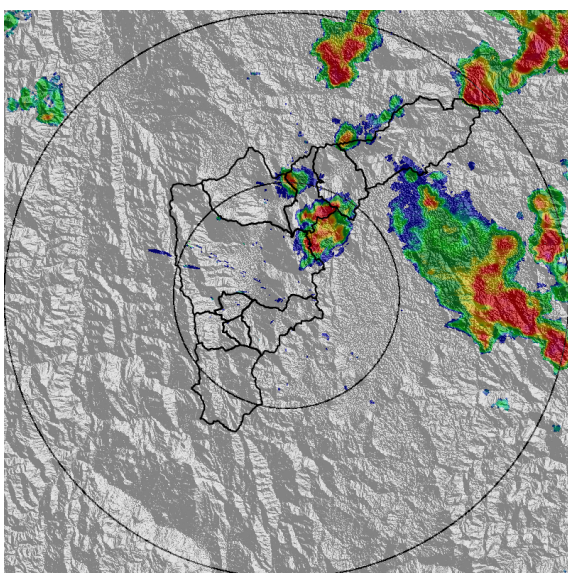


REGISTRO DE EVENTOS DE PRECIPITACIÓN				
FECHA: 2022-03-12			EVENTO N: 2489	
Caracterización de los eventos		Estaciones que registraron el evento		
Fecha inicio: 2022-03-12	Hora inicio: 15:30:00	Nº	Nombre de la estación	Acumulado (mm)
Fecha fin: 2022-03-12	Hora fin: 22:20:00	5	I.E Santa Elena	27.43
Duración evento	6 horas 50 min	457	Ajízal	13.72
Mayor intensidad de lluvia		234	I.E Manuel Jose Caicedo - Pluviometro	11.43
Magnitud	79.25 mm/hora Hora: 18:53:00	30	Salon Social Barbosa	10.41
Estación	5. I.E Santa Elena	278	Vereda Potrerito - Pluviografica	10.41
Municipio	Medellin	42	Escuela Rural Piedras Gordas	10.16
Mayor registro de lluvia acumulada		26	Escuela Rural El Plan	9.4
Magnitud	27.43 mm	88	CUIDA Juan Cojo	6.86
Estación	5. I.E Santa Elena	389	Manga Arriba - Pluviometro	6.1
Municipio	Medellin	41	Comisaria El Poblado	5.33
Descripción del evento de precipitación				
<p>El evento inició aproximadamente a las 15:30, con la formación de un núcleo de precipitación de alta intensidad en el corregimiento de Santa Elena, municipio de Medellín. Las lluvias se desplazaron con dirección nororiente pasando por los municipios de Copacabana, Girardota y Barbosa con intensidades de moderadas a altas. Posteriormente, se formaron lluvias de alta intensidad sobre el sur de corregimiento de Santa Elena, extendiéndose luego hacia el municipio de Envigado, donde se fue disipando. Finalmente, a las 20:00 se registró un núcleo convectivo, asociado a precipitaciones de moderada - alta intensidad sobre El Poblado, en Medellín, el cual en su desplazamiento hacia el nororiente se fue disipando, hasta salir por completo del Valle.</p>				

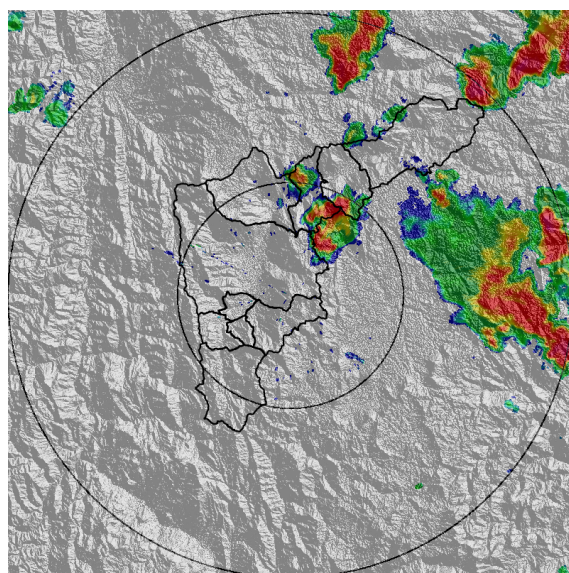
IMÁGENES DEL RADAR METEOROLÓGICO

FECHA: 2022-03-12

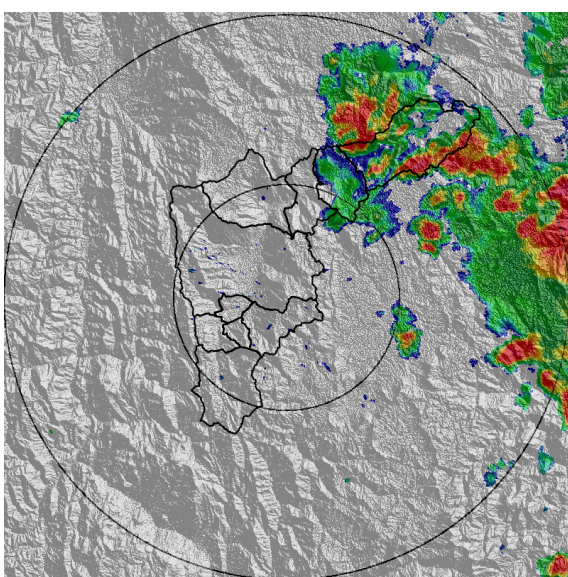
EVENTO N: 2489



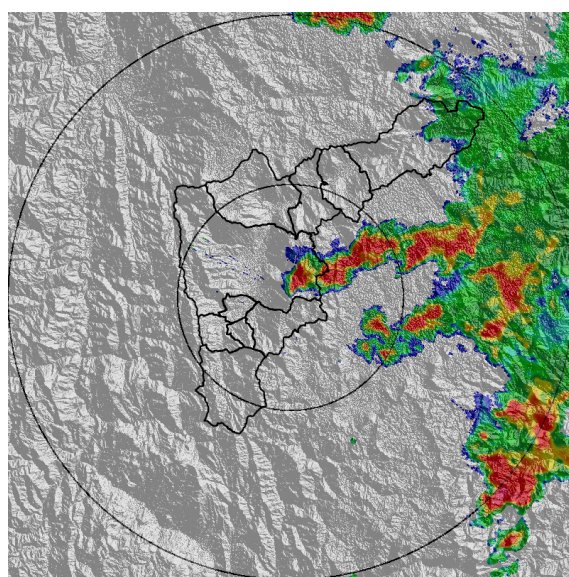
(a) 2022-03-12 16:02



(b) 2022-03-12 16:08



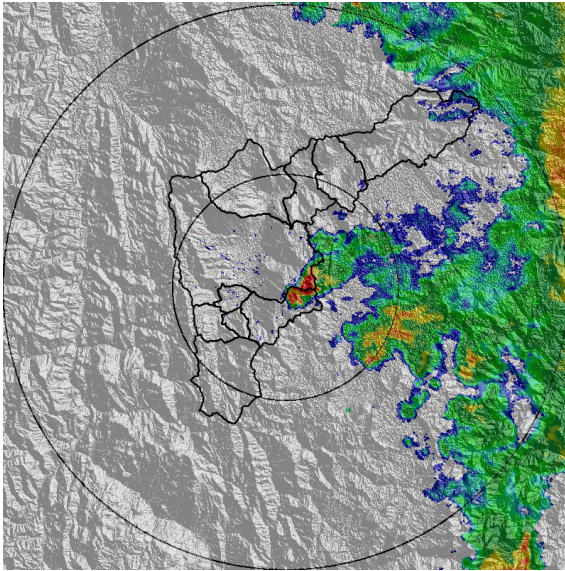
(c) 2022-03-12 16:55



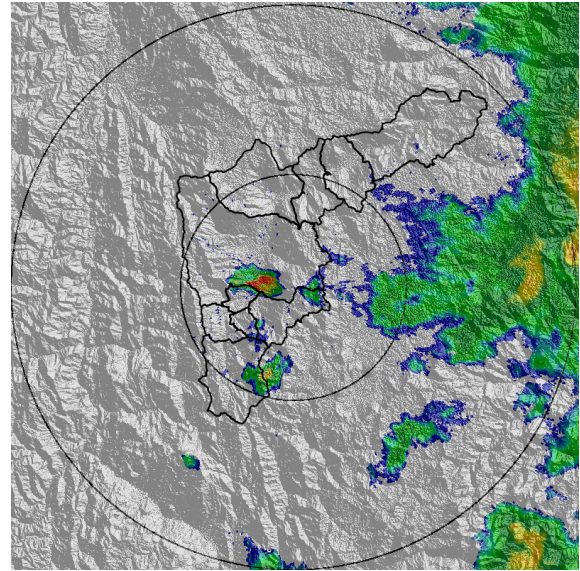
(d) 2022-03-12 18:03

Teléfono: (604) 403 88 70 | Correo: contacto@siata.gov.co

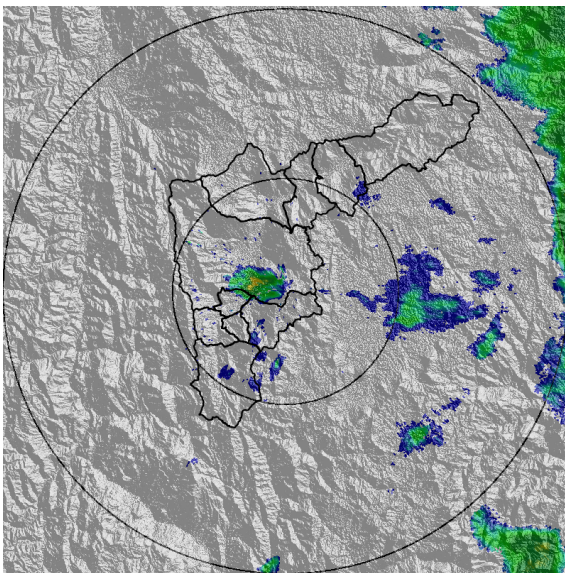
Torre SIATA: Calle 50 # 71-147 | Sede Investigación y Desarrollo: Cra. 48a # 10 Sur -123, Medellín - Colombia



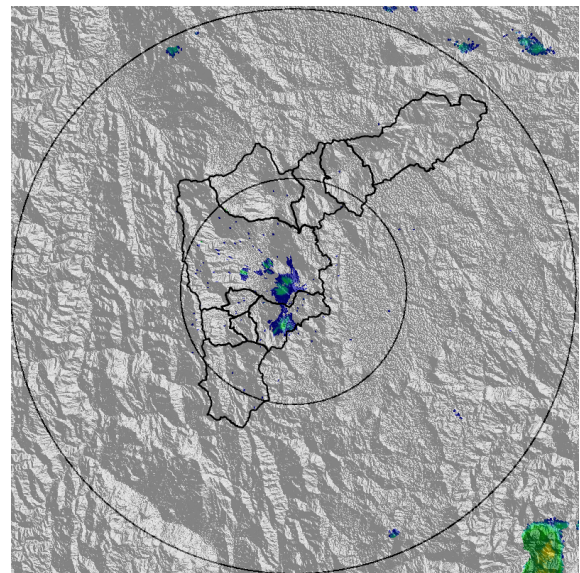
(e) 2022-03-12 19:05



(f) 2022-03-12 19:57



(g) 2022-03-12 20:13



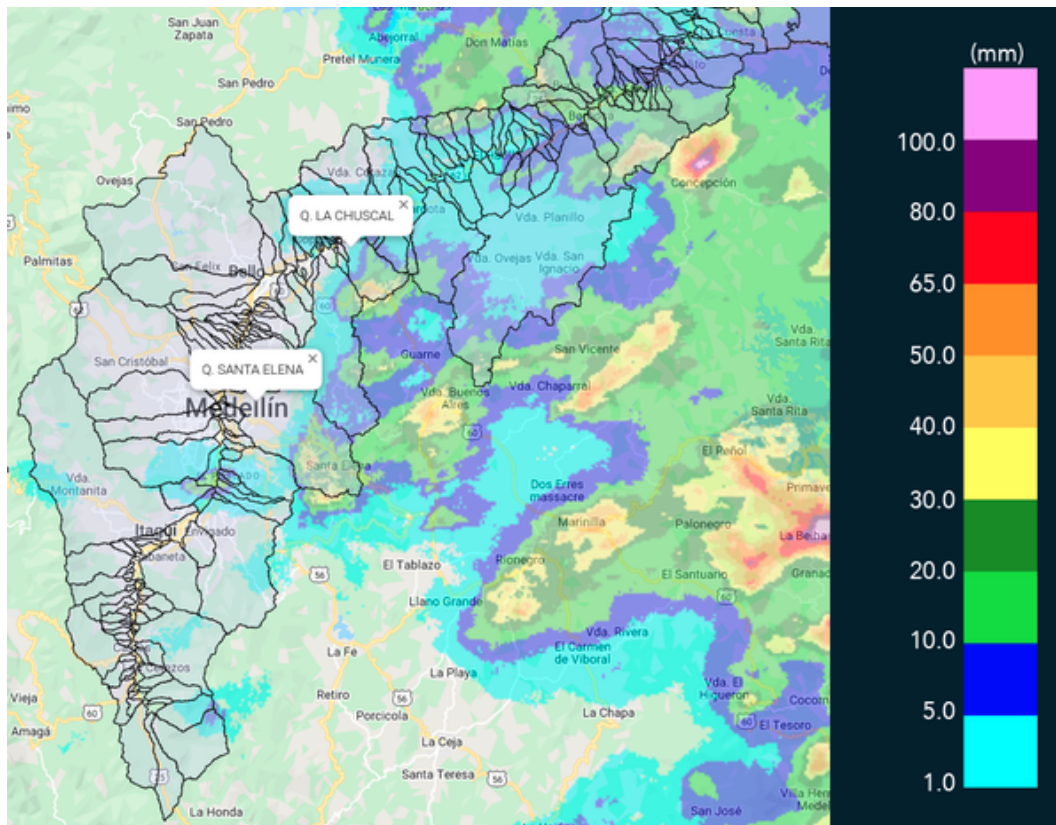
(h) 2022-03-12 20:33

MAPA ACUMULADO

FECHA: 2022-03-12

EVENTO N: 2489

Los mayores acumulados se registraron sobre las cuencas de las quebradas La Chuscal en Copacabana, Llano Chiquito en Barbosa y Santa Elena en Medellín con valores aproximados de hasta 30 mm.



(i) Mapa de acumulados de lluvia radar durante el evento

Teléfono: (604) 403 88 70 | Correo: contacto@siata.gov.co

Torre SIATA: Calle 50 # 71-147 | Sede Investigación y Desarrollo: Cra. 48a # 10 Sur -123, Medellín - Colombia

MAPA DESCARGAS ELÉCTRICAS

FECHA: 2022-03-12

EVENTO N: 2489

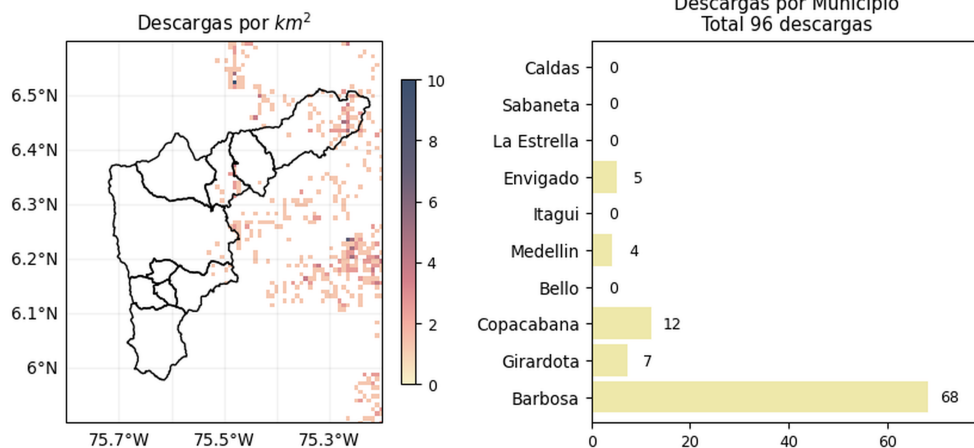
Se registraron 96 descargas eléctricas: Barbosa (68), Copacabana (12), Girardota (7), Envigado (5) y Medellín (4).



Descargas Eléctricas

Información Satelital: Sensor GLM

Fecha y hora: 2022-03-12 15:30 a 2022-03-12 22:20




[@areametropol](#)
[@siatamedellin](#)

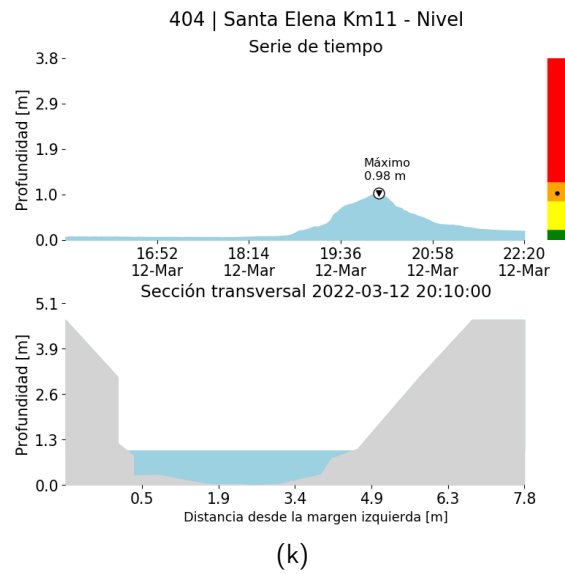

www.metropol.gov.co
www.siata.gov.co

(j) Mapa de descargas eléctricas durante el evento

Teléfono: (604) 403 88 70 | Correo: contacto@siata.gov.co

Torre SIATA: Calle 50 # 71-147 | Sede Investigación y Desarrollo: Cra. 48a # 10 Sur -123, Medellín - Colombia

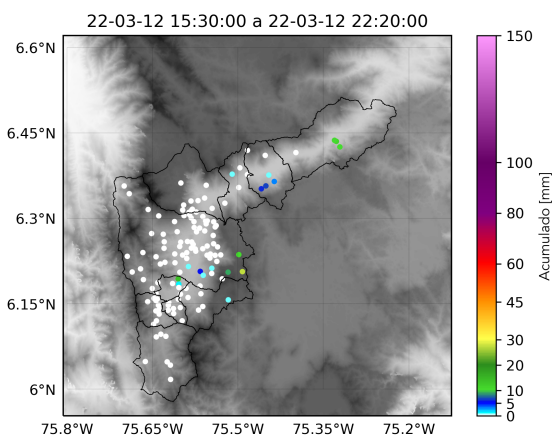
RESUMEN DE REGISTROS DE NIVEL				
Estación	Ubicación	Pico de la hidrografa [m]	Fecha y Hora	Máximo nivel de riesgo alcanzado
404. Santa Elena Km11 - Nivel	Medellin - NULL	0.977	2022-03-12 20:10:00	Naranja



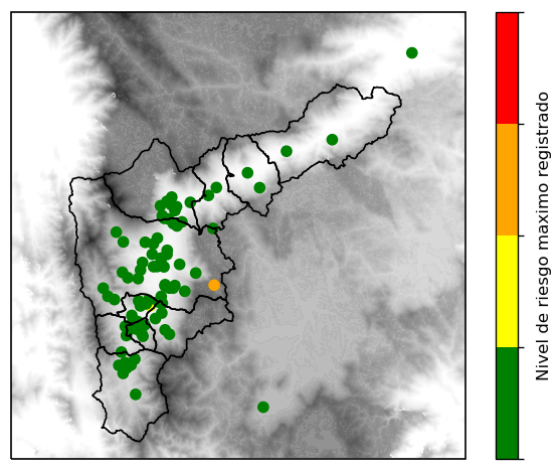
RESUMEN REDES DE MONITOREO

FECHA: 2022-03-12

EVENTO N: 2489



(l) Boletín Precipitación



(m) Boletín Nivel

Elaborado por: Juliana Benjumea - Jeison Pineda
 Área Operacional
 Sistema de Alerta Temprana
www.siat.gov.co / @siatamedellin
 Teléfono: 4341987 - 4341993

Teléfono: (604) 403 88 70 | Correo: contacto@siata.gov.co

Torre SIATA: Calle 50 # 71-147 | Sede Investigación y Desarrollo: Cra. 48a # 10 Sur -123, Medellín - Colombia