

SISTEMA DE ALERTA TEMPRANA DE MEDELLÍN Y EL VALLE DE ABURRÁ

Proyecto del Área Metropolitana del Valle de Aburrá

1

REGISTRO DE EVENTOS DE PRECIPITACIÓN

FECHA: 2022-02-18

EVENTO N: 2472

Caracterización de los eventos		Estaciones que registraron el evento		
Fecha inicio: 2022-02-18	Hora inicio: 07:00:00	N°	Nombre de la estación	Acumulado (mm)
Fecha fin: 2022-02-19	Hora fin: 01:10:00	499	El Pacifico - Pluviometro	34.54
Duración evento	18 horas 10 min	383	Salinas Caldas - Pluviografica	30.23
Mayor intensidad de lluvia		320	Palmitas potrera - Pluvio	27.69
Magnitud	54.86 mm/hora Hora: 16:36:00	4	I.E Hector Rogelio Montoya	24.64
Estación	432. Andalucia Caldas - Pluviografica	35	I.E Joaquin Vallejo Arbelaez	24.38
Municipio	Caldas	334	Manuel Mejia Vallejo - pluviografica	24.38
Mayor registro de lluvia acumulada		432	Andalucia Caldas - Pluviografica	23.62
Magnitud	34.54 mm	433	Salada Parte Alta - Pluviografica	22.35
Estación	499. El Pacifico - Pluviometro	36	Colegio Concejo de Itagui	21.59
Municipio	Medellán	289	Seminario Redemptoris - Pluviografica	20.83
Descripción del evento de precipitación		288	Colegio Waldorf - Pluviografica	20.07
<p>Las lluvias inician en la mañana de hoy 18-02-2022 con baja intensidad distribuida en casi todos los municipios, a su vez, un sistema con altas intensidades que se desarrolló en el sur del departamento, se extendió ingresando a Caldas con alta intensidad. Iniciando la tarde, el sistema de tipo convectivo se extiende hacia el norte y Medellín, continuando con desplazamiento predominante hacia el suroriente con precipitaciones de baja intensidad y así persisten durante el transcurso de toda la tarde. Finalizando la tarde se registraron lluvias de moderada intensidad sobre Caldas, La Estrella, Sabaneta, Envigado las cuales continuaron hasta la madrugada del sábado 19 con moderadas intensidades continuando con su desplazamiento hasta el suroriente hasta salir por completo del Valle.</p>		58	Escuela Luis Javier Garcia Isaza	19.56
		211	La Ladera	19.56
		57	Escuela la Clara	18.54
		339	Ecoparque el Salado - Pluviografica	18.54
		515	La Valeria - Caldas	17.78
		551	Villatina - Pluviometro	17.53
		253	Parque 3 Aguas - Pluvio	17.02
		352	Institucion Educativa La Candelaria - Pluviografica	16.26
		565	San Jose - Pluviometro	15.49
		55	I.E Reino de Belgica	15.49
		519	Deslizamiento Tierra Amarilla - Pluvio	15.24
		44	I.E Villa Turbay	14.99
		393	Deprimido terminal del norte - Pluviografica	14.73
		261	Deslizamiento La raya - Pluviografica	13.97
		62	Gimnasio Cantabria	13.46
		274	Carpinelo amapolita - Pluvio	13.21
		575	Oasis Moravia - Pluviometro	13.21
		40	I.E Ciro Mendia	12.95
		481	Hospital La Estrella - Pluviografica	12.95
		189	Q. La Sanin - Pluviografica	12.7
64	Ecoparque La Romera	12.45		
558	La Bermejala - Pluviometro	12.19		
184	Miraflores	11.94		
15	Colegio San Lucas	11.94		

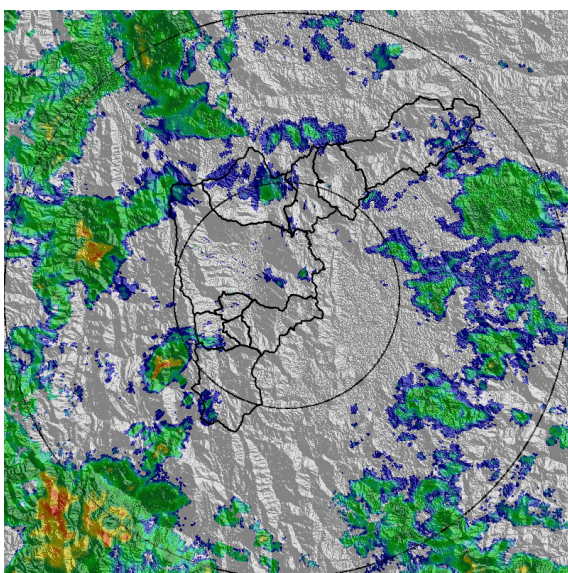
Teléfono: (604) 403 88 70 | Correo: contacto@siata.gov.co

Torre SIATA: Calle 50 # 71-147 | Sede Investigación y Desarrollo: Cra. 48a # 10 Sur -123, Medellín - Colombia

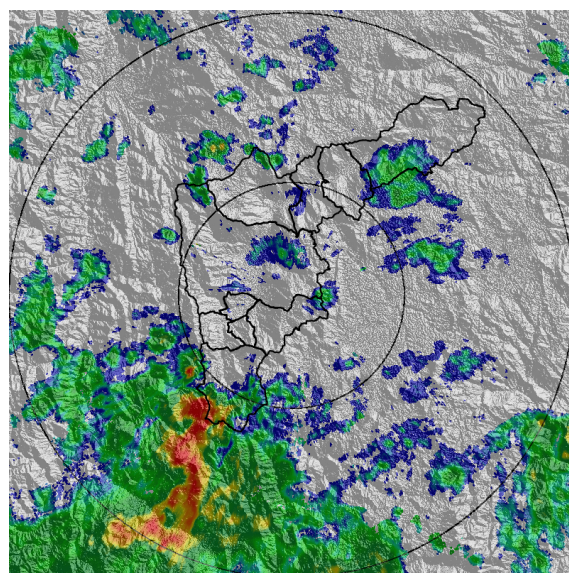
IMÁGENES DEL RADAR METEOROLÓGICO

FECHA: 2022-02-18

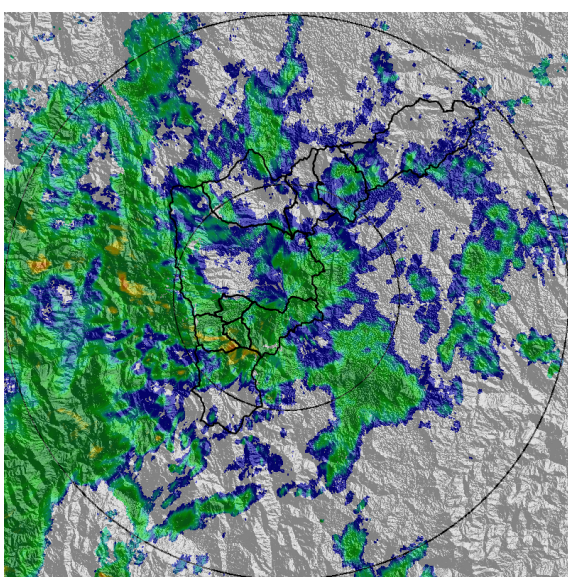
EVENTO N: 2472



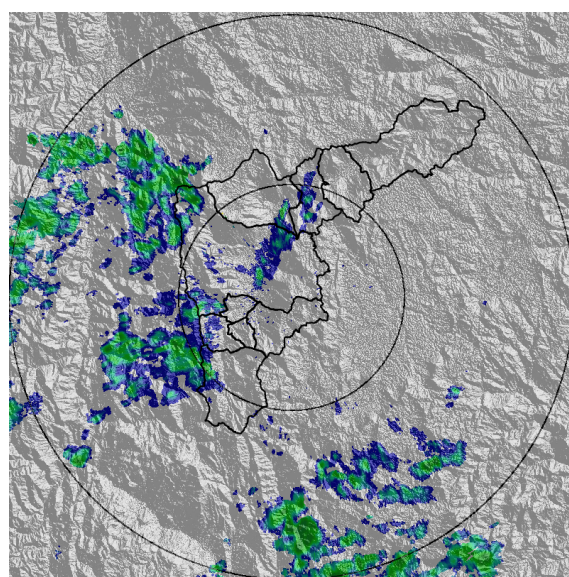
(a) 2022-02-18 07:20



(b) 2022-02-18 09:56



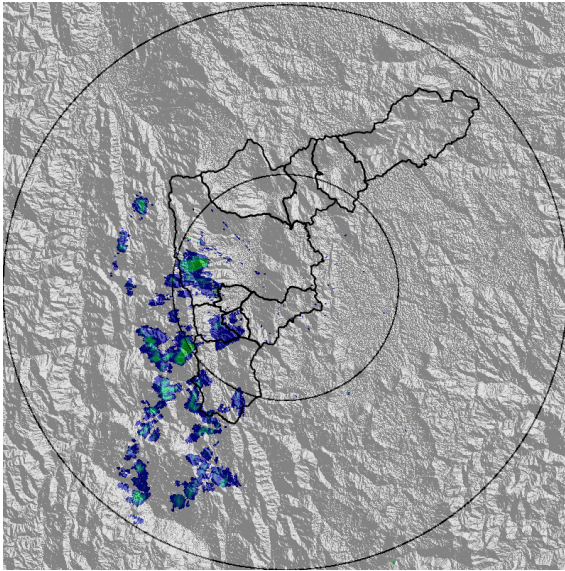
(c) 2022-02-18 16:26



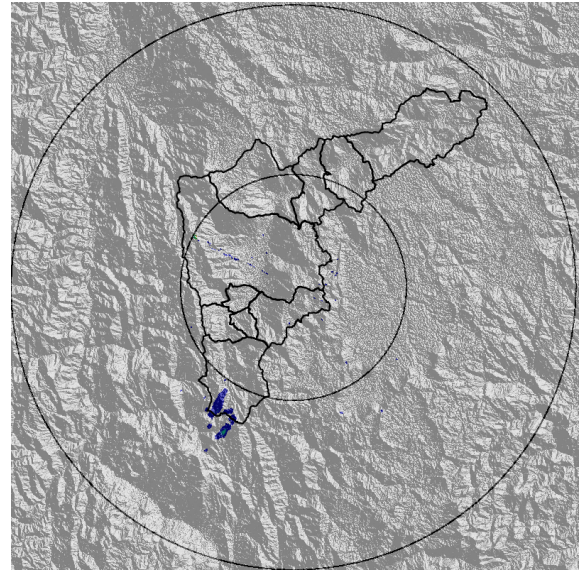
(d) 2022-02-18 21:02

Teléfono: (604) 403 88 70 | Correo: contacto@siata.gov.co

Torre SIATA: Calle 50 # 71-147 | Sede Investigación y Desarrollo: Cra. 48a # 10 Sur -123, Medellín - Colombia



(e) 2022-02-18 23:37



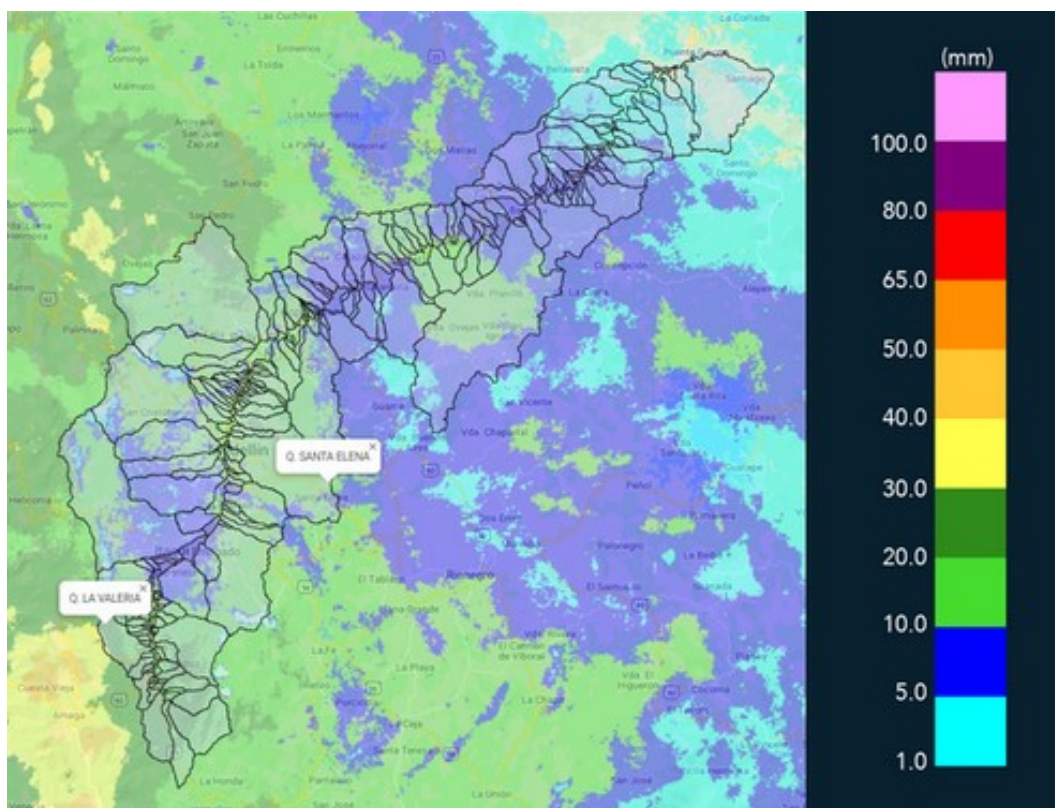
(f) 2022-02-19 01:00

MAPA ACUMULADO

FECHA: 2022-02-18

EVENTO N: 2472

Los mayores acumulados se registraron en Caldas sobre Q. La Valeria y en Medellín sobre Q. Santa Elena, con valores de hasta 30 mm.



(g) Mapa de acumulados de lluvia radar durante el evento

Teléfono: (604) 403 88 70 | Correo: contacto@siata.gov.co

Torre SIATA: Calle 50 # 71-147 | Sede Investigación y Desarrollo: Cra. 48a # 10 Sur -123, Medellín - Colombia

MAPA DESCARGAS ELÉCTRICAS

FECHA: 2022-02-18

EVENTO N: 2472

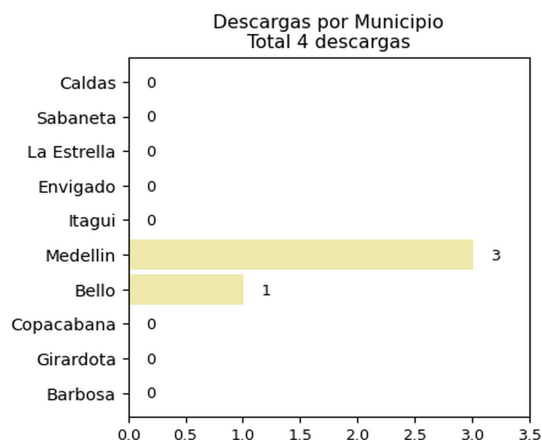
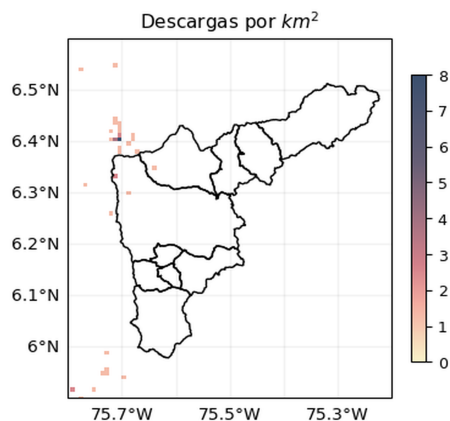
En total se registraron 4 descargas eléctricas en los municipios de Medellín (3) y Bello (1).



Descargas Eléctricas

Información Satelital: Sensor GLM

Fecha de emisión: 2022-02-18 05:00 a 2022-02-19 05:00







[@siatamedellin](https://twitter.com/siatamedellin) | www.siatata.gov.co

(h) Mapa de descargas eléctricas durante el evento

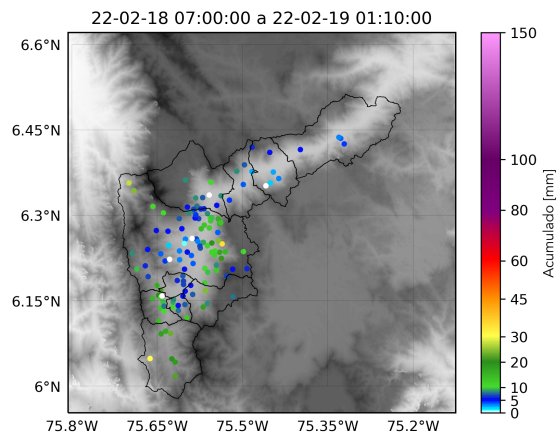
Teléfono: (604) 403 88 70 | Correo: contacto@siata.gov.co

Torre SIATA: Calle 50 # 71-147 | Sede Investigación y Desarrollo: Cra. 48a # 10 Sur -123, Medellín - Colombia

RESUMEN REDES DE MONITOREO

FECHA: 2022-02-18

EVENTO N: 2472



(i) Boletín Precipitación

Elaborado por: Herney Sanchez Zuleta - Angelica Jimenez Villa
 Área Operacional
 Sistema de Alerta Temprana
www.siat.gov.co / @siatamedellin
 Teléfono: 4341987 - 4341993

Teléfono: (604) 403 88 70 | Correo: contacto@siata.gov.co

Torre SIATA: Calle 50 # 71-147 | Sede Investigación y Desarrollo: Cra. 48a # 10 Sur -123, Medellín - Colombia