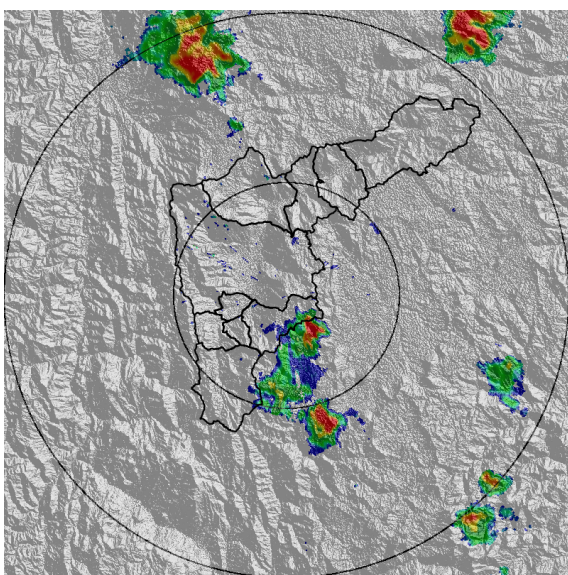


REGISTRO DE EVENTOS DE PRECIPITACIÓN					
FECHA: 2022-02-12			EVENTO N: 2467		
Caracterización de los eventos		Estaciones que registraron el evento			
Fecha inicio: 2022-02-12	Hora inicio: 16:20:00	N°	Nombre de la estación	Acumulado (mm)	
Fecha fin: 2022-02-12	Hora fin: 20:30:00	65	I.E Las Lomitas	20.57	
Duración evento	4 horas 10 min	193	Fuente Clara - Pluviometro	18.29	
Mayor intensidad de lluvia		34	I.E La Doctora	15.75	
Magnitud	76.2 mm/hora Hora: 17:15:00	548	El Plebiscito - Pluviometro	13.46	
Estación	34. I.E La Doctora	67	I.E Juan Echeverry Abad	13.21	
Municipio	Sabaneta	146	Club del adulto mayor - Sabaneta	12.19	
Mayor registro de lluvia acumulada		261	Deslizamiento La raya - Pluviografica	11.18	
Magnitud	20.57 mm	19	Tecnologico Antioquia	10.92	
Estación	65. I.E Las Lomitas	266	Himalaya - Pluvio	8.38	
Municipio	Sabaneta	339	Ecoparque el Salado - Pluviografica	8.38	
Descripción del evento de precipitación		230	Alcaldia La Estrella - Pluvio	8.38	
<p>El evento se caracterizó por el ingreso de un sistema de altas intensidades por la ladera oriental a la altura de Envigado. En su desplazamiento hacia el occidente cubrió los municipios de Envigado, Caldas, Itagüí, La Estrella y Sabaneta, en este último se presentaron lluvias de alta intensidad sobre la cuenca de la Q. La Doctora. Simultáneamente comenzó a ingresar al municipio de Barbosa un núcleo de moderadas intensidades con tendencia a desplazarse hacia el suroccidente del departamento, hasta disiparse sobre el corregimiento de San Antonio de Prado en Medellín.</p>		565	San Jose - Pluviometro	7.87	
		267	Colegio Canadiense - Pluviografica	7.62	
		253	Parque 3 Aguas - Pluvio	7.37	
		481	Hospital La Estrella - Pluviografica	7.37	
		10	Escuela Rural El Boqueron	7.11	
		457	Ajizal	6.86	
		395	La harenala santa Maria- Pluviografica	6.1	
		36	Colegio Concejo de Itagui	5.84	
		288	Colegio Waldorf - Pluviografica	5.33	
		540	Finca Altamira - Pluviometro	5.08	

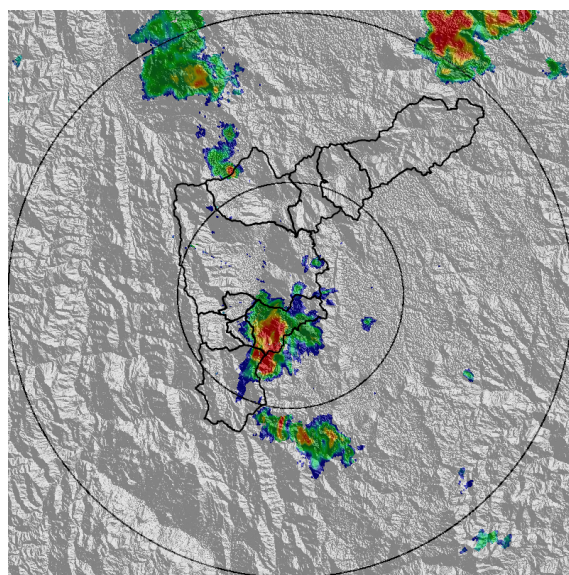
IMÁGENES DEL RADAR METEOROLÓGICO

FECHA: 2022-02-12

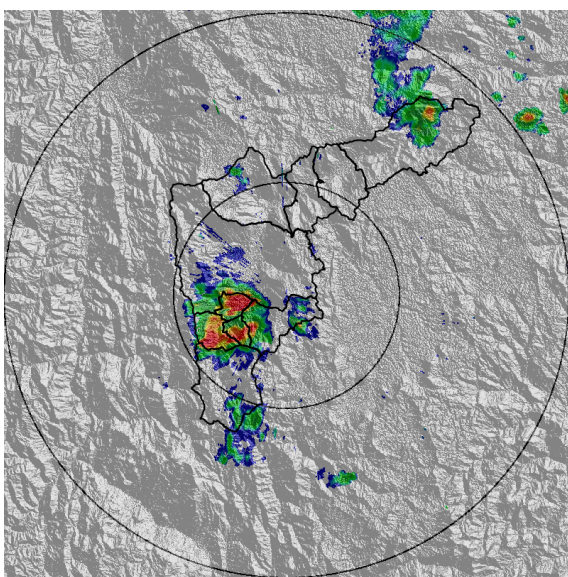
EVENTO N: 2467



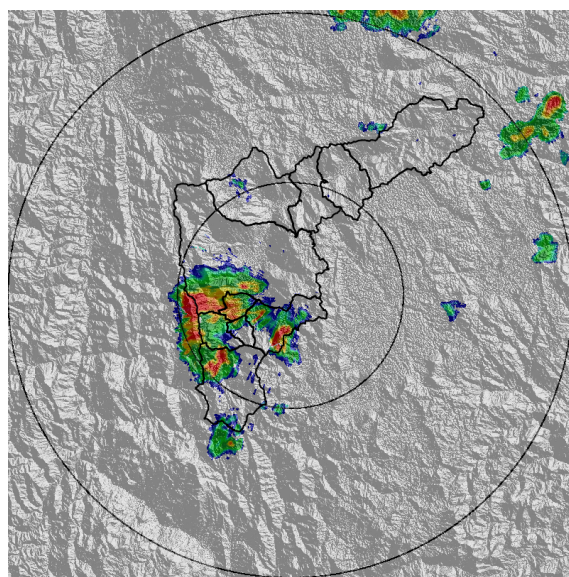
(a) 2022-02-12 16:24



(b) 2022-02-12 16:49



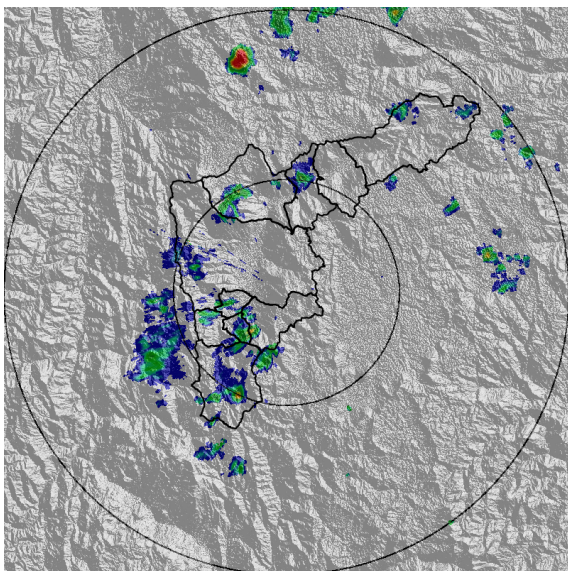
(c) 2022-02-12 17:26



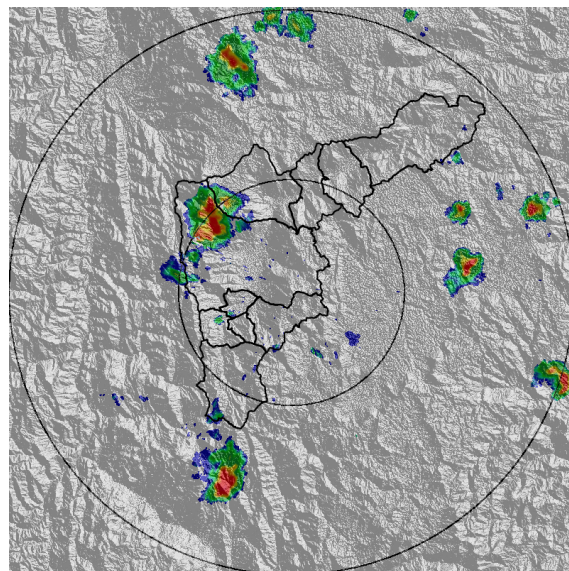
(d) 2022-02-12 17:47

Teléfono: (604) 403 88 70 | Correo: contacto@siata.gov.co

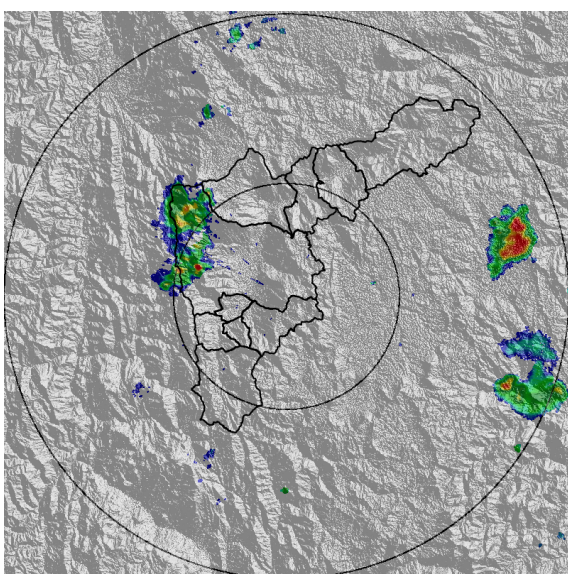
Torre SIATA: Calle 50 # 71-147 | Sede Investigación y Desarrollo: Cra. 48a # 10 Sur -123, Medellín - Colombia



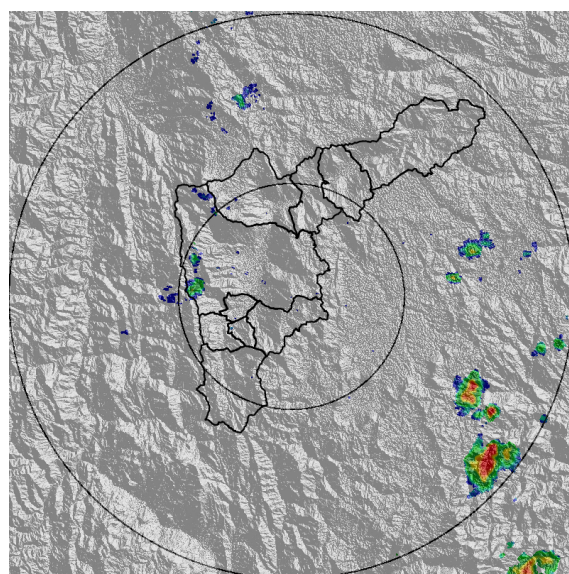
(e) 2022-02-12 18:28



(f) 2022-02-12 18:55



(g) 2022-02-12 19:37



(h) 2022-02-12 20:19

Teléfono: (604) 403 88 70 | Correo: [contacto@siata.gov.co](mailto:contacto@siata.gov.co)

Torre SIATA: Calle 50 # 71-147 | Sede Investigación y Desarrollo: Cra. 48a # 10 Sur -123, Medellín - Colombia

SISTEMA DE ALERTA TEMPRANA DE MEDELLÍN Y EL VALLE DE ABURRÁ

Proyecto del Área Metropolitana del Valle de Aburrá

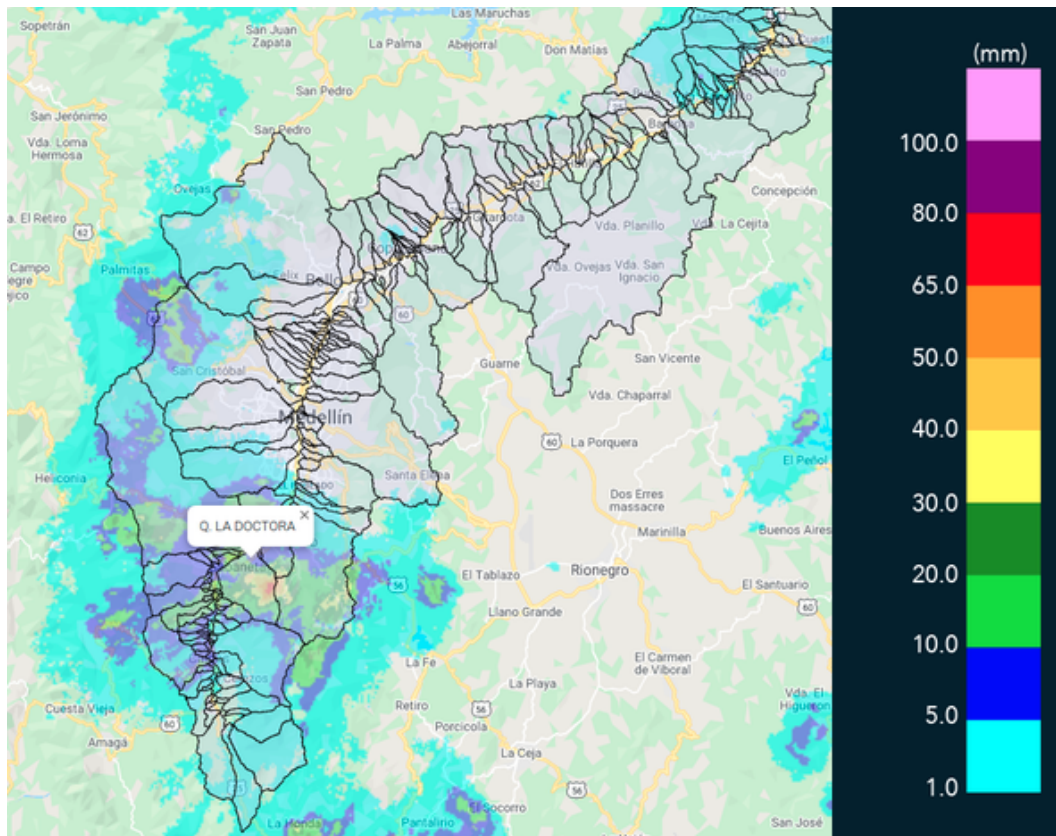
4

MAPA ACUMULADO

FECHA: 2022-02-12

EVENTO N: 2467

Los mayores acumulados se registraron sobre la cuenca de la Q.La Doctora, en el municipio de Sabaneta con acumulados de hasta 40 mm.



(i) Mapa de acumulados de lluvia radar durante el evento

Teléfono: (604) 403 88 70 | Correo: contacto@siata.gov.co

Torre SIATA: Calle 50 # 71-147 | Sede Investigación y Desarrollo: Cra. 48a # 10 Sur -123, Medellín - Colombia

MAPA DESCARGAS ELÉCTRICAS

FECHA: 2022-02-12

EVENTO N: 2467

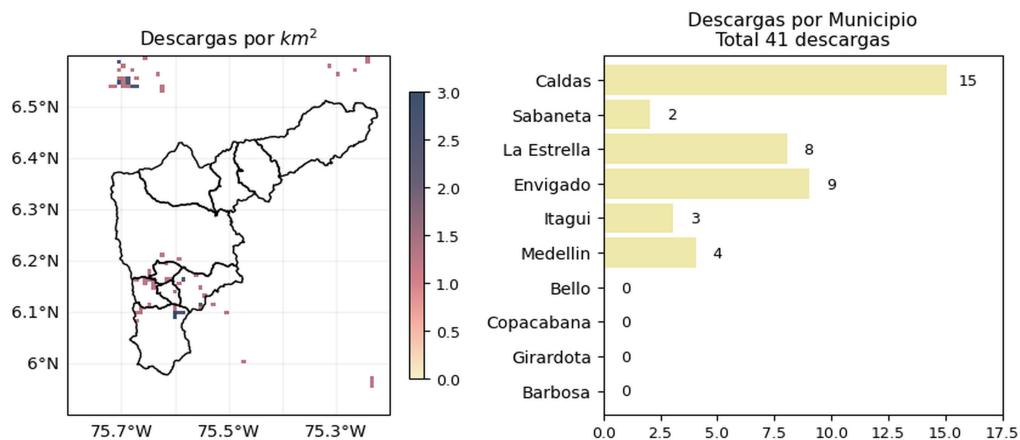
Se registraron 41 descargas eléctricas en todo el Valle de Aburrá distribuidas de la siguiente manera: Caldas (15), Envigado (9), La Estrella (8), Medellín (4), Itagüí (3) y Sabaneta (2).



### Descargas Eléctricas

Información Satelital: Sensor GLM

Fecha de emisión: 2022-02-12 16:20 a 2022-02-12 20:30







 @siatamedellin | [www.siat.gov.co](http://www.siat.gov.co)

(j) Mapa de descargas eléctricas durante el evento

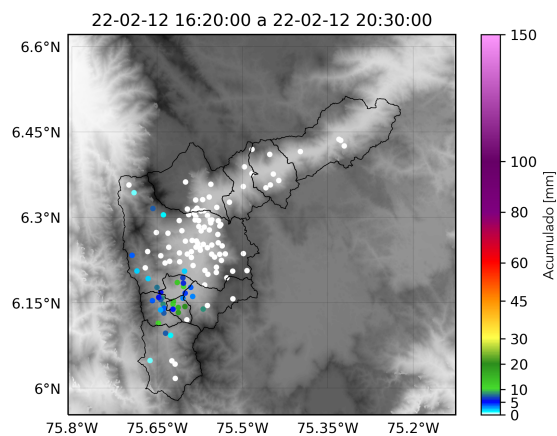
Teléfono: (604) 403 88 70 | Correo: [contacto@siata.gov.co](mailto:contacto@siata.gov.co)

Torre SIATA: Calle 50 # 71-147 | Sede Investigación y Desarrollo: Cra. 48a # 10 Sur -123, Medellín - Colombia

RESUMEN REDES DE MONITOREO

FECHA: 2022-02-12

EVENTO N: 2467



(k) Boletín Precipitación

Elaborado por: Juliana Benjumea - Paola Hernandez - Jeison Pineda  
 Área Operacional  
 Sistema de Alerta Temprana  
[www.siat.gov.co](http://www.siat.gov.co) / @siatamedellin  
 Teléfono: 4341987 - 4341993

Teléfono: (604) 403 88 70 | Correo: [contacto@siata.gov.co](mailto:contacto@siata.gov.co)

Torre SIATA: Calle 50 # 71-147 | Sede Investigación y Desarrollo: Cra. 48a # 10 Sur -123, Medellín - Colombia