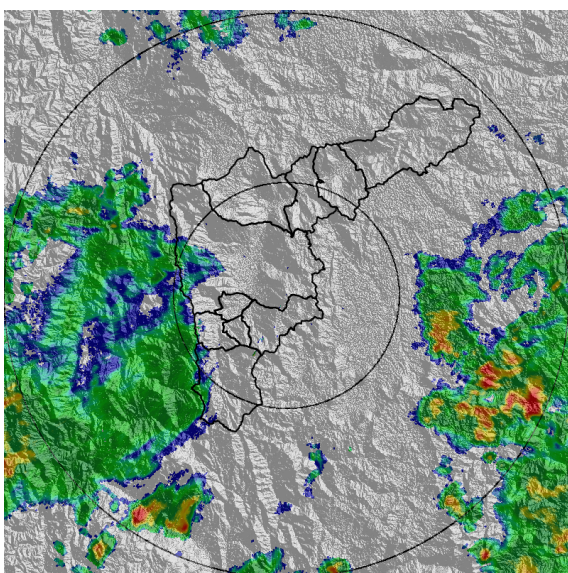


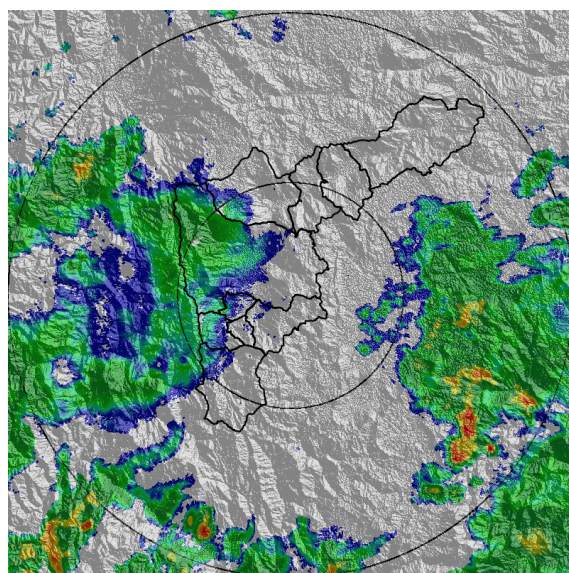
IMÁGENES DEL RADAR METEOROLÓGICO

FECHA: 2022-02-07

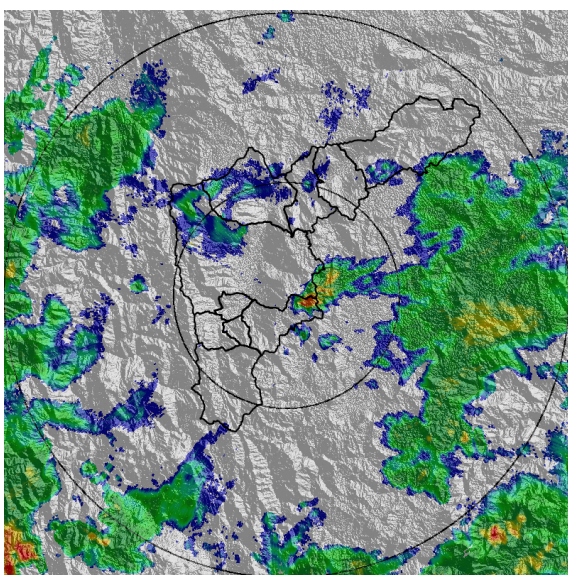
EVENTO N: 2463



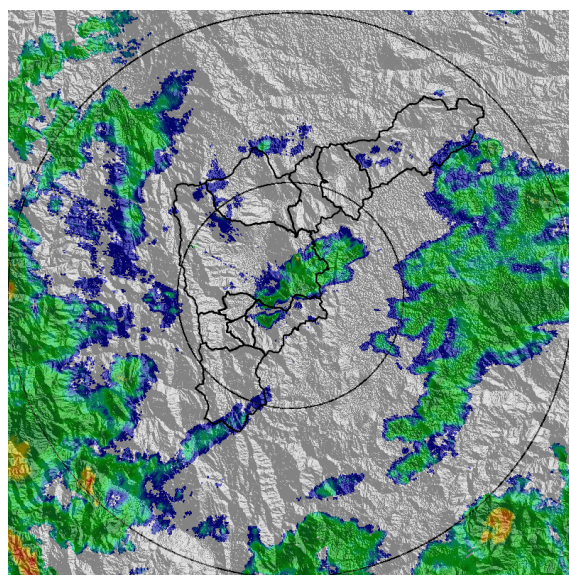
(a) 2022-02-07 22:22



(b) 2022-02-07 23:04



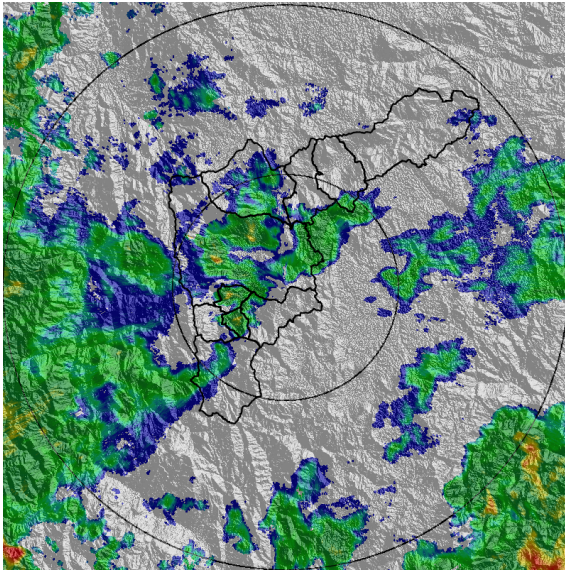
(c) 2022-02-07 23:56



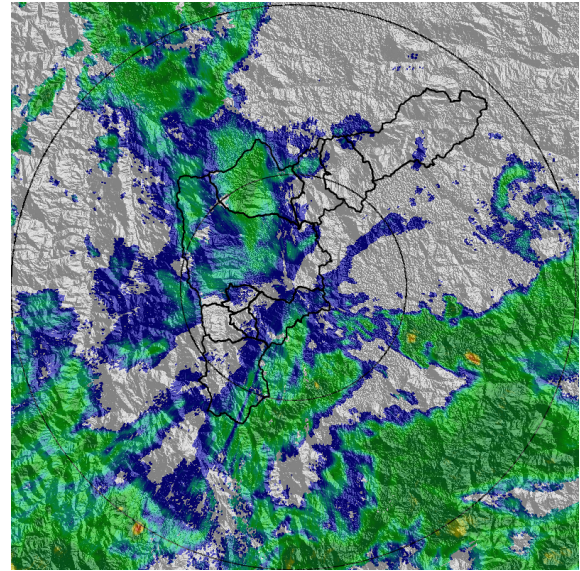
(d) 2022-02-08 00:22

Teléfono: (604) 403 88 70 | Correo: contacto@siata.gov.co

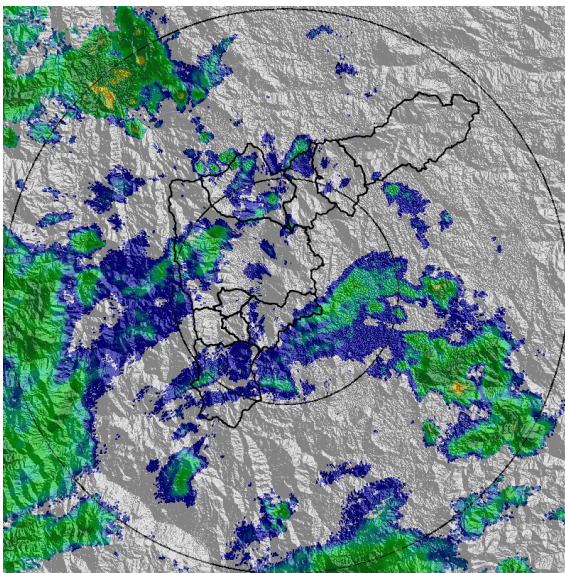
Torre SIATA: Calle 50 # 71-147 | Sede Investigación y Desarrollo: Cra. 48a # 10 Sur -123, Medellín - Colombia



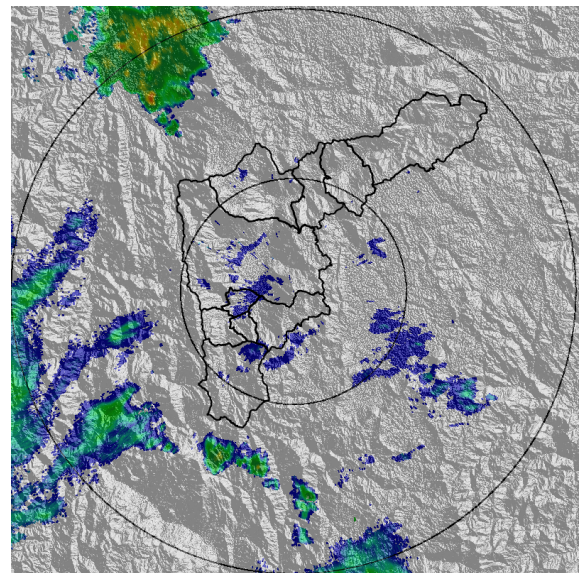
(e) 2022-02-08 00:58



(f) 2022-02-08 03:24



(g) 2022-02-08 06:40



(h) 2022-02-08 08:04

Teléfono: (604) 403 88 70 | Correo: contacto@siata.gov.co

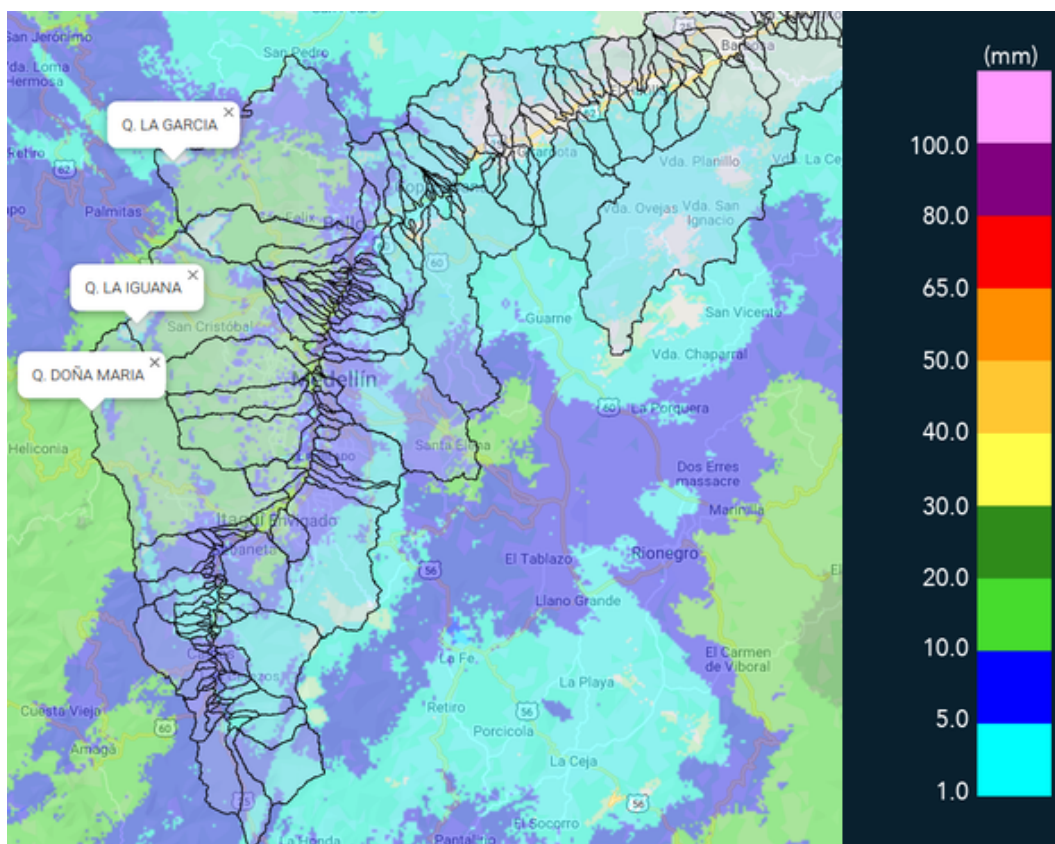
Torre SIATA: Calle 50 # 71-147 | Sede Investigación y Desarrollo: Cra. 48a # 10 Sur -123, Medellín - Colombia

MAPA ACUMULADO

FECHA: 2022-02-07

EVENTO N: 2463

Los mayores acumulados de lluvia radar se registraron sobre las cuencas de Doña María y La Iguaná, en Medellín, y la García en Bello, con valores máximos aproximados de 20 mm.



(i) Mapa de acumulados de lluvia radar durante el evento

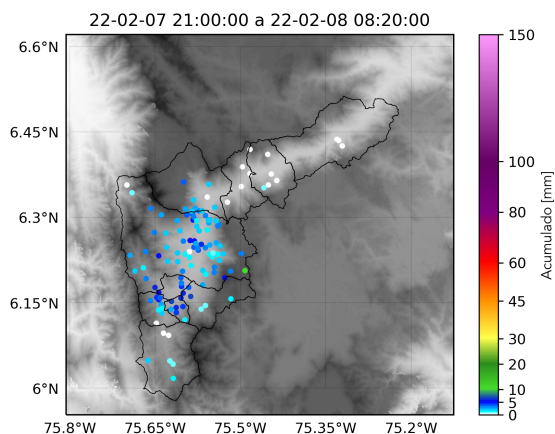
Teléfono: (604) 403 88 70 | Correo: contacto@siata.gov.co

Torre SIATA: Calle 50 # 71-147 | Sede Investigación y Desarrollo: Cra. 48a # 10 Sur -123, Medellín - Colombia

RESUMEN REDES DE MONITOREO

FECHA: 2022-02-07

EVENTO N: 2463



(j) Boletín Precipitación

Elaborado por: Paola Hernandez - Dubán Marín - Gicela Vergara
 Área Operacional
 Sistema de Alerta Temprana
www.siat.gov.co / @siatamedellin
 Teléfono: 4341987 - 4341993

Teléfono: (604) 403 88 70 | Correo: contacto@siata.gov.co

Torre SIATA: Calle 50 # 71-147 | Sede Investigación y Desarrollo: Cra. 48a # 10 Sur -123, Medellín - Colombia