

SISTEMA DE ALERTA TEMPRANA DE MEDELLÍN Y EL VALLE DE ABURRÁ

Proyecto del Área Metropolitana del Valle de Aburrá

1

REGISTRO DE EVENTOS DE PRECIPITACIÓN

FECHA: 2022-02-06

EVENTO N: 2460

Caracterización de los eventos		Estaciones que registraron el evento		
Fecha inicio: 2022-02-06	Hora inicio: 13:15:00	N°	Nombre de la estación	Acumulado (mm)
Fecha fin: 2022-02-06	Hora fin: 23:00:00	70	Indural Km6 Medellin-Bogota	24.89
Duración evento	9 horas 45 min	578	Santa Elena Radar - Pluviometro	22.86
Mayor intensidad de lluvia		499	El Pacifico - Pluviometro	22.35
Magnitud	91.44 mm/hora Hora: 15:50:00	383	Salinas Caldas - Pluviografica	19.81
Estación	499. El Pacifico - Pluviometro	253	Parque 3 Aguas - Pluvio	19.3
Municipio	Medellán	35	I.E Joaquin Vallejo Arbelaez	18.8
Mayor registro de lluvia acumulada		261	Deslizamiento La raya - Pluviografica	18.29
Magnitud	24.89 mm	432	Andalucia Caldas - Pluviografica	17.78
Estación	70. Indural Km6 Medellin-Bogota	44	I.E Villa Turbay	17.27
Municipio	Copacabana	274	Carpinelo amapolita - Pluvio	17.27
Descripción del evento de precipitación		352	Institucion Educativa La Candelaria - Pluviografica	16.76
<p>El evento inició con la formación de lluvias de poca extensión y baja intensidad sobre el sur del Valle. Las precipitaciones provenían del suroccidente y en su desplazamiento hacia el nororiente aumentaron su extensión e intensidad causando lluvias de alta intensidad sobre los municipios de La Estrella, Medellín, itagüí, Envigado, Caldas, Bello, Girardota, Copacabana y Barbosa. Al atardecer las lluvias persistieron en el Valle pero con bajas intensidades persistiendo en los municipios de Caldas y Barbosa una mayor intensidad, las cuales poco a poco se fueron disipando y perdiendo fuerza hasta salir del Valle a la altura de Barbosa.</p>		211	La Ladera	16.76
		127	I.E. Manuel Jose Sierra - Sede la Holanda	16.51
		66	I.E San Andres (Sede El Socorro)	16.26
		466	Argos Km1 Medellin-Bogota	16.26
		565	San Jose - Pluviometro	15.75
		5	I.E Santa Elena	15.24
		55	I.E Reino de Belgica	15.24
		393	Deprimido terminal del norte - Pluviografica	14.73
		31	Colegio Jose Manuel Sierra	13.97
		32	Colegio Presbitero Bernardo Montoya	13.46
		47	Villa Nueva Sede La Luz	13.21
		558	La Bermejala - Pluviometro	12.7
		324	E.R Jamundi - Pluviografica	11.68
		434	Museo de Antioquia - Pluviografica	11.68
		74	Edificio Gaspar de Rodas - Bello	11.18
		25	Escuela Rural Astilleros	11.18
		36	Colegio Concejo de Itagui	10.67
		40	I.E Ciro Mendia	10.41
		551	Villatina - Pluviometro	10.41
		353	Villa del Socorro - Pluviografica	9.91
394	Deprimido los musicos - Pluviografica	9.91		
234	I.E Manuel Jose Caicedo - Pluviometro	9.4		
519	Deslizamiento Tierra Amarilla - Pluvio	9.4		
71	CEFA	9.14		

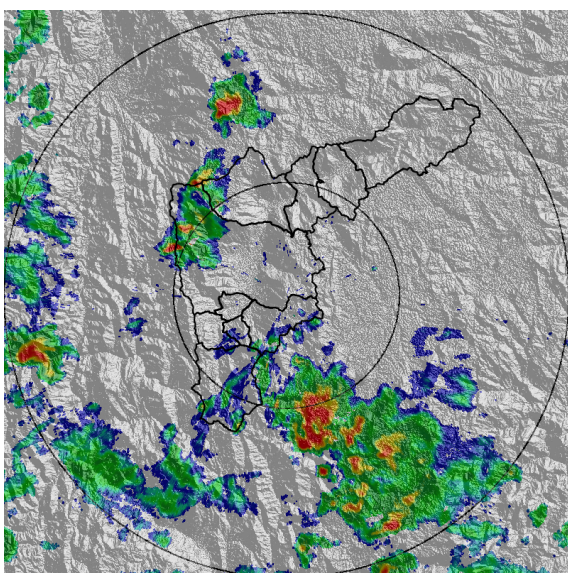
Teléfono: (604) 403 88 70 | Correo: contacto@siata.gov.co

Torre SIATA: Calle 50 # 71-147 | Sede Investigación y Desarrollo: Cra. 48a # 10 Sur -123, Medellín - Colombia

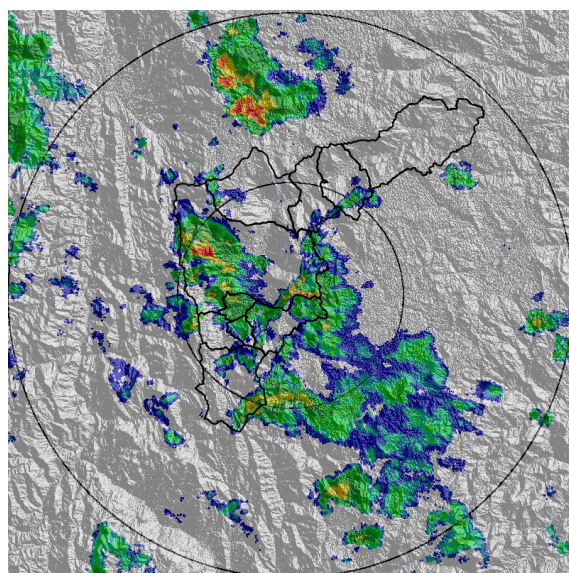
IMÁGENES DEL RADAR METEOROLÓGICO

FECHA: 2022-02-06

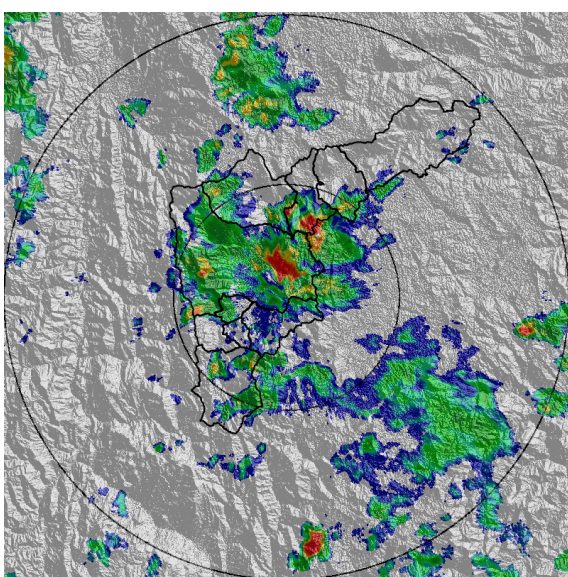
EVENTO N: 2460



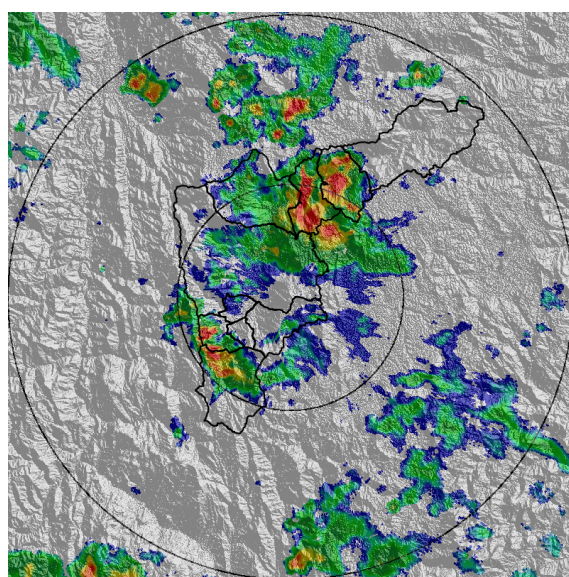
(a) 2022-02-06 14:20



(b) 2022-02-06 15:22



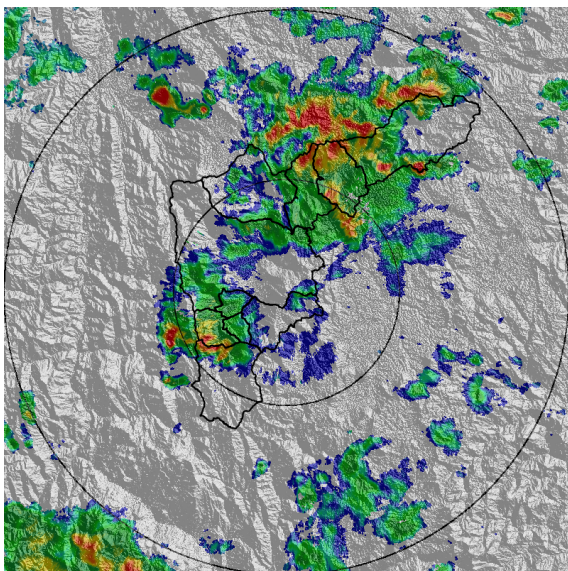
(c) 2022-02-06 15:48



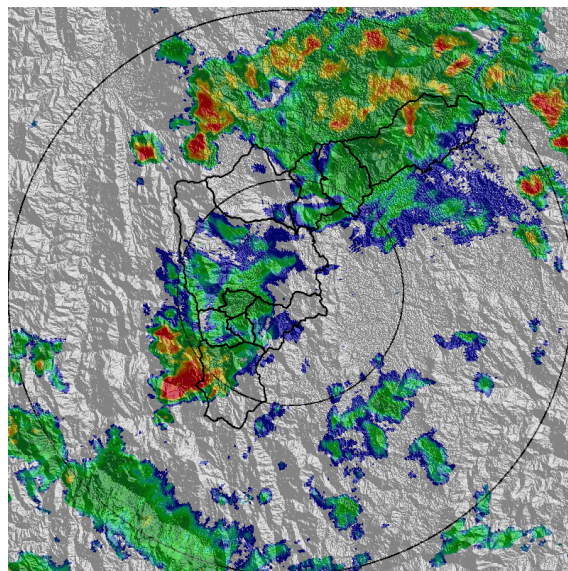
(d) 2022-02-06 16:20

Teléfono: (604) 403 88 70 | Correo: contacto@siata.gov.co

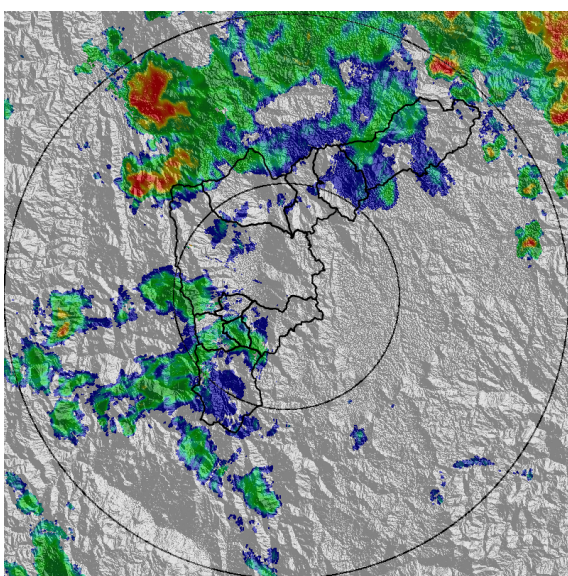
Torre SIATA: Calle 50 # 71-147 | Sede Investigación y Desarrollo: Cra. 48a # 10 Sur -123, Medellín - Colombia



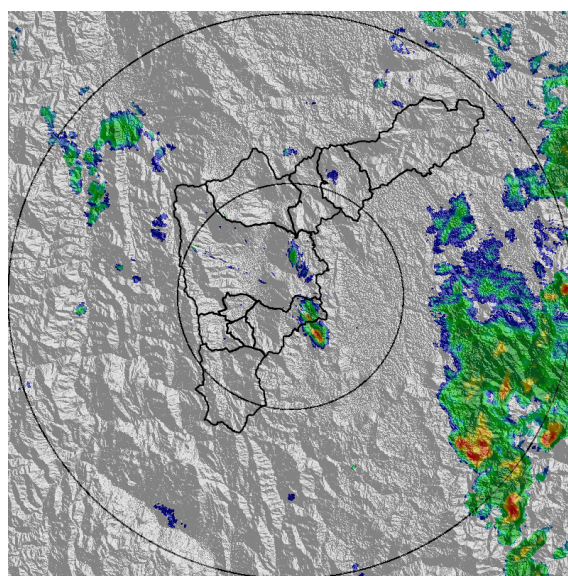
(e) 2022-02-06 16:46



(f) 2022-02-06 17:32



(g) 2022-02-06 18:34



(h) 2022-02-06 21:47

Teléfono: (604) 403 88 70 | Correo: contacto@siata.gov.co

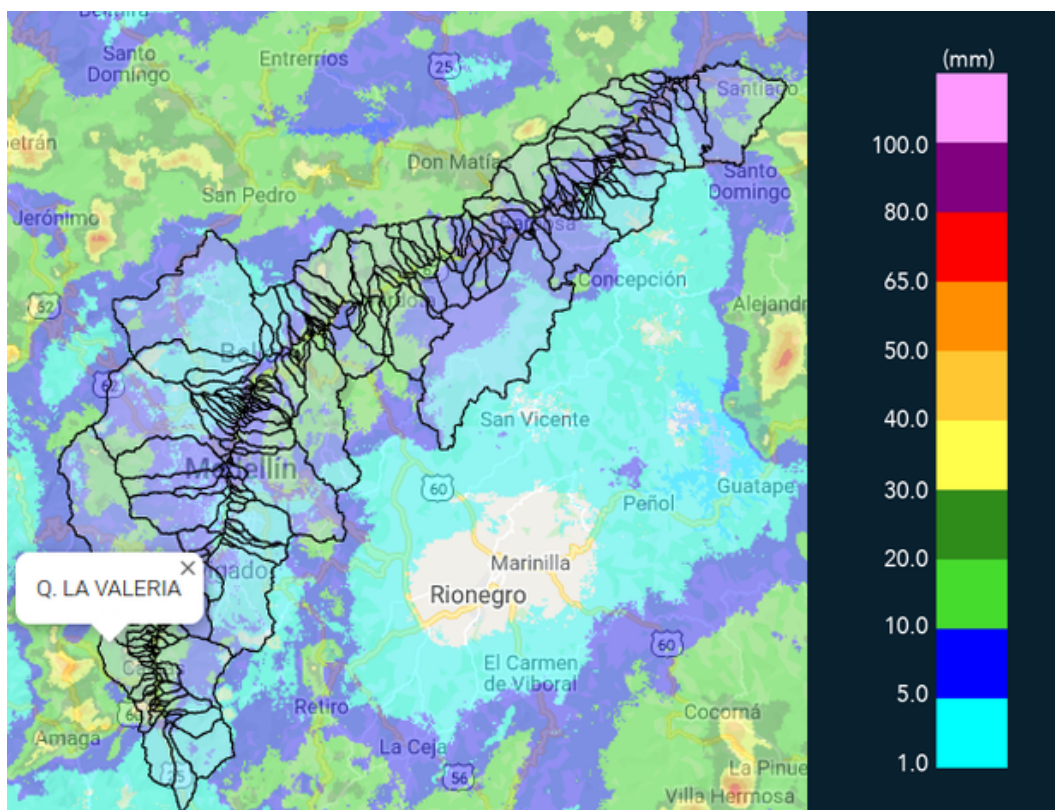
Torre SIATA: Calle 50 # 71-147 | Sede Investigación y Desarrollo: Cra. 48a # 10 Sur -123, Medellín - Colombia

MAPA ACUMULADO

FECHA: 2022-02-06

EVENTO N: 2460

Los mayores acumulados se registraron en las cuencas Q. La Valeria con valores aproximados de hasta 40 mm.



(i) Mapa de acumulados de lluvia radar durante el evento

Teléfono: (604) 403 88 70 | Correo: contacto@siata.gov.co

Torre SIATA: Calle 50 # 71-147 | Sede Investigación y Desarrollo: Cra. 48a # 10 Sur -123, Medellín - Colombia

MAPA DESCARGAS ELÉCTRICAS

FECHA: 2022-02-06

EVENTO N: 2460

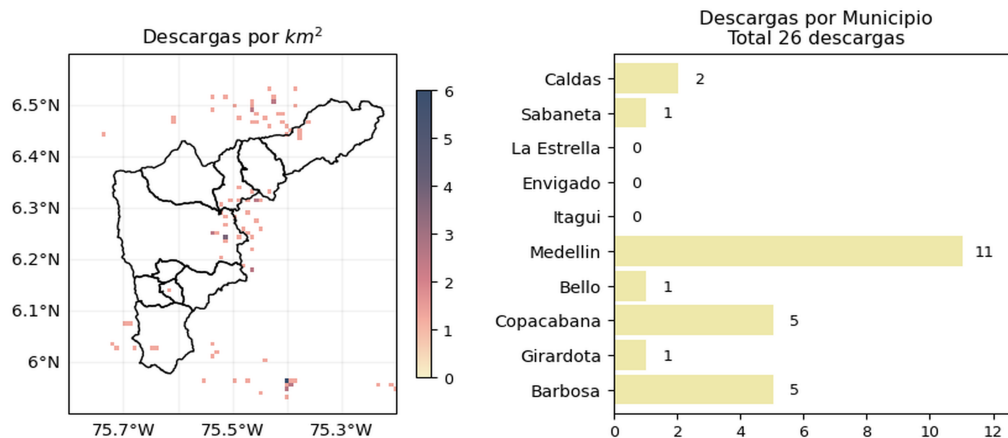
Se registraron 26 descargas eléctricas en todo el Valle de Aburrá, de las cuales 11 fueron en Medellín, 5 en Copacabana, 5 en Barbosa, 2 en Caldas, 1 en Sabaneta, 1 en Bello y 1 en Girardota.



Descargas Eléctricas

Información Satelital: Sensor GLM

Fecha de emisión: 2022-02-06 13:15 a 2022-02-06 23:00







 @siatamedellin | www.siat.gov.co

(j) Mapa de descargas eléctricas durante el evento

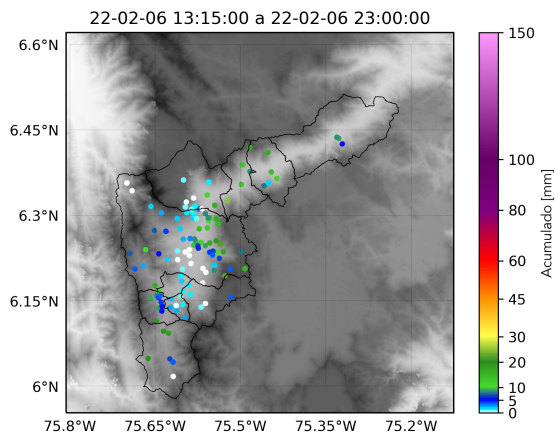
Teléfono: (604) 403 88 70 | Correo: contacto@siata.gov.co

Torre SIATA: Calle 50 # 71-147 | Sede Investigación y Desarrollo: Cra. 48a # 10 Sur -123, Medellín - Colombia

RESUMEN REDES DE MONITOREO

FECHA: 2022-02-06

EVENTO N: 2460



(k) Boletín Precipitación

Elaborado por: Angelica Jiménez - Camilo Chalán - Alejandra Carmona
 Área Operacional
 Sistema de Alerta Temprana
www.siat.gov.co / @siatamedellin
 Teléfono: 4341987 - 4341993

Teléfono: (604) 403 88 70 | Correo: contacto@siata.gov.co

Torre SIATA: Calle 50 # 71-147 | Sede Investigación y Desarrollo: Cra. 48a # 10 Sur -123, Medellín - Colombia