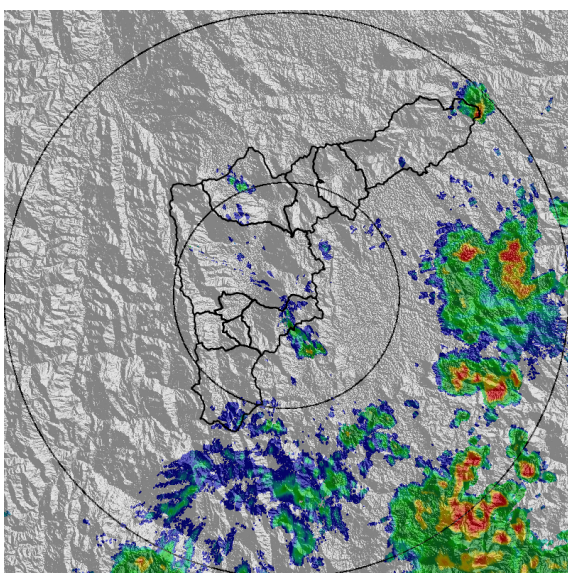


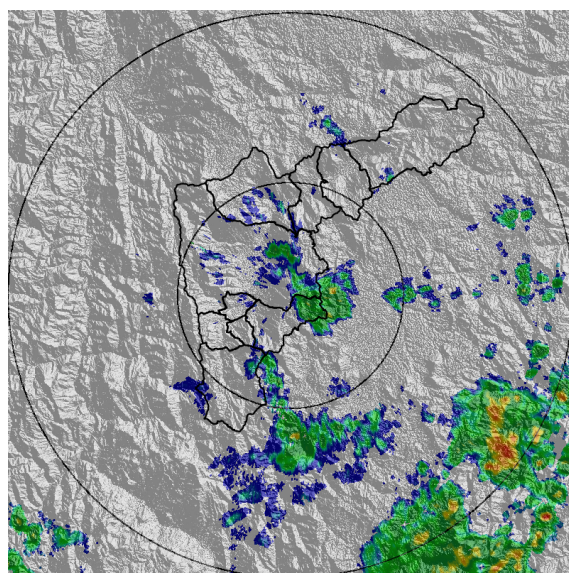
IMÁGENES DEL RADAR METEOROLÓGICO

FECHA: 2022-01-17

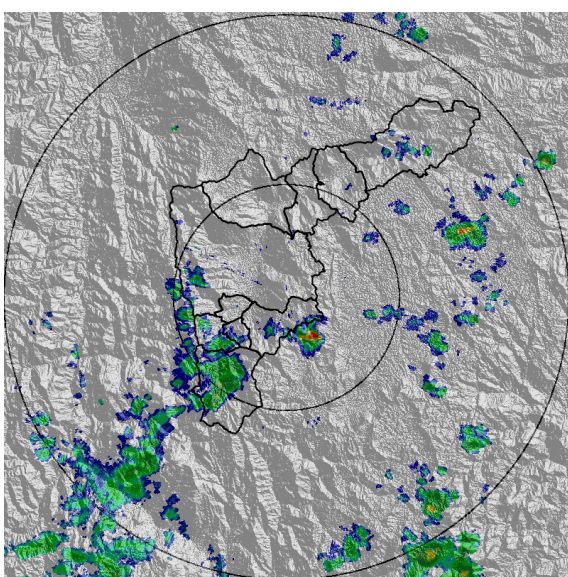
EVENTO N: 2450



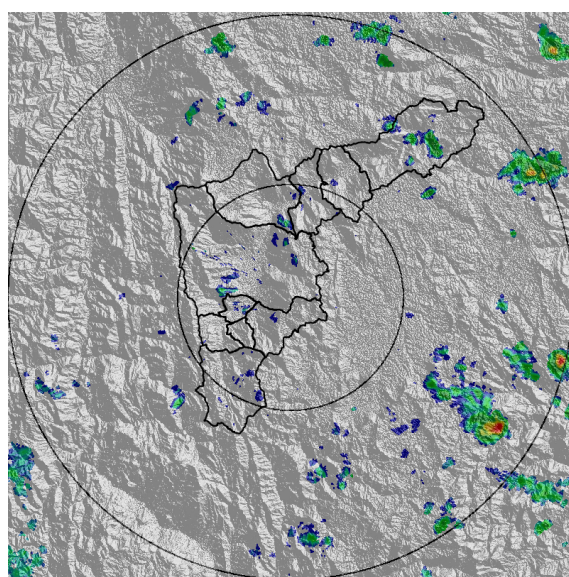
(a) 2022-01-17 04:14



(b) 2022-01-17 06:14



(c) 2022-01-17 10:23



(d) 2022-01-17 11:41

Teléfono: (604) 403 88 70 | Correo: contacto@siata.gov.co

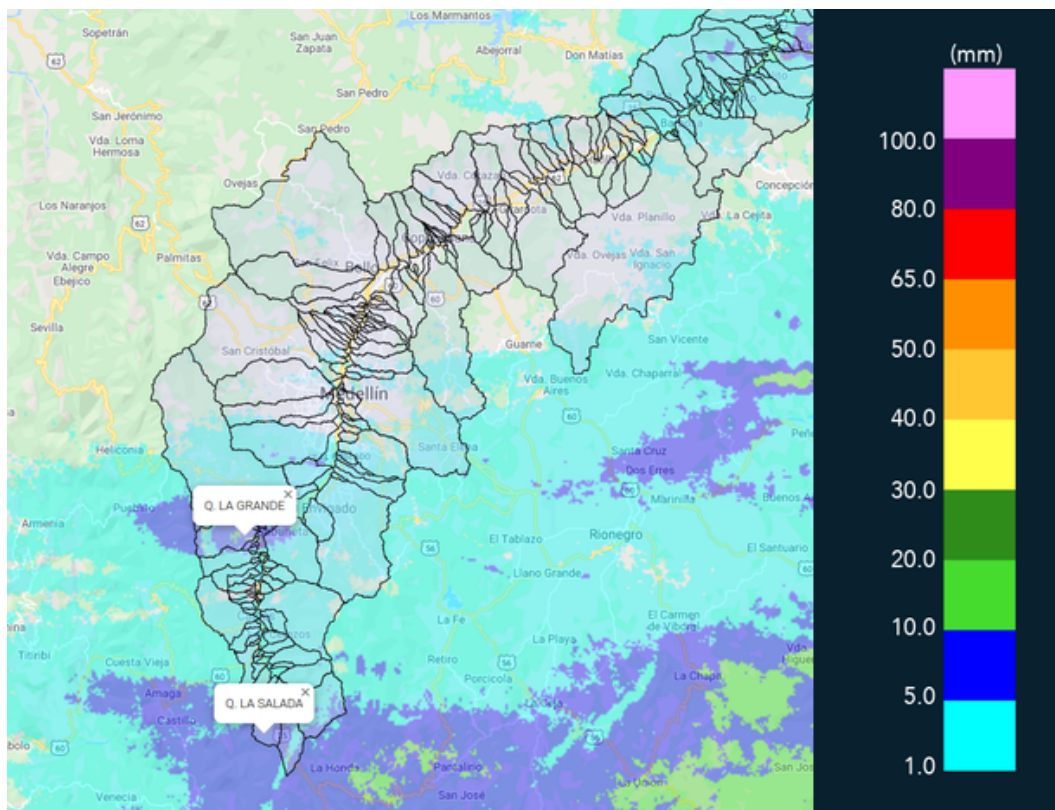
Torre SIATA: Calle 50 # 71-147 | Sede Investigación y Desarrollo: Cra. 48a # 10 Sur -123, Medellín - Colombia

MAPA ACUMULADO

FECHA: 2022-01-17

EVENTO N: 2450

Los mayores acumulados se generaron en el sur del Valle, específicamente sobre las cuencas Q. La Grande en La Estrella, al igual que en Q. La Salada y Q. La Mina en Caldas, alcanzando valores de hasta 10 mm.



(e) Mapa de acumulados de lluvia radar durante el evento

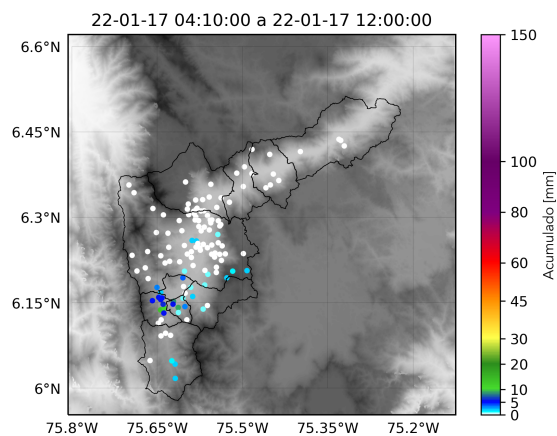
Teléfono: (604) 403 88 70 | Correo: contacto@siata.gov.co

Torre SIATA: Calle 50 # 71-147 | Sede Investigación y Desarrollo: Cra. 48a # 10 Sur -123, Medellín - Colombia

RESUMEN REDES DE MONITOREO

FECHA: 2022-01-17

EVENTO N: 2450



(f) Boletín Precipitación

Elaborado por: Duban Marin - Mac Yimerson Muñoz - Gicela Vergara
 Área Operacional
 Sistema de Alerta Temprana
www.siat.gov.co / @siatamedellin
 Teléfono: 4341987 - 4341993

Teléfono: (604) 403 88 70 | Correo: contacto@siata.gov.co

Torre SIATA: Calle 50 # 71-147 | Sede Investigación y Desarrollo: Cra. 48a # 10 Sur -123, Medellín - Colombia