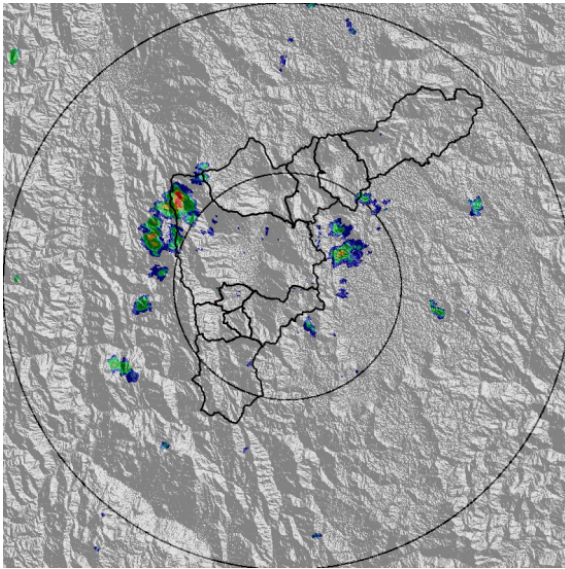


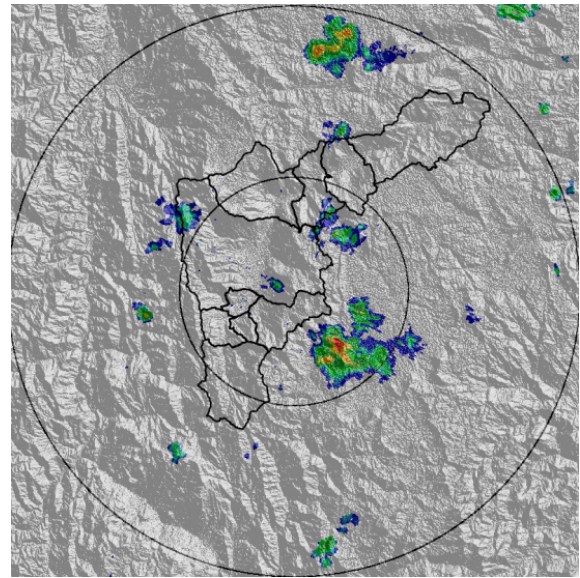
IMÁGENES DEL RADAR METEOROLÓGICO

FECHA: 2022-01-12

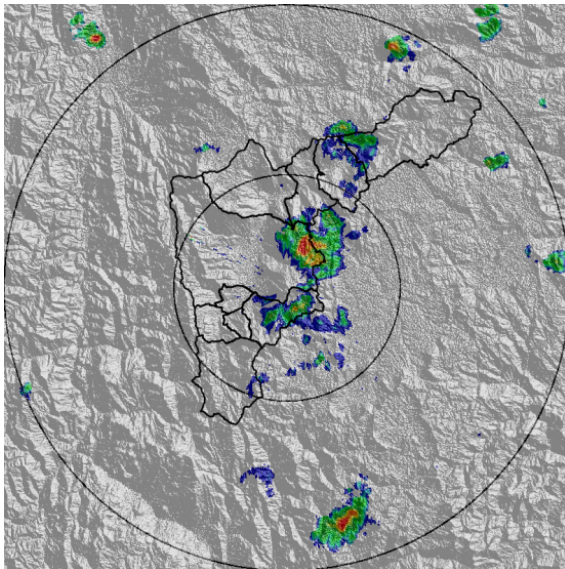
EVENTO N: 2447



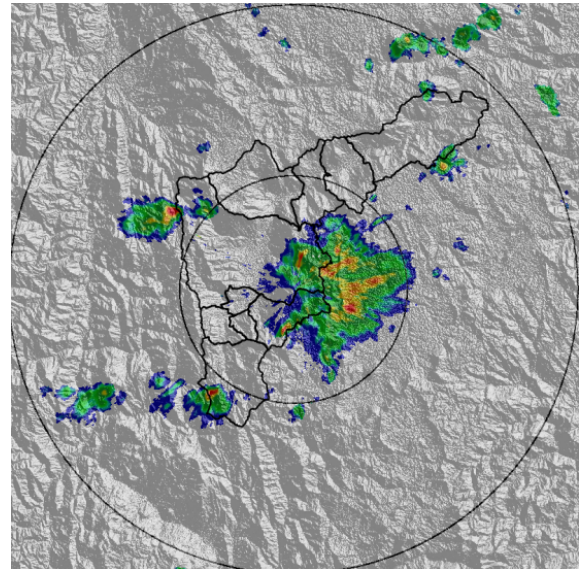
(a) 2022-01-12 15:40



(b) 2022-01-12 16:43



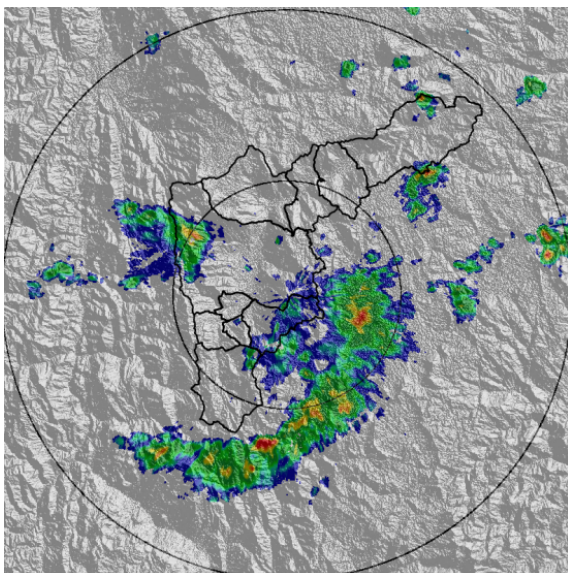
(c) 2022-01-12 17:51



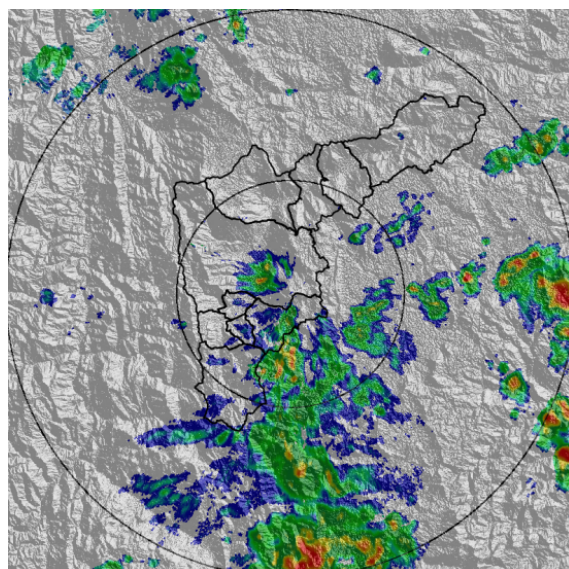
(d) 2022-01-12 19:08

Teléfono: (604) 403 88 70 | Correo: contacto@siata.gov.co

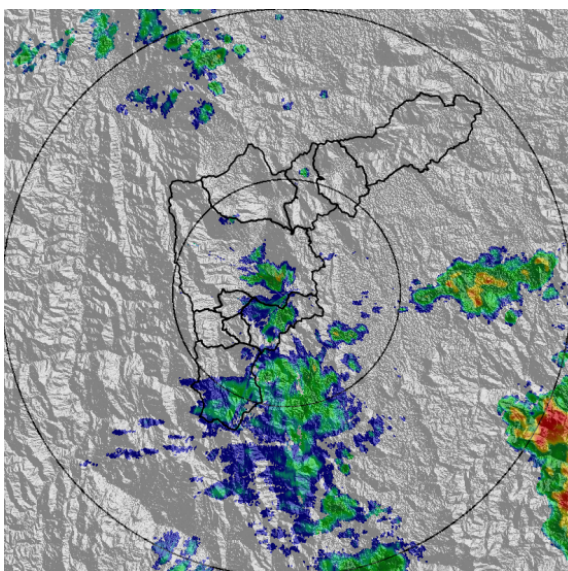
Torre SIATA: Calle 50 # 71-147 | Sede Investigación y Desarrollo: Cra. 48a # 10 Sur -123, Medellín - Colombia



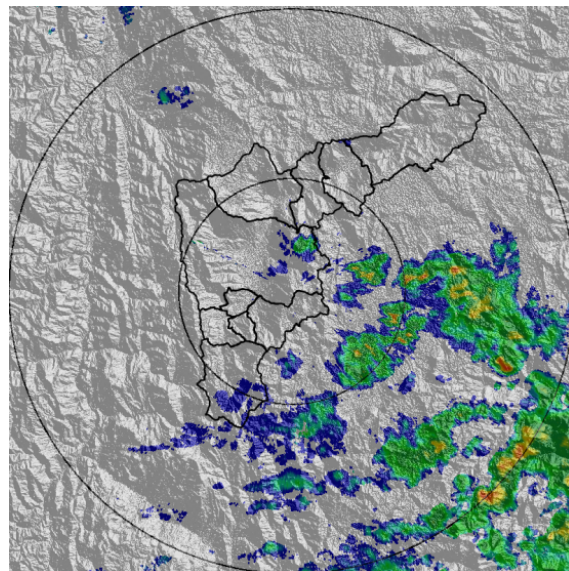
(e) 2022-01-12 20:16



(f) 2022-01-12 21:44



(g) 2022-01-12 22:41



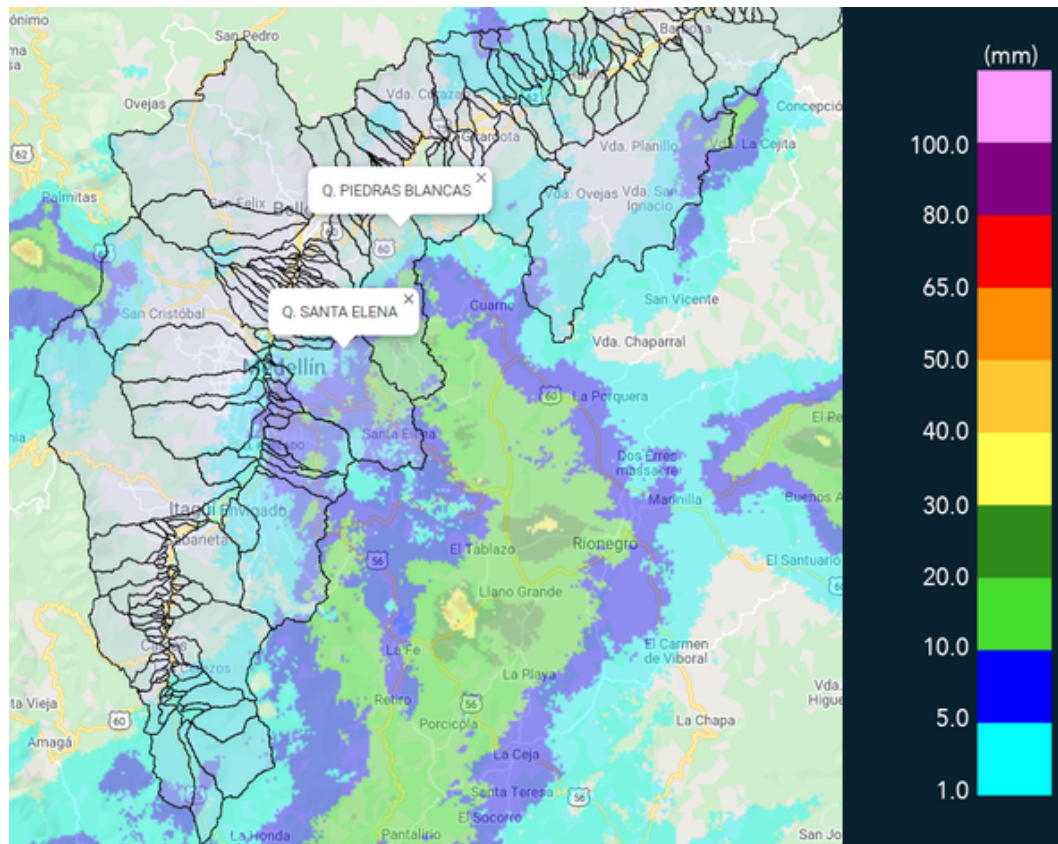
(h) 2022-01-12 23:54

MAPA ACUMULADO

FECHA: 2022-01-12

EVENTO N: 2447

Los mayores acumulados se registraron sobre las cuencas de las quebradas Santa Elena, Piedras Blancas y La Presidenta en Medellín, con valores aproximados de 20 mm.



(i) Mapa de acumulados de lluvia radar durante el evento

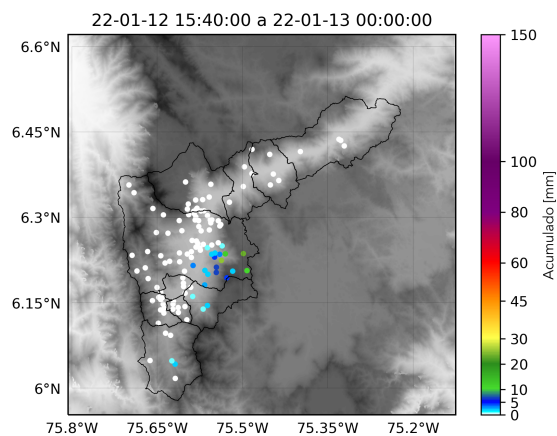
Teléfono: (604) 403 88 70 | Correo: contacto@siata.gov.co

Torre SIATA: Calle 50 # 71-147 | Sede Investigación y Desarrollo: Cra. 48a # 10 Sur -123, Medellín - Colombia

RESUMEN REDES DE MONITOREO

FECHA: 2022-01-12

EVENTO N: 2447



(j) Boletín Precipitación

Elaborado por: Valeria Gil - Paola Hernandez - Camilo Chalán
 Área Operacional
 Sistema de Alerta Temprana
www.siat.gov.co / @siatamedellin
 Teléfono: 4341987 - 4341993

Teléfono: (604) 403 88 70 | Correo: contacto@siata.gov.co

Torre SIATA: Calle 50 # 71-147 | Sede Investigación y Desarrollo: Cra. 48a # 10 Sur -123, Medellín - Colombia