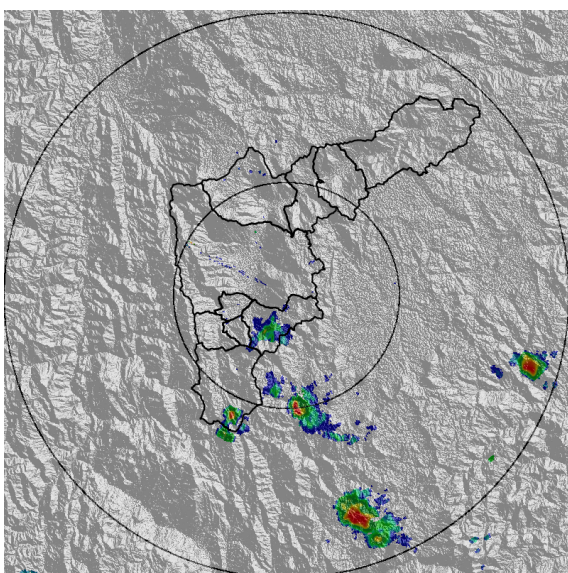




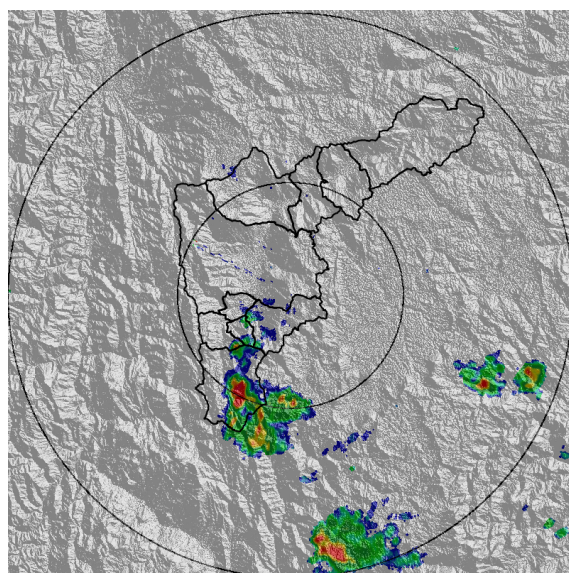
IMÁGENES DEL RADAR METEOROLÓGICO

FECHA: 2022-01-05

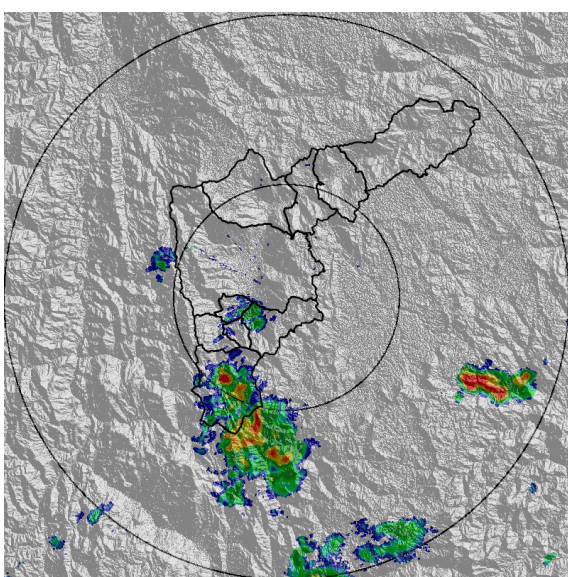
EVENTO N: 2441



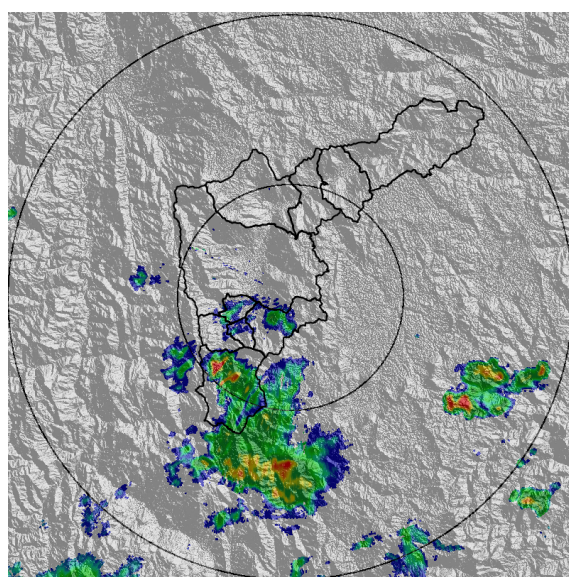
(a) 2022-01-05 15:55



(b) 2022-01-05 16:42



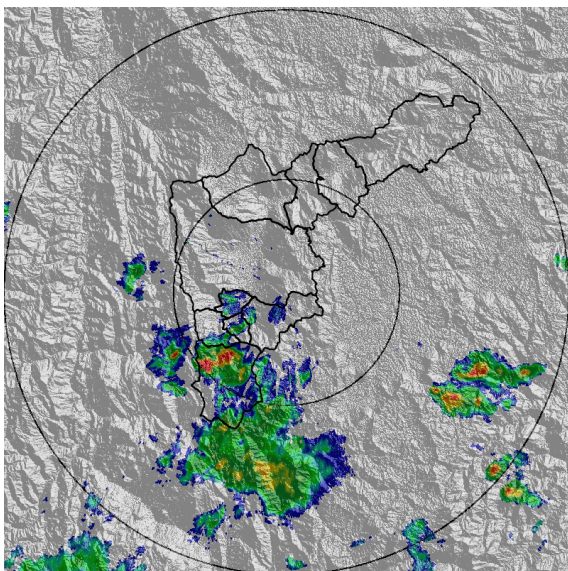
(c) 2022-01-05 17:13



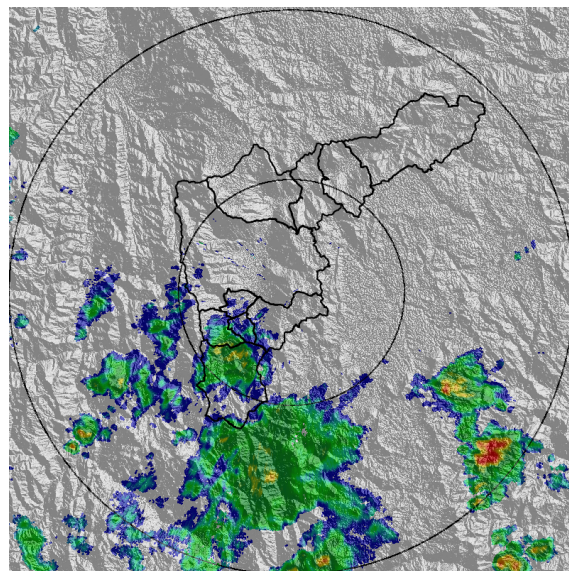
(d) 2022-01-05 17:44

Teléfono: (604) 403 88 70 | Correo: contacto@siata.gov.co

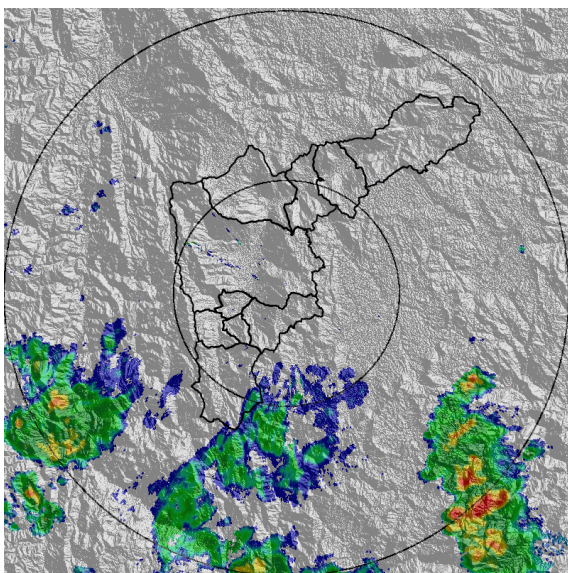
Torre SIATA: Calle 50 # 71-147 | Sede Investigación y Desarrollo: Cra. 48a # 10 Sur -123, Medellín - Colombia



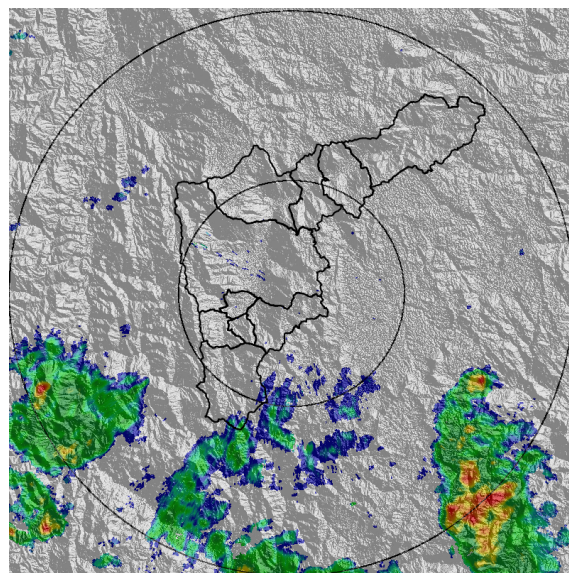
(e) 2022-01-05 17:54



(f) 2022-01-05 18:52



(g) 2022-01-05 19:59



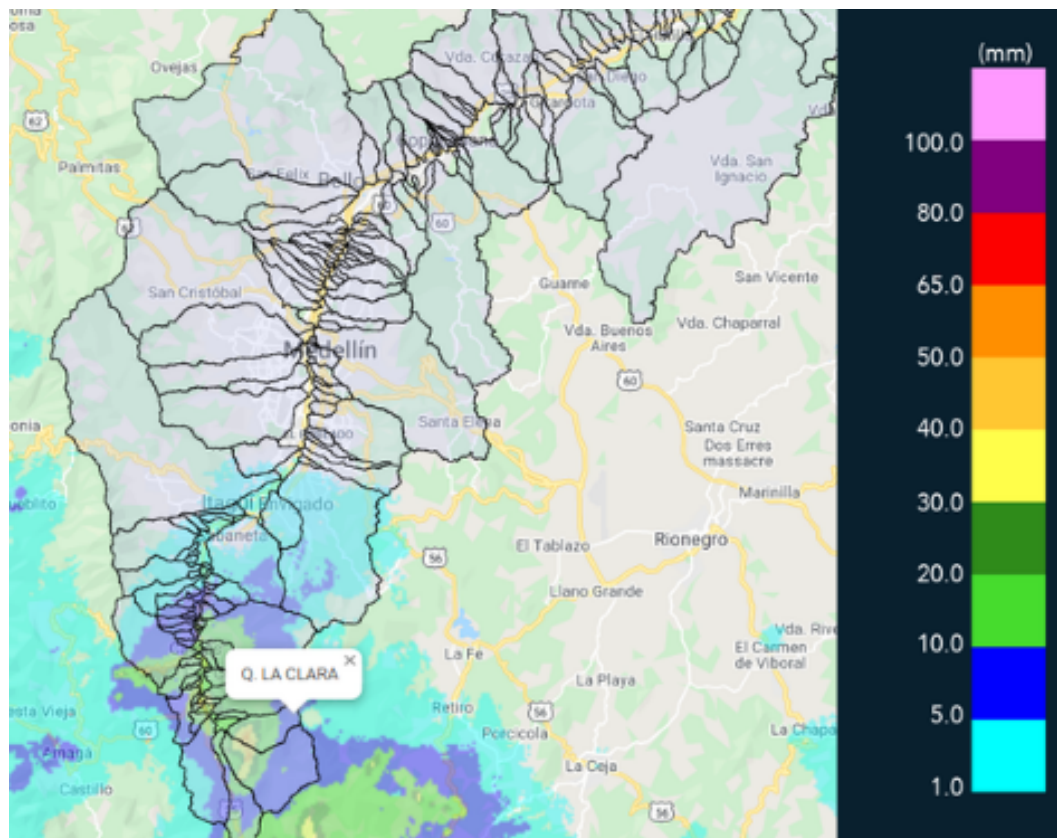
(h) 2022-01-05 20:15

MAPA ACUMULADO

FECHA: 2022-01-05

EVENTO N: 2441

Los mayores acumulados se registraron sobre las cuencas La Clara y El Alto de San Miguel, en Caldas, con valores máximos aproximados de 30 mm.



(i) Mapa de acumulados de lluvia radar durante el evento

Teléfono: (604) 403 88 70 | Correo: contacto@siata.gov.co

Torre SIATA: Calle 50 # 71-147 | Sede Investigación y Desarrollo: Cra. 48a # 10 Sur -123, Medellín - Colombia

MAPA DESCARGAS ELÉCTRICAS

FECHA: 2022-01-05

EVENTO N: 2441

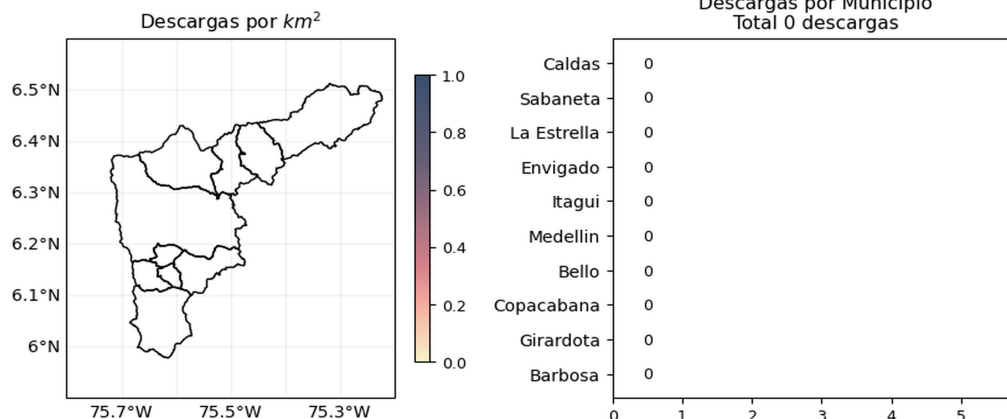
Durante el evento no se registraron descargas eléctricas.



### Descargas Eléctricas

Información Satelital: Sensor GLM

Fecha de emisión: 2022-01-05 15:30 a 2022-01-05 20:15







 @siatamedellin | [www.siat.gov.co](http://www.siat.gov.co)

(j) Mapa de descargas eléctricas durante el evento

Teléfono: (604) 403 88 70 | Correo: [contacto@siata.gov.co](mailto:contacto@siata.gov.co)

Torre SIATA: Calle 50 # 71-147 | Sede Investigación y Desarrollo: Cra. 48a # 10 Sur -123, Medellín - Colombia



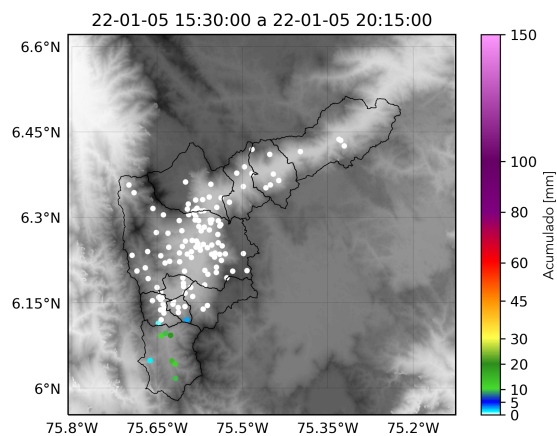


 @areametropol @siatamedellin | [www.metropol.gov.co](http://www.metropol.gov.co) [www.siat.gov.co](http://www.siat.gov.co)

RESUMEN REDES DE MONITOREO

FECHA: 2022-01-05

EVENTO N: 2441



(k) Boletín Precipitación

Elaborado por: Andrés Bilbao - Duban Marín - Oscar Sanchez  
 Área Operacional  
 Sistema de Alerta Temprana  
[www.siat.gov.co](http://www.siat.gov.co) / @siatamedellin  
 Teléfono: 4341987 - 4341993

Teléfono: (604) 403 88 70 | Correo: [contacto@siata.gov.co](mailto:contacto@siata.gov.co)

Torre SIATA: Calle 50 # 71-147 | Sede Investigación y Desarrollo: Cra. 48a # 10 Sur -123, Medellín - Colombia