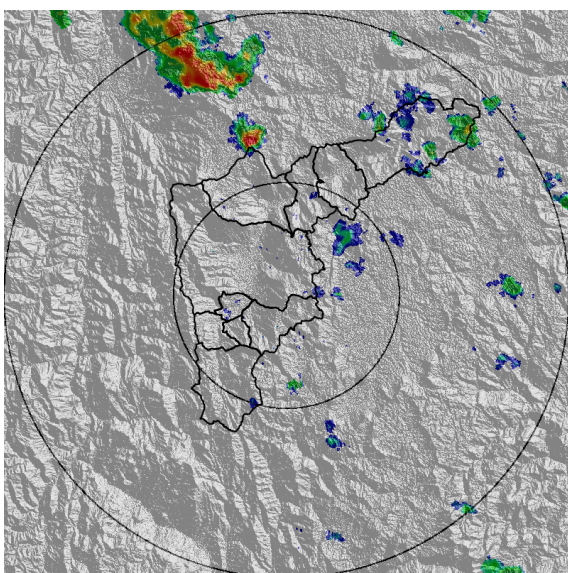


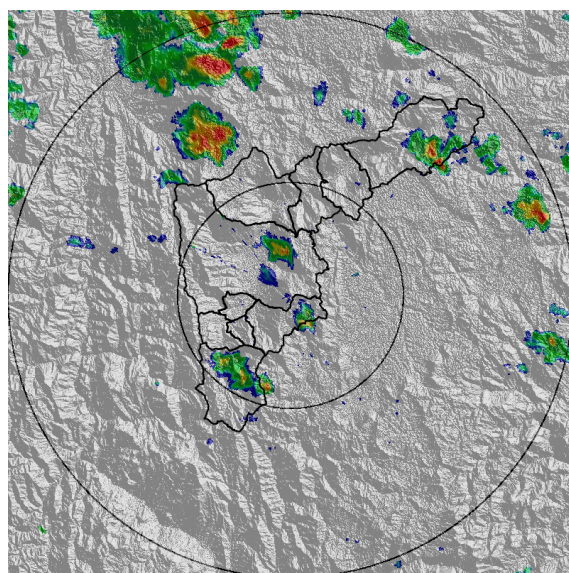
IMÁGENES DEL RADAR METEOROLÓGICO

FECHA: 2021-12-01

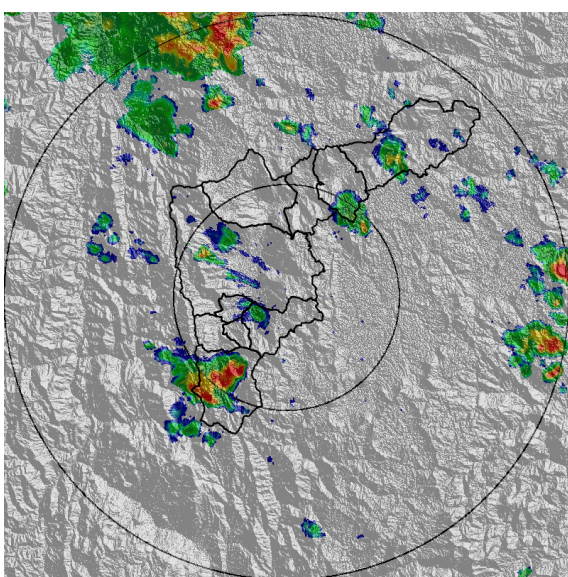
EVENTO N: 2421



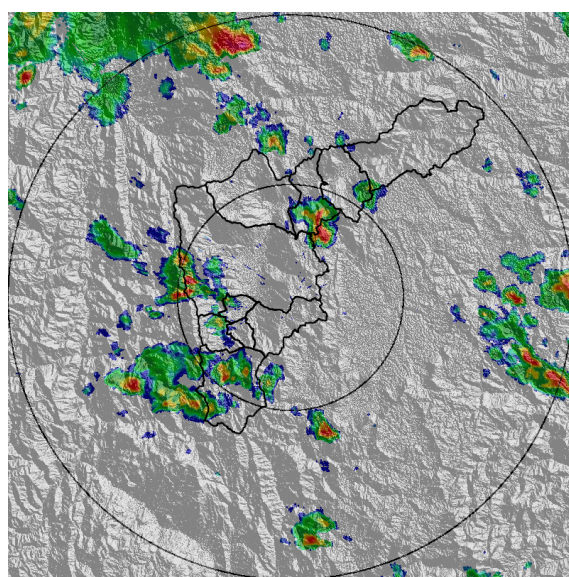
(a) 2021-12-01 13:04



(b) 2021-12-01 13:40



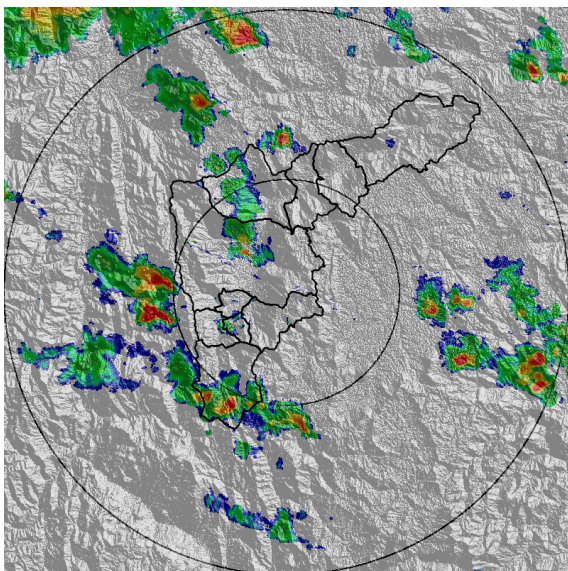
(c) 2021-12-01 14:06



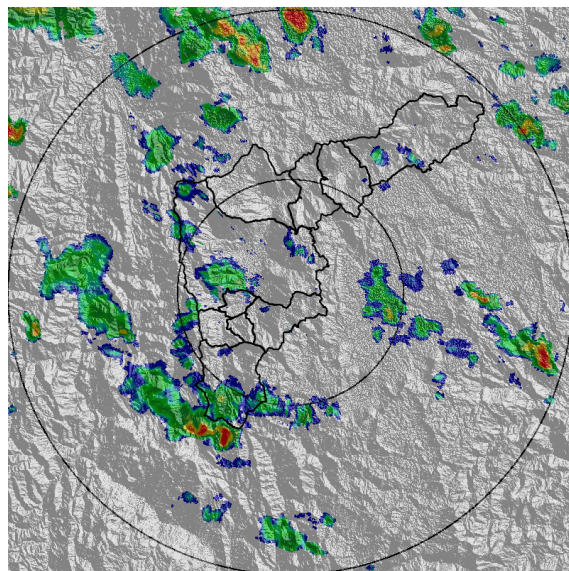
(d) 2021-12-01 14:32

Teléfono: (604) 403 88 70 | Correo: contacto@siata.gov.co

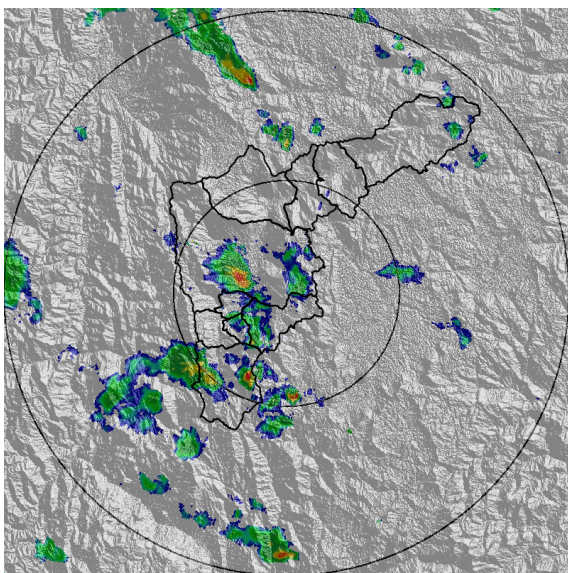
Torre SIATA: Calle 50 # 71-147 | Sede Investigación y Desarrollo: Cra. 48a # 10 Sur -123, Medellín - Colombia



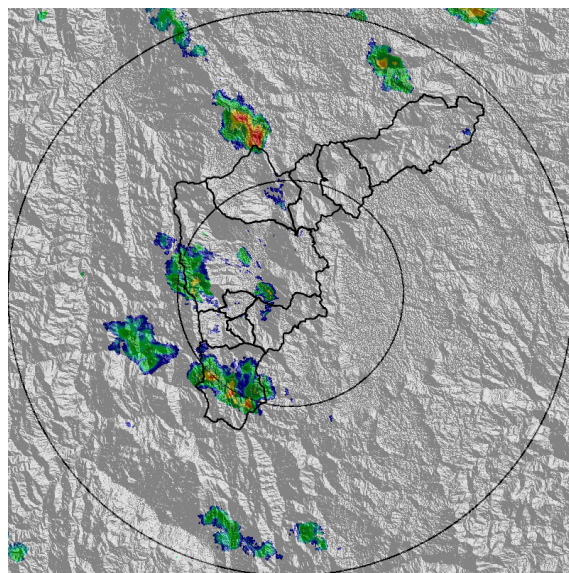
(e) 2021-12-01 15:09



(f) 2021-12-01 15:40



(g) 2021-12-01 16:21



(h) 2021-12-01 16:47

Teléfono: (604) 403 88 70 | Correo: contacto@siata.gov.co

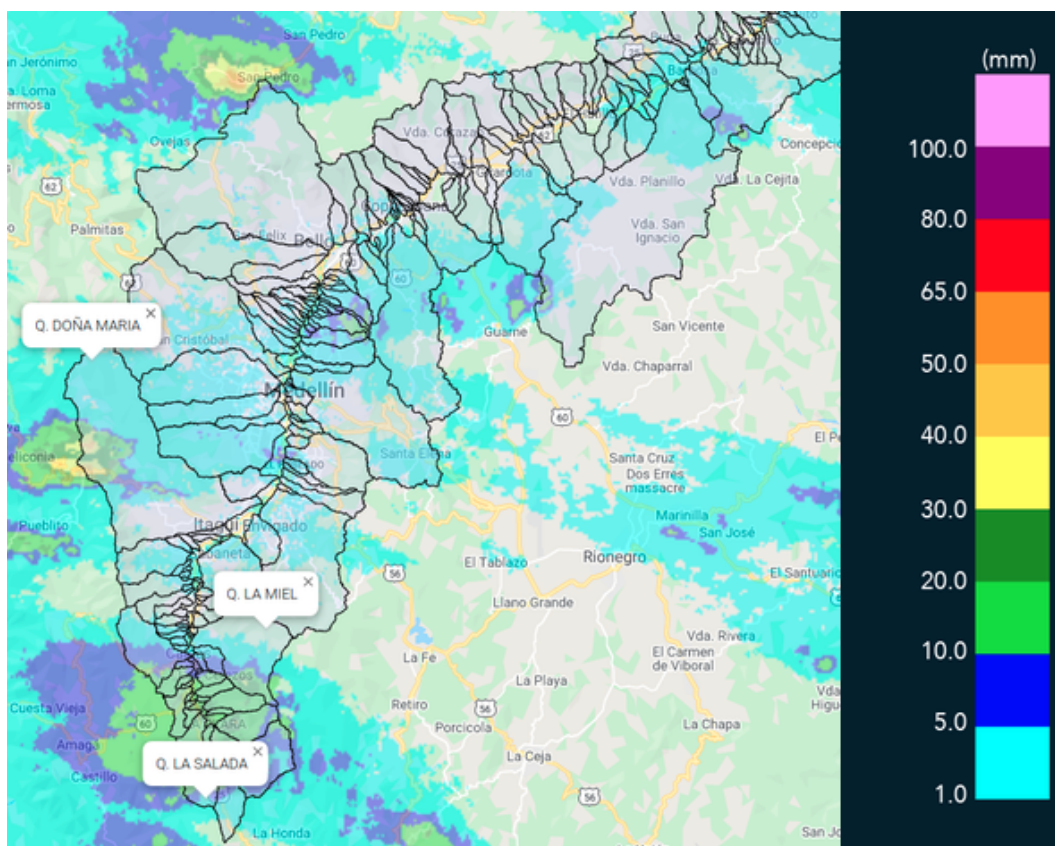
Torre SIATA: Calle 50 # 71-147 | Sede Investigación y Desarrollo: Cra. 48a # 10 Sur -123, Medellín - Colombia

MAPA ACUMULADO

FECHA: 2021-12-01

EVENTO N: 2421

Los mayores acumulados se registraron en las cuencas de la Q. Doña María en San Antonio de Prado (Medellín), Q. La Salada y Q. La Miel, en Caldas, con valores aproximados máximos de 30 mm.



(i) Mapa de acumulados de lluvia radar durante el evento

Teléfono: (604) 403 88 70 | Correo: contacto@siata.gov.co

Torre SIATA: Calle 50 # 71-147 | Sede Investigación y Desarrollo: Cra. 48a # 10 Sur -123, Medellín - Colombia

MAPA DESCARGAS ELÉCTRICAS

FECHA: 2021-12-01

EVENTO N: 2421

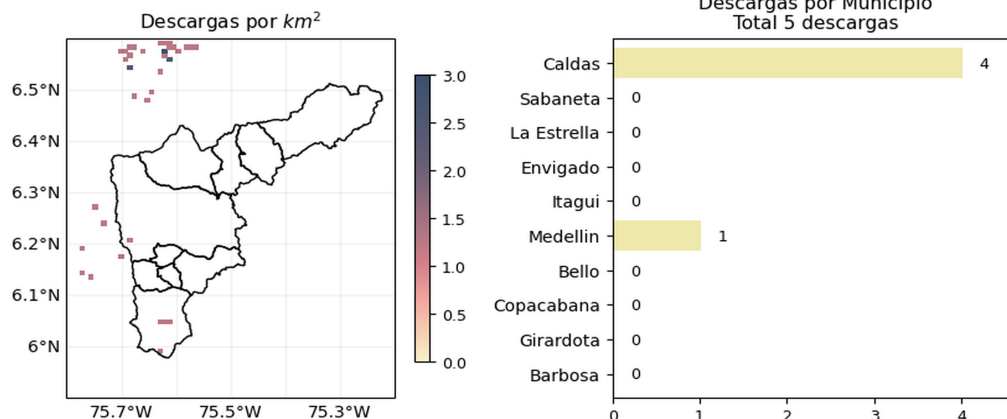
Se registró 5 descargas eléctricas predominantes en Caldas



Descargas Eléctricas

Información Satelital: Sensor GLM

Fecha de emisión: 2021-12-01 13:30 a 2021-12-01 17:30







 @siatamedellin | www.siat.gov.co

(j) Mapa de descargas eléctricas durante el evento

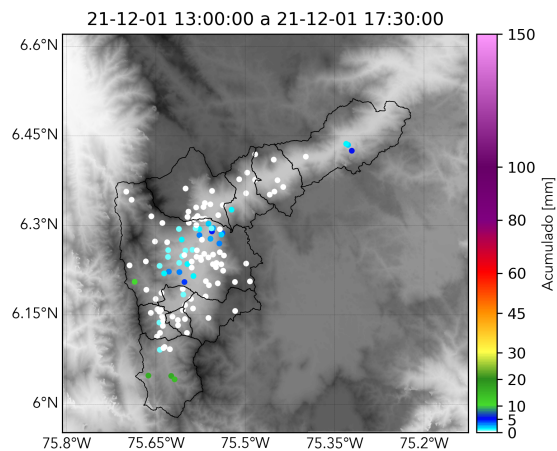
Teléfono: (604) 403 88 70 | Correo: contacto@siata.gov.co

Torre SIATA: Calle 50 # 71-147 | Sede Investigación y Desarrollo: Cra. 48a # 10 Sur -123, Medellín - Colombia

RESUMEN REDES DE MONITOREO

FECHA: 2021-12-01

EVENTO N: 2421



(k) Boletín Precipitación

Elaborado por: Mac Yimerson - Duban Marin
 Área Operacional
 Sistema de Alerta Temprana
www.siat.gov.co / @siatamedellin
 Teléfono: 4341987 - 4341993

Teléfono: (604) 403 88 70 | Correo: contacto@siata.gov.co

Torre SIATA: Calle 50 # 71-147 | Sede Investigación y Desarrollo: Cra. 48a # 10 Sur -123, Medellín - Colombia