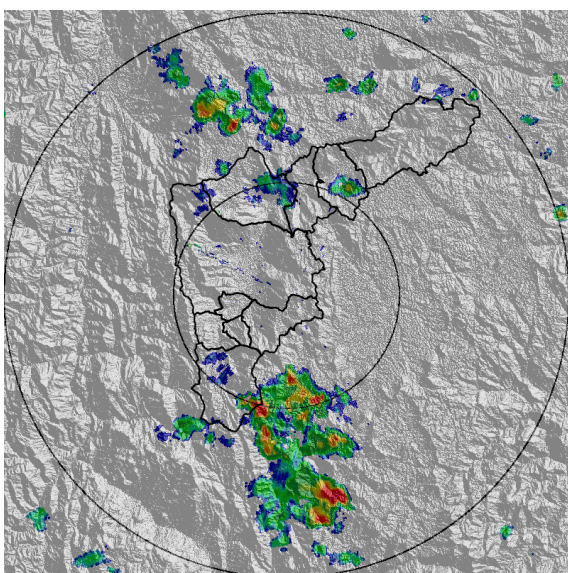


REGISTRO DE EVENTOS DE PRECIPITACIÓN			
FECHA: 2021-11-21		EVENTO N: 2407	
Caracterización de los eventos		Estaciones que registraron el evento	
Fecha inicio: 2021-11-21	Hora inicio: 14:00:00	N°	Nombre de la estación
Fecha fin: 2021-11-21	Hora fin: 21:30:00	433	Salada Parte Alta - Pluviografica
Duración evento	7 horas 30 min	70	Indural Km6 Medellin-Bogota
Mayor intensidad de lluvia		61	Planta de Agua Bocatoma
Magnitud	106.68 mm/hora Hora: 14:19:00	62	Gimnasio Cantabria
Estación	433. Salada Parte Alta - Pluviografica	432	Andalucia Caldas - Pluviografica
Municipio	Caldas,	20	Fundacion Hogares Claret
Mayor registro de lluvia acumulada		392	Universidad San buenaventura - Pluviografica
Magnitud	17.02 mm	33	Santa Maria Goretti
Estación	433. Salada Parte Alta - Pluviografica	76	I.E. Fontidueno
Municipio	Caldas,	22	Escuela La Capilla del Rosario
Descripción del evento de precipitación		193	Fuente Clara - Pluviometro
<p>El evento inicia con la formación de lluvias sobre los municipios del norte, con poca extensión y disipación rápida, a su vez, hacia el suroriente del departamento se registraban lluvias de alta intensidad con dirección de desplazamiento noroccidental, las cuales terminaron ingresando al Valle, específicamente al municipio de Caldas. En su desplazamiento, las precipitaciones ingresaron a los municipios de La Estrella, Sabaneta, Itagüí, Envigado y Medellín con moderada - alta intensidad. Después de un rato las lluvias comenzaron a disiparse en el sur y se concentraron en gran parte de Bello y el noroccidente de Medellín con moderada - alta intensidad, mientras ingresaban desde el sur oriente algunos núcleos con intensidades moderadas a bajas los cuales en su recorrido hacia el noroccidente salieron del Valle.</p>		74	Edificio Gaspar de Rodas - Bello
		456	Pluviometro Arenys de mar
		515	La Valeria - Caldas

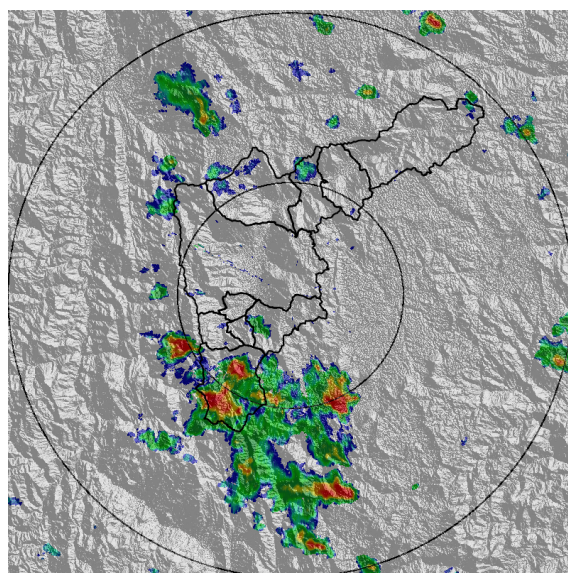
IMÁGENES DEL RADAR METEOROLÓGICO

FECHA: 2021-11-21

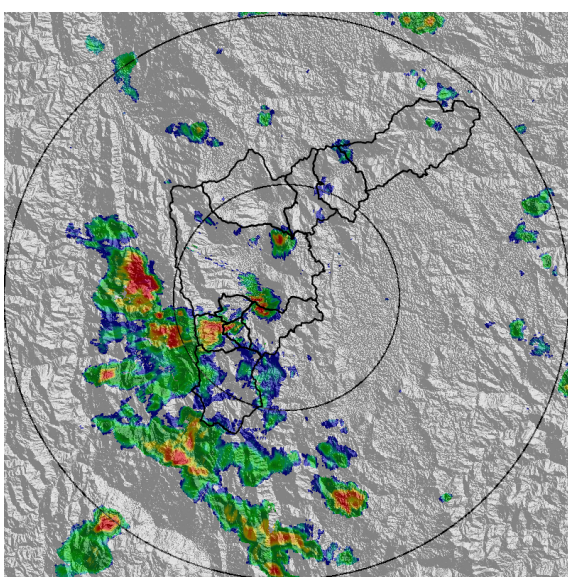
EVENTO N: 2407



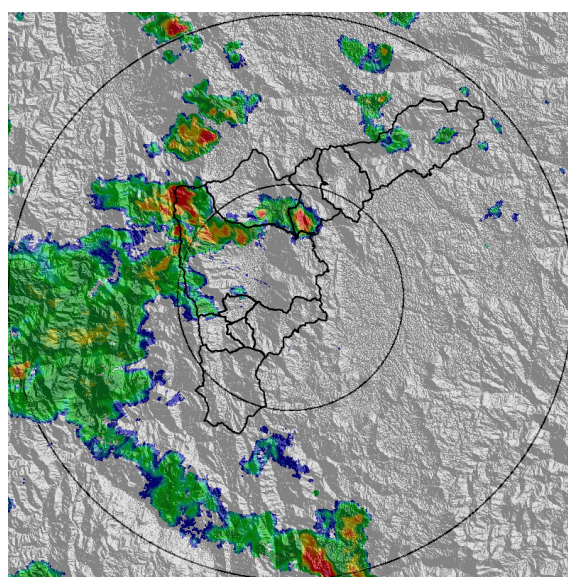
(a) 2021-11-21 14:02



(b) 2021-11-21 14:27



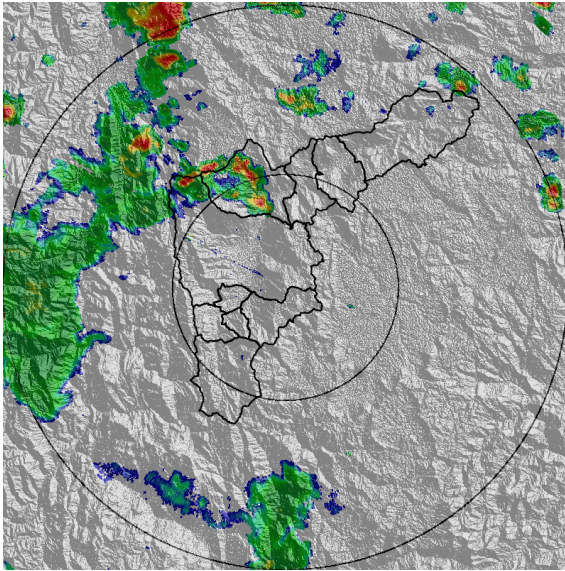
(c) 2021-11-21 15:14



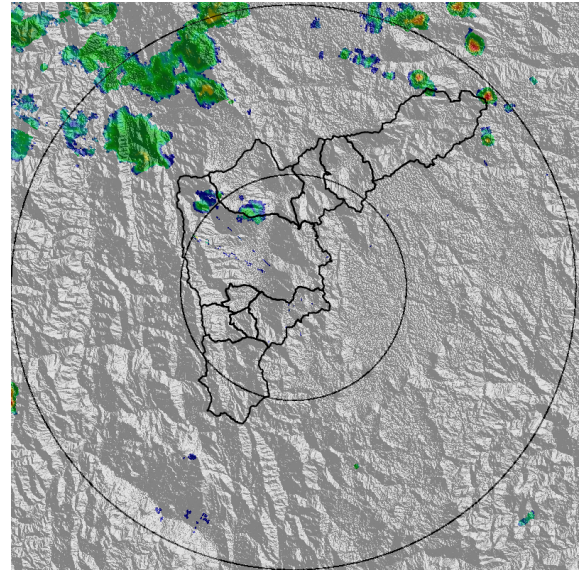
(d) 2021-11-21 16:17

Teléfono: (604) 403 88 70 | Correo: contacto@siata.gov.co

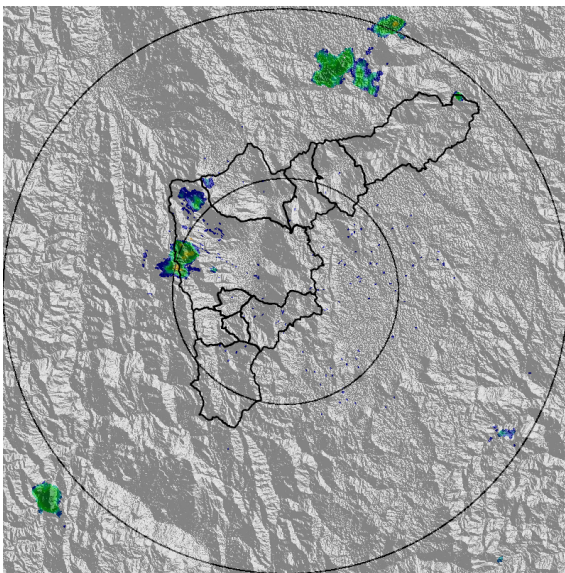
Torre SIATA: Calle 50 # 71-147 | Sede Investigación y Desarrollo: Cra. 48a # 10 Sur -123, Medellín - Colombia



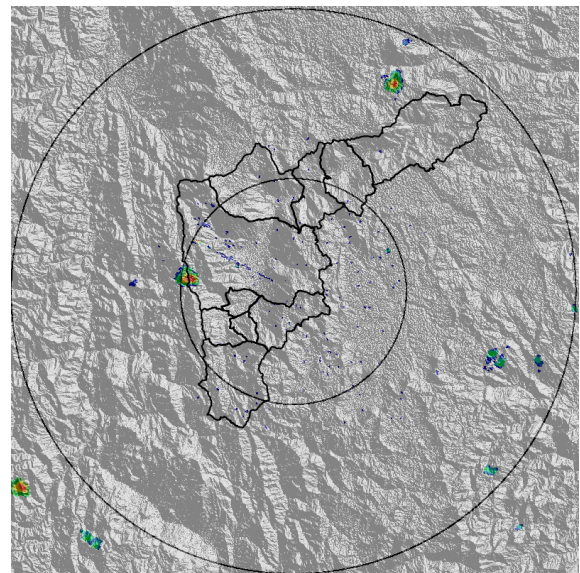
(e) 2021-11-21 16:58



(f) 2021-11-21 18:21



(g) 2021-11-21 19:40



(h) 2021-11-21 21:14

Teléfono: (604) 403 88 70 | Correo: contacto@siata.gov.co

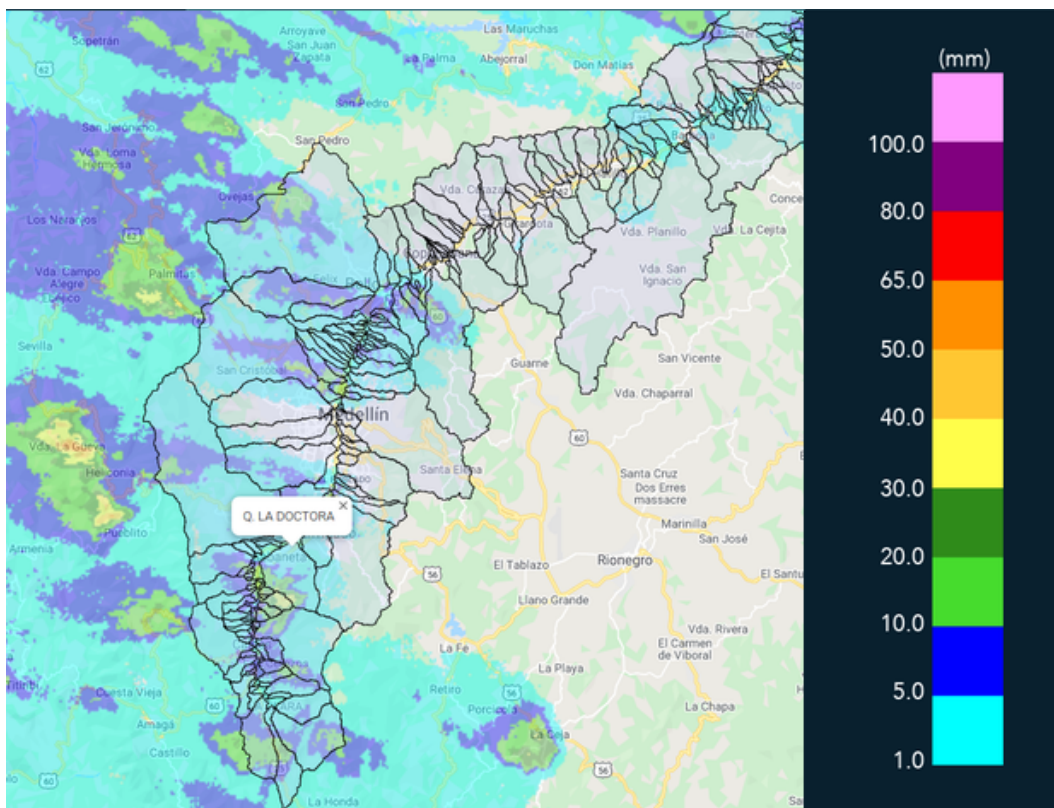
Torre SIATA: Calle 50 # 71-147 | Sede Investigación y Desarrollo: Cra. 48a # 10 Sur -123, Medellín - Colombia

MAPA ACUMULADO

FECHA: 2021-11-21

EVENTO N: 2407

El mayor acumulado de precipitación de radar, de 40 mm, se registró en la cuenca de la quebrada de la doctora en Sabaneta.



(i) Mapa de acumulados de lluvia radar durante el evento

Teléfono: (604) 403 88 70 | Correo: contacto@siata.gov.co

Torre SIATA: Calle 50 # 71-147 | Sede Investigación y Desarrollo: Cra. 48a # 10 Sur -123, Medellín - Colombia

MAPA DESCARGAS ELÉCTRICAS

FECHA: 2021-11-21

EVENTO N: 2407

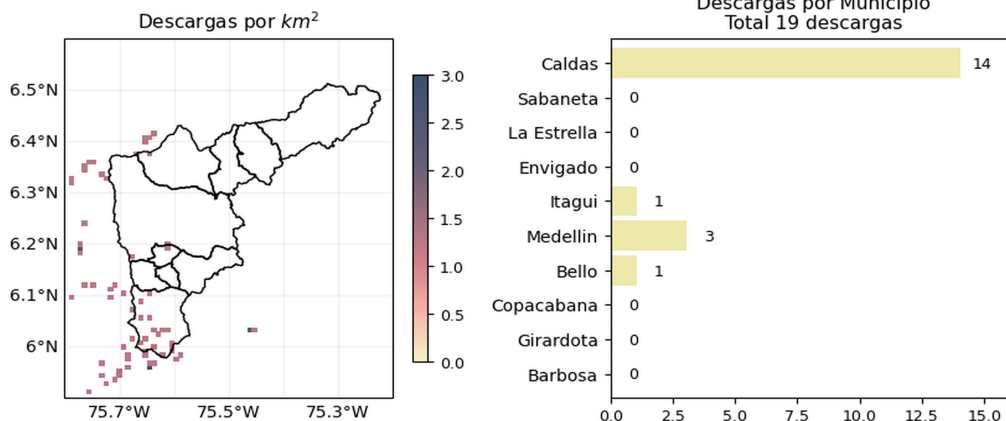
Se generaron en total 19 descargas eléctricas: Caldas (14), Medellín (3), Bello (1) e Itagüí (1).



### Descargas Eléctricas

Información Satelital: Sensor GLM

Fecha de emisión: 2021-11-21 14:00 a 2021-11-21 21:30







 @siatamedellin | [www.siat.gov.co](http://www.siat.gov.co)

(j) Mapa de descargas eléctricas durante el evento

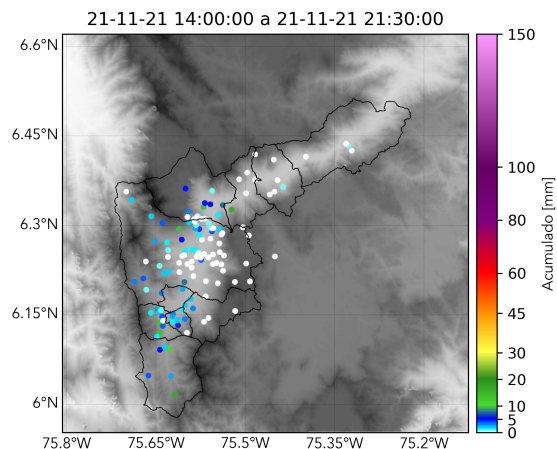
Teléfono: (604) 403 88 70 | Correo: [contacto@siata.gov.co](mailto:contacto@siata.gov.co)

Torre SIATA: Calle 50 # 71-147 | Sede Investigación y Desarrollo: Cra. 48a # 10 Sur -123, Medellín - Colombia

RESUMEN REDES DE MONITOREO

FECHA: 2021-11-21

EVENTO N: 2407



(k) Boletín Precipitación

Elaborado por: Jeison Pineda - Juliana Benjumea - Angelica Jimenez  
 Área Operacional  
 Sistema de Alerta Temprana  
[www.siat.gov.co](http://www.siat.gov.co) / @siatamedellin  
 Teléfono: 4341987 - 4341993

Teléfono: (604) 403 88 70 | Correo: [contacto@siata.gov.co](mailto:contacto@siata.gov.co)

Torre SIATA: Calle 50 # 71-147 | Sede Investigación y Desarrollo: Cra. 48a # 10 Sur -123, Medellín - Colombia