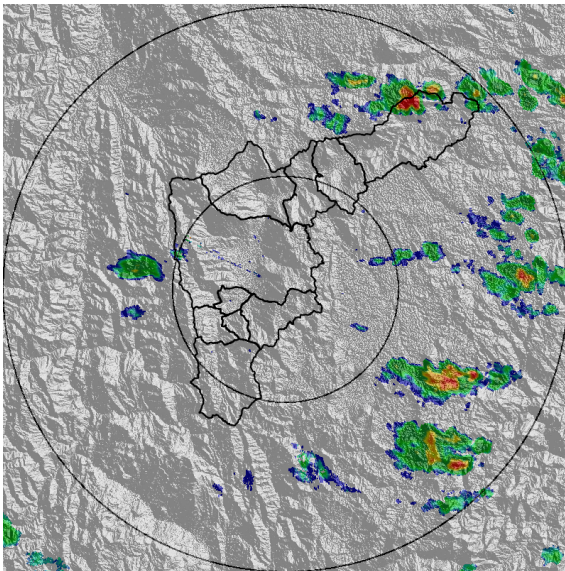


REGISTRO DE EVENTOS DE PRECIPITACIÓN				
FECHA: 2021-08-26			EVENTO N: 2321	
Caracterización de los eventos		Estaciones que registraron el evento		
Fecha inicio: 2021-08-26	Hora inicio: 21:30:00	Nº	Nombre de la estación	Acumulado (mm)
Fecha fin: 2021-08-27	Hora fin: 06:15:00	62	Gimnasio Cantabria	9.65
Duración evento	8 horas 45 min	540	Finca Altamira - Pluviómetro	8.64
Mayor intensidad de lluvia		266	Himalaya - Pluvio	8.13
Magnitud	33.53 mm/hora Hora: 01:25:00	61	Planta de Agua Bocatoma	6.86
Estación	62. Gimnasio Cantabria	34	I.E La Doctora	6.6
Municipio	La Estrella,	146	Club del adulto mayor - Sabaneta	6.1
Mayor registro de lluvia acumulada		288	Colegio Waldorf - Pluviografica	5.84
Magnitud	9.65 mm	481	Hospital La Estrella - Pluviografica	5.84
Estación	62. Gimnasio Cantabria	420	Pan de azucar - Pluviografica	5.33
Municipio	La Estrella,			
Descripción del evento de precipitación				
<p>El evento inició a las 21:30 con el ingreso de un sistema con un núcleo de precipitaciones de moderada a alta intensidad en el municipio de Barbosa, con un desplazamiento hacia el occidente del territorio. Posteriormente, se extendió el sistema a lo largo de los municipios del sur del valle: Caldas, La Estrella, Sabaneta, Itagüí y Envigado con intensidades moderadas; después ingresó por la ladera oriental de Medellín, cubriendo también el municipio de Bello y Medellín. La lluvia persistió solo en los municipios del sur Valle hasta disiparse por completo a alrededor de las 06:15.</p>				

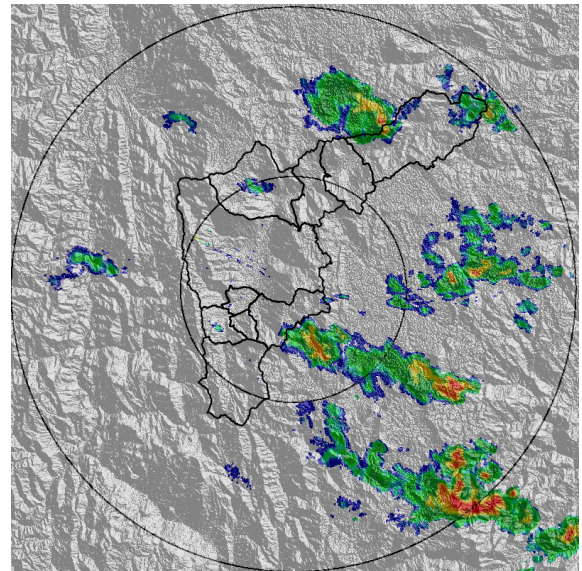
IMÁGENES DEL RADAR METEOROLÓGICO

FECHA: 2021-08-26

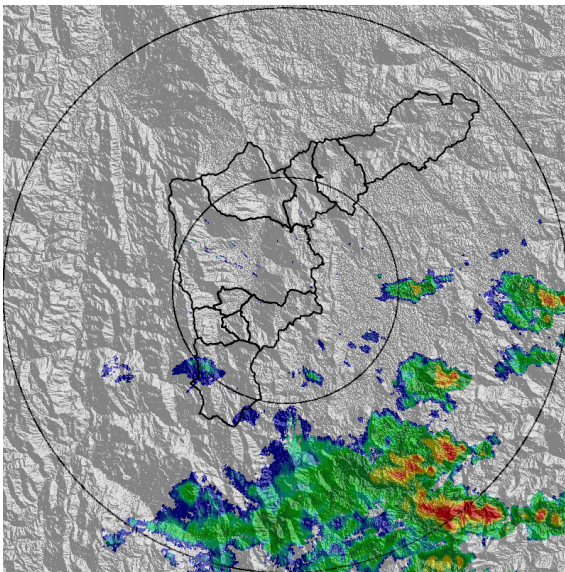
EVENTO N: 2321



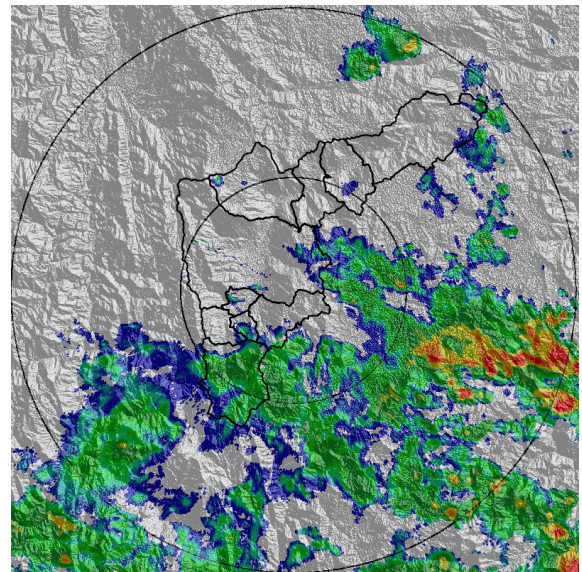
(a) 2021-08-26 21:34



(b) 2021-08-26 22:11



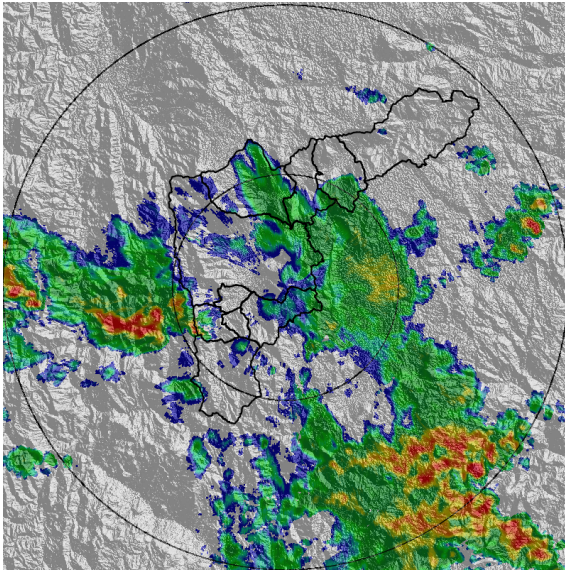
(c) 2021-08-26 23:29



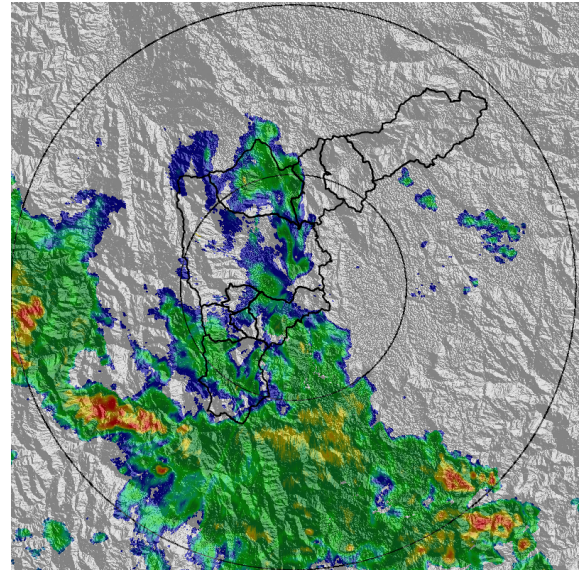
(d) 2021-08-27 00:52

Teléfono: (+57 4) 403 8870 | Correo: [contacto@siata.gov.co](mailto:contacto@siata.gov.co)  
 Torre SIATA: Calle 50 #71-147 | Sede Investigación y Desarrollo: Cr 48a #10sur-123, Medellín - Colombia

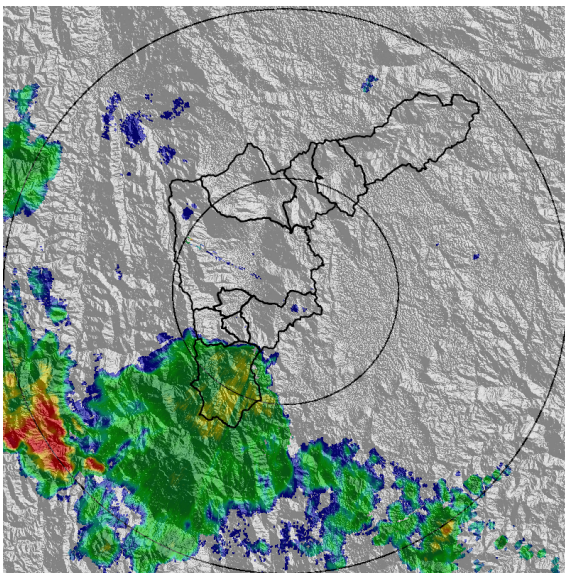




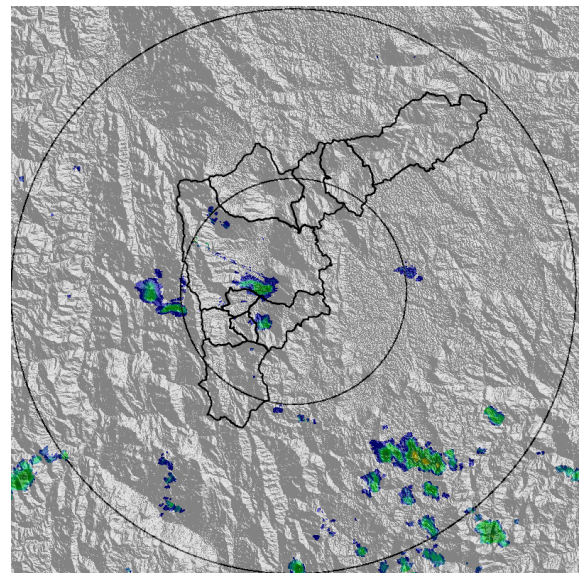
(e) 2021-08-27 02:09



(f) 2021-08-27 03:01



(g) 2021-08-27 03:42



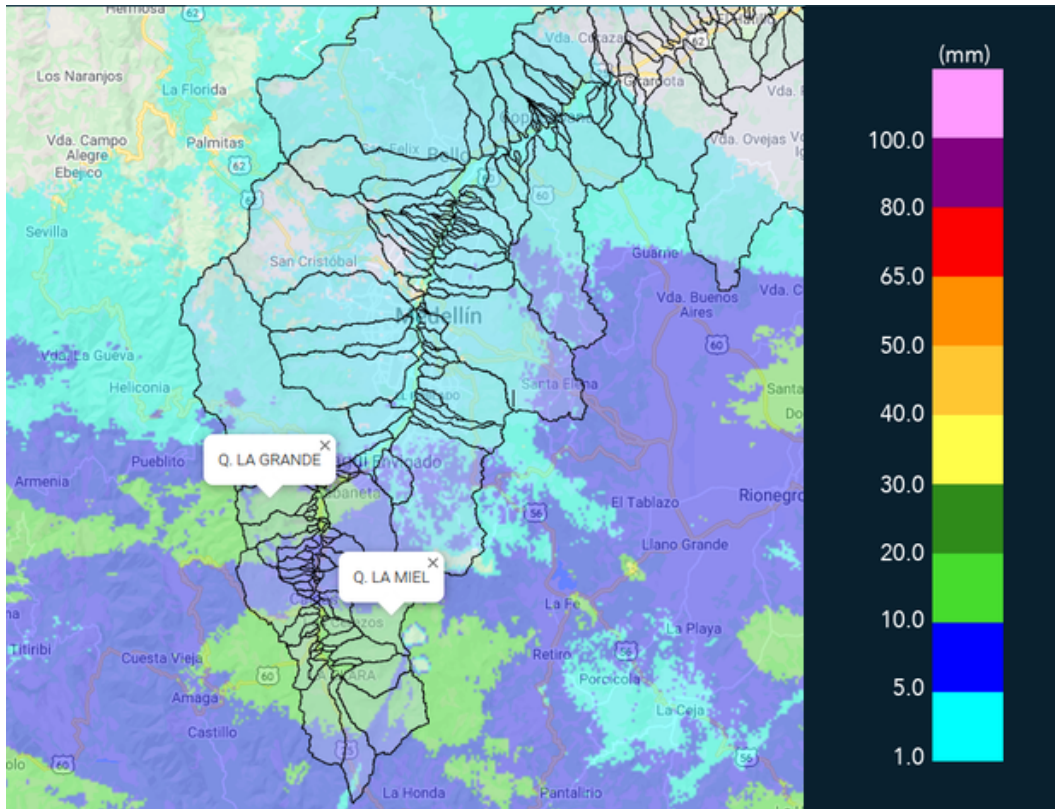
(h) 2021-08-27 05:51

MAPA ACUMULADO

FECHA: 2021-08-26

EVENTO N: 2321

Los mayores acumulados se registraron sobre las cuencas de las quebradas la miel y la grande en los municipios de Caldas y la Estrella respectivamente con acumulados cercanos a los 20 mm.



(i) Mapa de acumulados de lluvia radar durante el evento



MAPA DESCARGAS ELÉCTRICAS

FECHA: 2021-08-26

EVENTO N: 2321

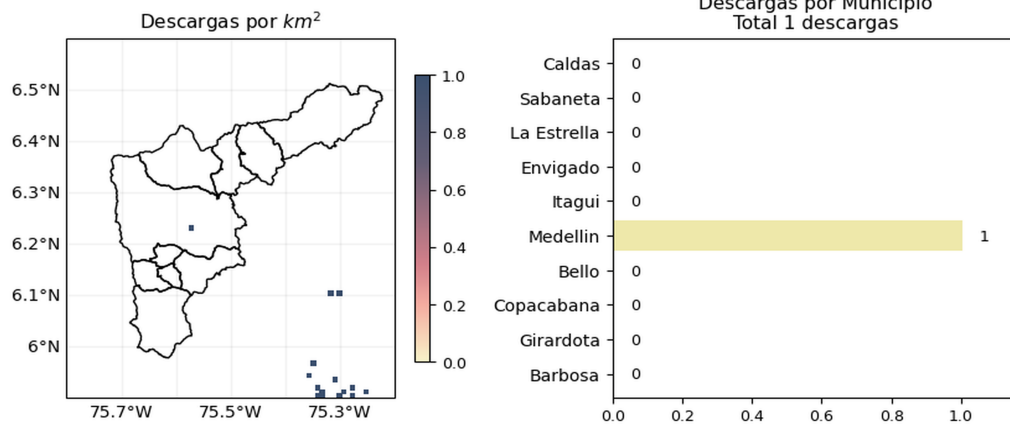
Se registro una (1) descarga eléctrica en el municipio de Medellín



### Descargas Eléctricas

Información Satelital: Sensor GLM

Fecha de emisión: 2021-08-26 21:30 a 2021-08-27 06:15







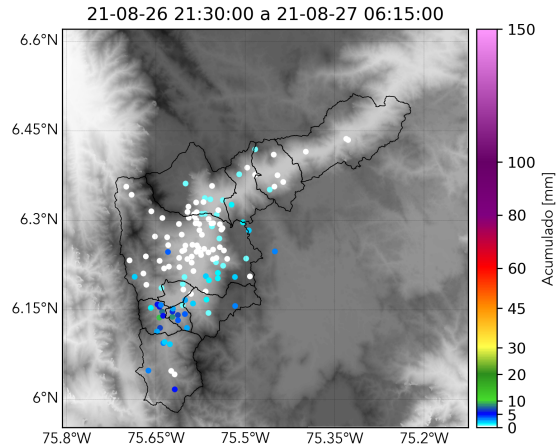
 @siatamedellin | [www.siat.gov.co](http://www.siat.gov.co)

(j) Mapa de descargas eléctricas durante el evento

RESUMEN REDES DE MONITOREO

FECHA: 2021-08-26

EVENTO N: 2321



(k) Boletín Precipitación

Elaborado por: Juan Diego Barrera - Camilo Chalán - Abelino Alzate.  
 Área Operacional  
 Sistema de Alerta Temprana  
[www.siatamedellin.gov.co](http://www.siatamedellin.gov.co) / @siatamedellin  
 Teléfono: 4341987 - 4341993