

REGISTRO DE EVENTOS DE PRECIPITACIÓN

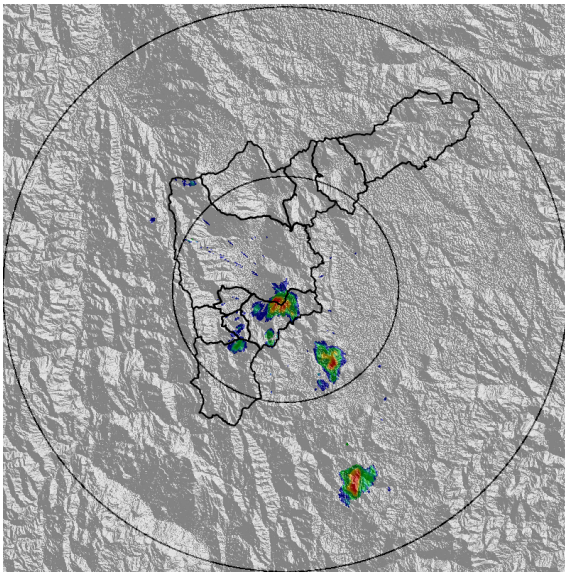
FECHA: 2021-08-20	EVENTO N: 2313
-------------------	----------------

Caracterización de los eventos		Estaciones que registraron el evento		
Fecha inicio: 2021-08-20	Hora inicio: 14:20:00	Nº	Nombre de la estación	Acumulado (mm)
Fecha fin: 2021-08-20	Hora fin: 21:00:00	64	Ecoparque La Romera	16.0
Duración evento	6 horas 40 min	2	Escuela Rural La Verde	8.13
Mayor intensidad de lluvia		334	Manuel Mejía Vallejo - pluviografica	6.86
Magnitud	45.72 mm/hora Hora: 17:18:00	433	Salada Parte Alta - Pluviografica	6.6
Estación	64. Ecoparque La Romera	52	Centro Veterinario y de Zootecnia CES	6.35
Municipio	Sabaneta,	339	Ecoparque el Salado - Pluviografica	5.59
Mayor registro de lluvia acumulada		328	Universidad EIA - Envigado - Pluviografica	5.08
Magnitud	16.0 mm			
Estación	64. Ecoparque La Romera			
Municipio	Sabaneta,			
Descripción del evento de precipitación				
<p>El evento inició con la formación de núcleos convectivos asociados a precipitaciones de alta intensidad en Envigado, Itagüí y Sabaneta. En su desplazamiento hacia el noroccidente, estas precipitaciones se desintensificaron rápidamente extendiéndose hacia Medellín con magnitudes bajas. Luego, favorecidas por humedad proveniente del oriente y la topografía del Valle, las lluvias ingresaron y se intensificaron en el municipio de Caldas hasta las 18:30, hora en la cual comenzaron a disiparse hasta hacerlo por completo del Valle a las 21:00.</p>				

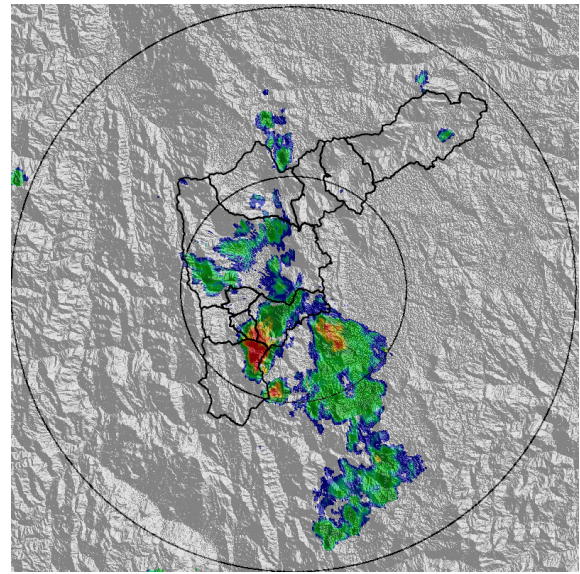
IMÁGENES DEL RADAR METEOROLÓGICO

FECHA: 2021-08-20

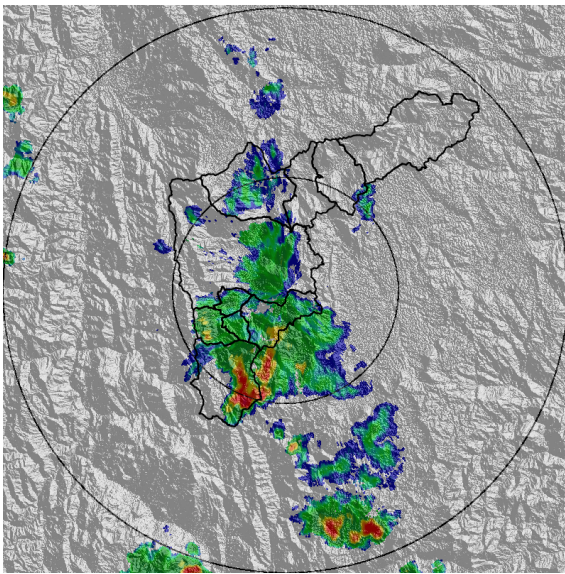
EVENTO N: 2313



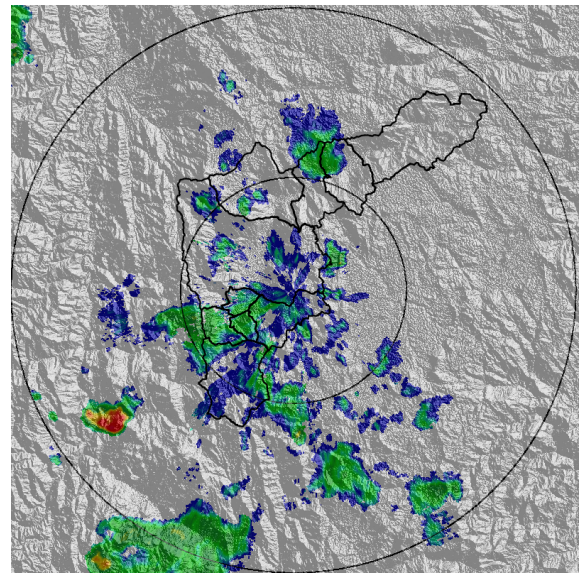
(a) 2021-08-20 15:37



(b) 2021-08-20 17:15



(c) 2021-08-20 17:52



(d) 2021-08-20 19:14

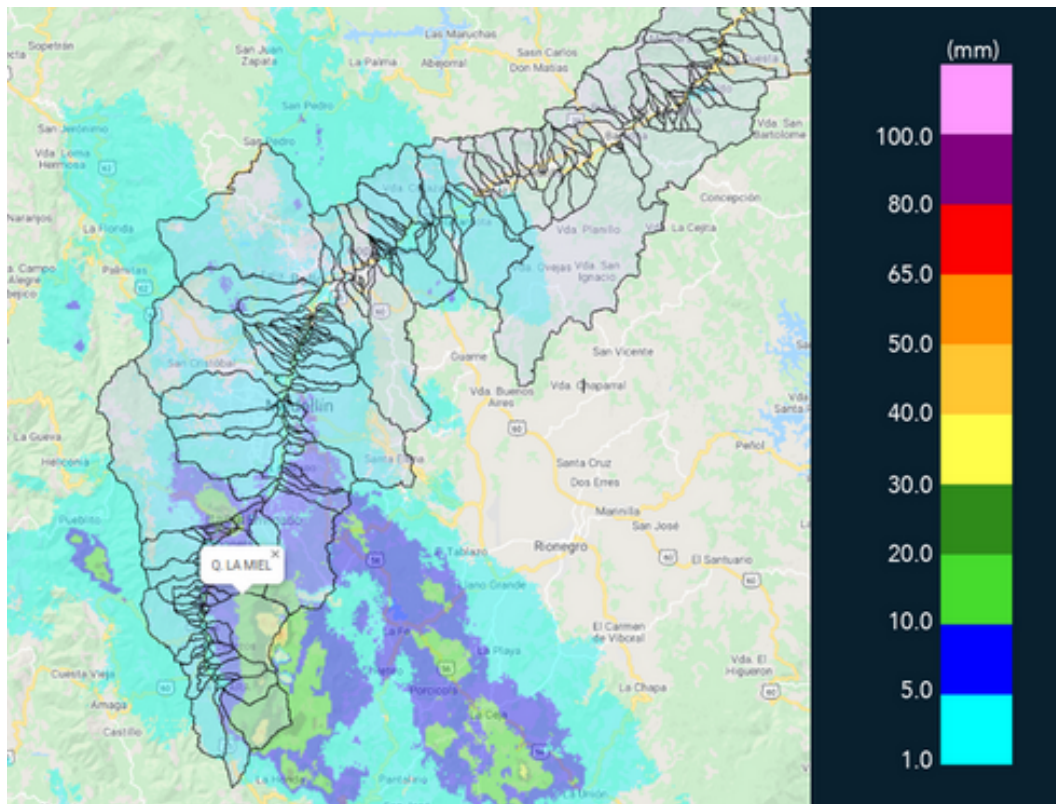
Teléfono: (+57 4) 403 8870 | Correo: [contacto@siata.gov.co](mailto:contacto@siata.gov.co)  
 Torre SIATA: Calle 50 #71-147 | Sede Investigación y Desarrollo: Cr 48a #10sur-123, Medellín - Colombia

MAPA ACUMULADO

FECHA: 2021-08-20

EVENTO N: 2313

Los mayores acumulados se registraron en el municipio de Caldas, sobre la cuenca Q. La Miel y Alto San Miguel y sobre Q. Doña Maria en Medellín con valores cercanos a los 30 mm.



(e) Mapa de acumulados de lluvia radar durante el evento

MAPA DESCARGAS ELÉCTRICAS

FECHA: 2021-08-20

EVENTO N: 2313

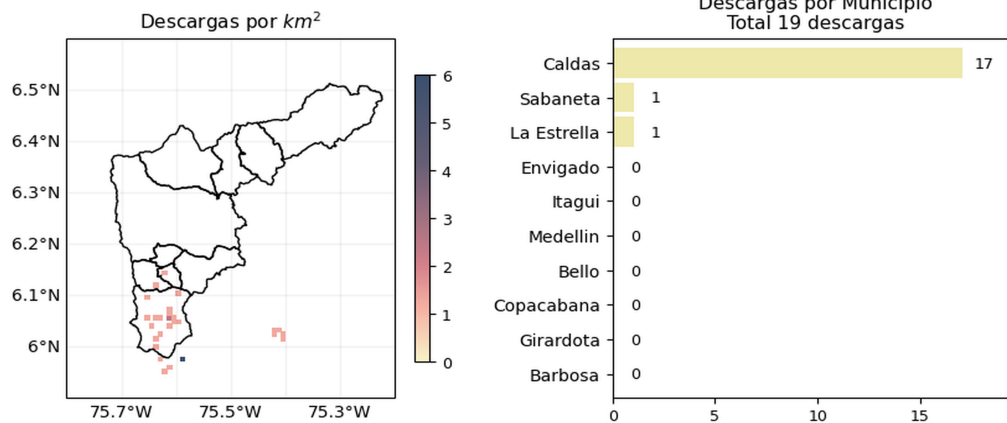
Se registraron en total 19 descargas eléctricas: Caldas (17), Sabaneta (1), La Estrella (1).(17).



### Descargas Eléctricas

Información Satelital: Sensor GLM

Fecha de emisión: 2021-08-20 14:20 a 2021-08-20 21:00



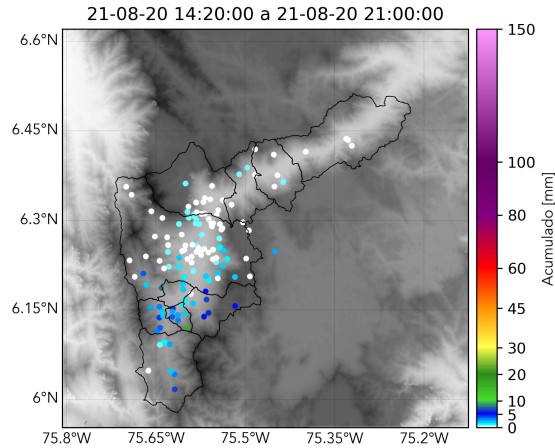

[@siatamedellin](https://twitter.com/siatamedellin) | [www.siat.gov.co](http://www.siat.gov.co)

(f) Mapa de descargas eléctricas durante el evento

RESUMEN REDES DE MONITOREO

FECHA: 2021-08-20

EVENTO N: 2313



(g) Boletín Precipitación

Elaborado por: Jeison Pineda - Juan Diego Barrera - Mac Muñoz  
 Área Operacional  
 Sistema de Alerta Temprana  
[www.siatamedellin.gov.co](http://www.siatamedellin.gov.co) / @siatamedellin  
 Teléfono: 4341987 - 4341993