



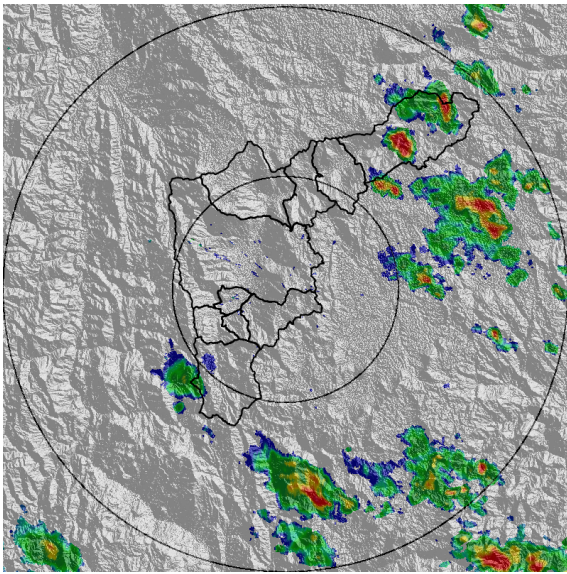
REGISTRO DE EVENTOS DE PRECIPITACIÓN				
FECHA: 2021-07-26			EVENTO N: 2292	
Caracterización de los eventos		Estaciones que registraron el evento		
Fecha inicio: 2021-07-26	Hora inicio: 16:00:00	N°	Nombre de la estación	Acumulado (mm)
Fecha fin: 2021-07-26	Hora fin: 21:00:00	433	Salada Parte Alta - Pluviografica	13.97
Duración evento	5 horas 00 min	323	Acueducto Hatillo - Pluviografica	10.92
Mayor intensidad de lluvia		261	Deslizamiento La raya - Pluviografica	7.62
Magnitud	60.96 mm/hora Hora: 17:12:00	57	Escuela la Clara	7.11
Estación	352. Institucion Educativa La Candelaria - Pluviografica	127	I.E. Manuel Jose Sierra - Sede la Holanda	6.35
Municipio	Medellin, 01 Popular	376	Feria de Ganado - Pluviografica	6.35
Mayor registro de lluvia acumulado		373	Comfama Copacabana - Pluviografica	6.35
Magnitud	13.97 mm	356	Villa Niza - Pluviografica	6.1
Estación	433. Salada Parte Alta - Pluviografica	328	Universidad EIA - Envigado - Pluviografica	5.84
Municipio	Caldas	352	Institucion Educativa La Candelaria - Pluviografica	5.59
Descripción del evento de precipitación		353	Villa del Socorro - Pluviografica	5.33
<p>El evento inició con la formación de lluvias de moderada intensidad sobre el municipio de Barbosa provenientes de la subregión Oriente. Poco después, mientras en la subregión del Magdalena Medio se daba la formación de un gran sistema de precipitación, sobre la subregión Oriente continuaba la formación de pequeños núcleos de moderadas-altas intensidades con desplazamiento preferencial hacia el noroccidente. En su desplazamiento, el sistema ingresó a los municipios de Girardota, Copacabana y en los límites del municipio de Medellín y Bello. Finalizando la tarde, las lluvias se intensificaron sobre los municipios de Caldas y La Estrella. Durante la noche, continuaron las lluvias moderadas sobre el norte y sur del valle hasta que finalmente se movilizaron por completo hacia el occidente.</p>				



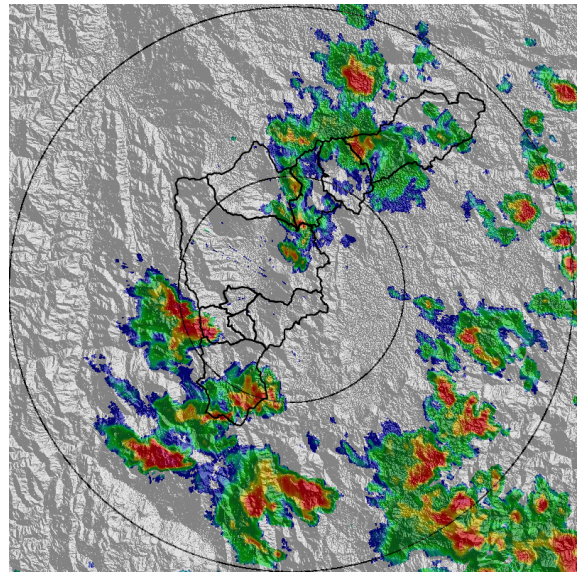
IMÁGENES DEL RADAR METEOROLÓGICO

FECHA: 2021-07-26

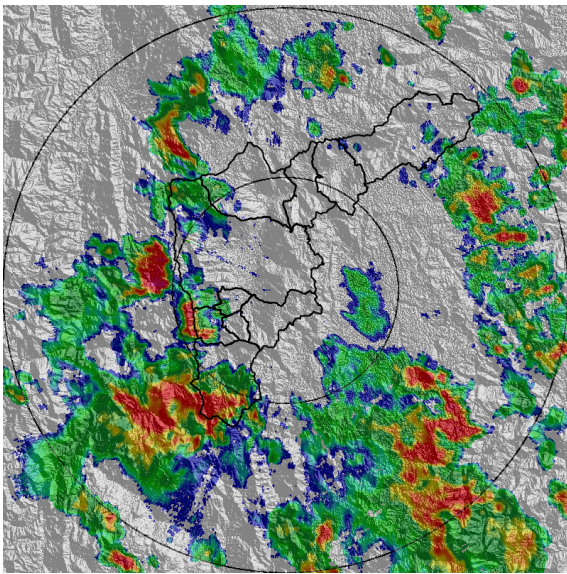
EVENTO N: 2292



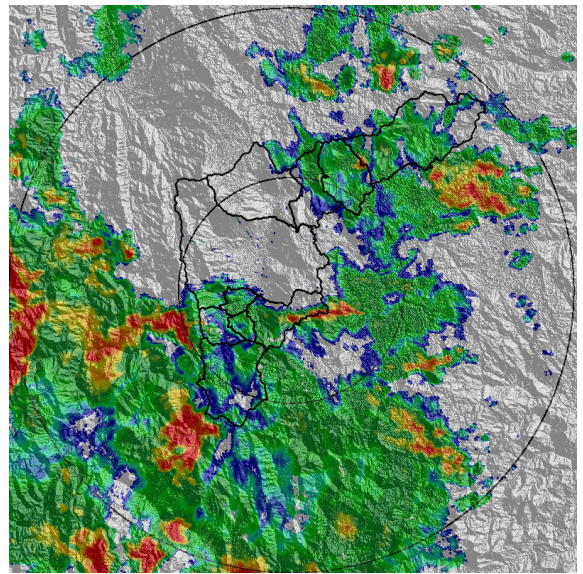
(a) 2021-07-26 16:15



(b) 2021-07-26 17:02



(c) 2021-07-26 17:43



(d) 2021-07-26 18:41

Teléfono: (+57 4) 4341987 | Dirección Calle 50 71 - 147 Medellín - Colombia



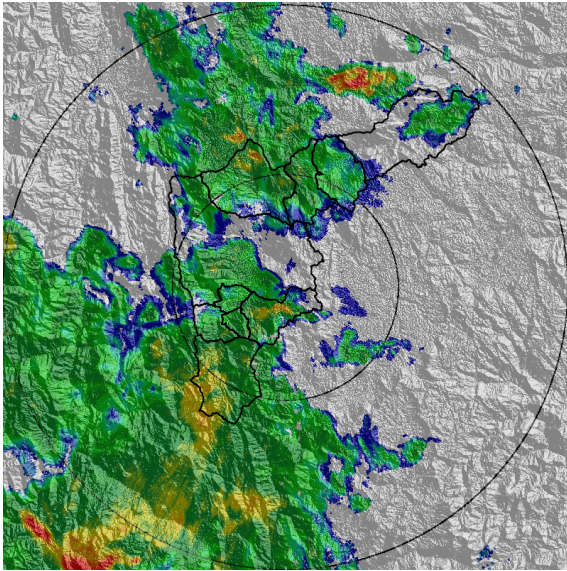
Con el apoyo de:



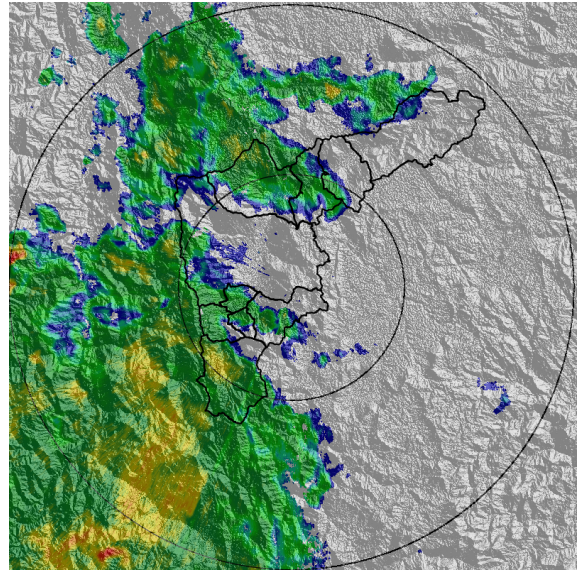
Un proyecto de:



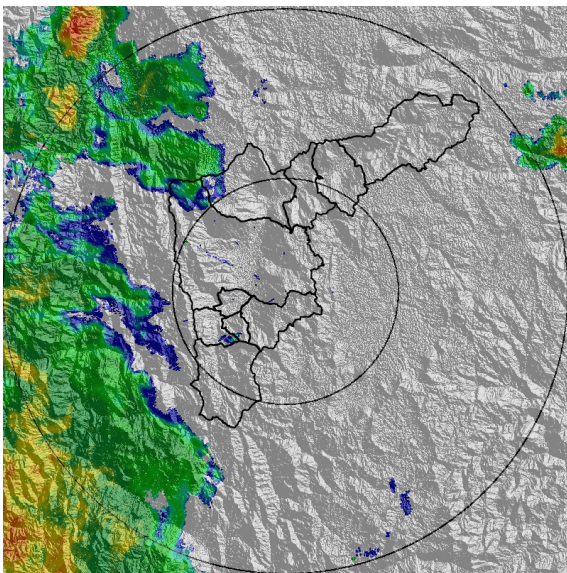
Alcaldía de Medellín



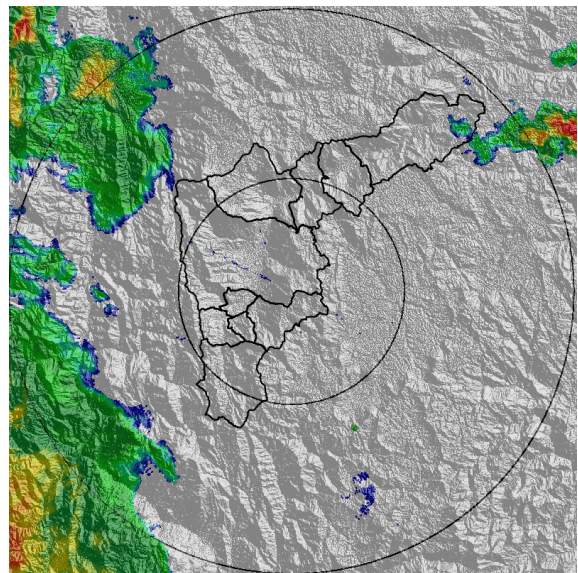
(e) 2021-07-26 19:33



(f) 2021-07-26 19:53



(g) 2021-07-26 20:35



(h) 2021-07-26 20:56

Teléfono: (+57 4) 4341987 | Dirección Calle 50 71 - 147 Medellín - Colombia



Con el apoyo de:



Un proyecto de:



Alcaldía de Medellín

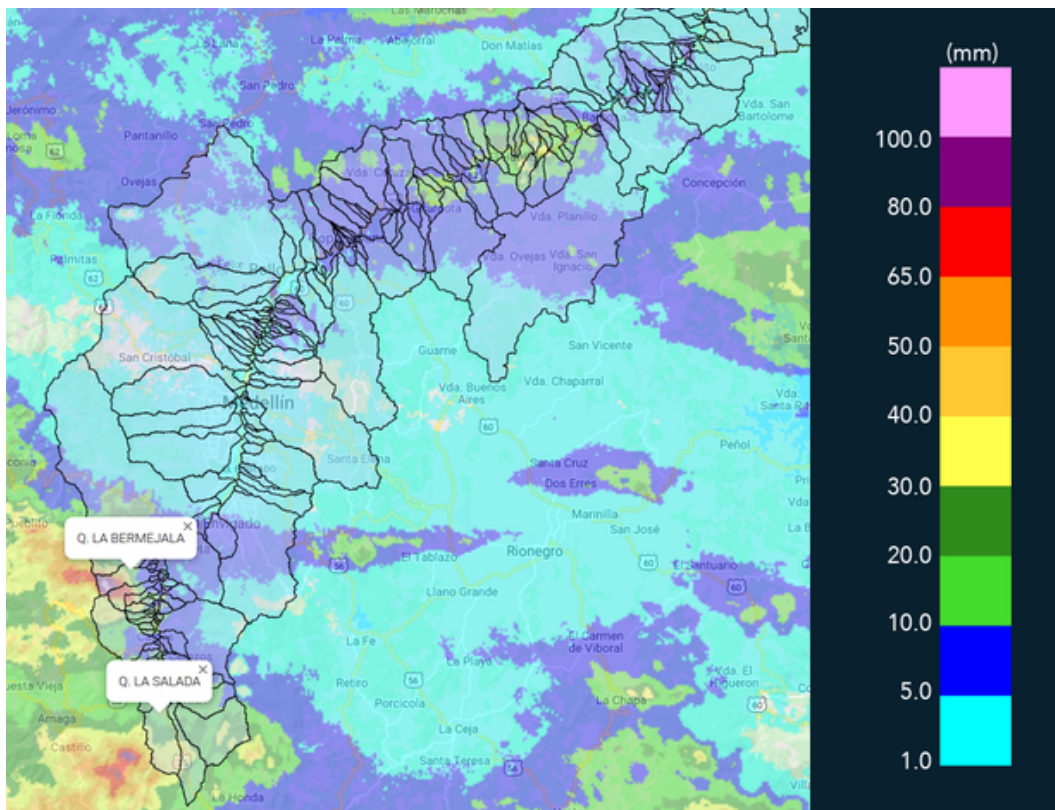


MAPA ACUMULADO

FECHA: 2021-07-26

EVENTO N: 2292

Los mayores acumulados de radar se registraron sobre las cuencas de las quebradas la Bermejala y La Culebra en La Estrella con un acumulado superior a los 80 mm y en La Salada en el sur de Caldas con un acumulado mayor a los 40 mm.



(i) Mapa de acumulados de lluvia radar durante el evento



MAPA DESCARGAS ELÉCTRICAS

FECHA: 2021-07-26

EVENTO N: 2292

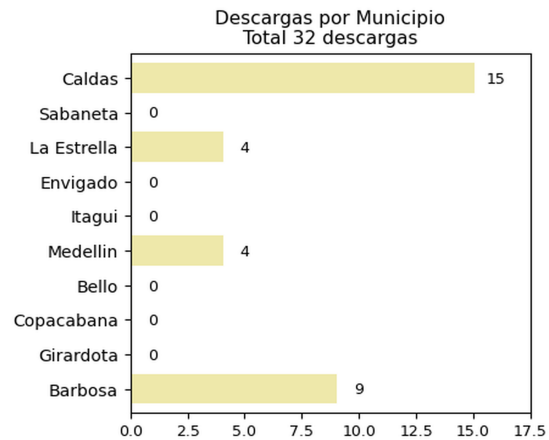
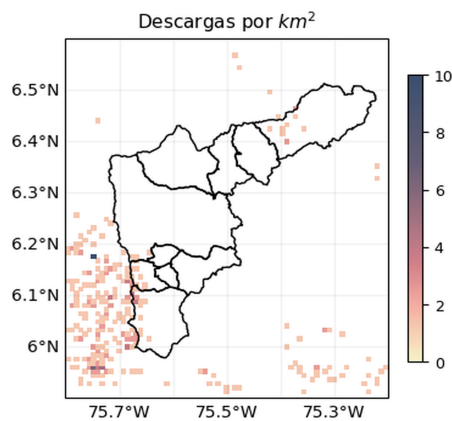
Se registraron en total 32 descargas eléctricas, 15 en Caldas, 9 en Barbosa, 4 en La Estrella y 4 en Medellín.



Descargas Eléctricas

Información Satelital: Sensor GLM

Fecha de emisión: 2021-07-26 16:00 a 2021-07-26 21:00



[f](#) [t](#) [i](#) [v](#) @siatamedellin | www.siat.gov.co

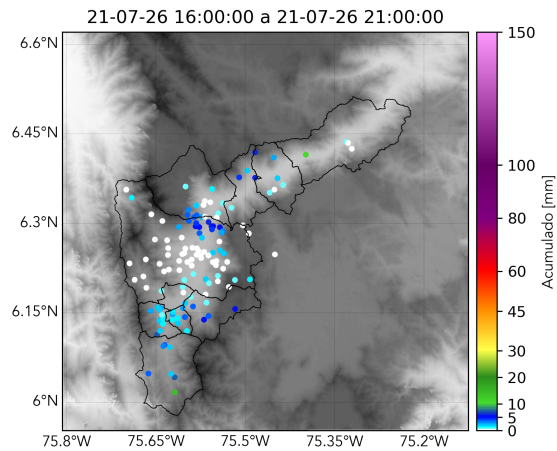
(j) Mapa de descargas eléctricas durante el evento



RESUMEN REDES DE MONITOREO

FECHA: 2021-07-26

EVENTO N: 2292



(k) Boletín Precipitación

Elaborado por: Jeison Pineda - Oscar Sanchez
Área Operacional
Sistema de Alerta Temprana
www.siat.gov.co / @siatamedellin
Teléfono: 4341987 - 4341993

Teléfono: (+57 4) 4341987 | Dirección Calle 50 71 - 147 Medellín - Colombia



Con el apoyo de:



Un proyecto de:



Alcaldía de Medellín