



REGISTRO DE EVENTOS DE PRECIPITACIÓN			
FECHA: 2021-07-24		EVENTO N: 2291	
Caracterización de los eventos		Estaciones que registraron el evento	
Fecha inicio: 2021-07-24	Hora inicio: 18:00:00	N°	Nombre de la estación
Fecha fin: 2021-07-25	Hora fin: 21:30:00	127	I.E. Manuel Jose Sierra - Sede la Holanda
Duración evento	27 horas 30 min	66	I.E San Andres (Sede El Socorro)
Mayor intensidad de lluvia		47	Villa Nueva Sede La Luz
Magnitud	64.01 mm/hora Hora: 18:43:00	466	Argos Km1 Medellin-Bogota
Estación	373. Comfama Copacabana - Pluviografica	30	Salon Social Barbosa
Municipio	Copacabana, NULL	278	Vereda Potrerito - Pluviografica
Mayor registro de lluvia acumulada		31	Colegio Jose Manuel Sierra
Magnitud	39.12 mm	287	Represa piedras blancas - Pluvio
Estación	127. I.E. Manuel Jose Sierra - Sede la Holanda	324	E.R Jamundi - Pluviografica
Municipio	Girardota	57	Escuela la Clara
Descripción del evento de precipitación		389	El Tesoro - Pluviografica
<p>El evento se caracterizó por la formación de sistemas de gran desarrollo vertical al norte y nordeste del departamento de Antioquia que incidieron en todo el valle de Aburrá. Inicialmente dichos sistemas generaron lluvias de moderada a alta intensidad sobre el municipio de Barbosa y Caldas. En la madrugada del 25 de Julio, las lluvias ingresaban por el oriente y permanecían en todos los municipios del valle con intensidades bajas a moderadas, disipándose hacia el norte del valle. En la mañana, las lluvias se desplazaron hacia el nor-occidente con intensidades bajas a moderadas.. Al medio día permanecían las lluvias en algunos municipios, mientras ingresaba más humedad desde el suroriente. Alrededor de las 15:00 lluvias de alta intensidad se generaron en los municipios de La Estrella, Caldas, Itagüí, sur de Bello y corregimiento de Palmitas, en Medellín, mientras bajas intensidades se registraban en los demás municipios. En la noche persistieron las lluvias de baja intensidad en todos los municipios y alrededor de las 21:00 se empezaron a disipar hacia el occidente donde finalmente cesaron.</p>		323	Acueducto Hatillo - Pluviografica
		234	I.E Manuel Jose Caicedo - Pluviometro
		72	Jose Miguel de Restrepo
		383	Salinas Caldas - Pluviografica
		373	Comfama Copacabana - Pluviografica
		52	Centro Veterinario y de Zootecnia CES
		339	Ecoparque el Salado - Pluviografica
		74	Edificio Gaspar de Rodas - Bello
		62	Gimnasio Cantabria
		65	I.E Las Lomitas
		432	Andalucia Caldas - Pluviografica
		334	Manuel Mejia Vallejo - pluviografica
		64	Ecoparque La Romera
		76	I.E. Fontidueno
		88	CUIDA Juan Cojo
		70	Indural Km6 Medellin-Bogota
		146	Club del adulto mayor - Sabaneta
		50	Universidad CES (Sabaneta)
		37	Liceo Fernando Velez
		253	Parque 3 Aguas - Pluvio
457	Ajizal		
244	Bomberos Envigado - Pluvio		
451	Heliodora - Pluviografica		
193	Fuente Clara - Pluviometro		

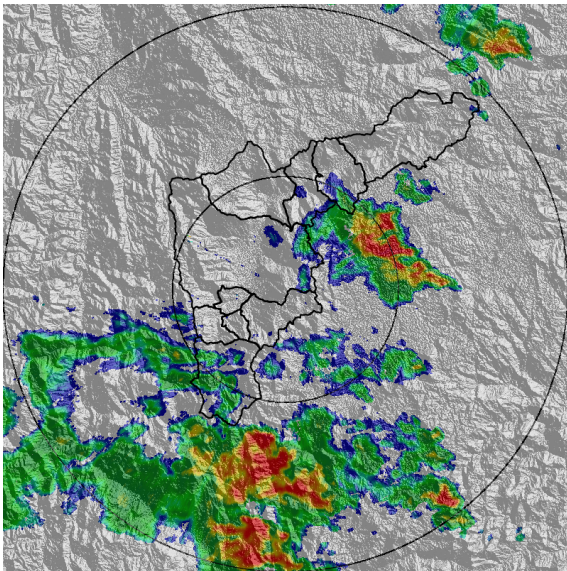
Teléfono: (+57 4) 4341987 | Dirección Calle 50 71 - 147 Medellín - Colombia



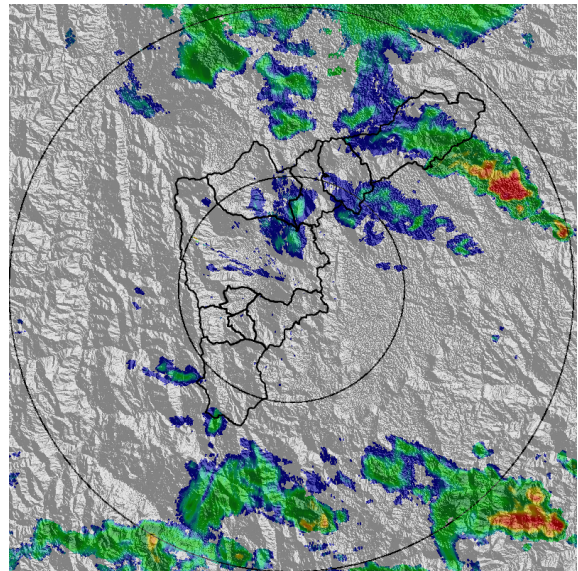
IMÁGENES DEL RADAR METEOROLÓGICO

FECHA: 2021-07-24

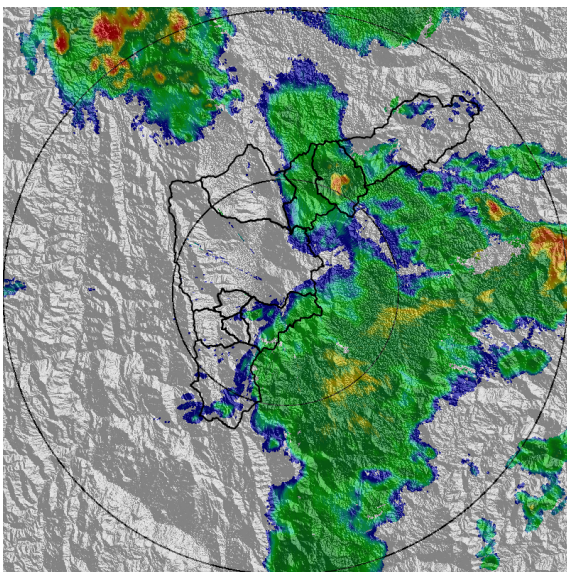
EVENTO N: 2291



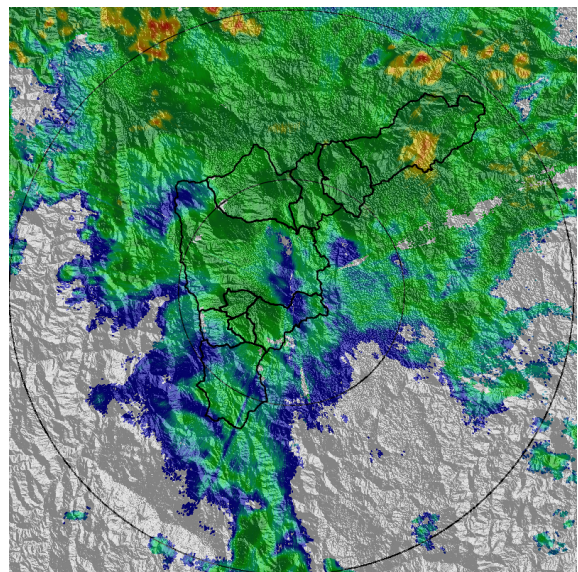
(a) 2021-07-24 18:03



(b) 2021-07-24 20:49



(c) 2021-07-25 00:22



(d) 2021-07-25 02:01

Teléfono: (+57 4) 4341987 | Dirección Calle 50 71 - 147 Medellín - Colombia



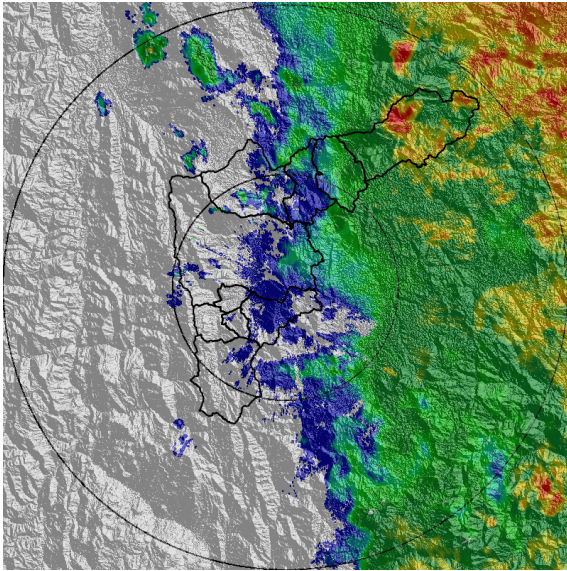
Con el apoyo de:



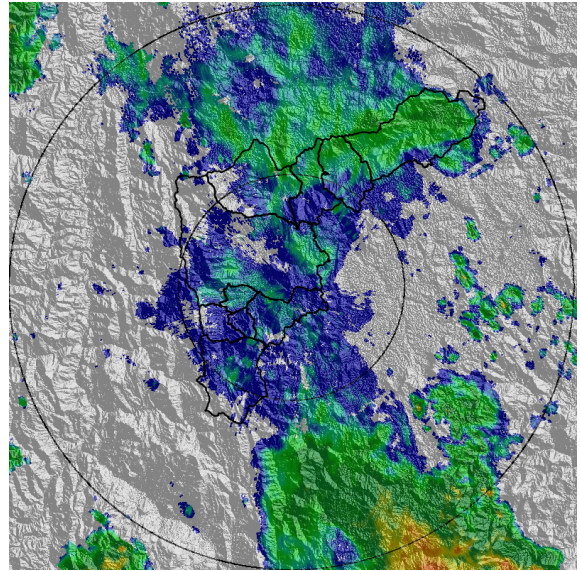
Un proyecto de:



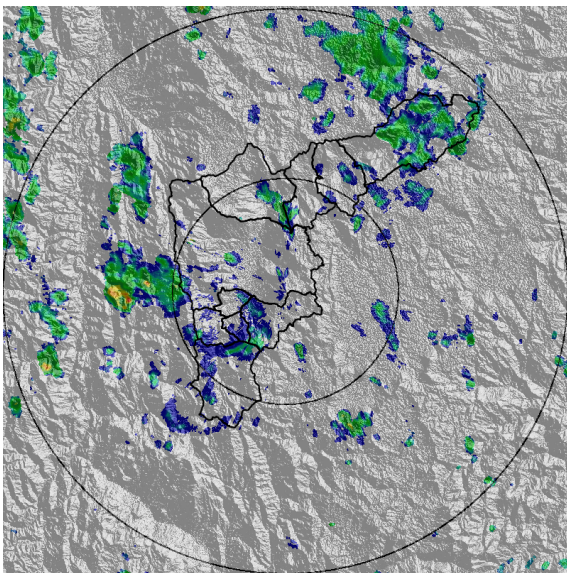
Alcaldía de Medellín



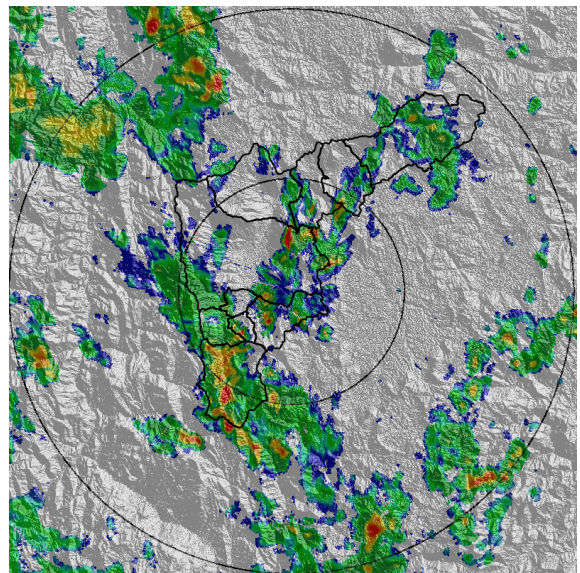
(e) 2021-07-25 05:43



(f) 2021-07-25 10:34



(g) 2021-07-25 13:26



(h) 2021-07-25 15:46

Teléfono: (+57 4) 4341987 | Dirección Calle 50 71 - 147 Medellín - Colombia



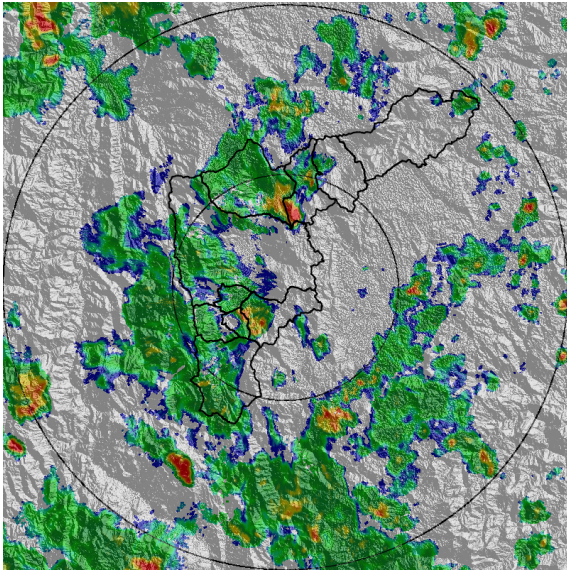
Con el apoyo de:



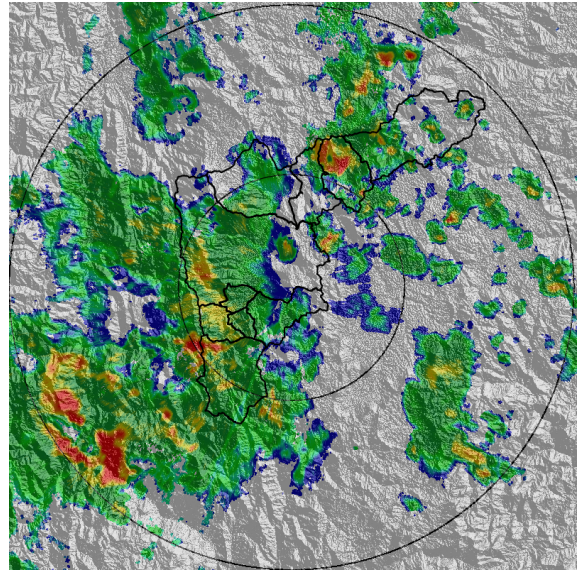
Un proyecto de:



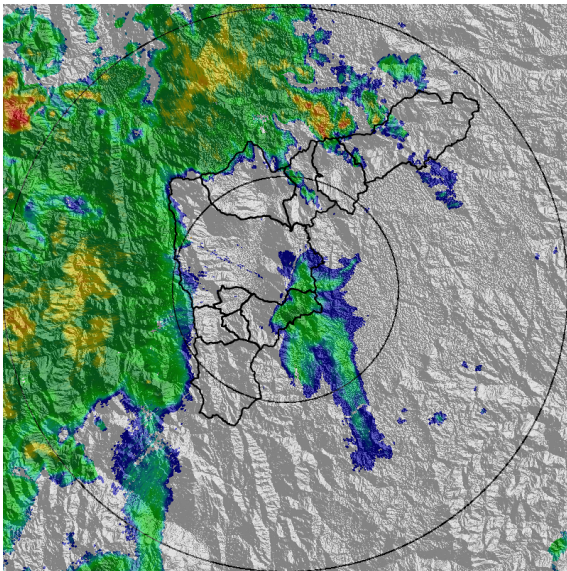
Alcaldía de Medellín



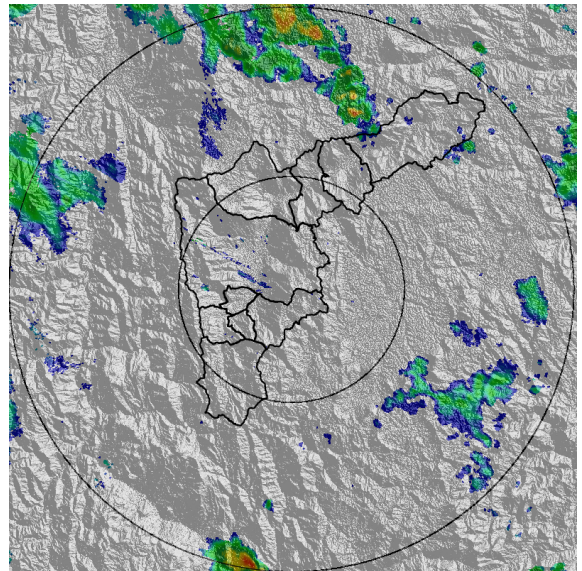
(i) 2021-07-25 16:38



(j) 2021-07-25 18:22



(k) 2021-07-25 19:51



(l) 2021-07-25 21:20

Teléfono: (+57 4) 4341987 | Dirección Calle 50 71 - 147 Medellín - Colombia



Con el apoyo de:



Un proyecto de:



Alcaldía de Medellín

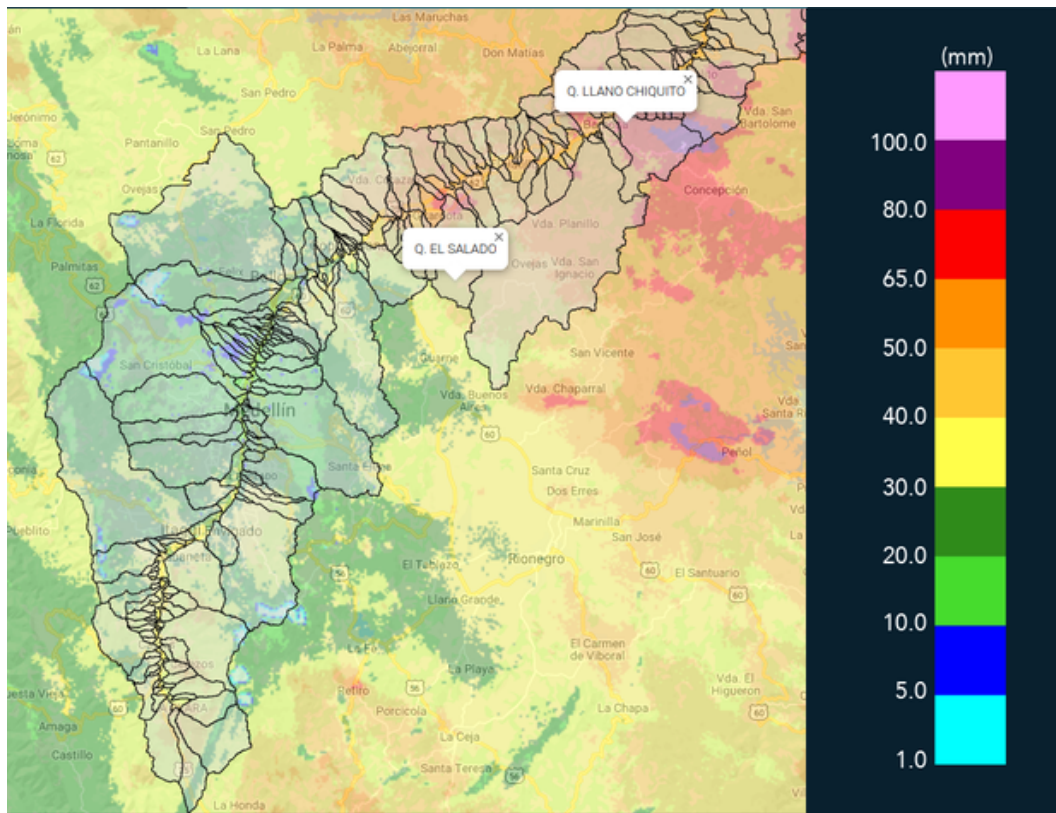


MAPA ACUMULADO

FECHA: 2021-07-24

EVENTO N: 2291

Los mayores acumulados de radar se registraron sobre las cuencas de las Q. Llano Chiquito, Q. La Herradura y Q. La Amoladora en Barbosa y Q. El Salado en Girardota con valores entre 50 mm y 80 mm.



(m) Mapa de acumulados de lluvia radar durante el evento

Teléfono: (+57 4) 4341987 | Dirección Calle 50 71 - 147 Medellín - Colombia



Con el apoyo de:



Un proyecto de:



Alcaldía de Medellín



MAPA DESCARGAS ELÉCTRICAS

FECHA: 2021-07-24

EVENTO N: 2291

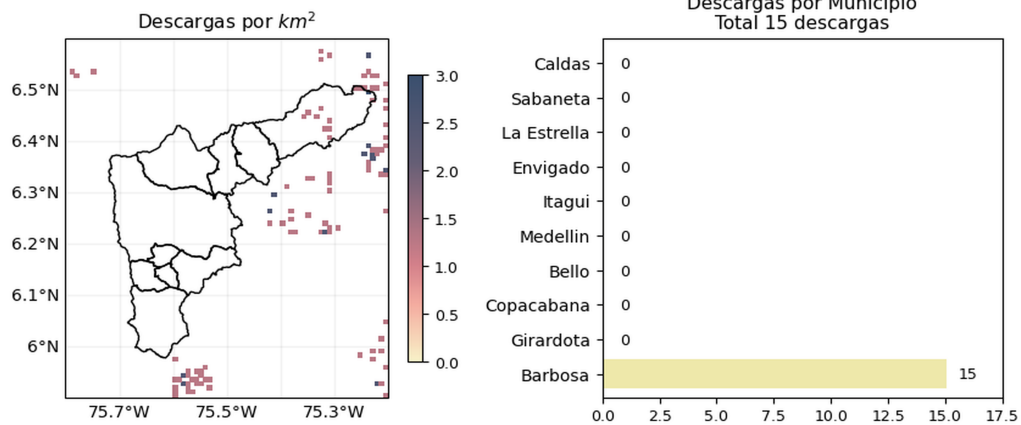
Se registraron en total 15 descargas eléctricas en Barbosa.



Descargas Eléctricas

Información Satelital: Sensor GLM

Fecha de emisión: 2021-07-24 18:00 a 2021-07-25 21:30

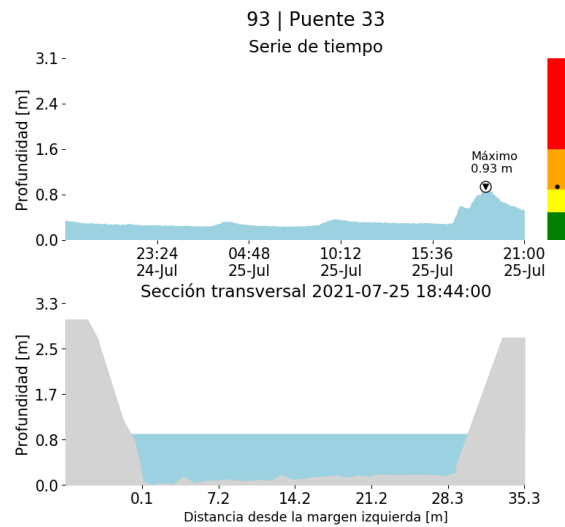


[f](#) [t](#) [i](#) [v](#) @siatamedellin | www.siat.gov.co

(n) Mapa de descargas eléctricas durante el evento



RESUMEN DE REGISTROS DE NIVEL				
Estación	Ubicación	Pico de la hidrografa [m]	Fecha y Hora	Máximo nivel de riesgo alcanzado
93. Puente 33	Medellin - Perpetuo Socorro	0.931	2021-07-25 18:44:00	Naranja



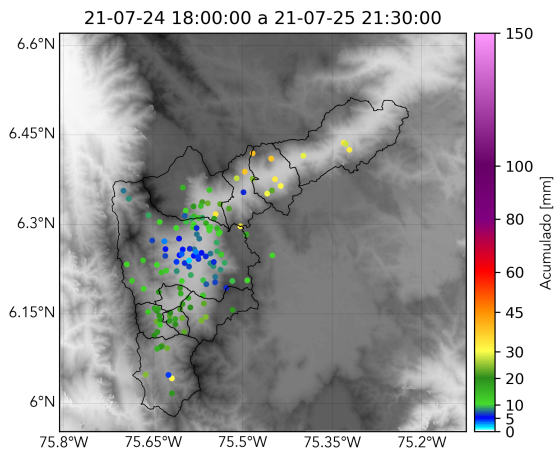
(o)



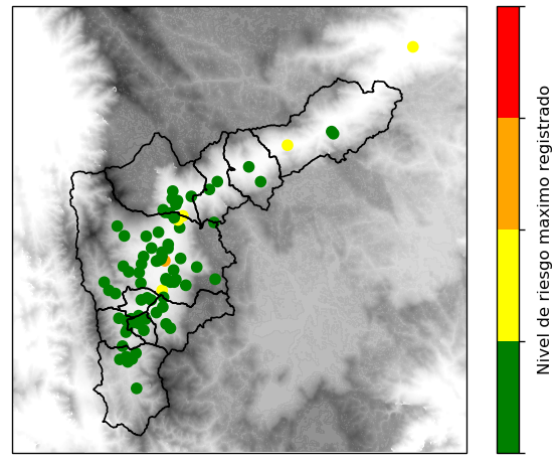
RESUMEN REDES DE MONITOREO

FECHA: 2021-07-24

EVENTO N: 2291



(p) Boletín Precipitación



(q) Boletín Nivel

Elaborado por: Duban Marin - Jeison Pineda - Juan Camilo Victoria
Área Operacional
Sistema de Alerta Temprana
www.siatamedellin.gov.co / @siatamedellin
Teléfono: 4341987 - 4341993

Teléfono: (+57 4) 4341987 | Dirección Calle 50 71 - 147 Medellín - Colombia



Con el apoyo de:



Un proyecto de:



Alcaldía de Medellín