



REGISTRO DE EVENTOS DE PRECIPITACIÓN			
FECHA: 2021-07-24		EVENTO N: 2290	
<b>Caracterización de los eventos</b>		<b>Estaciones que registraron el evento</b>	
Fecha inicio: 2021-07-24	Hora inicio: 11:30:00	N°	Nombre de la estación
Fecha fin: 2021-07-24	Hora fin: 16:15:00	289	Seminario Redemptoris - Pluviografica
Duración evento	4 horas 45 min	46	I.E La Milagrosa
<b>Mayor intensidad de lluvia</b>		129	Colegio Divino Salvador
Magnitud	85.34 mm/hora Hora: 12:02:00	71	CEFA
Estación	289. Seminario Redemptoris - Pluviografica	45	AMVA
Municipio	Medellín	189	Q. La Sanin - Pluviografica
<b>Mayor registro de lluvia acumulada</b>		184	Miraflores
Magnitud	26.16 mm	429	Perfilador de Viento - Pluviografica
Estación	46. I.E La Milagrosa	33	Santa Maria Goretti
Municipio	Medellín, 09 Buenos Aires	434	Museo de Antioquia - Pluviografica
<b>Descripción del evento de precipitación</b>		253	Parque 3 Aguas - Pluvio
<p>El evento se caracterizó por lluvias de moderadas intensidades que comenzaron aproximadamente a las 11:30 am, en el municipio de Medellín sobre las cuencas de la Q. La presidenta y la Q. Santa Elena. Estas se desplazaron hacia el nor-occidente, cubriendo inicialmente el sector oriental de Medellín, posteriormente toda la zona urbana y zona occidental del municipio en mención. Al sur, las precipitaciones incidieron en Itagüi, Sabaneta, Envigado, La Estrella y Caldas. Las mayores intensidades fueron hacia el costado nor-occidental de Caldas y en el sector sur limítrofe entre La Estrella y Sabaneta. En el Norte, las lluvias alcanzaron a cubrir parte de los municipios de Bello, Copacabana y Girardota, siendo de mayor intensidad en Copacabana. Finalmente, las precipitaciones se disiparon aproximadamente a las 16:30 p.m.</p>		211	La Ladera
		446	Deprimido Bulerias - Pluviografica
		447	Deprimido San Juan Con Av Ferrocarril - Pluviografica
		394	Deprimido los musicos - Pluviografica
		41	Comisaria El Poblado
		26	Escuela Rural El Plan
		44	I.E Villa Turbay
		61	Planta de Agua Bocatoma
		62	Gimnasio Cantabria
		261	Deslizamiento La raya - Pluviografica
		420	Pan de azucar - Pluviografica
		432	Andalucia Caldas - Pluviografica
		54	I.E Juan Maria Cespedes
		339	Ecoparque el Salado - Pluviografica
		81	Bomberos Guayabal
		193	Fuente Clara - Pluviometro
		445	Deprimido San Juan Con La 80 - Pluviografica
		328	Universidad EIA - Envigado - Pluviografica
		23	Instituto Jorge Robledo
		378	Edificio camacol - Pluviografica
		56	I.E Inem Jose Felix de Restrepo Sede Santa Catalina
		28	Liceo Salazar y Herrera
		519	Deslizamiento Tierra Amarilla - Pluvio
499	Ecoparque Pan de Azucar		
			Acumulado (mm)

Teléfono: (+57 4) 4341987 | Dirección Calle 50 71 - 147 Medellín - Colombia



Con el apoyo de:



Un proyecto de:



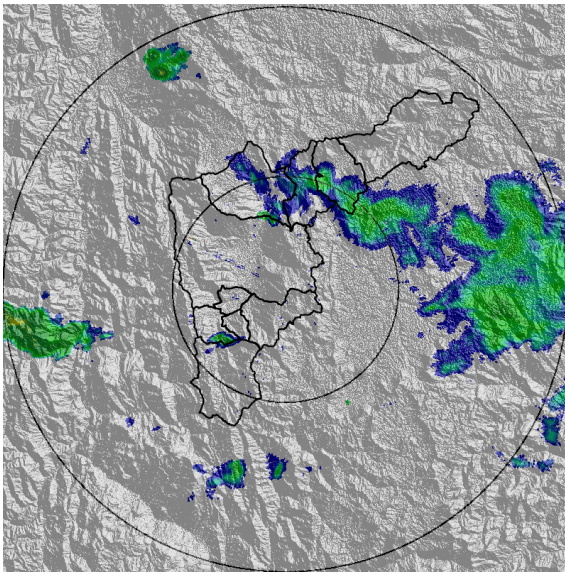
Alcaldía de Medellín



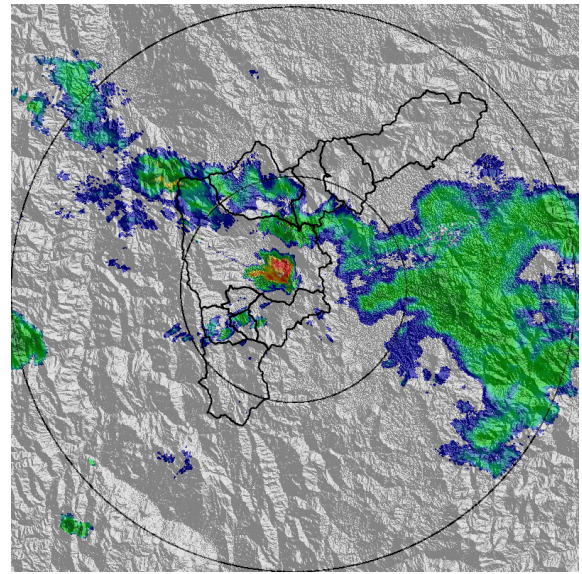
IMÁGENES DEL RADAR METEOROLÓGICO

FECHA: 2021-07-24

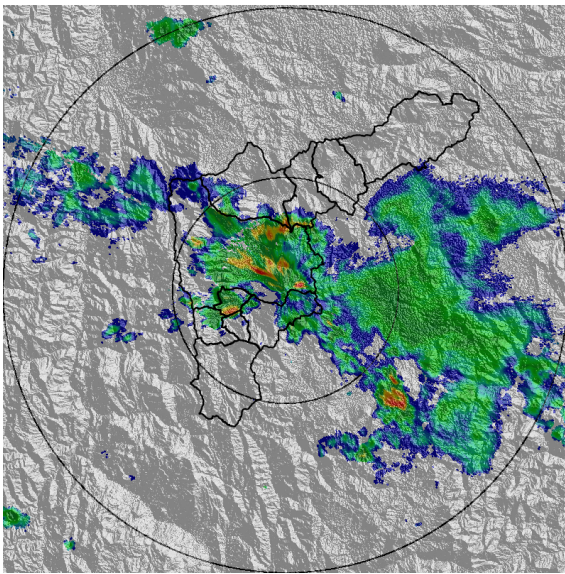
EVENTO N: 2290



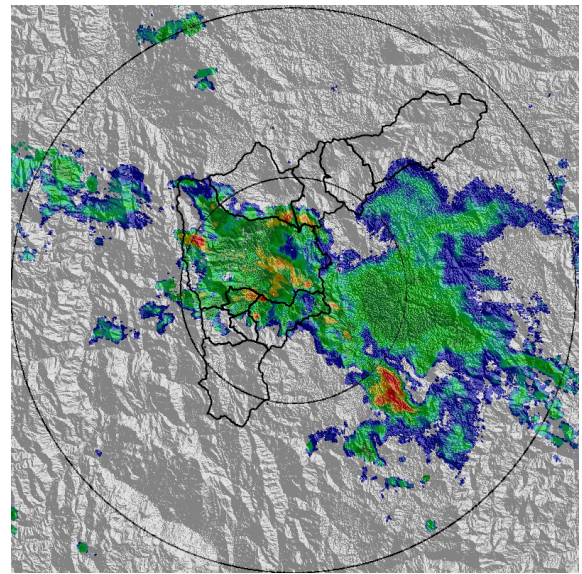
(a) 2021-07-24 11:33



(b) 2021-07-24 12:04

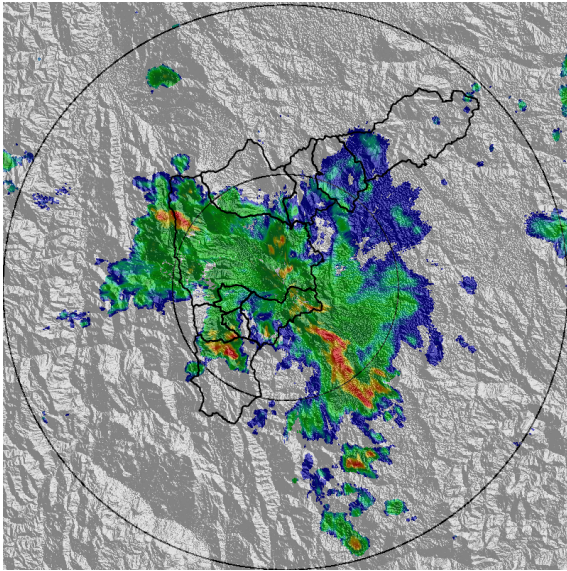


(c) 2021-07-24 12:30

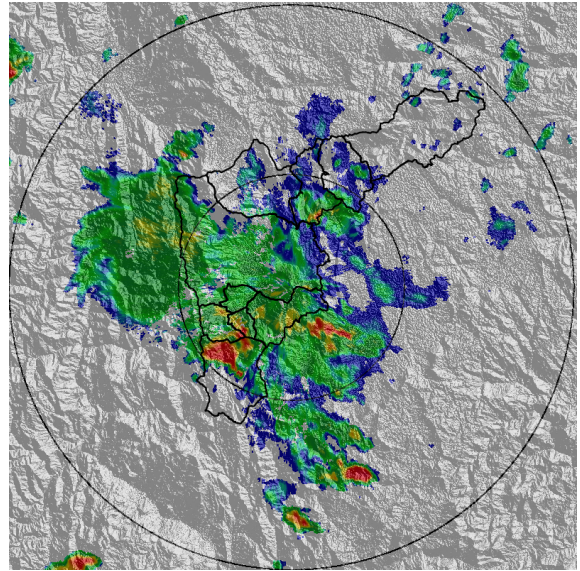


(d) 2021-07-24 12:41

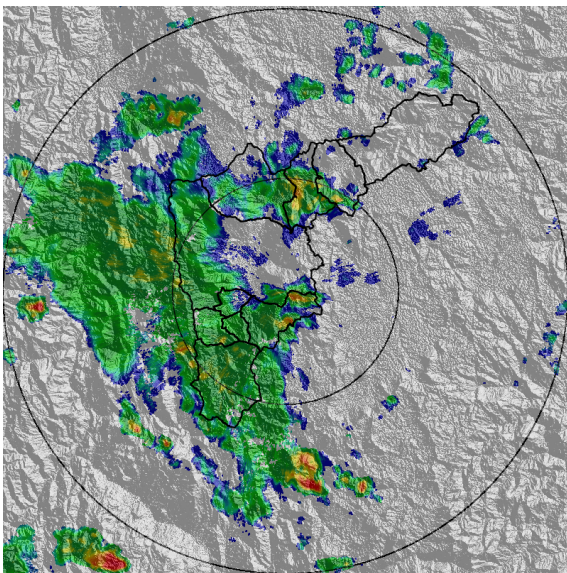
Teléfono: (+57 4) 4341987 | Dirección Calle 50 71 - 147 Medellín - Colombia



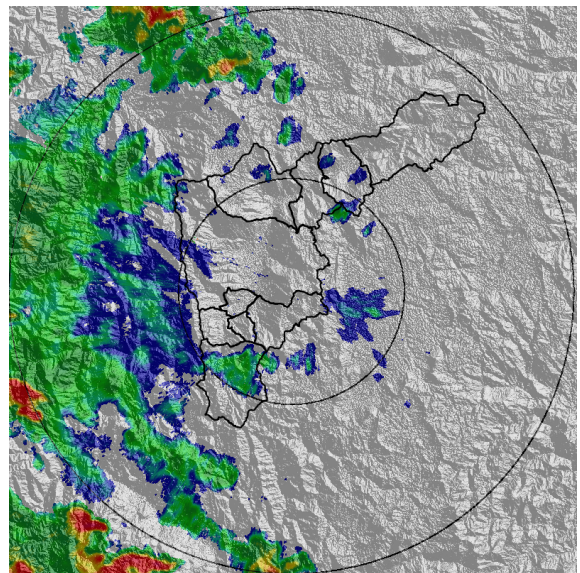
(e) 2021-07-24 13:07



(f) 2021-07-24 13:38



(g) 2021-07-24 14:09



(h) 2021-07-24 15:32

Teléfono: (+57 4) 4341987 | Dirección Calle 50 71 - 147 Medellín - Colombia



Con el apoyo de:



Un proyecto de:



Alcaldía de Medellín

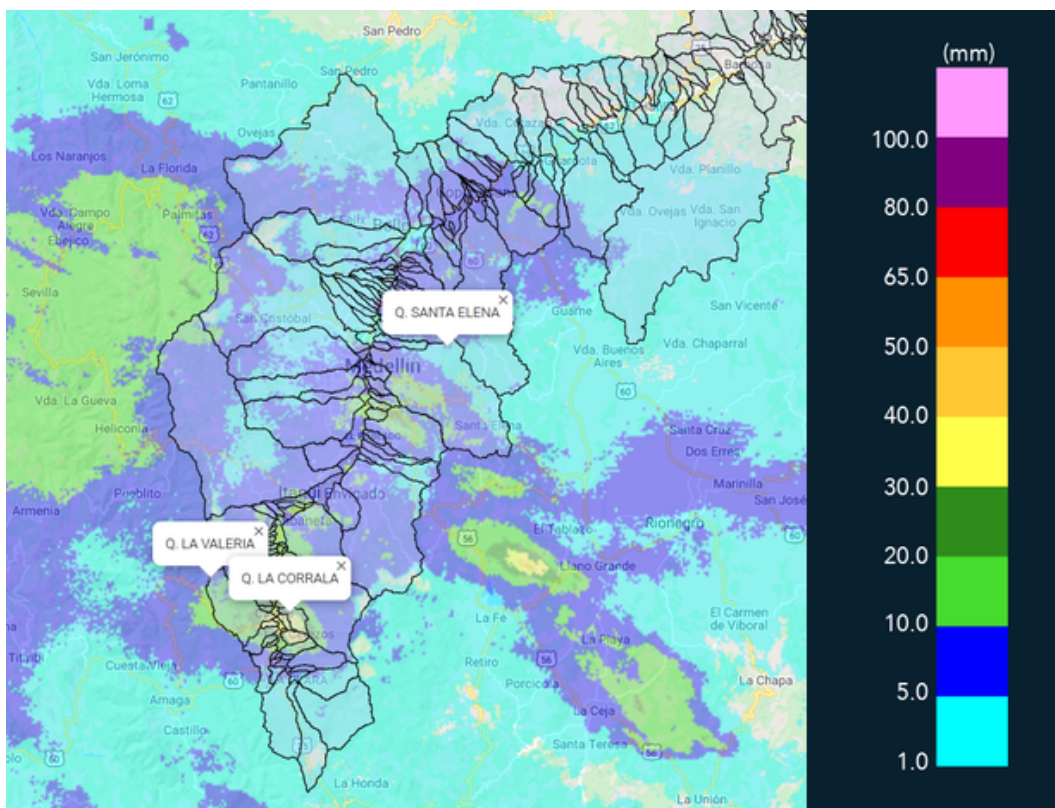


MAPA ACUMULADO

FECHA: 2021-07-24

EVENTO N: 2290

Los mayores acumulados de radar se registraron sobre la cuenca de la quebrada La Corrala, en Caldas, con valores cercanos a los 40 mm. En cuencas como La Valeria, en Caldas, y Santa Elena y La Presidenta, en Medellín se registraron acumulados entre los 20 y 30 mm.



(i) Mapa de acumulados de lluvia radar durante el evento



MAPA DESCARGAS ELÉCTRICAS

FECHA: 2021-07-24

EVENTO N: 2290

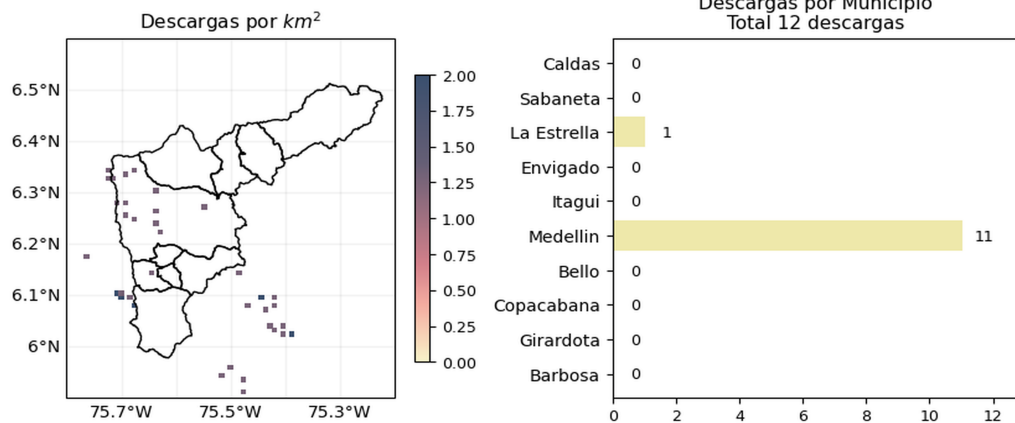
Se registraron en total 12 descargas eléctricas, 11 en Medellín y 1 en la Estrella.



### Descargas Eléctricas

Información Satelital: Sensor GLM

Fecha de emisión: 2021-07-24 11:30 a 2021-07-24 16:15



[f](#) [t](#) [i](#) [v](#) @siatamedellin | [www.siat.gov.co](http://www.siat.gov.co)

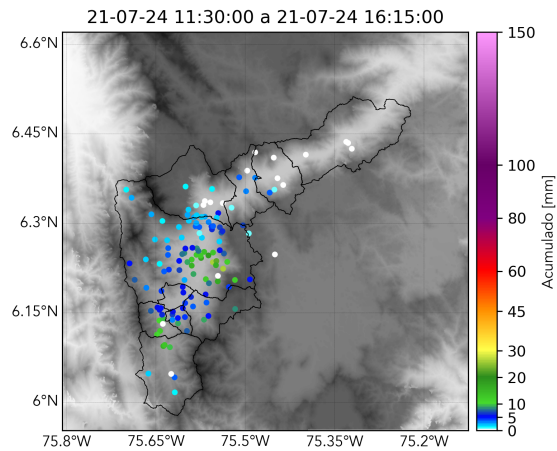
(j) Mapa de descargas eléctricas durante el evento



RESUMEN REDES DE MONITOREO

FECHA: 2021-07-24

EVENTO N: 2290



(k) Boletín Precipitación

Elaborado por: Mónica Acosta - Angélica Jiménez - Andrés Bilbao  
Área Operacional  
Sistema de Alerta Temprana  
[www.siatamedellin.gov.co](http://www.siatamedellin.gov.co) / @siatamedellin  
Teléfono: 4341987 - 4341993

Teléfono: (+57 4) 4341987 | Dirección Calle 50 71 - 147 Medellín - Colombia



Con el apoyo de:



Un proyecto de:



Alcaldía de Medellín