



REGISTRO DE EVENTOS DE PRECIPITACIÓN

FECHA: 2021-07-13	EVENTO N: 2285
-------------------	----------------

Caracterización de los eventos		Estaciones que registraron el evento		
--------------------------------	--	--------------------------------------	--	--

Fecha inicio: 2021-07-13	Hora inicio: 16:00:00	Nº	Nombre de la estación	Acumulado (mm)
Fecha fin: 2021-07-13	Hora fin: 17:45:00	66	I.E San Andres (Sede El Socorro)	10.41
Duración evento	1 hora 45 min	127	I.E. Manuel Jose Sierra - Sede la Holanda	7.62
Mayor intensidad de lluvia		278	Vereda Potrerito - Pluviografica	5.08
Magnitud	45.72 mm/hora Hora: 16:43:00			
Estación	30. Salon Social Barbosa			
Municipio	Barbosa,			
Mayor registro de lluvia acumulado				
Magnitud	10.41 mm			
Estación	66. I.E San Andres (Sede El Socorro)			
Municipio	Girardota,			

Descripción del evento de precipitación

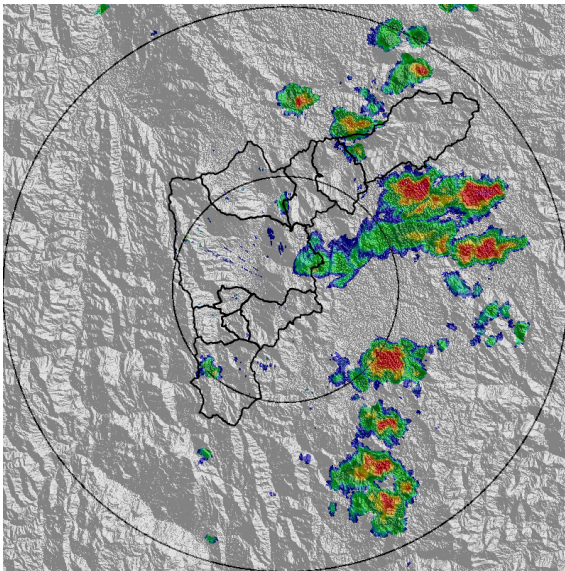
El evento inició con el ingreso de lluvias moderada a alta intensidad en los municipios de Girardota y Barbosa. Poco después, un sistema de precipitación de pequeña extensión formado en el la subregión Oriente cubrió todos los municipios del Norte del Valle de Aburrá con lluvias de altas y moderadas intensidades. Las altas intensidades se concentraron en Copacabana, Girardota y Barbosa; Adicionalmente ingresaron lluvias de moderada intensidad a Caldas, La Estrella, Medellín y Sabaneta las lluvias persistieron durante aproximadamente hora y cuarenta y cinco minutos, hasta disiparse por completo.



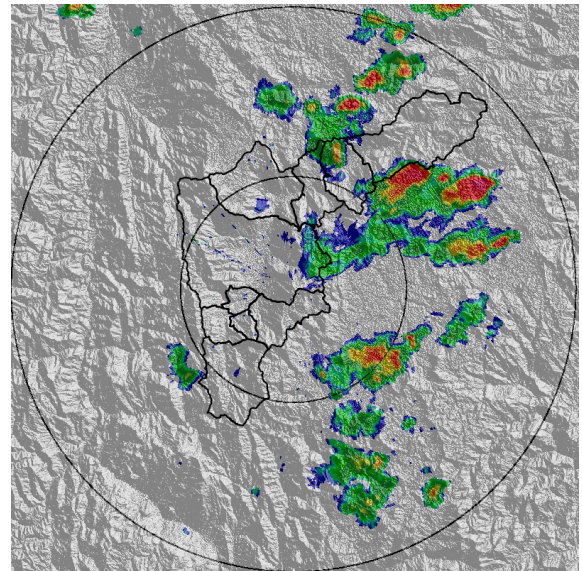
IMÁGENES DEL RADAR METEOROLÓGICO

FECHA: 2021-07-13

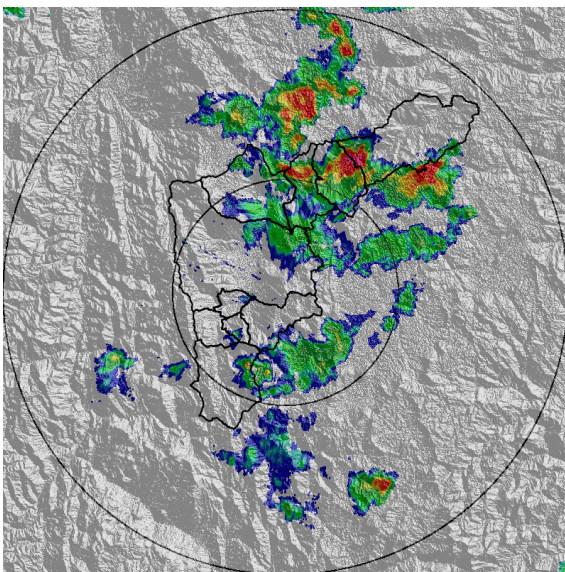
EVENTO N: 2285



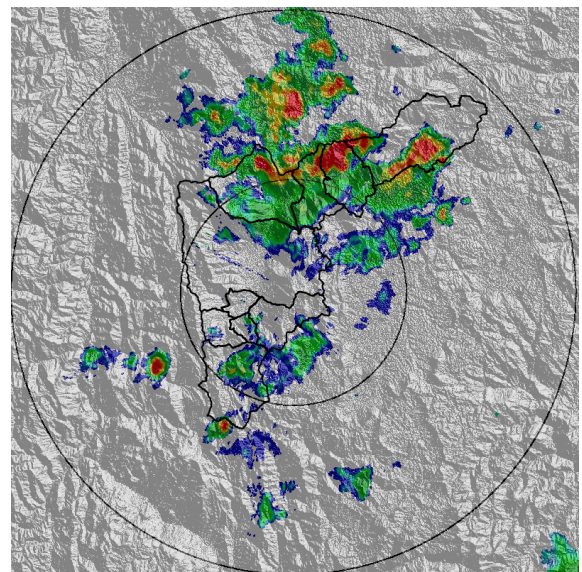
(a) 2021-07-13 16:01



(b) 2021-07-13 16:12



(c) 2021-07-13 16:32



(d) 2021-07-13 16:43

Teléfono: (+57 4) 4341987 | Dirección Calle 50 71 - 147 Medellín - Colombia



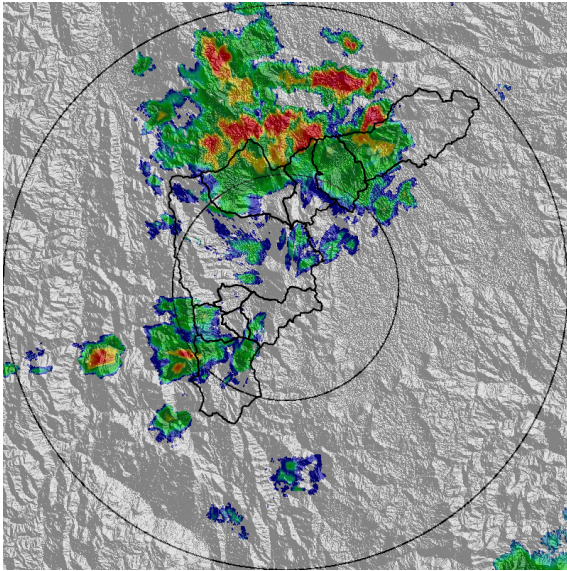
Con el apoyo de:



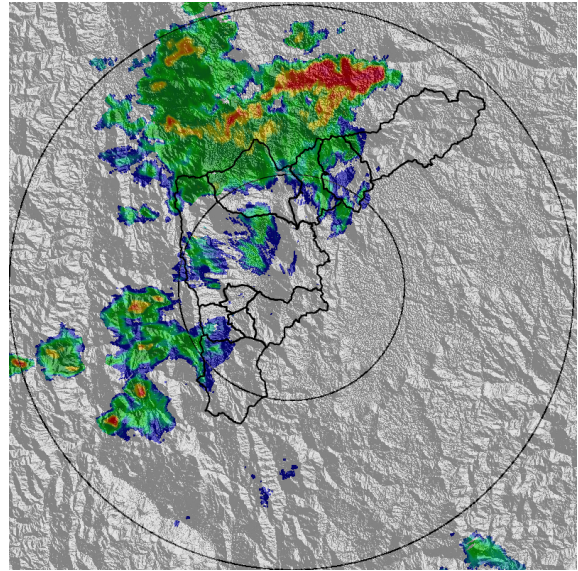
Un proyecto de:



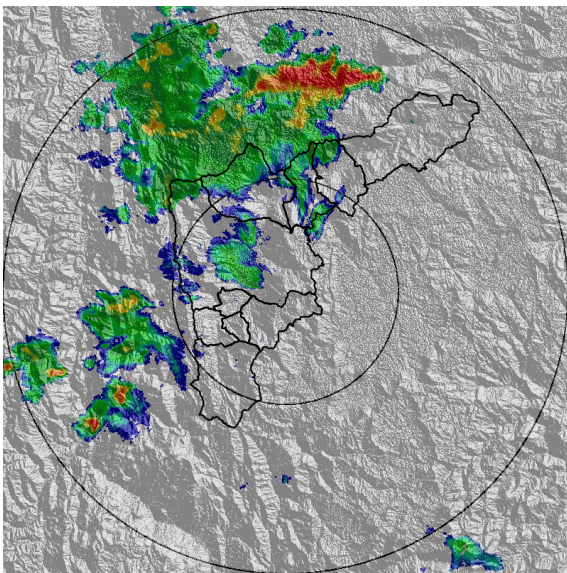
Alcaldía de Medellín



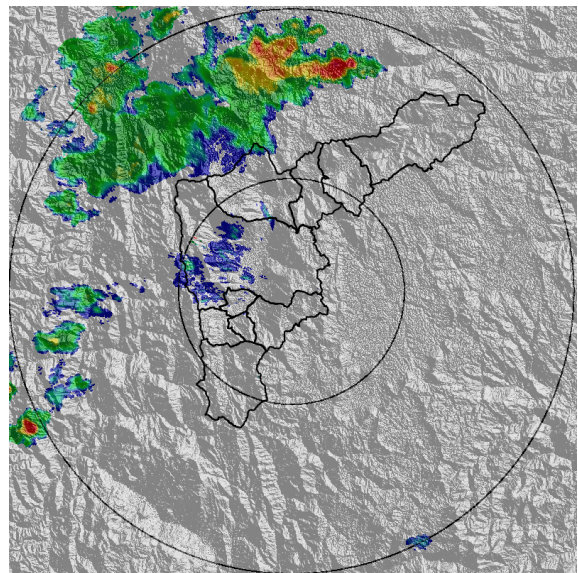
(e) 2021-07-13 16:58



(f) 2021-07-13 17:14



(g) 2021-07-13 17:19



(h) 2021-07-13 17:40

Teléfono: (+57 4) 4341987 | Dirección Calle 50 71 - 147 Medellín - Colombia



Con el apoyo de:



Un proyecto de:



Alcaldía de Medellín

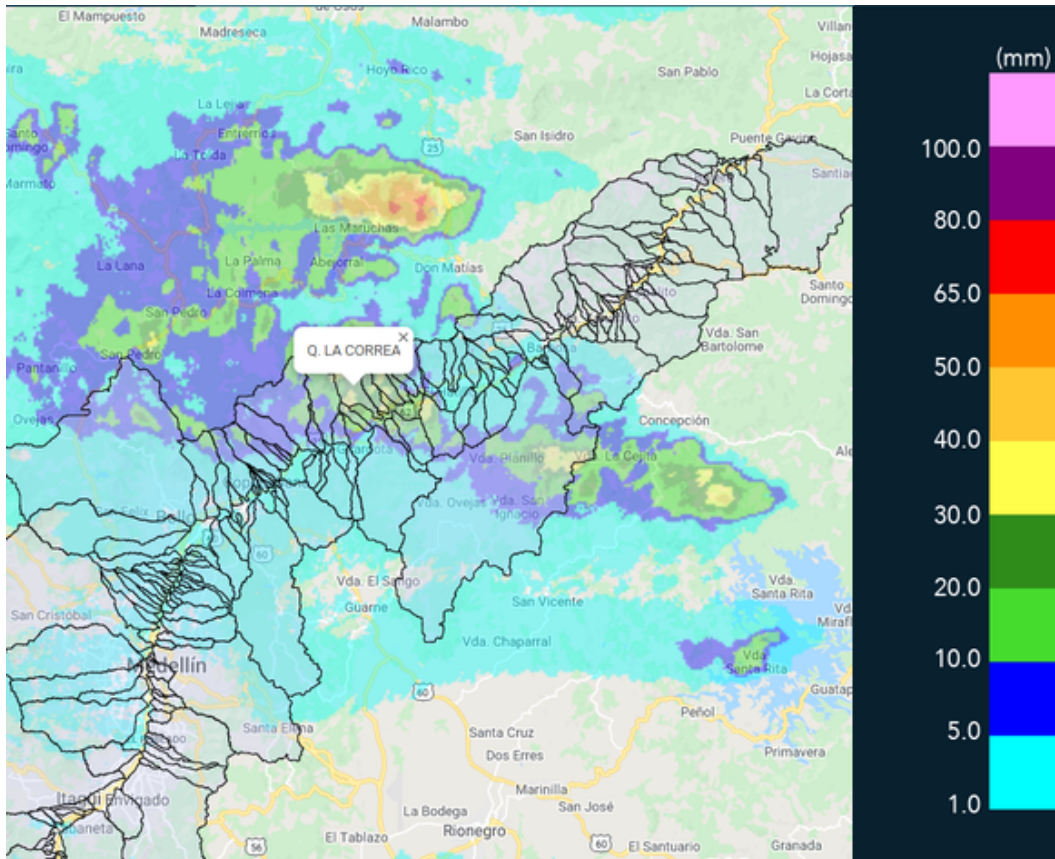


MAPA ACUMULADO

FECHA: 2021-07-13

EVENTO N: 2285

Se registraron sobre las cuencas de las quebradas La Correa, correspondiente al municipio de Girardota, alcanzando hasta 20 mm de acumulado de radar.



(i) Mapa de acumulados de lluvia radar durante el evento

Teléfono: (+57 4) 4341987 | Dirección Calle 50 71 - 147 Medellín - Colombia



Con el apoyo de:



Un proyecto de:



Alcaldía de Medellín



MAPA DESCARGAS ELÉCTRICAS

FECHA: 2021-07-13

EVENTO N: 2285

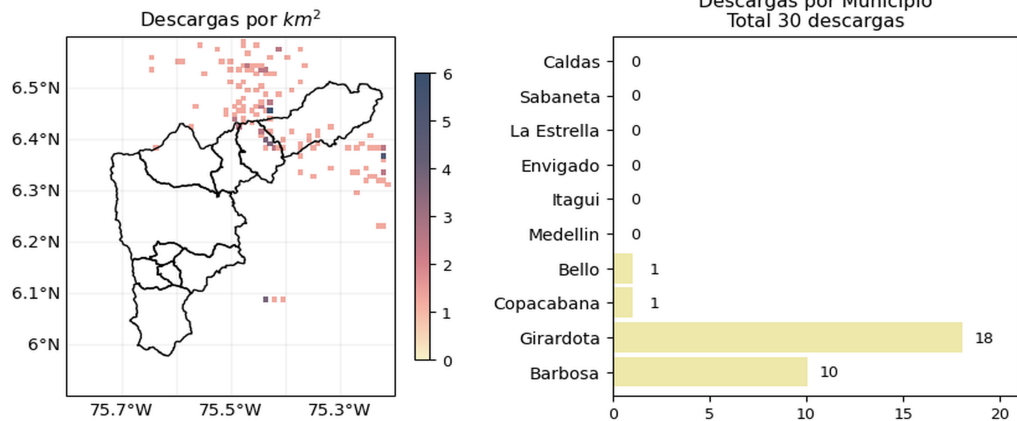
Se registraron en total 30 descargas eléctricas, 18 en Girardota y 10 en Barbosa



Descargas Eléctricas

Información Satelital: Sensor GLM

Fecha de emisión: 2021-07-13 16:00 a 2021-07-13 17:45



[f](#) [t](#) [i](#) [v](#) @siatamedellin | www.siat.gov.co

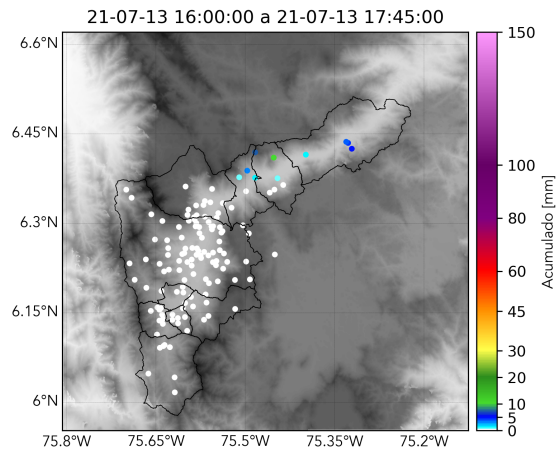
(j) Mapa de descargas eléctricas durante el evento



RESUMEN REDES DE MONITOREO

FECHA: 2021-07-13

EVENTO N: 2285



(k) Boletín Precipitación

Elaborado por: Abelino Alzate, Angélica Jimenez
Área Operacional
Sistema de Alerta Temprana
www.siat.gov.co / @siatamedellin
Teléfono: 4341987 - 4341993

Teléfono: (+57 4) 4341987 | Dirección Calle 50 71 - 147 Medellín - Colombia



Con el apoyo de:



Un proyecto de:



Alcaldía de Medellín