

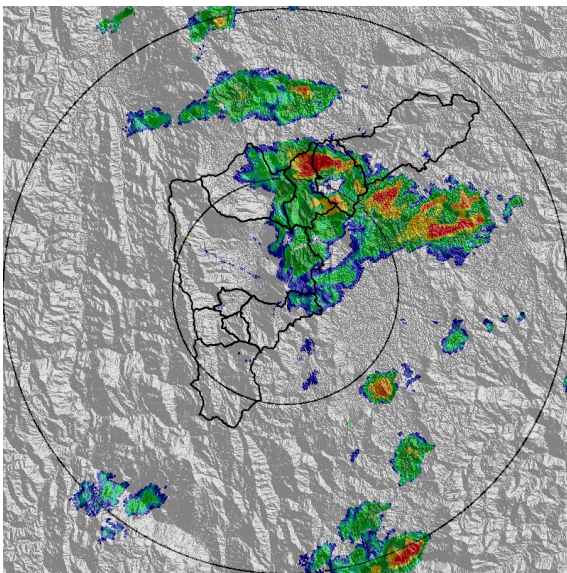




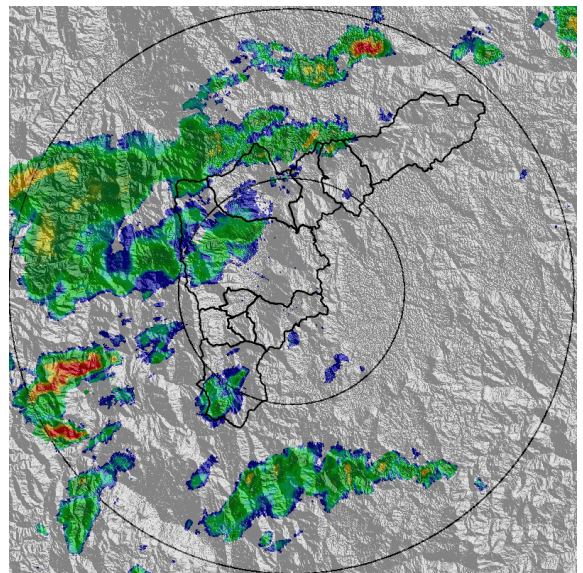
IMÁGENES DEL RADAR METEOROLÓGICO

FECHA: 2021-06-19

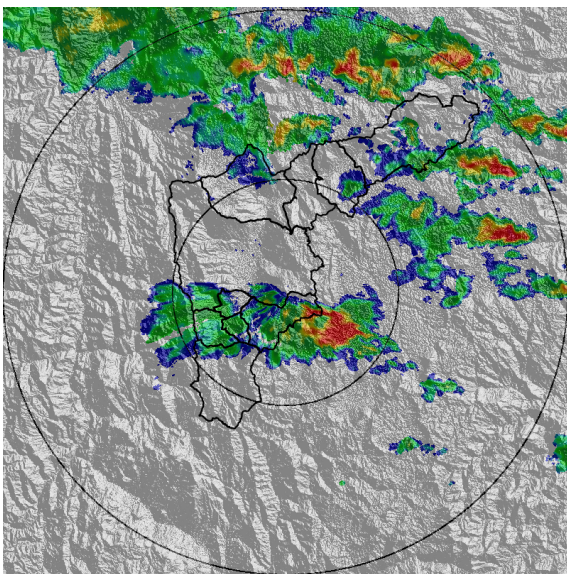
EVENTO N: 2269



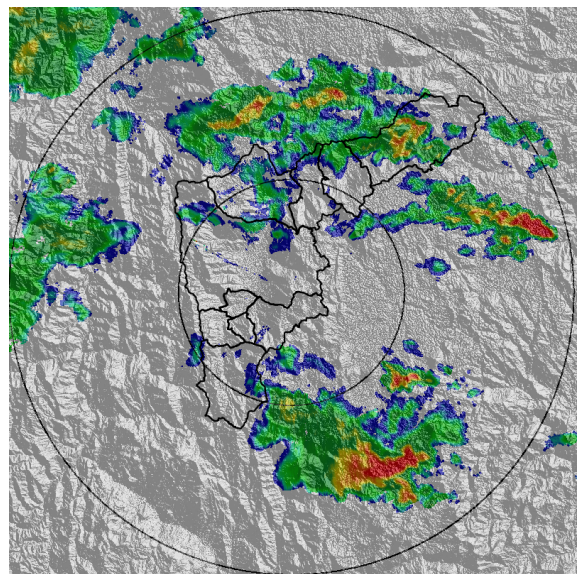
(a) 2021-06-19 18:10



(b) 2021-06-19 19:29



(c) 2021-06-19 21:43



(d) 2021-06-19 23:01

Teléfono: (+57 4) 4341987 | Dirección Calle 50 71 - 147 Medellín - Colombia



Con el apoyo de:

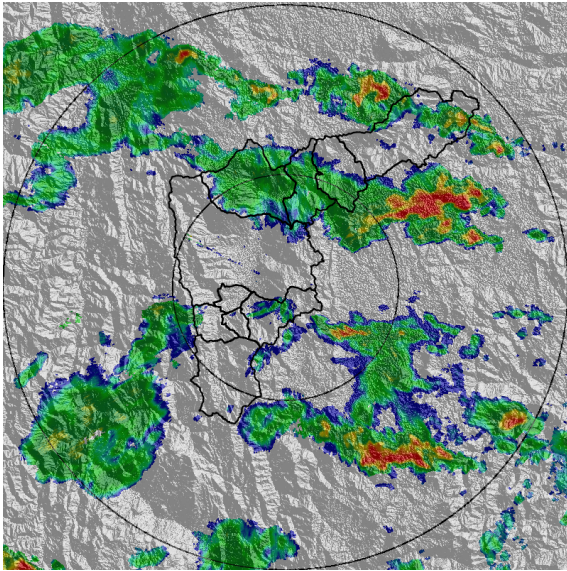


Un proyecto de:

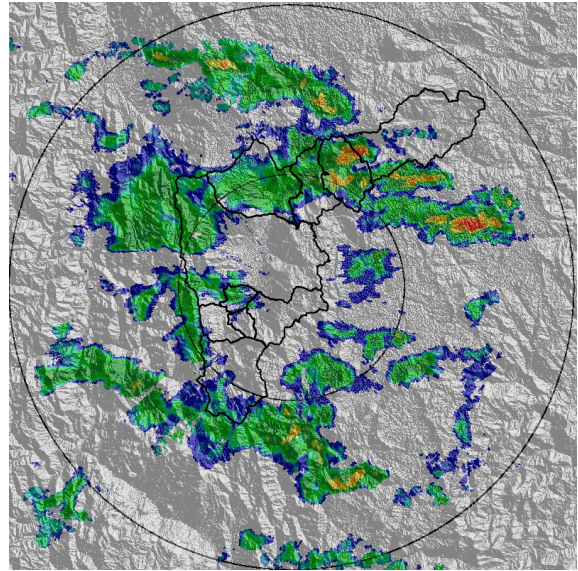


Alcaldía de Medellín

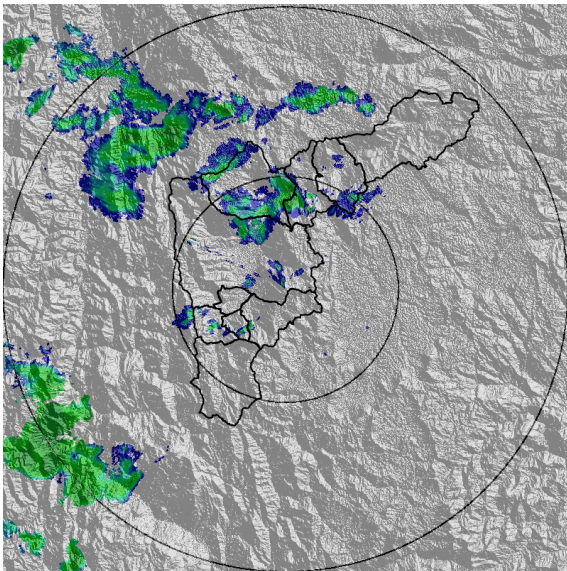




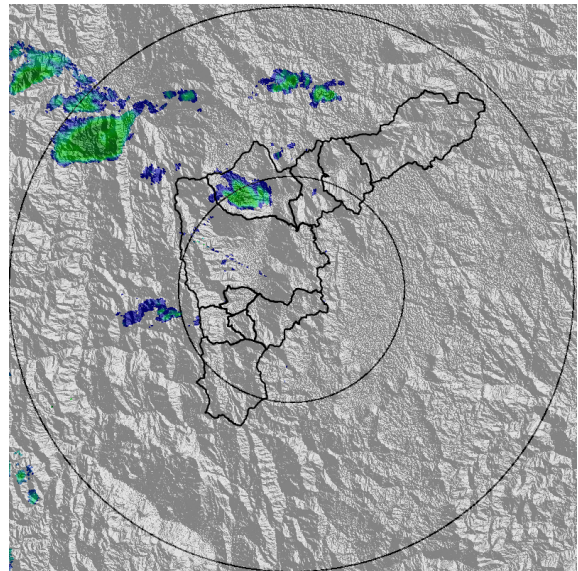
(e) 2021-06-20 00:03



(f) 2021-06-20 00:50



(g) 2021-06-20 01:42



(h) 2021-06-20 01:58

Teléfono: (+57 4) 4341987 | Dirección Calle 50 71 - 147 Medellín - Colombia



Con el apoyo de:



Un proyecto de:



Alcaldía de Medellín

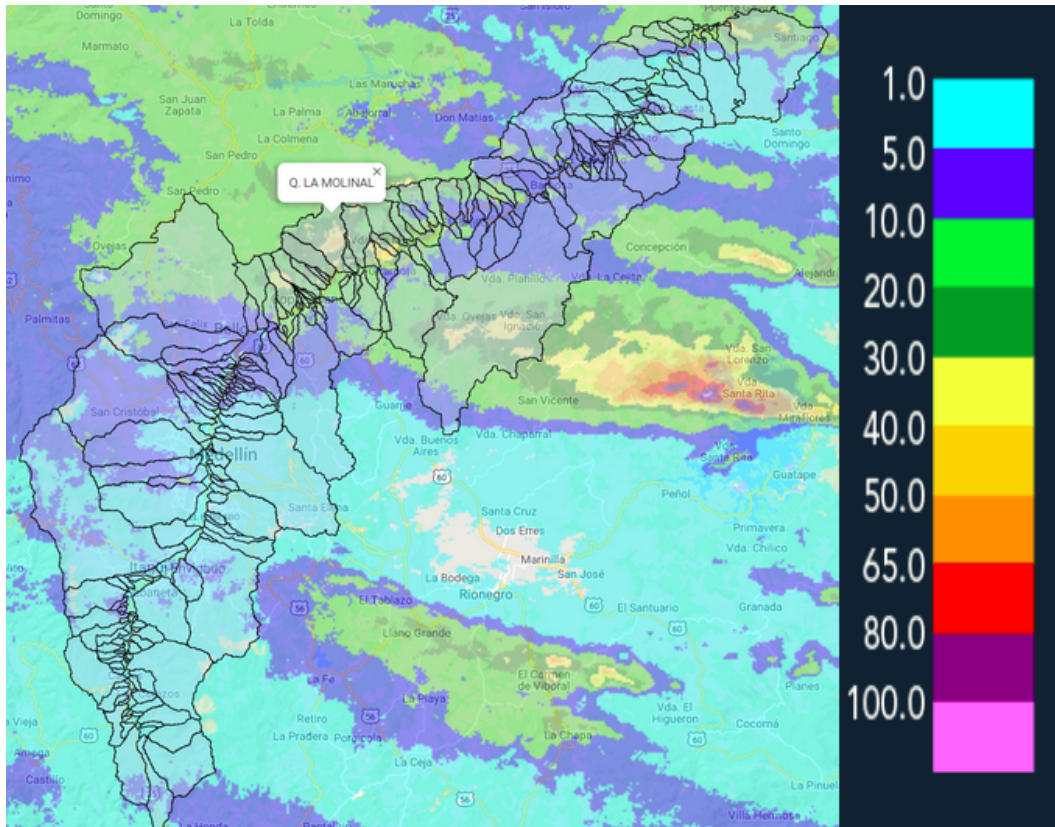


MAPA ACUMULADO

FECHA: 2021-06-19

EVENTO N: 2269

Los mayores acumulados se registraron en la cuenca de la quebrada La Molinal en Copacabana con valores máximos de 40 mm.



(i) Mapa de acumulados de lluvia radar durante el evento

Teléfono: (+57 4) 4341987 | Dirección Calle 50 71 - 147 Medellín - Colombia



Con el apoyo de:



Un proyecto de:



Alcaldía de Medellín





MAPA DESCARGAS ELÉCTRICAS

FECHA: 2021-06-19

EVENTO N: 2269

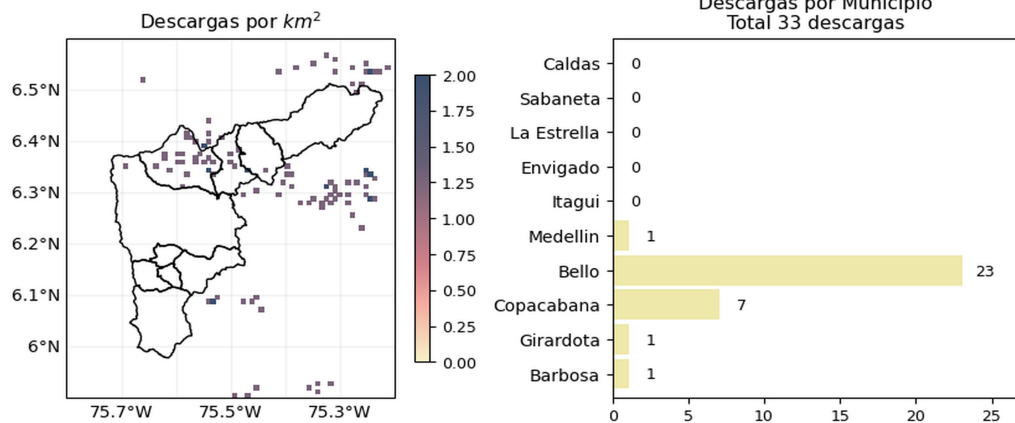
Se registraron en total 33 descargas eléctricas, 23 en Bello y 7 en Copacabana.



### Descargas Eléctricas

Información Satelital: Sensor GLM

Fecha de emisión: 2021-06-19 17:30 a 2021-06-20 02:00



[f](#) [t](#) [i](#) [v](#) @siatamedellin | [www.siat.gov.co](http://www.siat.gov.co)

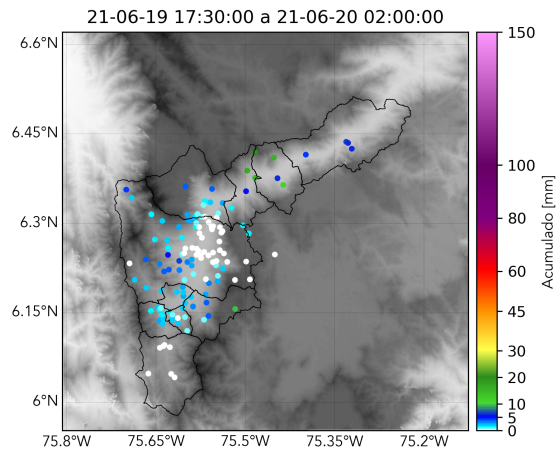
(j) Mapa de descargas eléctricas durante el evento



RESUMEN REDES DE MONITOREO

FECHA: 2021-06-19

EVENTO N: 2269



(k) Boletín Precipitación

Elaborado por: Jeison Pineda - Juan Diego Barrera - Oscar Sanchez  
Área Operacional  
Sistema de Alerta Temprana  
[www.siat.gov.co](http://www.siat.gov.co) / @siatamedellin  
Teléfono: 4341987 - 4341993

Teléfono: (+57 4) 4341987 | Dirección Calle 50 71 - 147 Medellín - Colombia



Con el apoyo de:



Un proyecto de:



Alcaldía de Medellín