



REGISTRO DE EVENTOS DE PRECIPITACIÓN				
FECHA: 2021-06-14			EVENTO N: 2265	
Caracterización de los eventos		Estaciones que registraron el evento		
Fecha inicio: 2021-06-14	Hora inicio: 11:40:00	N°	Nombre de la estación	Acumulado (mm)
Fecha fin: 2021-06-15	Hora fin: 06:40:00	515	La Valeria - Caldas	46.74
Duración evento	19 horas 00 min	540	Altamira - Pluviografica	36.83
Mayor intensidad de lluvia		253	Parque 3 Aguas - Pluvio	36.07
Magnitud	103.63 mm/hora Hora: 14:35:00	33	Santa Maria Goretti	35.31
Estación	146. Club del adulto mayor - Sabaneta	432	Andalucía Caldas - Pluviografica	34.8
Municipio	Sabaneta,	146	Club del adulto mayor - Sabaneta	34.8
Mayor registro de lluvia acumulada		64	Ecoparque La Romera	33.27
Magnitud	46.74 mm	62	Gimnasio Cantabria	29.21
Estación	515. La Valeria - Caldas	193	Fuente Clara - Pluviometro	28.7
Municipio	Caldas,	383	Salinas Caldas - Pluviografica	27.94
Descripción del evento de precipitación		36	Colegio Concejo de Itagui	27.69
<p>El evento inicia con el ingreso de lluvias de baja intensidad por el oriente del valle, a los municipios del norte y con alta intensidad a Medellín, que en su desplazamiento al occidente se extendió e intensificó, incidiendo con altas intensidades sobre los municipios del sur del valle, causando aumento de nivel a riesgo rojo en la Q. La Sabanetica. Posteriormente ingresaron nuevos núcleos de altas intensidades a los municipios de Medellín y Caldas, los cuales se extendieron cubriendo la totalidad del sur del valle. Durante la noche un sistema con gran desarrollo vertical y intensidad predominantemente baja, cubrió la totalidad de los municipios del Valle de Aburrá, sistema que perduró hasta la madrugada del siguiente.</p>		481	Hospital La Estrella - Pluviografica	27.18
		34	I.E La Doctora	25.65
		519	Deslizamiento Tierra Amarilla - Pluvio	25.65
		420	Pan de azucar - Pluviografica	25.65
		369	Metro la estrella - Pluviografica	25.15
		266	Himalaya - Pluvio	23.11
		189	Q. La Sanin - Pluviografica	23.11
		230	Alcaldía La Estrella - Pluvio	22.86
		457	Ajizal	22.86
		56	I.E Inem Jose Felix de Restrepo Sede Santa Catalina	21.59
		244	Bomberos Envigado - Pluvio	21.59
		328	Escuela Ingenieros Envigado - Pluviografica	20.57
		26	Escuela Rural El Plan	19.3
		16	I.E Ramon Munera Lopera	18.54
		22	Escuela La Capilla del Rosario	18.54
		288	Colegio Waldorf - Pluviografica	18.54
		334	Manuel Mejia Vallejo - pluviografica	18.54
		27	Centro de Salud San Javier La Loma	18.29
		2	Escuela Rural La Verde	18.29
		25	Escuela Rural Astilleros	17.27
451	Heliodora - Pluviografica	17.02		
50	Universidad CES (Sabaneta)	17.02		
49	Colegio Latino (Av. Las Palmas)	17.02		
17	Escuela El Corazon	16.51		

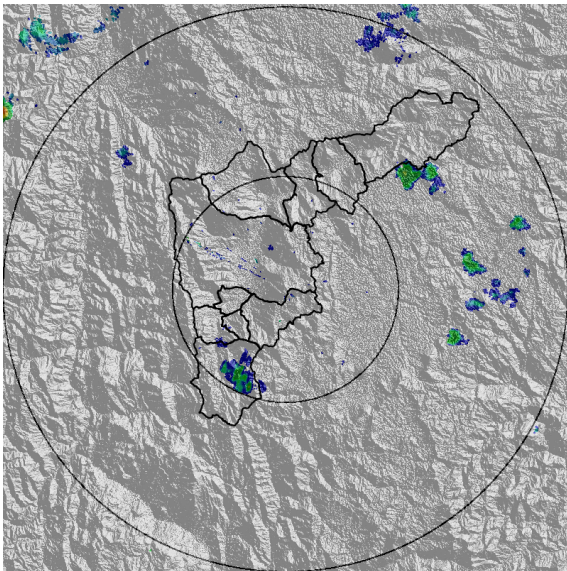
Teléfono: (+57 4) 4341987 | Dirección Calle 50 71 - 147 Medellín - Colombia



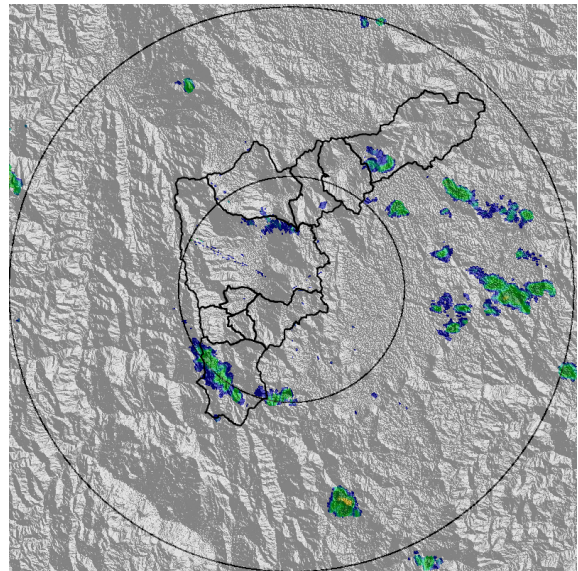
IMÁGENES DEL RADAR METEOROLÓGICO

FECHA: 2021-06-14

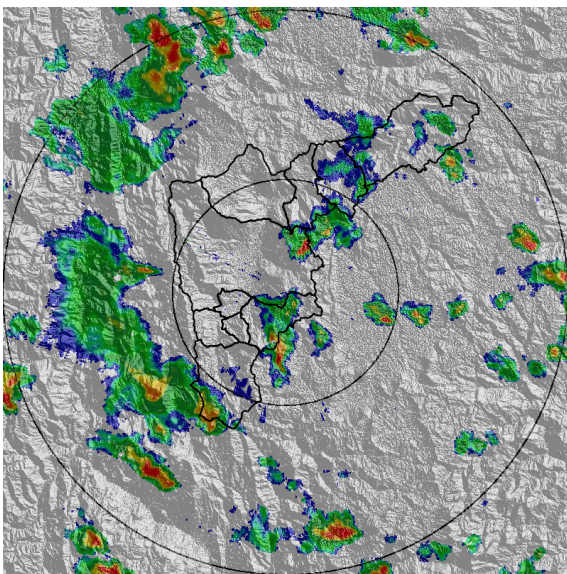
EVENTO N: 2265



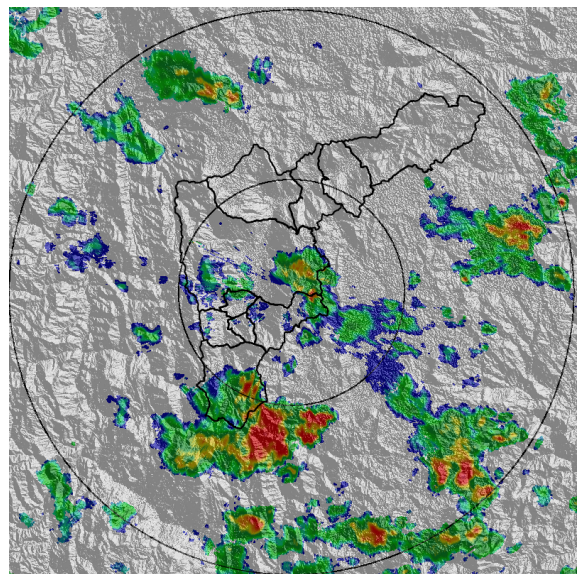
(a) 2021-06-14 11:51



(b) 2021-06-14 12:17

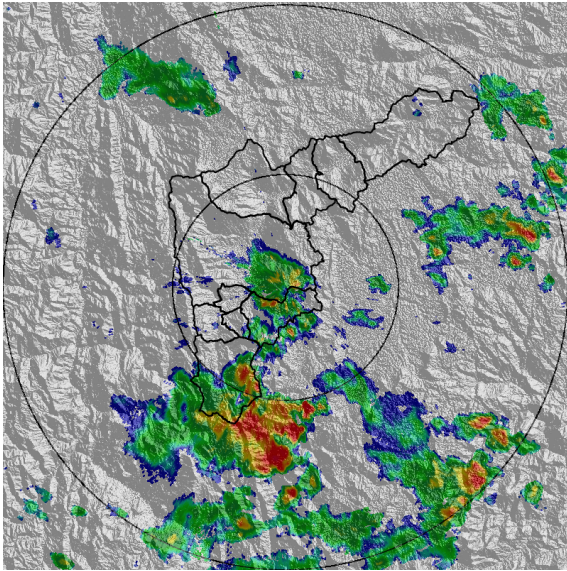


(c) 2021-06-14 15:40

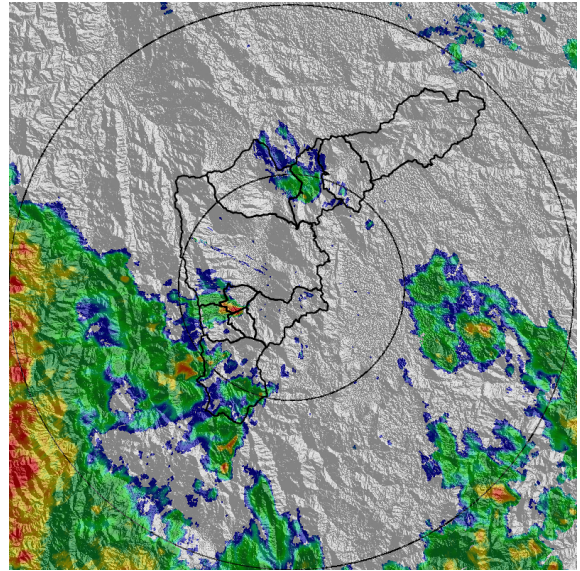


(d) 2021-06-14 17:55

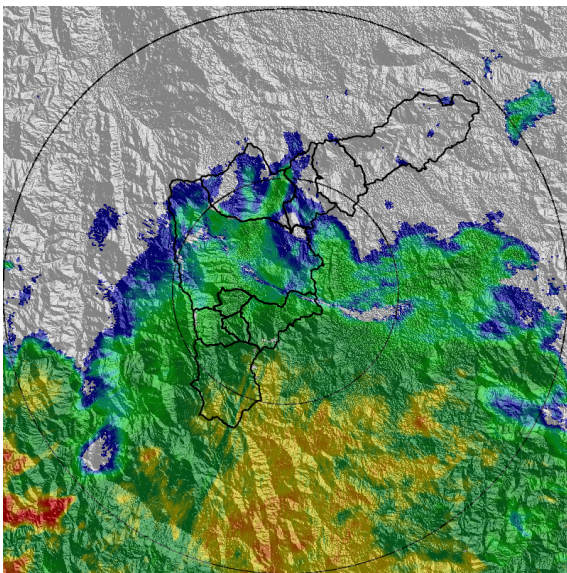
Teléfono: (+57 4) 4341987 | Dirección Calle 50 71 - 147 Medellín - Colombia



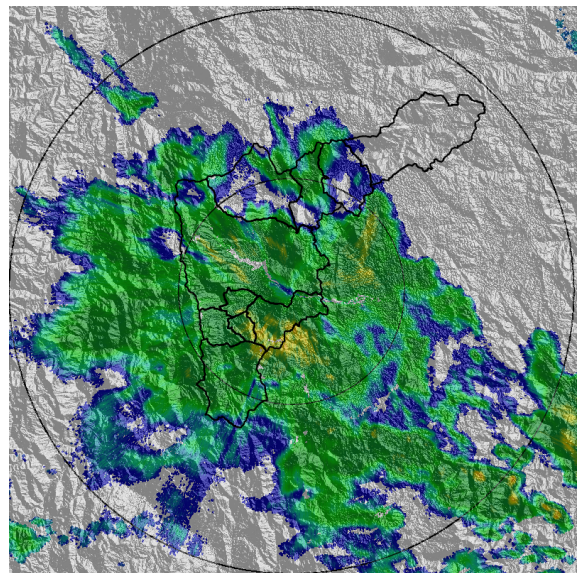
(e) 2021-06-14 18:16



(f) 2021-06-14 23:17



(g) 2021-06-15 02:24



(h) 2021-06-15 05:42

Teléfono: (+57 4) 4341987 | Dirección Calle 50 71 - 147 Medellín - Colombia



Con el apoyo de:



Un proyecto de:



Alcaldía de Medellín

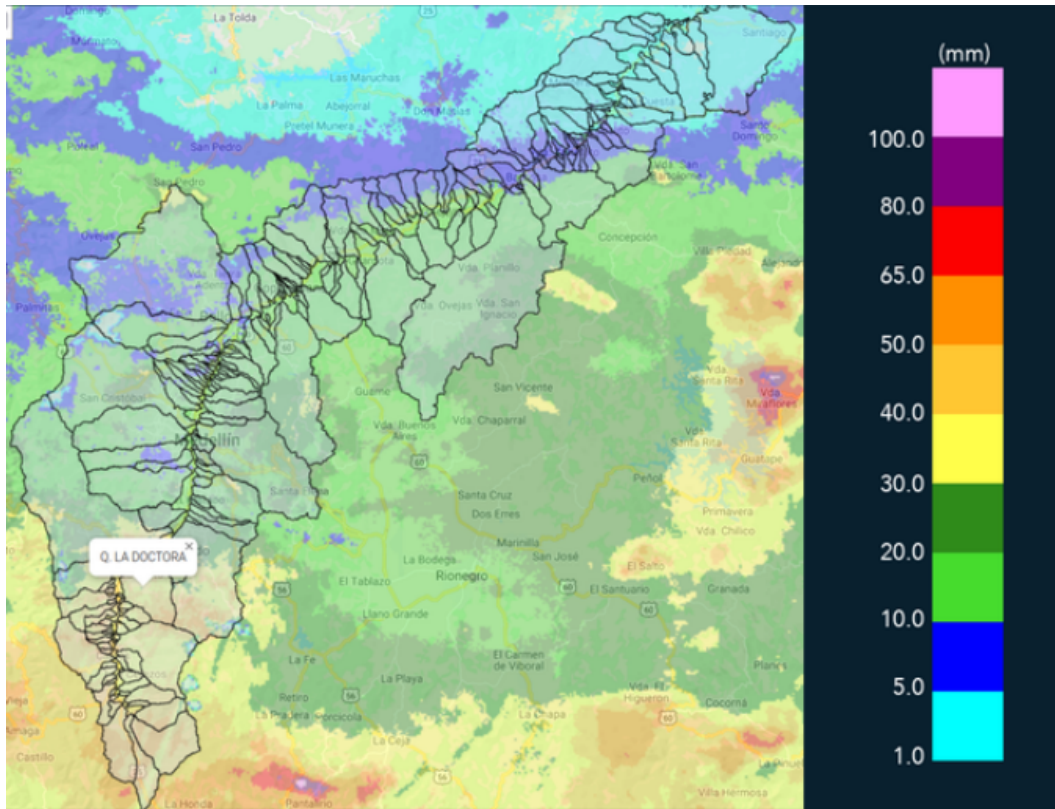


MAPA ACUMULADO

FECHA: 2021-06-14

EVENTO N: 2265

Los mayores acumulados de radar se registraron en el municipio de Caldas y en la cuenca de la quebrada La Doctora (Sabaneta) con valores entre los 20 mm y 35 mm.



(i) Mapa de acumulados de lluvia radar durante el evento



MAPA DESCARGAS ELÉCTRICAS

FECHA: 2021-06-14

EVENTO N: 2265

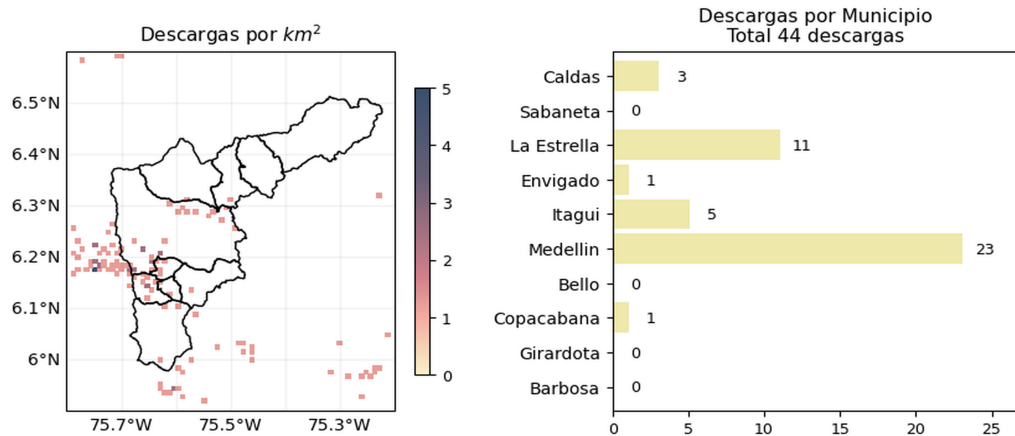
Se registraron en total 44 descargas eléctricas. Las más importantes ocurrieron: en Medellín (23), La Estrella (11) y en Itagüí (5).



Descargas Eléctricas

Información Satelital: Sensor GLM

Fecha de emisión: 2021-06-14 11:40 a 2021-06-15 06:40

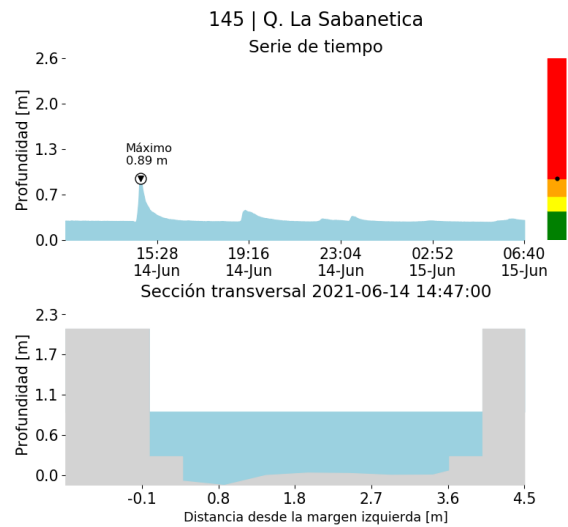


[f](#) [t](#) [i](#) [v](#) @siatamedellin | www.siat.gov.co

(j) Mapa de descargas eléctricas durante el evento



RESUMEN DE REGISTROS DE NIVEL				
Estación	Ubicación	Pico de la hidrografa [m]	Fecha y Hora	Máximo nivel de riesgo alcanzado
145. Q. La Sabanetica	Sabaneta - Prados de Sabaneta	0.894	2021-06-14 14:47:00	Rojo



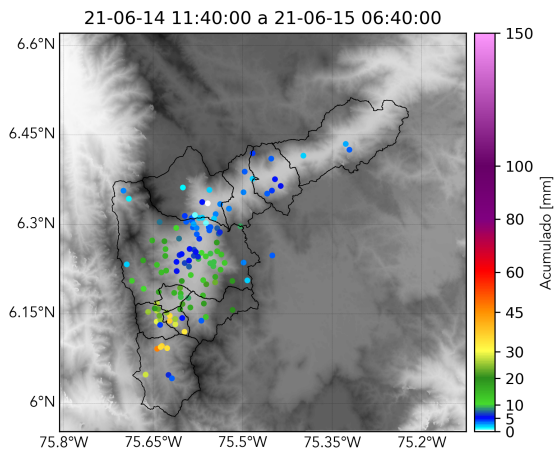
(k)



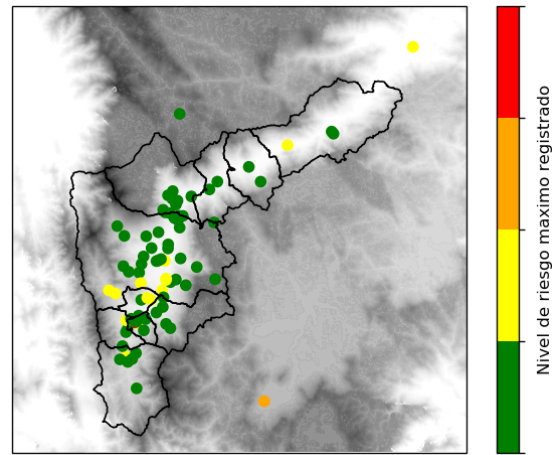
RESUMEN REDES DE MONITOREO

FECHA: 2021-06-14

EVENTO N: 2265



(l) Boletín Precipitación



(m) Boletín Nivel

Elaborado por: Abelino Alzate - Angélica Jiménez - Oscar Sanchez
Área Operacional
Sistema de Alerta Temprana
www.siatamedellin.gov.co / @siatamedellin
Teléfono: 4341987 - 4341993

Teléfono: (+57 4) 4341987 | Dirección Calle 50 71 - 147 Medellín - Colombia



Con el apoyo de:



Un proyecto de:



Alcaldía de Medellín