



Alcaldía de Medellín

Fecha

2013-04-13

Evento N°

216-2013

## REGISTRO DE EVENTOS DE PRECIPITACIÓN

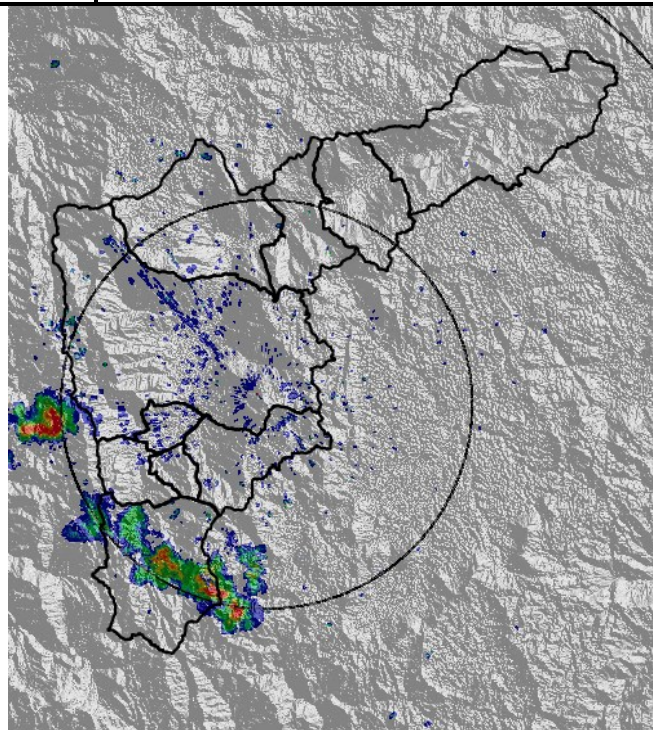
Caracterización de los eventos				Estaciones que registraron el evento		
Fecha Inicio	2013-04-13	Hora Inicio	14:40	N°		Acumulado
Fecha Fin	2013-04-13	Hora Fin	15:55	58	Escuela Luis Javier García Isaza	31.5 mm
Duración Evento	1 hora 15 min			57	Escuela La Clara	27.4 mm
<b>Mayor intensidad puntual de lluvia</b>				61	Planta de Agua Bocatoma	13.7 mm
Magnitud	106.8 mm/h	Hora	15:02	33	Santa María Goretti	12.4 mm
Estación	57. Escuela La Clara			36	Colegio Concejo de Itagüí	10.7 mm
Comuna	Municipio de Caldas					
<b>Mayor registro de lluvia acumulada</b>						
Magnitud	31.5 mm					
Estación	58. Escuela Luis Javier García Isaza					
Comuna	Municipio de Caldas					
<b>Descripción acerca de la formación del evento</b>						
El evento fue ocasionado por una formación de naturaleza convectiva que se originó en el municipio de Caldas y que se desplazó en dirección noroccidente generando precipitaciones sobre los municipios de Caldas, La Estrella e Itagüí.						
<b>Descripción del comportamiento</b>						
Las mayores intensidades y acumulados se presentaron en la parte alta de la cuenca del río Medellín en el municipio de Caldas, aunque en los demás municipios donde se generaron precipitaciones también se registraron intensidades considerables.						



### Evolución del evento: Imágenes Reflectividad Filtrada

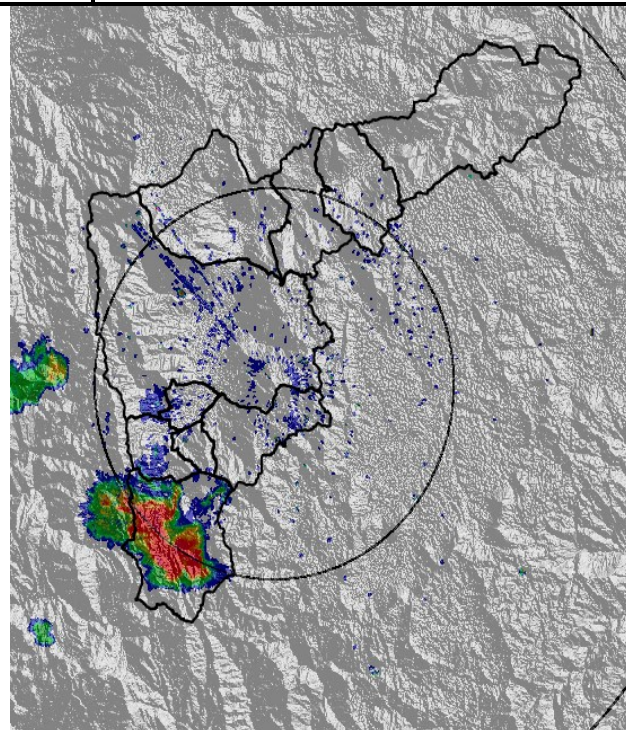
Hora:

14:40



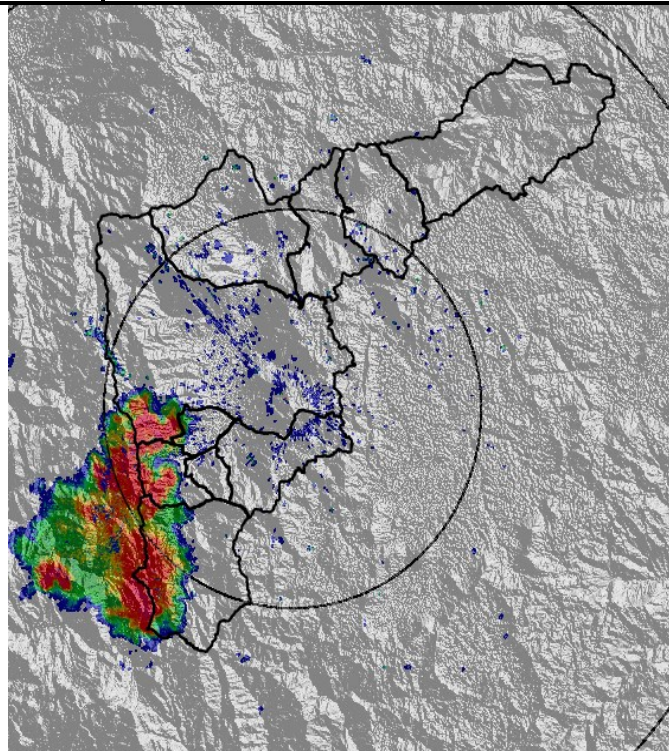
Hora:

15:05



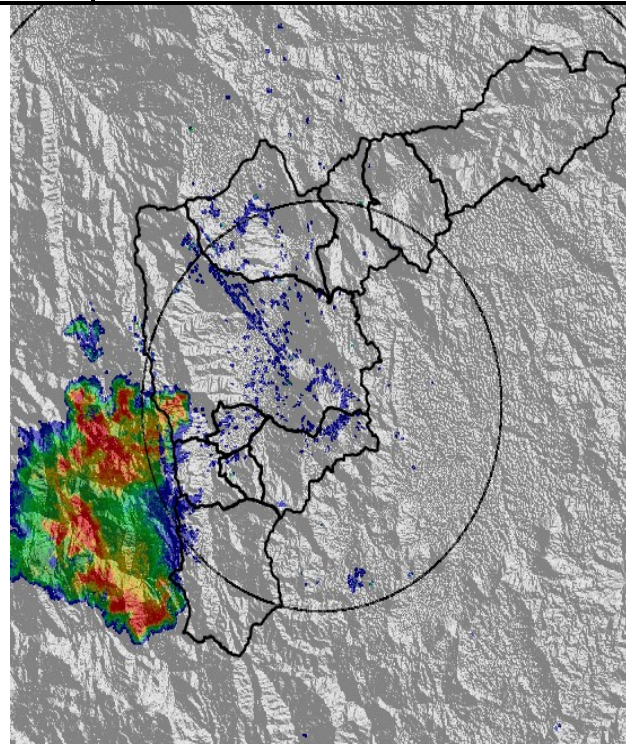
Hora:

15:31



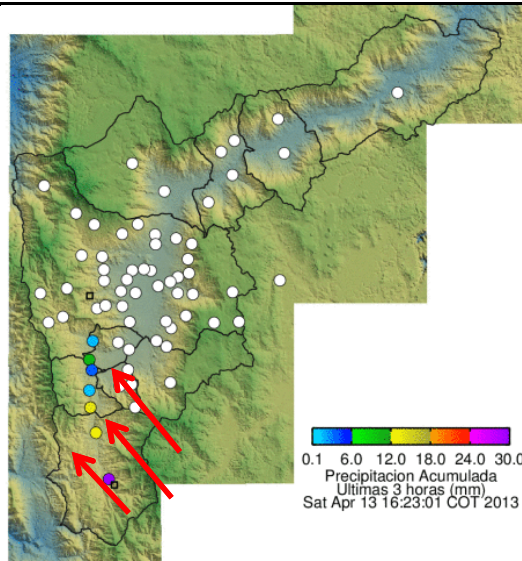
Hora:

15:57





## Recorrido del evento en el Valle de Aburrá



Elaborado por: Esneider Zapata Atehortúa.  
Área Operacional  
Sistema de Alerta Temprana  
[www.siat.gov.co](http://www.siat.gov.co) / @siatamedellin  
Teléfono: 4341987 - 4341993

**SIATA** SISTEMA DE ALERTA TEMPRANA DE MEDELLÍN  
ALERTAS AMBIENTALES PARA LA PREVENCIÓN DE DESASTRES

Contrato de Ciencia y Tecnología No. CD 239 de 2012 ejecutado por la Universidad Eafit para el Área Metropolitana del Valle de Aburrá y la Alcaldía de Medellín, con el apoyo de EPM e ISAGEN.