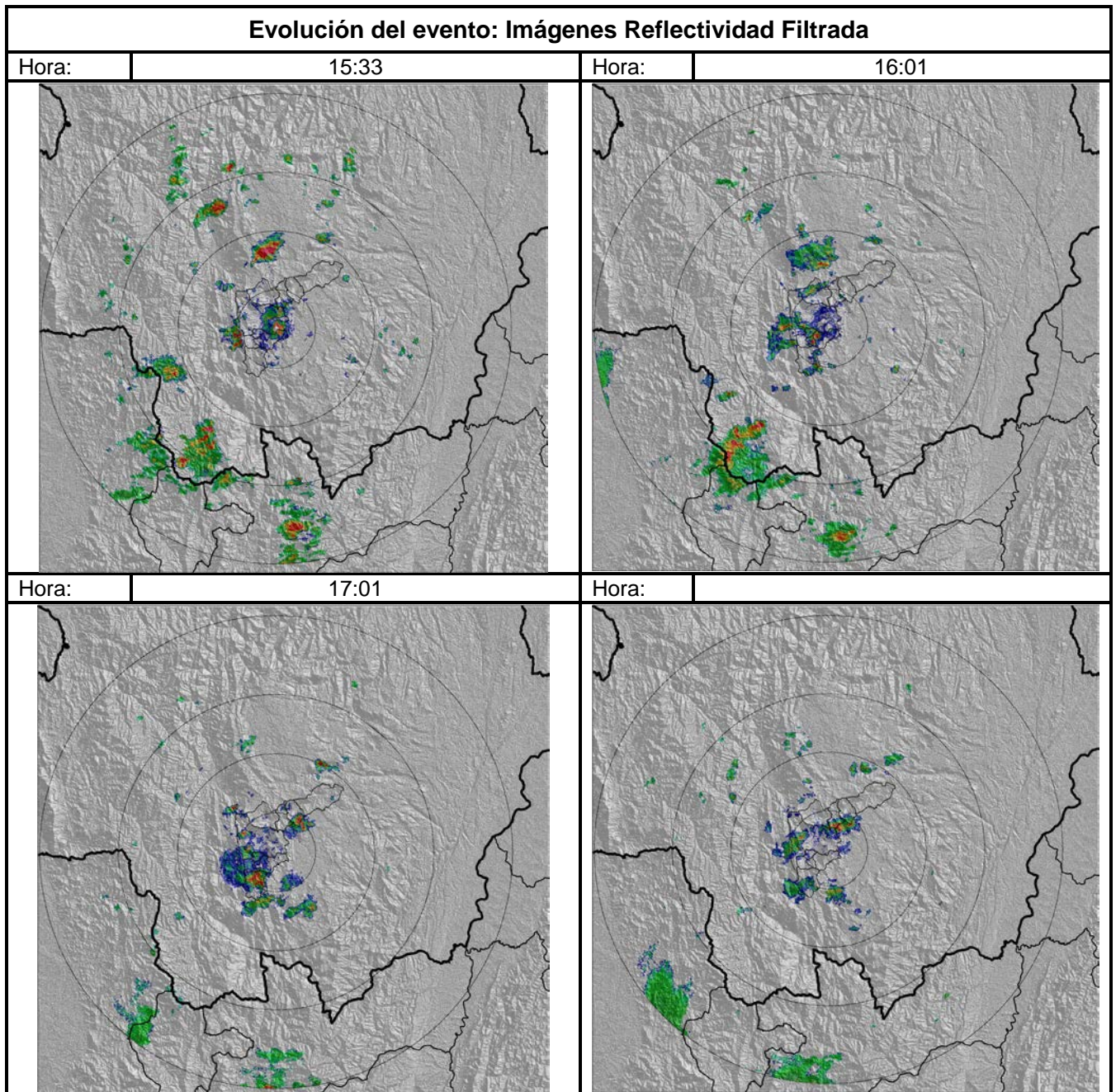
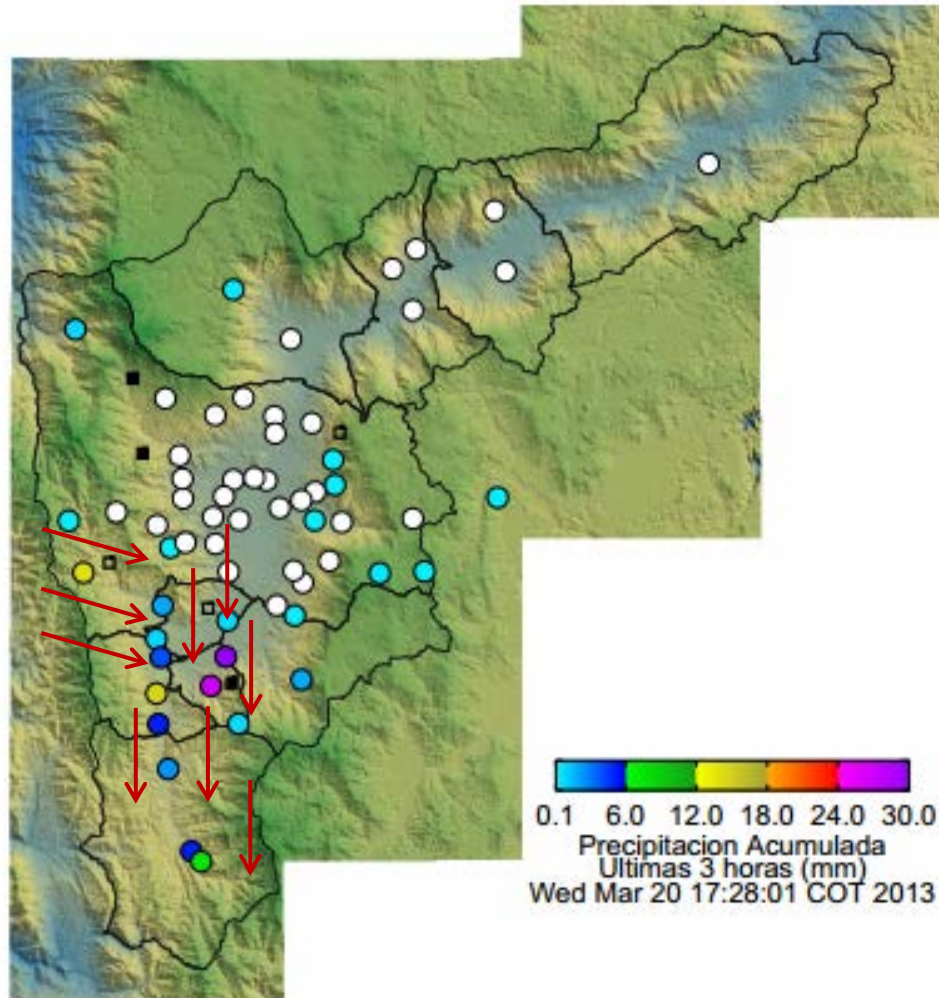




RESUMEN REGISTROS DE NIVEL					
Estación	Banca llena	Nivel base medio	Pico de la hidrógrafa	Hora	% Banca llena
92. Altavista	126 cm				
93. Puente la 33	170 cm	60 cm	150 cm	17:05	59 %
94. Puente La Aguacatala	235 cm	50 cm	150 cm	16:55	60 %
95. Parque Lleras (Inmobiliaria Lleras)	250 cm				
98. Estación Metro floresta.	430 cm				
99. Aula Ambiental	330 cm				



### Recorrido del evento en el Valle de Aburrá



Elaborado por: Mauricio Zapata Henao  
Área Operacional  
Sistema de Alerta Temprana  
[www.siat.gov.co](http://www.siat.gov.co) / @siatamedellin  
Teléfono: 4341987 - 4341993

**SIATA** SISTEMA DE ALERTA TEMPRANA DE MEDELLÍN  
ALERTAS AMBIENTALES PARA LA PREVENCIÓN DE DESASTRES

Contrato de Ciencia y Tecnología No. CD 239 de 2012 ejecutado por la Universidad Eafit para el Área Metropolitana del Valle de Aburrá y la Alcaldía de Medellín, con el apoyo de EPM e ISAGEN.