



REGISTRO DE EVENTOS DE PRECIPITACIÓN						
FECHA: 2019-12-17			EVENTO N: 1843			
Caracterización de los eventos		Estaciones que registraron el evento				
Fecha inicio: 2019-12-17	Hora inicio: 14:40:00	N°	Nombre de la estación	Acumulado (mm)		
Fecha fin: 2019-12-18	Hora fin: 03:00:00	17	Escuela El Corazon	62.48		
Duración evento	12 horas 20 min	67	I.E Juan Echeverry Abad	46.99		
Mayor intensidad de lluvia		395	La harenala santa Maria- Pluviografica	28.96		
Magnitud	124.97 mm/hora Hora: 21:05:00	53	Colegio Eduardo Santos	25.15		
Estación	17. Escuela El Corazon	27	Centro de Salud San Javier La Loma	20.32		
Municipio	Medellin, 13 San Javier	21	Escuela Rural San Jose de la Montana	19.05		
Mayor registro de lluvia acumulado		36	Colegio Concejo de Itagui	17.78		
Magnitud	62.48 mm	11	Escuela Rural Fabio Zuluaga	16.76		
Estación	17. Escuela El Corazon	43	Escuela Rural Quebrada Larga	16.0		
Municipio	Medellin, 13 San Javier	4	I.E Hector Rogelio Montoya	16.0		
Descripción del evento de precipitación		25	Escuela Rural Astilleros	13.97		
<p>El evento inicia a las 14:40 con el ingreso de lluvias de alta intensidad al municipio de Caldas, las cuales empiezan a disiparse hacia las 16:00, mientras que en Envigado y Occidente de Medellín empiezan a registrarse precipitaciones de moderada a alta intensidad, las lluvias en Envigado rápidamente se dispersan mientras que en Medellín se expanden con alta intensidad sobre los corregimientos de Palmitas y San Antonio de Prado. Para las 18:26 Las lluvias se mantienen con moderada intensidad sobre Medellín, hacia las 19:23 empiezan a dispersarse y registrarse lluvias de alta intensidad en Itagüí y norte de Medellín, generando un aumento de nivel de la Q. El Tablazo en Itagüí a riesgo naranja, para las 20:10 las precipitaciones se disipan en Medellín y las ubicadas en Itagüí se desplazan hacia el nor-occidente de Medellín, Hacia las 20:26 empiezan a ingresar lluvias de alta intensidad sobre Barbosa, Girardota, y de baja intensidad sobre Envigado, mientras que en Medellín se mantienen con alta intensidad generando la mayor intensidad de 124.97 mm/h a las 21:06 y el mayor acumulado de 62.48mm en la estación Escuela El Corazón (San Javier), además de un total de 48 descargas eléctricas de tipo nube tierra en donde 30 de ellas se presentaron en este municipio. Para las 22:25 las precipitaciones abandonan Envigado y Girardota, en Medellín y Barbosa persisten con baja intensidad. Mientras las lluvias abandonan el norte y Medellín, empiezan a ingresar con baja intensidad sobre Caldas provenientes de un sistema formado al sur-oriente del Valle, hacia la 01:00 las intensidades incrementan y se expanden hacia La Estrella, perdiendo intensidad a lo largo de la madrugada y desplazándose hacia el occidente, dejando libre de lluvias al Valle a las 03:00.</p>		18	Escuela El Salado	13.72		
		2	Escuela Rural La Verde	12.95		
		3	Escuela Rural Yarumalito	12.19		
		52	Centro Veterinario y de Zootecnia CES	12.19		
		295	Laguna Quitasol - Pluviografica	11.43		
		1	Casa de Gobierno Altavista	9.65		
		288	Colegio Waldorf - Pluviografica	9.4		
		22	Escuela La Capilla del Rosario	8.89		
		19	Tecnologico Antioquia	8.13		
		8	Escuela CEDEPRO	7.87		
		30	Salon Social Barbosa	7.11		
		320	Palmitas potrera - Pluvio	6.1		
		10	Escuela Rural El Boqueron	5.84		
		58	Escuela Luis Javier Garcia Isaza	5.08		

Teléfono: (+57 4) 4341987 | Dirección Calle 50 71 - 147 Medellín - Colombia



Con el apoyo de:



Un proyecto de:



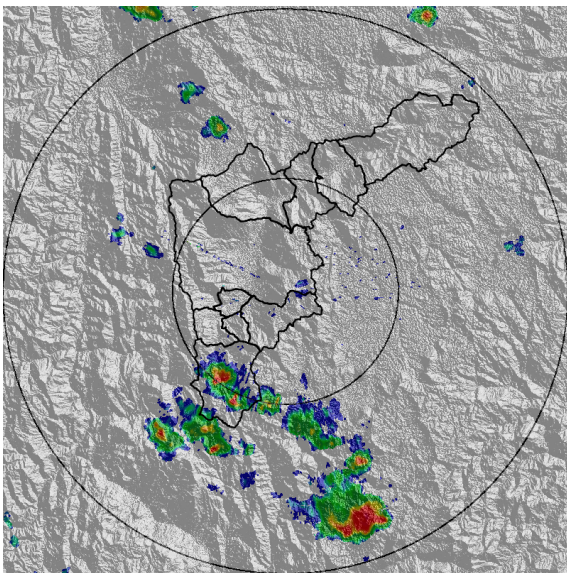
Alcaldía de Medellín



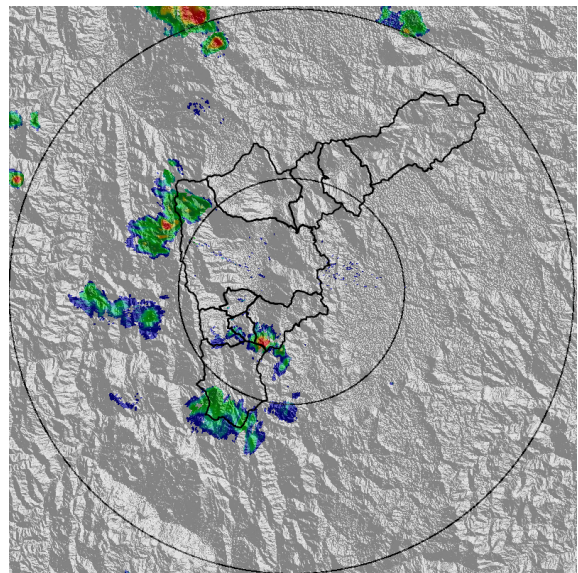
IMÁGENES DEL RADAR METEOROLÓGICO

FECHA: 2019-12-17

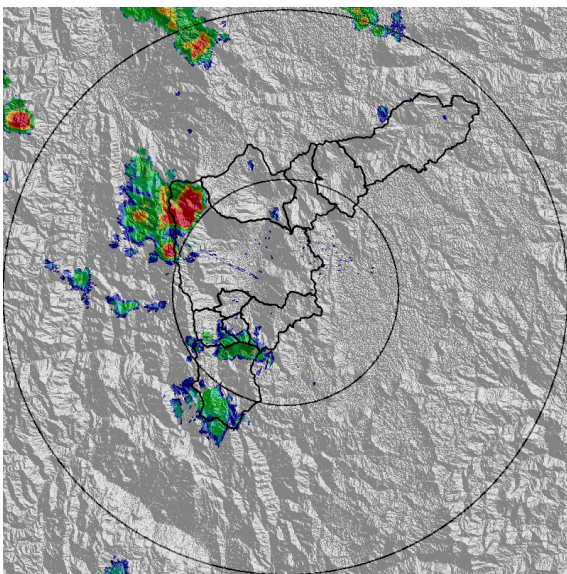
EVENTO N: 1843



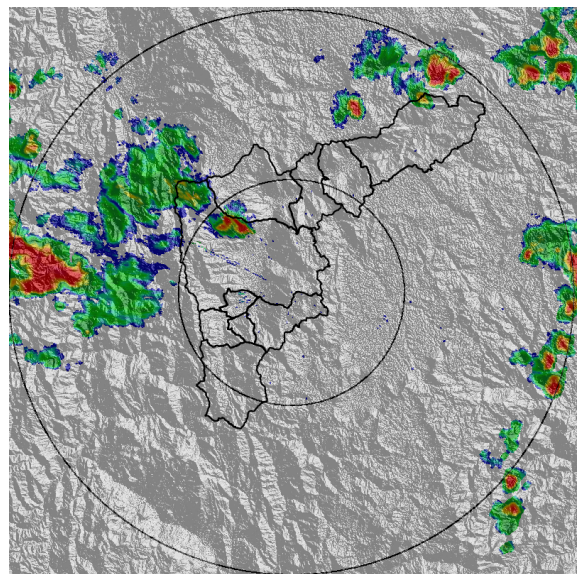
(a) 2019-12-17 15:04



(b) 2019-12-17 16:42



(c) 2019-12-17 17:03



(d) 2019-12-17 19:13

Teléfono: (+57 4) 4341987 | Dirección Calle 50 71 - 147 Medellín - Colombia



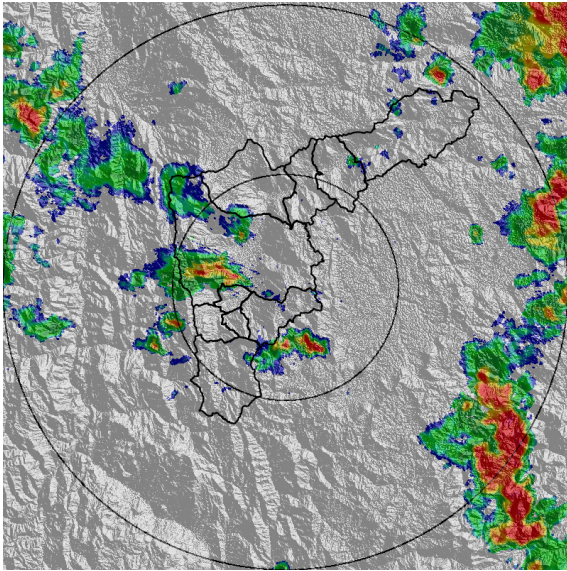
Con el apoyo de:



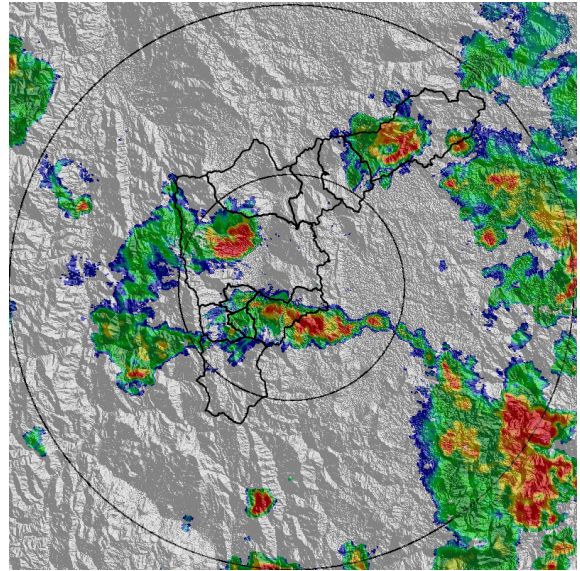
Un proyecto de:



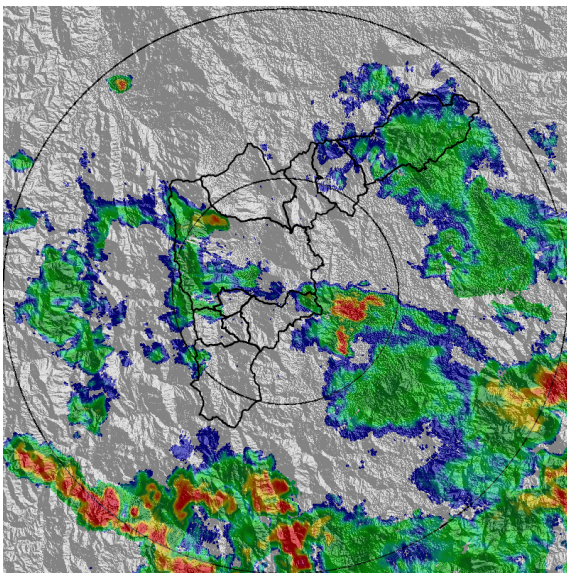
Alcaldía de Medellín



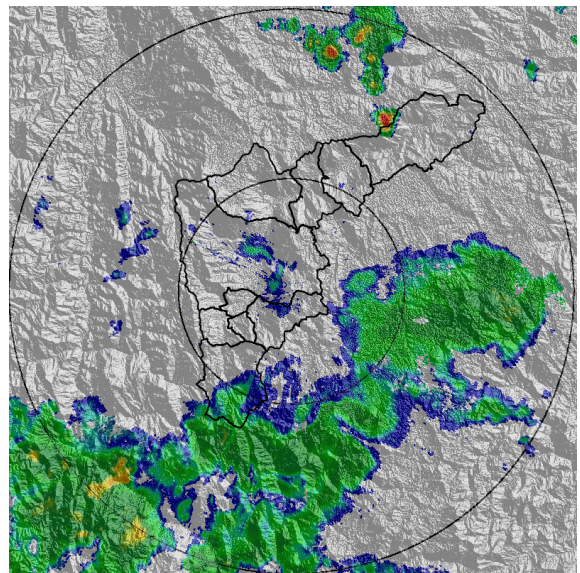
(e) 2019-12-17 20:15



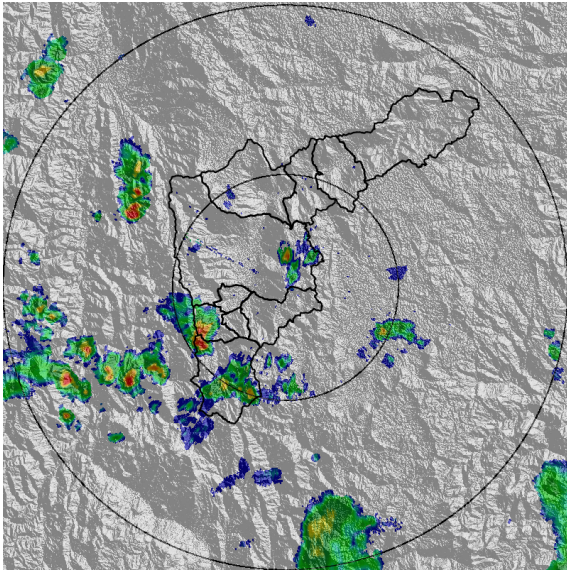
(f) 2019-12-17 21:13



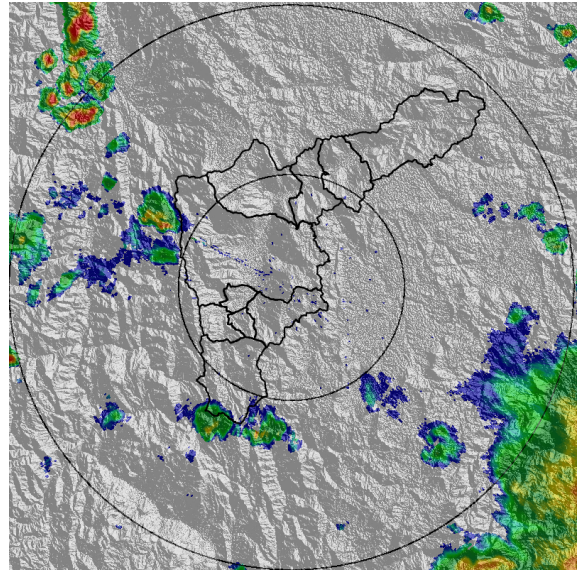
(g) 2019-12-17 22:20



(h) 2019-12-17 23:33



(i) 2019-12-18 00:56



(j) 2019-12-18 02:55

Teléfono: (+57 4) 4341987 | Dirección Calle 50 71 - 147 Medellín - Colombia



Con el apoyo de:



Un proyecto de:



Alcaldía de Medellín

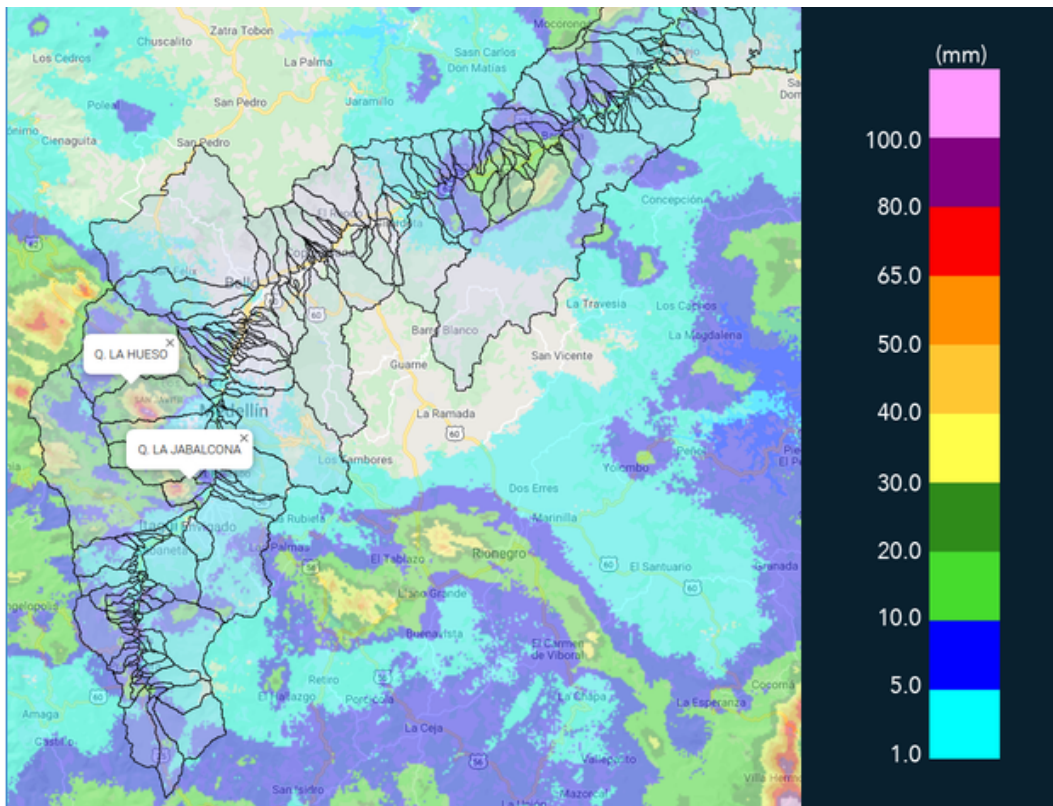


MAPA ACUMULADO RADAR

FECHA: 2019-12-17

EVENTO N: 1843

Las cuencas que registraron mayores acumulados fueron Q. La Hueso y Q. La Jabalcona con valores entre 50 y 100mm.



(k) Mapa de acumulados de lluvia radar durante el evento

Teléfono: (+57 4) 4341987 | Dirección Calle 50 71 - 147 Medellín - Colombia



Con el apoyo de:



Un proyecto de:



Alcaldía de Medellín

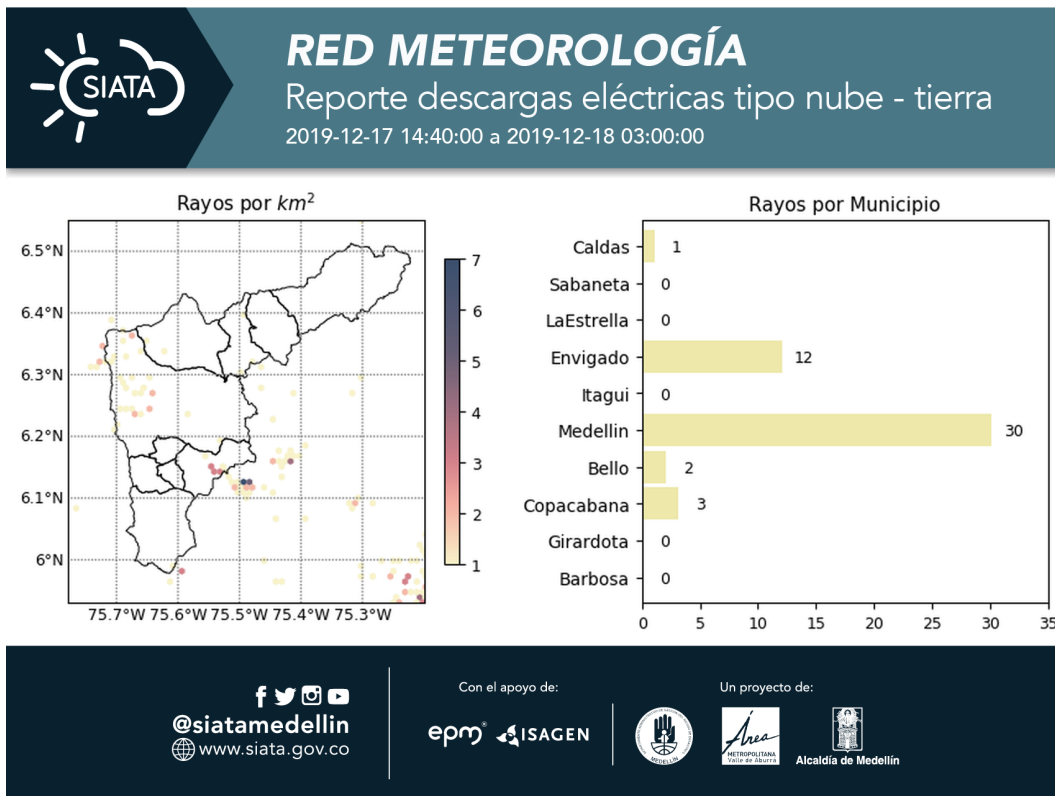


MAPA DESCARGAS ELÉCTRICAS

FECHA: 2019-12-17

EVENTO N: 1843

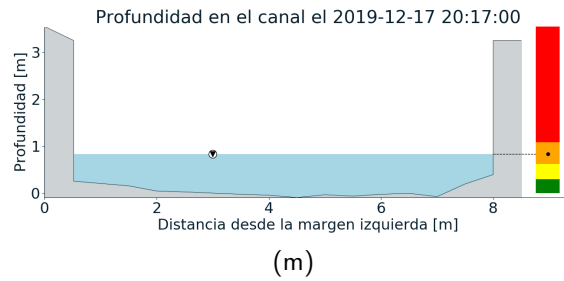
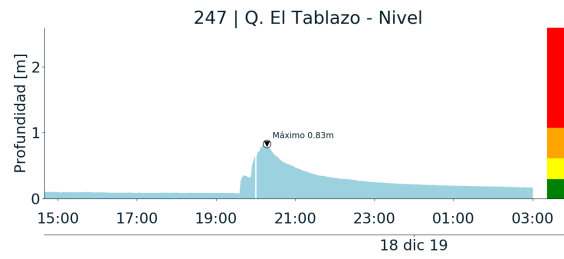
En total se registraron 48 descargas eléctricas de tipo nube-tierra (30 en el municipio de Medellín, 12 en Envigado, 3 en Copacabana, 2 en Bello y 1 en Caldas)



(I) Mapa de descargas eléctricas durante el evento



RESUMEN DE REGISTROS DE NIVEL				
Estación	Ubicación	Pico de la hidrografa [m]	Fecha y Hora	Máximo nivel de riesgo alcanzado
247. Q. El Tablazo - Nivel	Itagui - El Progreso	0.83	2019-12-17 20:17:00	Naranja

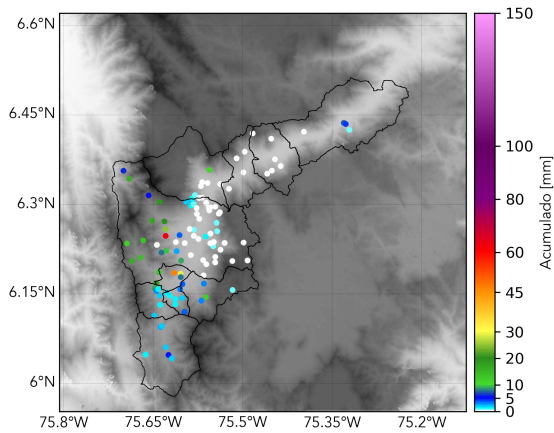




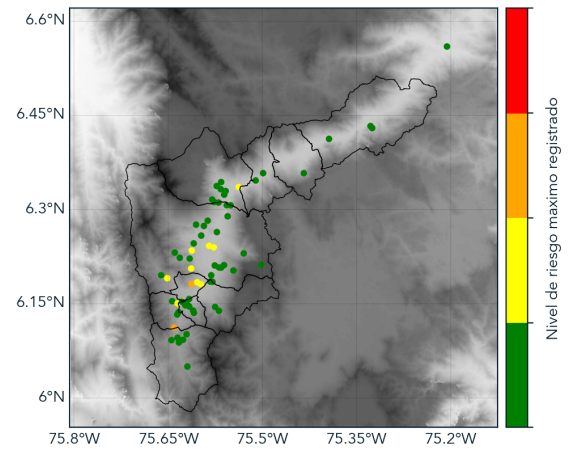
RESUMEN REDES DE MONITOREO

FECHA: 2019-12-17

EVENTO N: 1843



(n) Boletín Precipitación



(o) Boletín Nivel

Elaborado por: Diana Camila Arroyave - Luisa Goetz
Área Operacional
Sistema de Alerta Temprana
www.siatamedellin.gov.co / @siatamedellin
Teléfono: 4341987 - 4341993