



REGISTRO DE EVENTOS DE PRECIPITACIÓN

FECHA: 2019-12-13	EVENTO N: 1840
-------------------	----------------

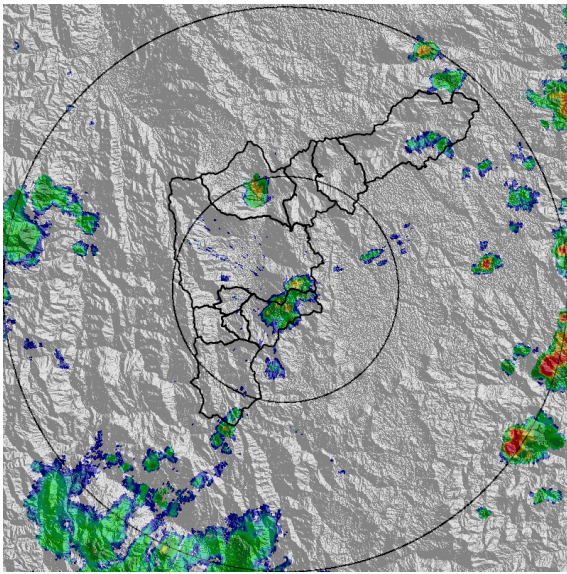
Caracterización de los eventos		Estaciones que registraron el evento		
Fecha inicio: 2019-12-13	Hora inicio: 19:30:00	N°	Nombre de la estación	Acumulado (mm)
Fecha fin: 2019-12-14	Hora fin: 05:10:00	324	E.R Jamundi - Pluviografica	25.15
Duración evento	9 horas 40 min	30	Salon Social Barbosa	20.32
Mayor intensidad de lluvia		328	Escuela Ingenieros Envigado - Pluviografica	19.56
Magnitud	30.48 mm/hora Hora: 20:02:00	278	Vereda Potrerito - Pluviografica	19.05
Estación	328. Escuela Ingenieros Envigado - Pluviografica	234	I.E Manuel Jose Caicedo - Pluviometro	18.29
Municipio	Envigado, Santa Catalina	88	CUIDA Juan Cojo	17.78
Mayor registro de lluvia acumulada		5	I.E Santa Elena	15.49
Magnitud	25.15 mm	295	Laguna Quitasol - Pluviografica	13.72
Estación	324. E.R Jamundi - Pluviografica	42	Escuela Rural Piedras Gordas	11.68
Municipio	Girardota, Jamundi	389	El Tesoro - Pluviografica	11.18
Descripción del evento de precipitación		70	Indural Km6 Medellin-Bogota	10.41
<p>El evento inicia a las 19:30 con la formación de un sistema convectivo de alta intensidad sobre el municipio de Envigado, está lluvia se desplaza hacia el nor-orient del valle y genera precipitaciones sobre el orient de Medellín y los municipios del sur. A partir de las 22:00 el sistema aumenta su extensión y cubre el sur del Valle por completo con lluvias de intensidad moderada-alta. Las precipitaciones de baja intensidad persisten a lo largo de la madrugada hasta que finalmente de disipa a las 05:10. En este evento no se registraron aumentos de nivel en las quebradas monitoreadas ni descargas eléctricas.</p>		323	Acueducto Hatillo - Pluviografica	9.65
		31	Colegio Jose Manuel Sierra	8.64
		66	I.E San Andres (Sede El Socorro)	6.86
		56	I.E Inem Jose Felix de Restrepo Sede Santa Catalina	6.86
		189	Pluviografica La Sanin	6.35
		49	Colegio Latino (Av. Las Palmas)	6.35



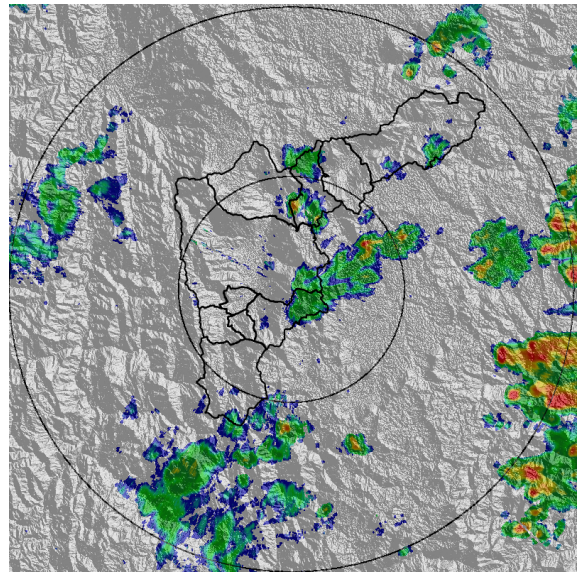
IMÁGENES DEL RADAR METEOROLÓGICO

FECHA: 2019-12-13

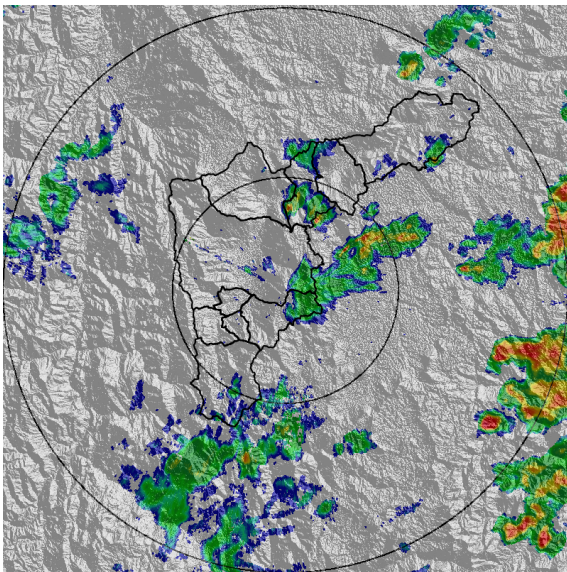
EVENTO N: 1840



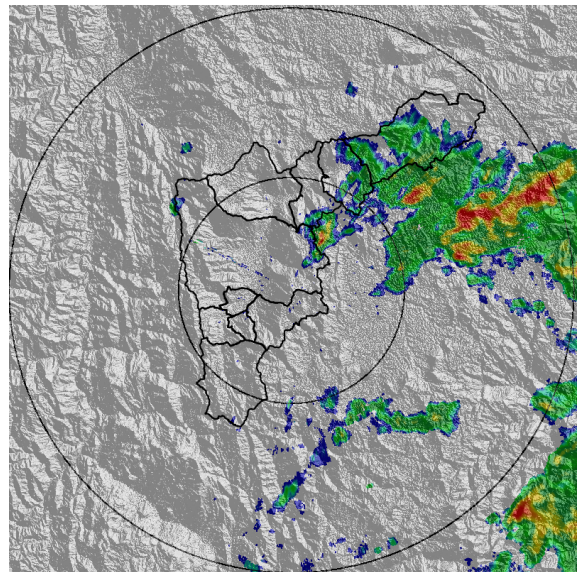
(a) 2019-12-13 19:57



(b) 2019-12-13 20:44



(c) 2019-12-13 20:54



(d) 2019-12-13 22:17

Teléfono: (+57 4) 4341987 | Dirección Calle 50 71 - 147 Medellín - Colombia



Con el apoyo de:

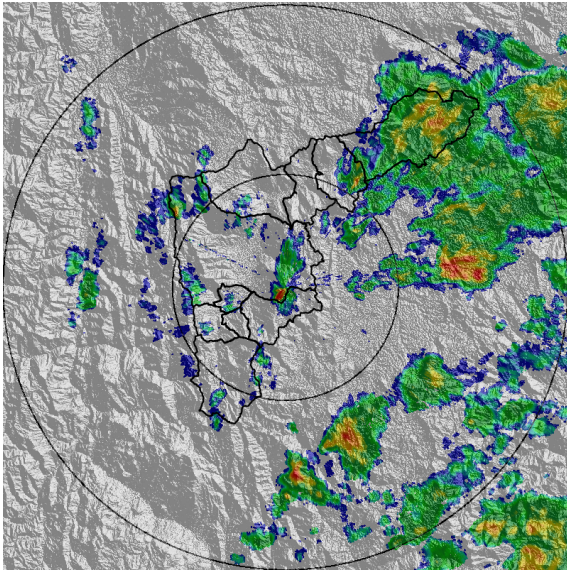


Un proyecto de:

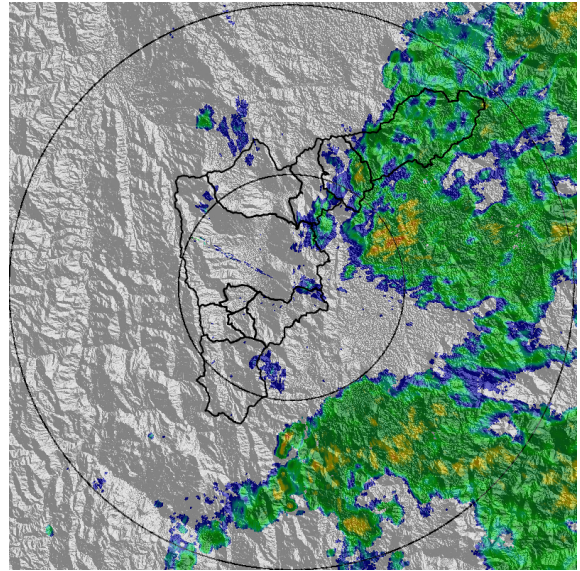


Alcaldía de Medellín

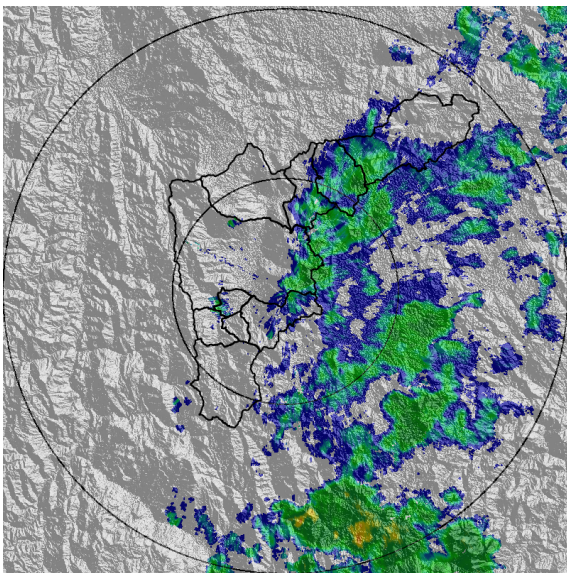




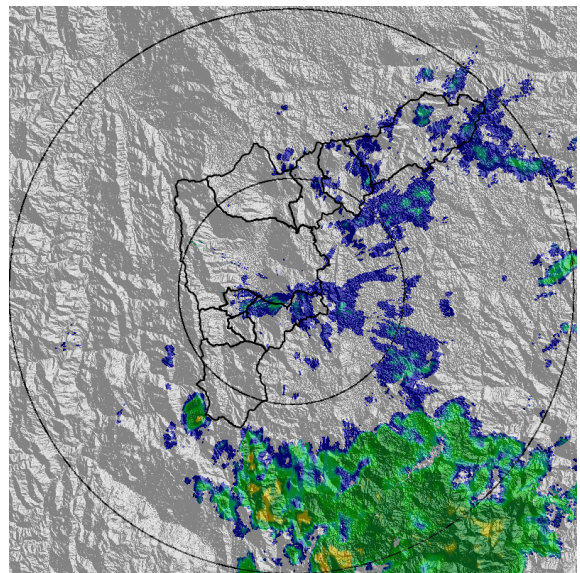
(e) 2019-12-13 23:56



(f) 2019-12-14 01:19



(g) 2019-12-14 03:55



(h) 2019-12-14 05:08

Teléfono: (+57 4) 4341987 | Dirección Calle 50 71 - 147 Medellín - Colombia



Con el apoyo de:



Un proyecto de:



Alcaldía de Medellín

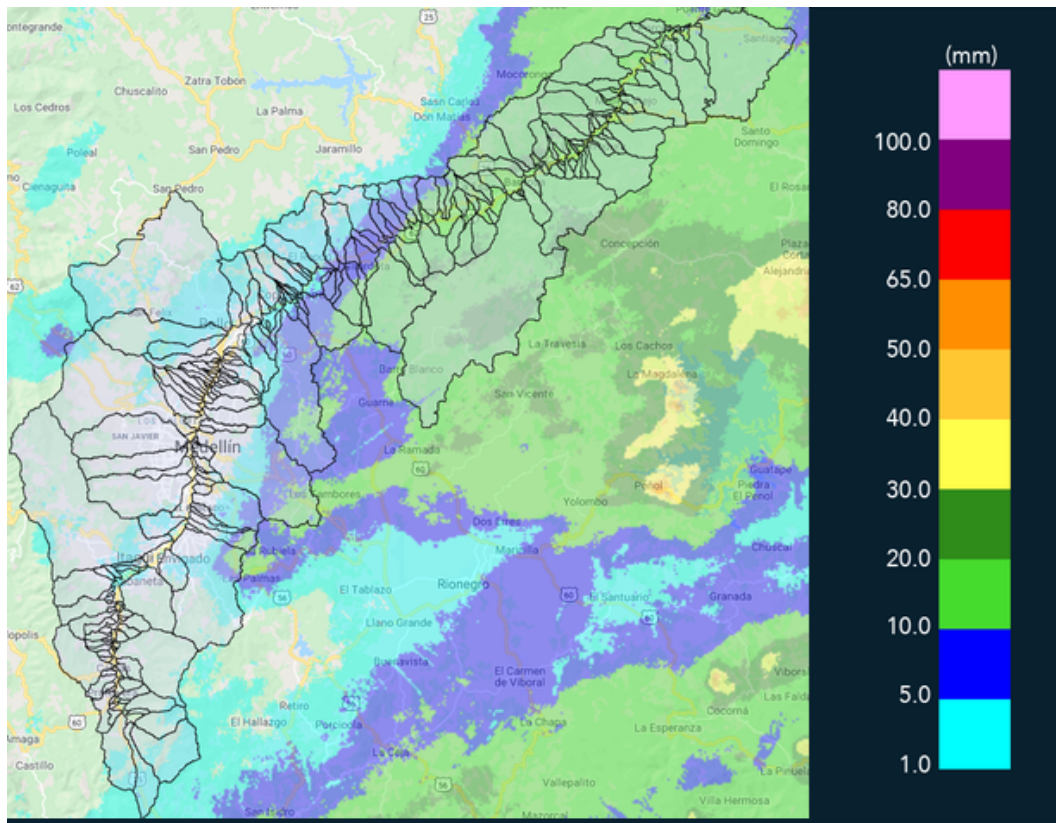


MAPA ACUMULADO RADAR

FECHA: 2019-12-13

EVENTO N: 1840

En el mapa de acumulados de radar, se observa que los mayores acumulados (20 mm) se cocentran sobre las cuencas de Barbosa, Girardota y Copacabana.



(i) Mapa de acumulados de lluvia radar durante el evento

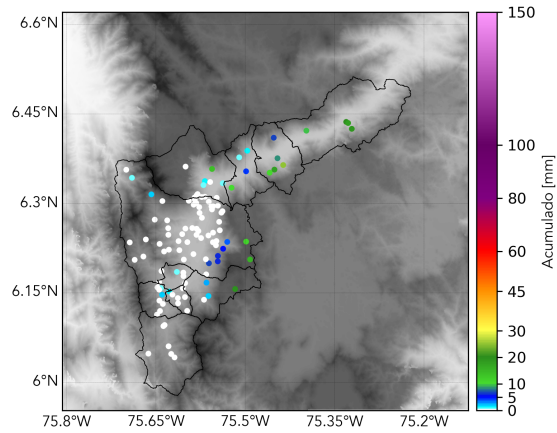




RESUMEN REDES DE MONITOREO

FECHA: 2019-12-13

EVENTO N: 1840



(j) Boletín Precipitación

Elaborado por: Duván Marín-Sebastián López  
Área Operacional  
Sistema de Alerta Temprana  
[www.siatamedellin.gov.co](http://www.siatamedellin.gov.co) / @siatamedellin  
Teléfono: 4341987 - 4341993