



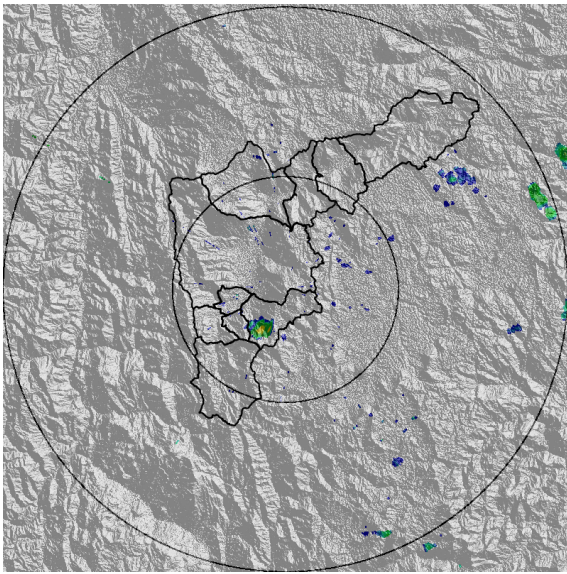
REGISTRO DE EVENTOS DE PRECIPITACIÓN			
FECHA: 2019-10-22		EVENTO N: 1791	
Caracterización de los eventos		Estaciones que registraron el evento	
Fecha inicio: 2019-10-22	Hora inicio: 10:22:00	N°	Nombre de la estación
Fecha fin: 2019-10-22	Hora fin: 17:20:00	43	Escuela Rural Quebrada Larga
Duración evento	6 horas 58 min	18	Escuela El Salado
Mayor intensidad de lluvia		3	Escuela Rural Yarumalito
Magnitud	88.39 mm/hora Hora: 13:30:00	4	I.E Hector Rogelio Montoya
Estación	18. Escuela El Salado	16	I.E Ramon Munera Lopera
Municipio	Medellin, El Salado	10	Escuela Rural El Boqueron
Mayor registro de lluvia acumulado		52	Centro Veterinario y de Zootecnia CES
Magnitud	46.74 mm	35	I.E Joaquin Vallejo Arbelaez
Estación	43. Escuela Rural Quebrada Larga	55	I.E Reino de Belgica
Municipio	Medellin, Yarumalito	64	Ecoparque La Romera
Descripción del evento de precipitación			
<p>El evento inicia a las 10:22 con un núcleo de pequeña extensión en el municipio de Envigado con precipitaciones de moderada – baja intensidad. Alrededor de las 11:19 las precipitaciones iniciales se disipan en el municipio de Caldas pero se forman dos nuevos núcleos de precipitación, uno al Occidente de Bello y el otro entre los límites de Medellín y Envigado, los dos con intensidades moderadas. Hacia las 12:22 se presentan lluvias de alta intensidad en el municipio de Bello y de baja intensidad en los Medellín, Envigado, Itagüí y Sabaneta. Para las 13:19 se presentan precipitaciones de alta intensidad en el corregimiento de San Antonio de Prado en Medellín, en Envigado, en Girardota y en Caldas. Hacia las 14:16 continúan precipitaciones de alta intensidad en San Antonio de Prado y al oriente del municipio de Medellín, las precipitaciones en los municipios del sur disminuye su intensidad a baja. Luego de disiparse las precipitaciones en el Municipio de Medellín, se forma un nuevo núcleo de moderada intensidad entre los municipios de Caldas, Sabaneta y Envigado. Para las 16:15 se registran precipitaciones de alta intensidad en Medellín en el corregimiento de Palmitas. A las 17:20 el Valle de Aburrá se encuentra libre de precipitaciones.</p>			



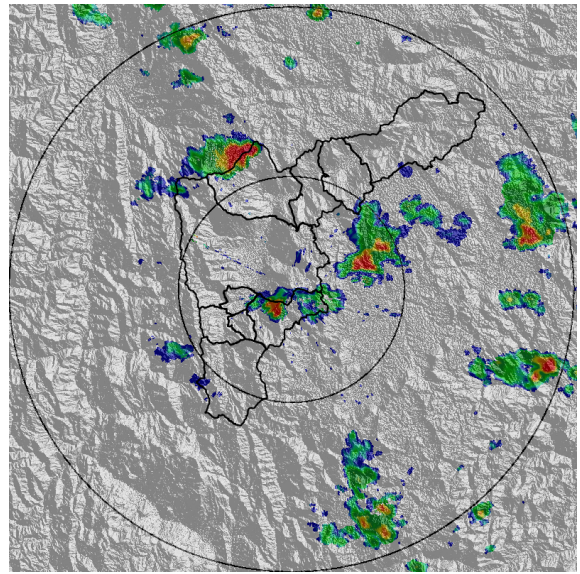
IMÁGENES DEL RADAR METEOROLÓGICO

FECHA: 2019-10-22

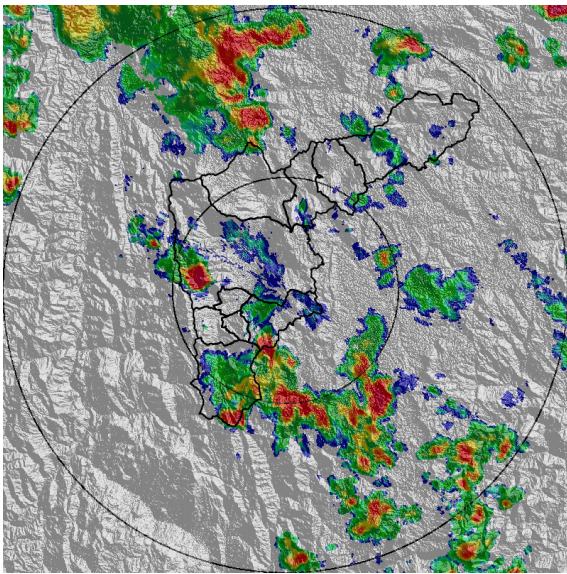
EVENTO N: 1791



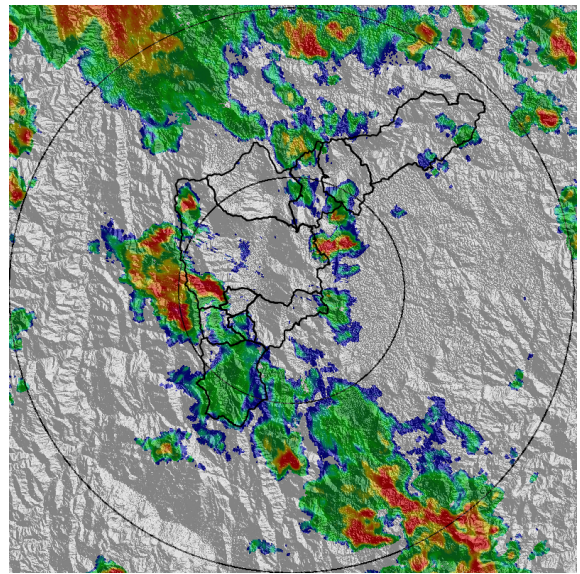
(a) 2019-10-22 10:22



(b) 2019-10-22 11:45



(c) 2019-10-22 13:14



(d) 2019-10-22 14:00

Teléfono: (+57 4) 4341987 | Dirección Calle 50 71 - 147 Medellín - Colombia



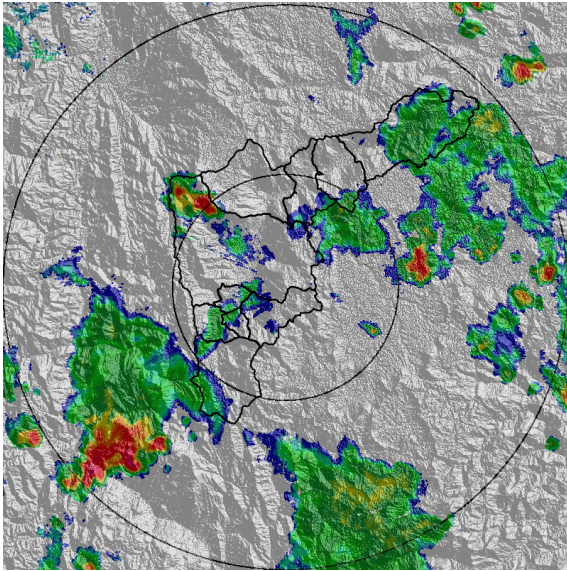
Con el apoyo de:



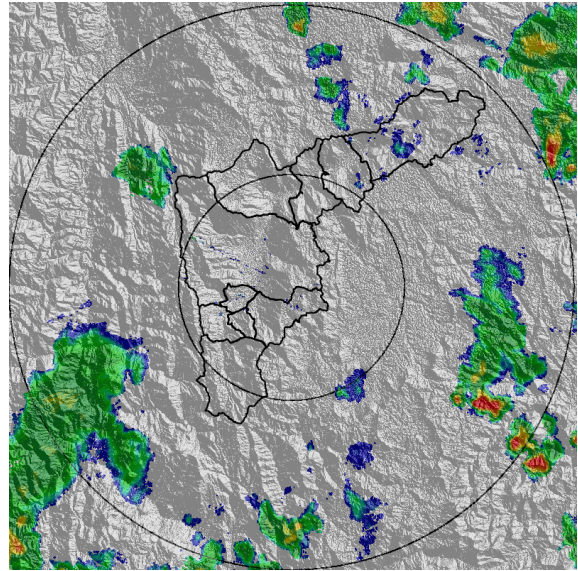
Un proyecto de:



Alcaldía de Medellín



(e) 2019-10-22 15:49



(f) 2019-10-22 17:18

Teléfono: (+57 4) 4341987 | Dirección Calle 50 71 - 147 Medellín - Colombia



Con el apoyo de:



Un proyecto de:



Alcaldía de Medellín



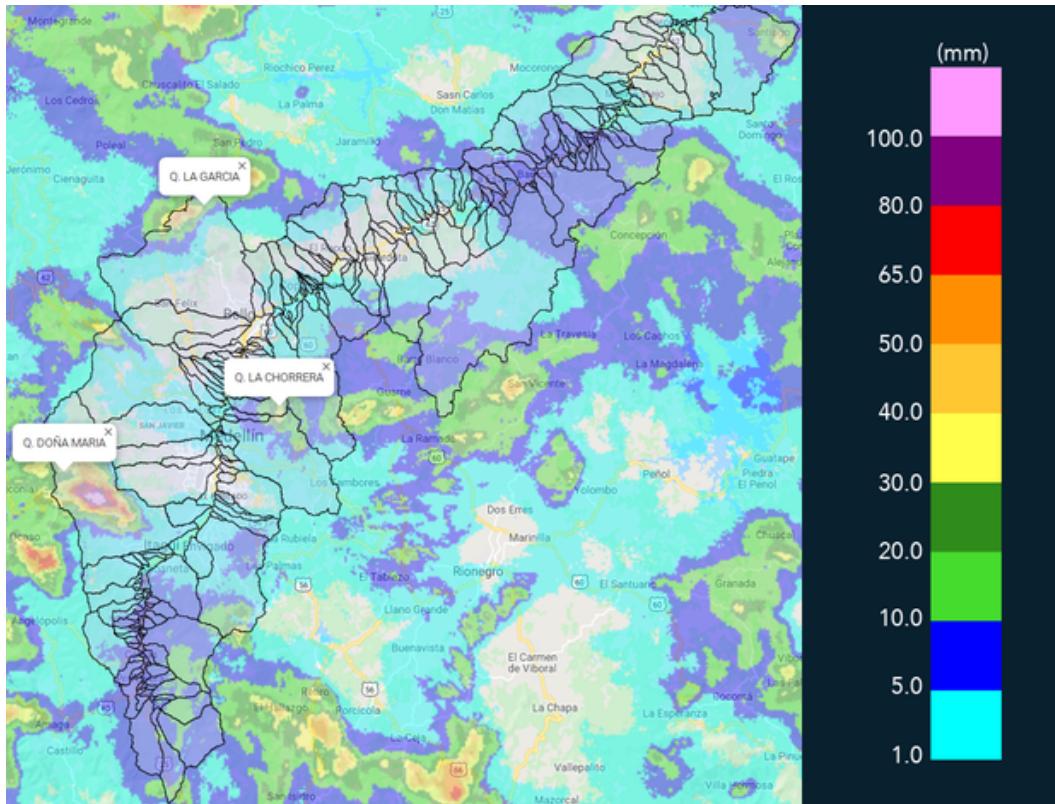


MAPA ACUMULADO RADAR

FECHA: 2019-10-22

EVENTO N: 1791

Las cuencas que registraron los mayores acumulados según el mapa de precipitación de radar fueron la Q. La Garcia, Q. Doña María y Q. La Chorrera con acumulados entre 40 y 100 mm.



(g) Mapa de acumulados de lluvia radar durante el evento



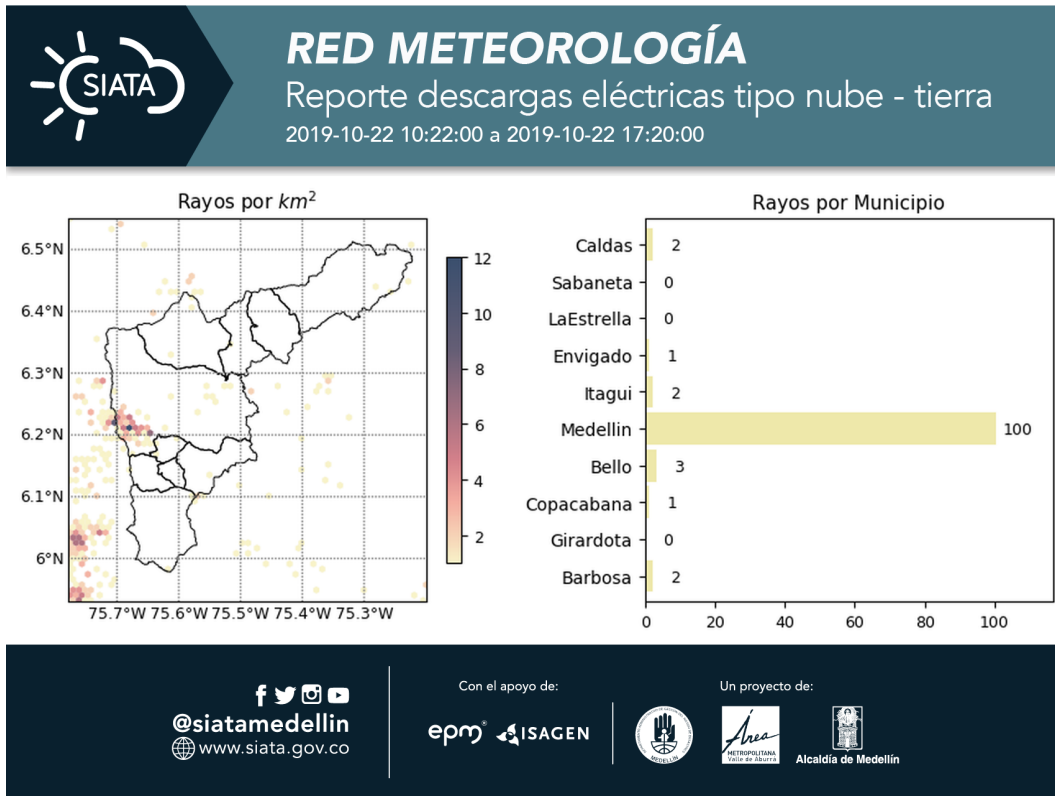


MAPA DESCARGAS ELÉCTRICAS

FECHA: 2019-10-22

EVENTO N: 1791

En total se presentaron 111 descargas eléctricas de tipo nube tierra; 100 en el municipio de Medellín, 3 en Bello, 2 en Caldas, Itagüí y Barbosa y 1 en Envigado y Copacabana.



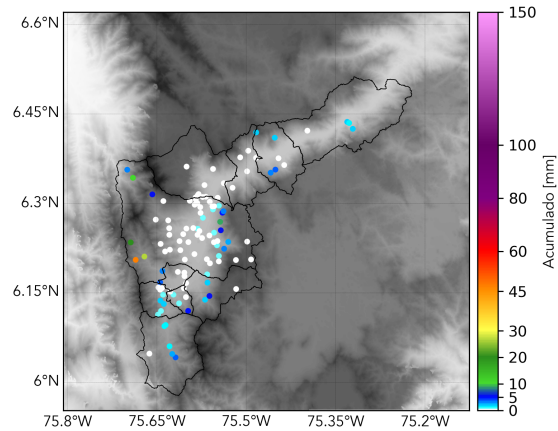
(h) Mapa de descargas eléctricas durante el evento



RESUMEN REDES DE MONITOREO

FECHA: 2019-10-22

EVENTO N: 1791



(i) Boletín Precipitación

Elaborado por: Luisa Goetz - Santiago Londoño  
Área Operacional  
Sistema de Alerta Temprana  
[www.siatamedellin.gov.co](http://www.siatamedellin.gov.co) / @siatamedellin  
Teléfono: 4341987 - 4341993