



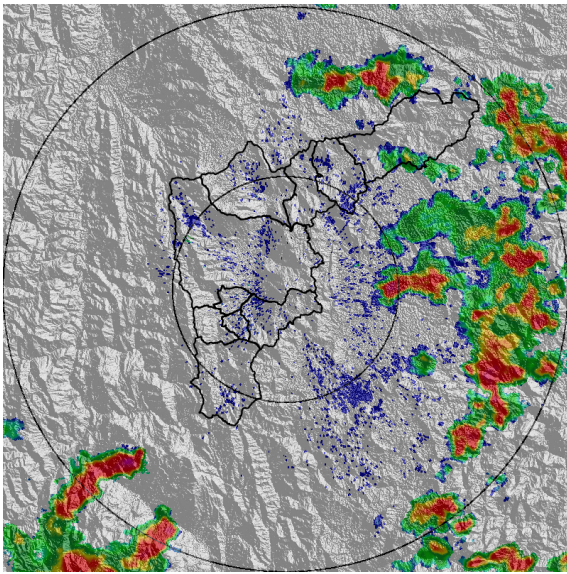
REGISTRO DE EVENTOS DE PRECIPITACIÓN				
FECHA: 2019-10-15			EVENTO N: 1782	
Caracterización de los eventos		Estaciones que registraron el evento		
Fecha inicio: 2019-10-15	Hora inicio: 18:37:00	Nº	Nombre de la estación	Acumulado (mm)
Fecha fin: 2019-10-15	Hora fin: 22:00:00	43	Escuela Rural Quebrada Larga	18.29
Duración evento	3 horas 23 min	4	I.E Hector Rogelio Montoya	10.67
Mayor intensidad de lluvia		37	Liceo Fernando Velez	9.14
Magnitud	51.82 mm/hora Hora: 19:42:00	76	I.E. Fontidueno	8.13
Estación	19. Tecnológico Antioquia	295	Laguna Quitasol - Pluviografica	6.86
Municipio	Itagui, Las Americas-Zona Industrial No. 1	189	Pluviografica La Sanin	5.59
Mayor registro de lluvia acumulada		19	Tecnologico Antioquia	5.08
Magnitud	18.29 mm	320	Palmitas potrera - Pluvio	5.08
Estación	43. Escuela Rural Quebrada Larga			
Municipio	Medellin, Yarumalito			
Descripción del evento de precipitación				
<p>El evento inicia a las 18:37 con el ingreso de sistemas de moderada-alta intensidad por el oriente del municipio del municipio de Barbosa. A las 19:08 continuaban las lluvias sobre el nororiente de Barbosa, a su vez, un núcleo de alta intensidad se situó sobre el oriente del municipio de Envigado, parte del sistema en Babosa se extiende hasta Girardota por el suroriente. A las 20:00 los sistemas se han desplazado y generaban precipitación de moderada-alta intensidad sobre el corregimiento de San Antonio de Prado en Medellín y todos los municipios del norte. A las 20:41 disminuyen las intensidades a baja sobre el corregimiento de Altavista en Medellín y los municipios del norte. A las 21:43 aún persisten lluvias de baja intensidad sobre los corregimientos de Altavista en Medellín y San Félix en Bello. Para las 22:00 las lluvias se disipan por completo dentro del Valle.</p>				



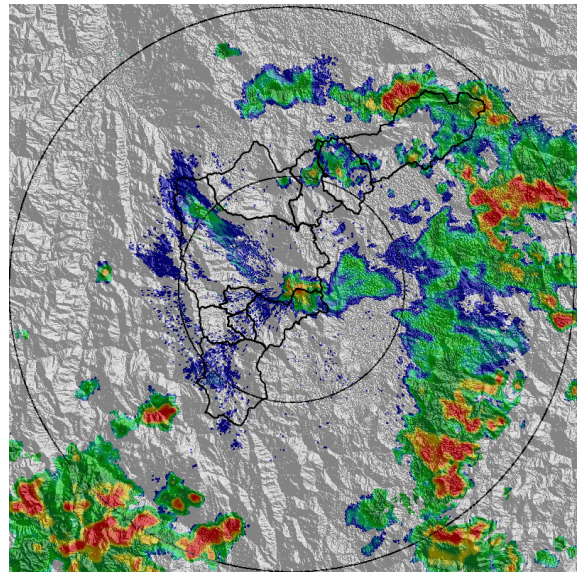
IMÁGENES DEL RADAR METEOROLÓGICO

FECHA: 2019-10-15

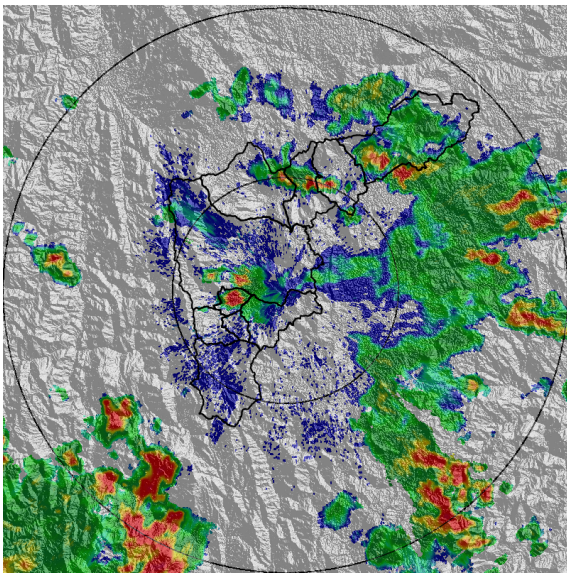
EVENTO N: 1782



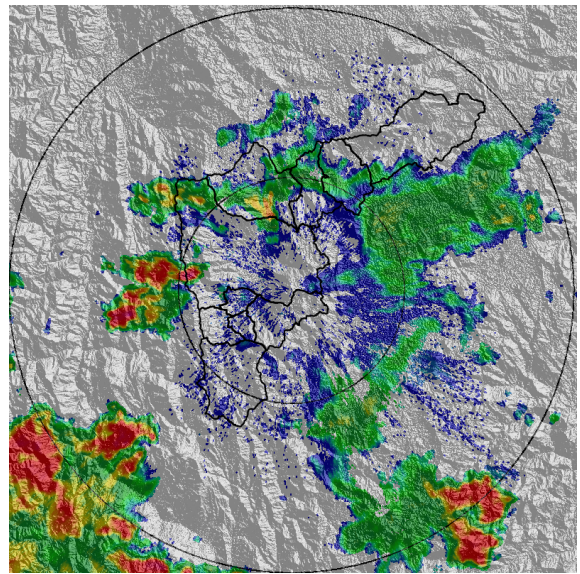
(a) 2019-10-15 18:37



(b) 2019-10-15 19:18

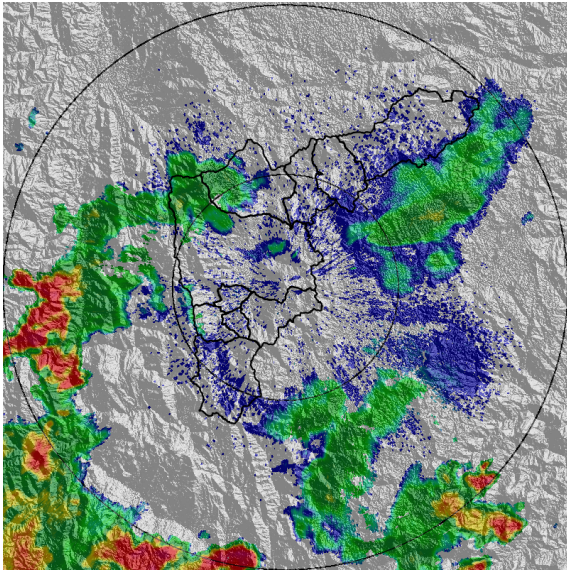


(c) 2019-10-15 19:44

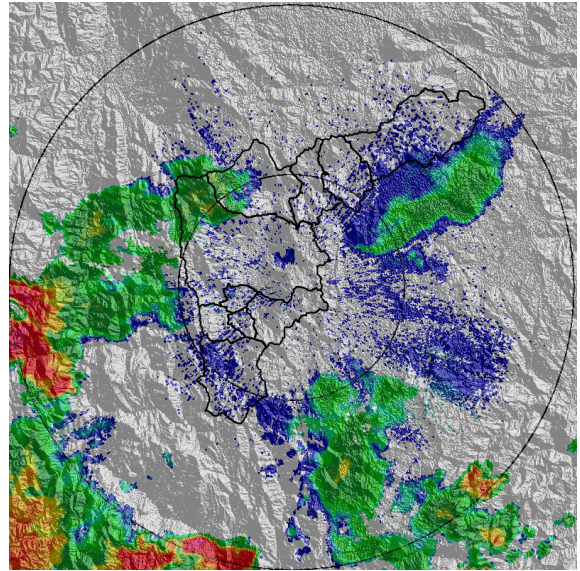


(d) 2019-10-15 20:36

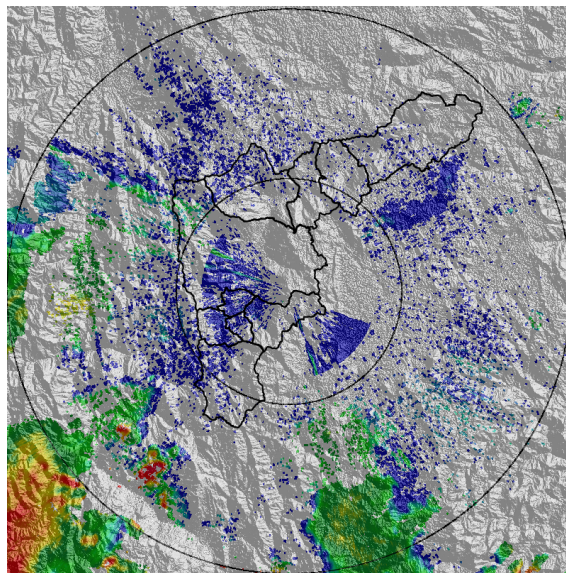
Teléfono: (+57 4) 4341987 | Dirección Calle 50 71 - 147 Medellín - Colombia



(e) 2019-10-15 21:18



(f) 2019-10-15 21:28



(g) 2019-10-15 21:59

Teléfono: (+57 4) 4341987 | Dirección Calle 50 71 - 147 Medellín - Colombia



Con el apoyo de:



Un proyecto de:



Alcaldía de Medellín

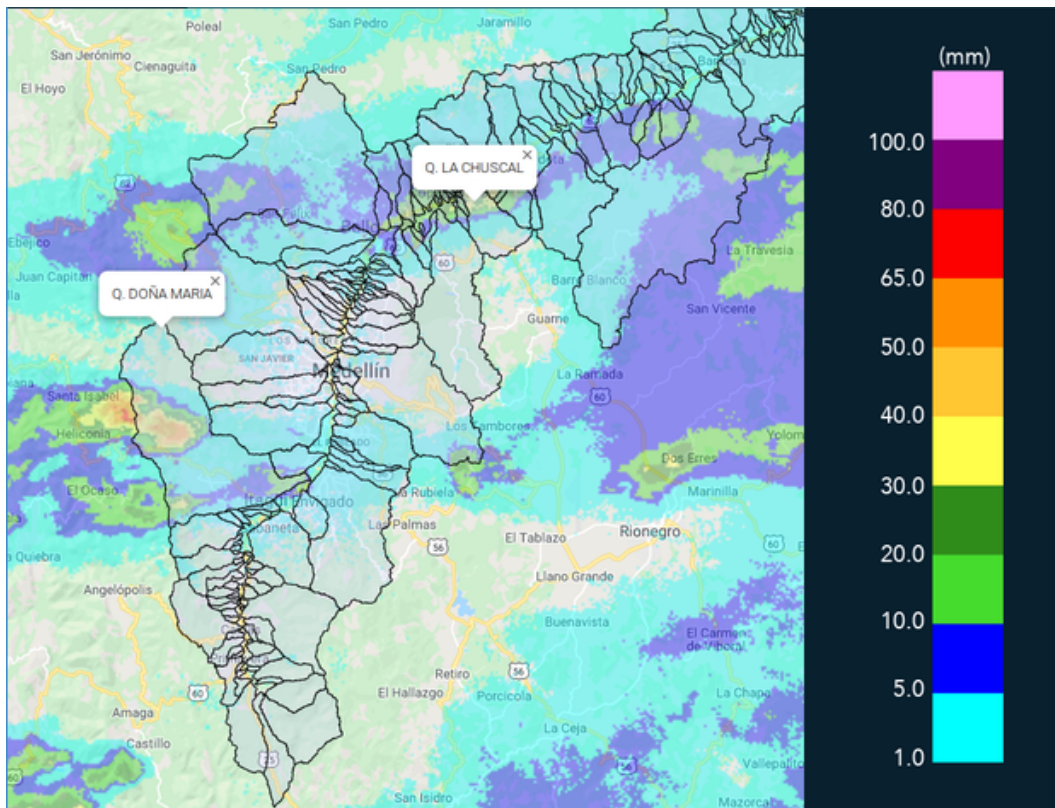


MAPA ACUMULADO RADAR

FECHA: 2019-10-15

EVENTO N: 1782

Se registraron mayores acumulados de radar en las cuencas de Q. Doña María y Q. La Chuscal, con acumulados entre 30 y 50 mm.



(h) Mapa de acumulados de lluvia radar durante el evento

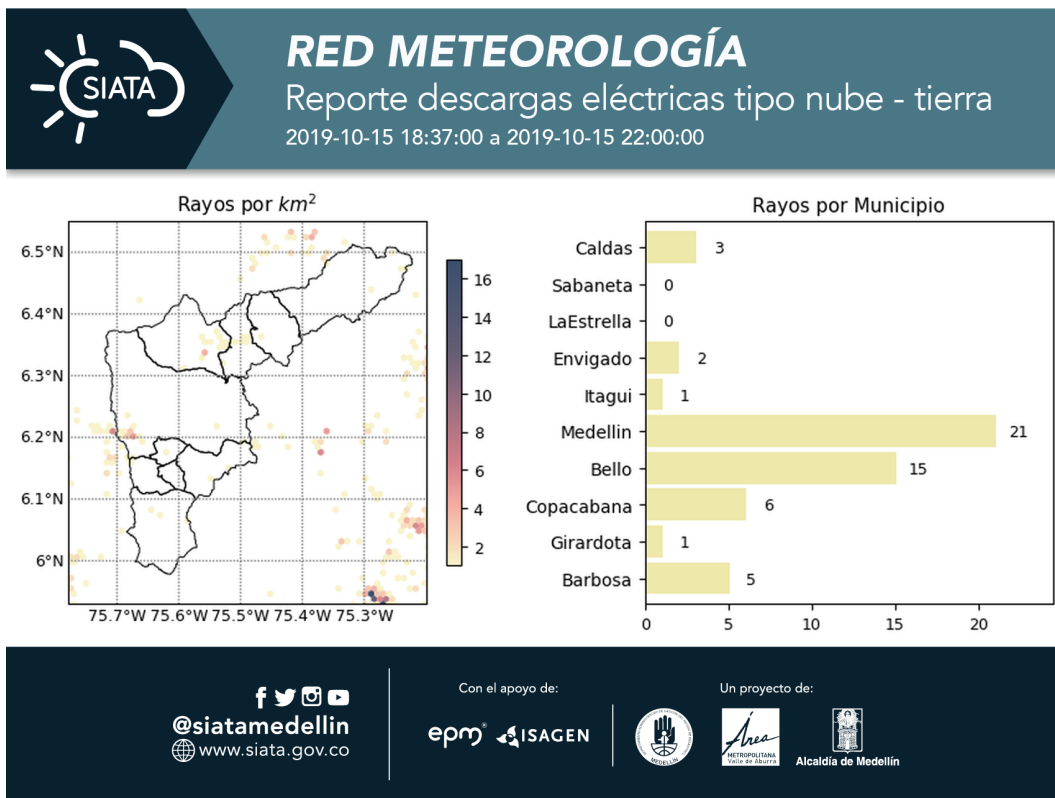


MAPA DESCARGAS ELÉCTRICAS

FECHA: 2019-10-15

EVENTO N: 1782

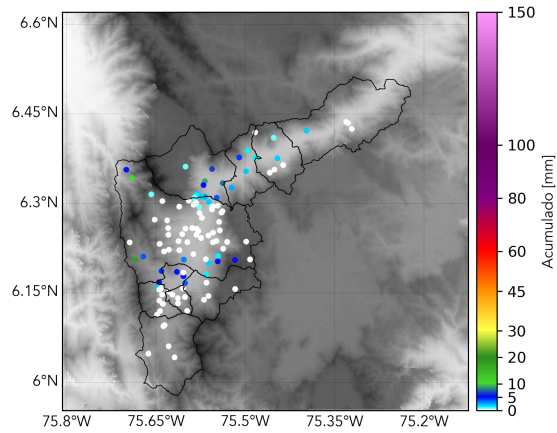
Se registraron 54 descargas eléctricas de tipo nube - tierra, distribuidas principalmente en los municipios de Medellín (21), Bello (15), Copacabana (6), Barbosa (1), Caldas (3), Envigado (2), Itagüí (1), Girardota (1).



(i) Mapa de descargas eléctricas durante el evento



RESUMEN REDES DE MONITOREO	
FECHA: 2019-10-15	EVENTO N: 1782



(j) Boletín Precipitación

Elaborado por: Estefanía López - Diana Camila Arroyave
Área Operacional
Sistema de Alerta Temprana
www.siatamedellin.gov.co / @siatamedellin
Teléfono: 4341987 - 4341993