



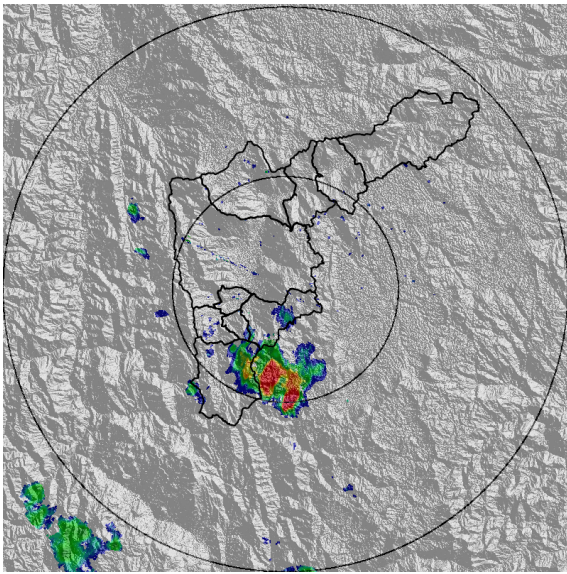
REGISTRO DE EVENTOS DE PRECIPITACIÓN				
FECHA: 2019-10-09			EVENTO N: 1776	
Caracterización de los eventos		Estaciones que registraron el evento		
Fecha inicio: 2019-10-09	Hora inicio: 14:00:00	Nº	Nombre de la estación	Acumulado (mm)
Fecha fin: 2019-10-09	Hora fin: 18:14:00	171	Escombrera Mocatan - Pluvio	23.11
Duración evento	4 horas 14 min	33	Santa Maria Goretti	16.76
Mayor intensidad de lluvia		253	Parque 3 Aguas - Pluvio	11.94
Magnitud	67.06 mm/hora Hora: 14:40:00	57	Escuela la Clara	10.41
Estación	33. Santa Maria Goretti	261	Deslizamiento La raya - Pluviografica	7.37
Municipio	Caldas, La Docena			
Mayor registro de lluvia acumulada				
Magnitud	23.11 mm			
Estación	171. Escombrera Mocatan - Pluvio			
Municipio	Caldas, La Clara			
Descripción del evento de precipitación				
<p>El evento inició a las 14:00 con la entrada de un sistema de precipitación de moderada intensidad proveniente del sureste municipal de Caldas, el cual cubrió gran parte del municipio para posteriormente trasladarse hacia los municipios de La Estrella, Sabaneta y Envigado. Alrededor de las 15:00 la lluvia aumentó su intensidad en Caldas y el occidente de La Estrella, momentáneamente disminuía la intensidad en Sabaneta, Itagüí y Envigado. Hacia las 16:00 la lluvia continuó desplazamiento hacia el noroccidente esta vez con moderada a baja intensidad cubriendo el corregimiento de San Antonio de Prado en Medellín y los municipios de La Estrella, Itagüí, Sabaneta y Caldas. A las 17:00 se dispersan las lluvias en los municipios de Caldas y La Estrella y se mantienen las lluvias de baja intensidad en el corregimiento de Palmitas en Medellín y en Itagüí, Sabaneta y Envigado. En el momento se registran lluvias de baja intensidad en Caldas, Sabaneta y Envigado.</p>				



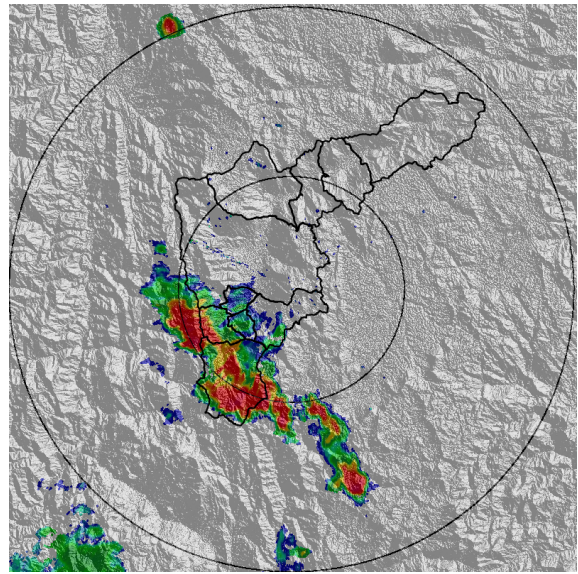
IMÁGENES DEL RADAR METEOROLÓGICO

FECHA: 2019-10-09

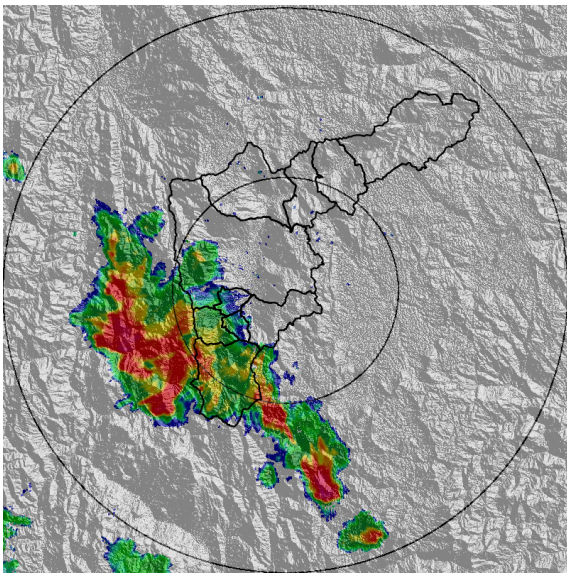
EVENTO N: 1776



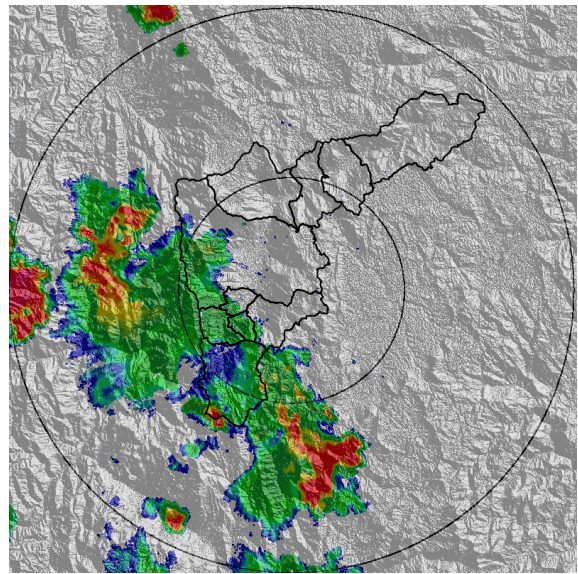
(a) 2019-10-09 14:09



(b) 2019-10-09 14:51



(c) 2019-10-09 15:37



(d) 2019-10-09 16:08

Teléfono: (+57 4) 4341987 | Dirección Calle 50 71 - 147 Medellín - Colombia



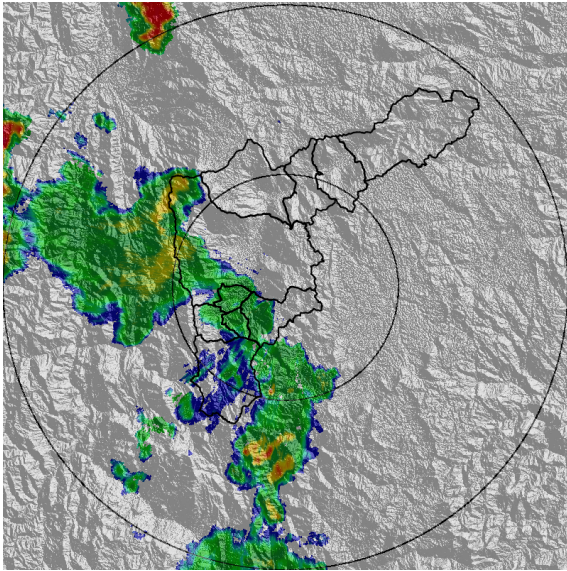
Con el apoyo de:



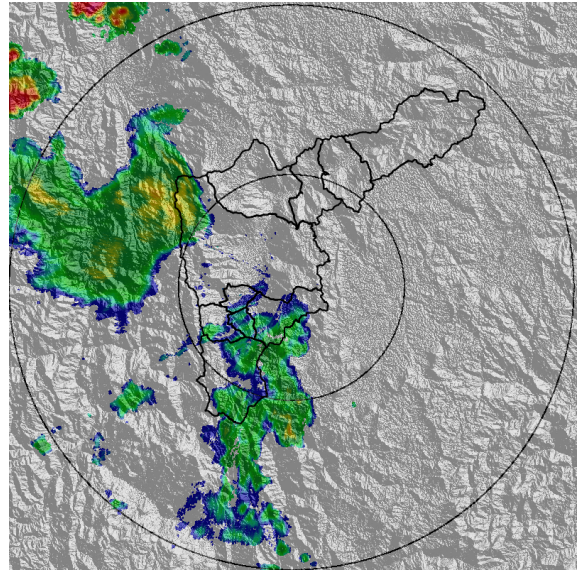
Un proyecto de:



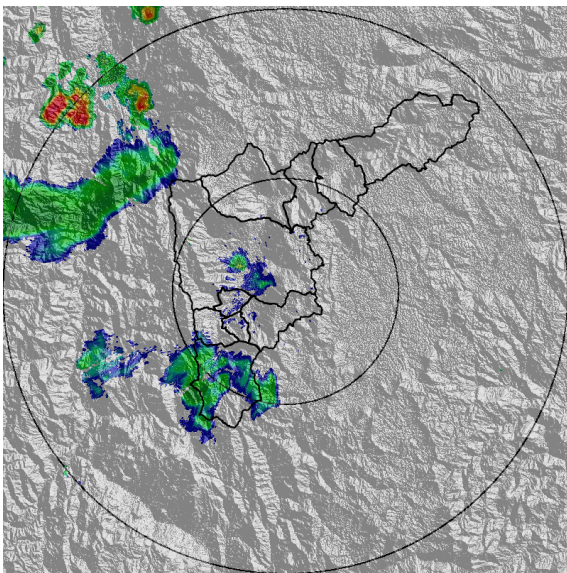
Alcaldía de Medellín



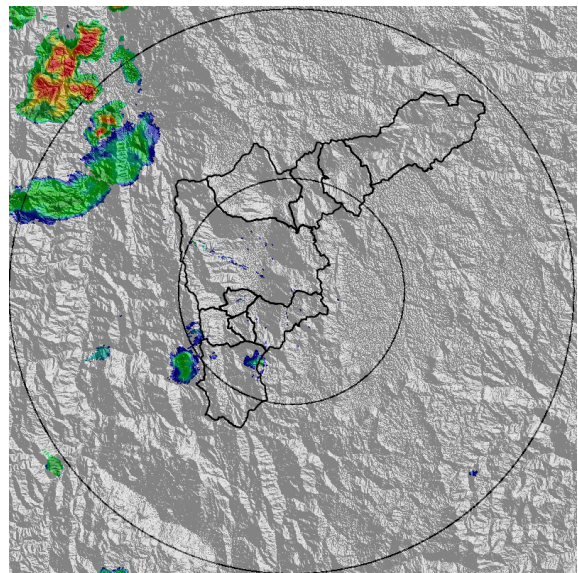
(e) 2019-10-09 16:45



(f) 2019-10-09 17:16



(g) 2019-10-09 17:52



(h) 2019-10-09 18:13

Teléfono: (+57 4) 4341987 | Dirección Calle 50 71 - 147 Medellín - Colombia



Con el apoyo de:



Un proyecto de:



Alcaldía de Medellín

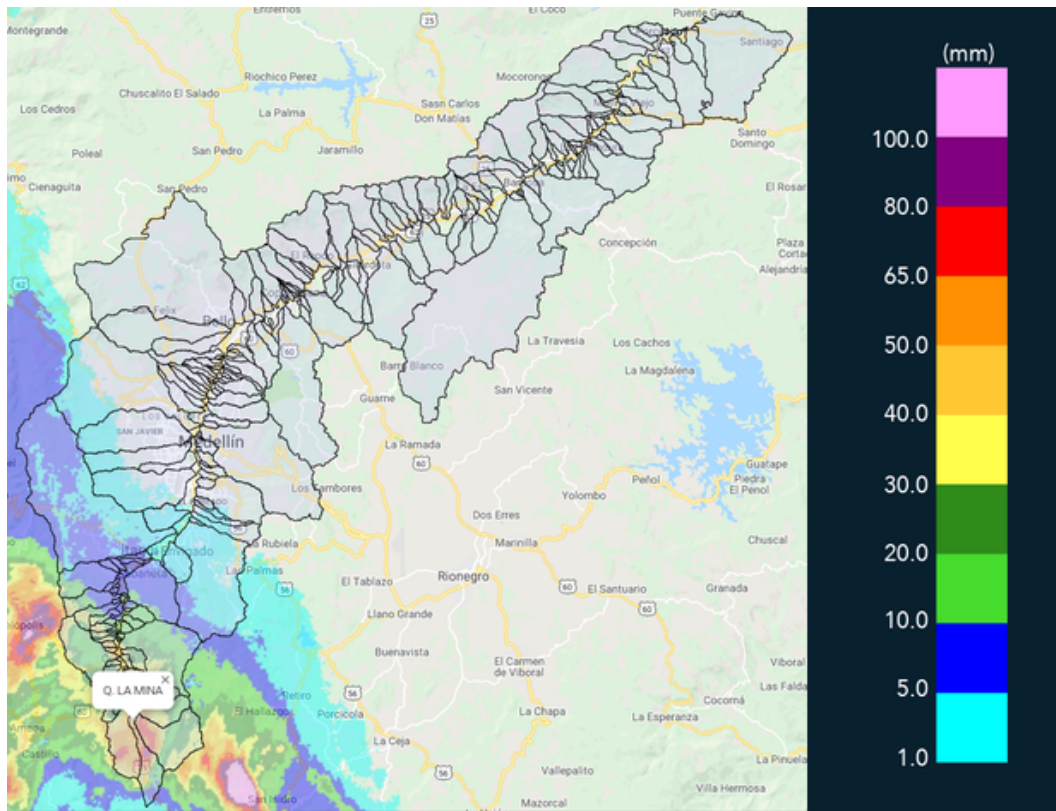


MAPA ACUMULADO RADAR

FECHA: 2019-10-09

EVENTO N: 1776

Las cuencas que registraron los mayores acumulados según el mapa de precipitación de radar es la cuenca de la quebrada La Salada, La Mina y el alto de San Miguel con acumulados de hasta 100 mm.



(i) Mapa de acumulados de lluvia radar durante el evento

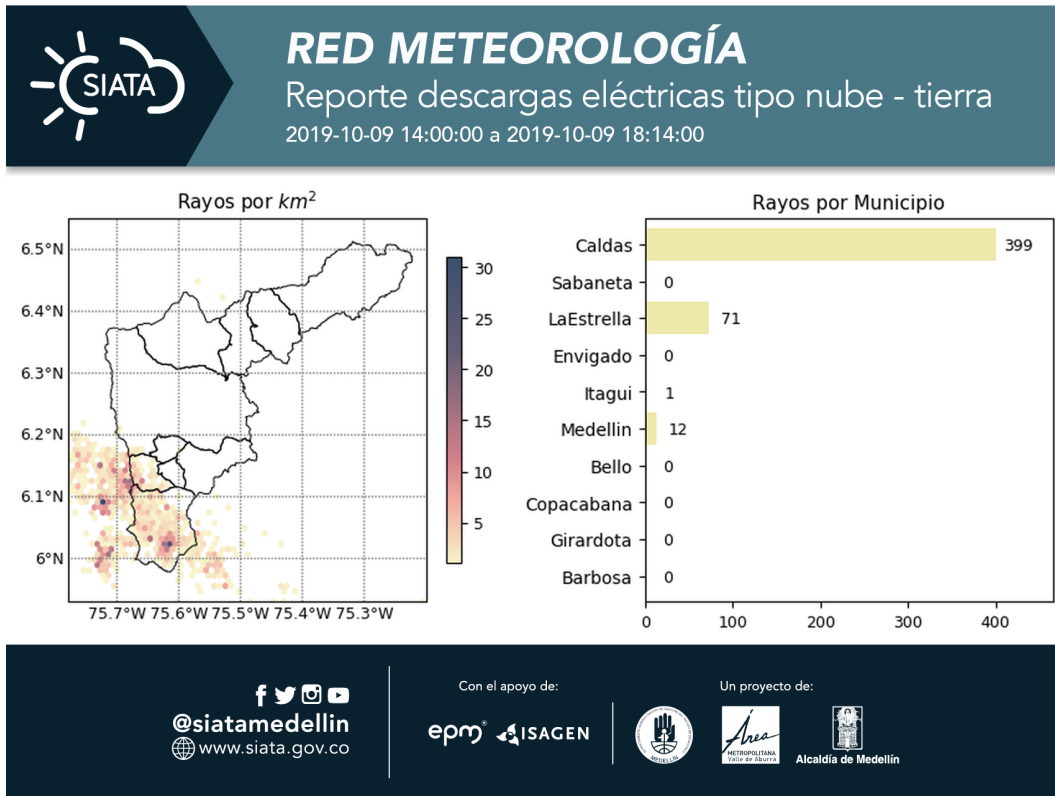


MAPA DESCARGAS ELÉCTRICAS

FECHA: 2019-10-09

EVENTO N: 1776

Se presentaron en total 483 descargas eléctricas del tipo nube-tierra en el valle, de las cuales 399 fueron en Caldas, 71 en La Estrella, 12 en Medellín y 1 en Itagüí.



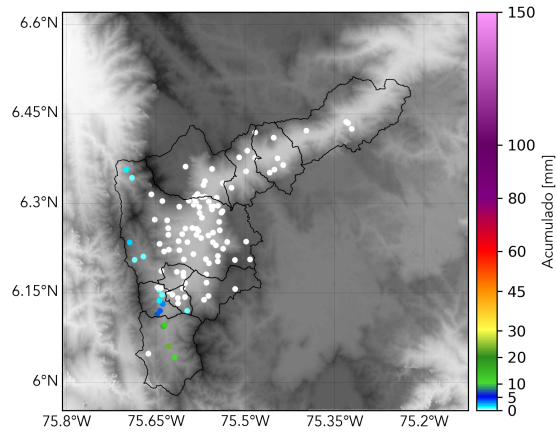
(j) Mapa de descargas eléctricas durante el evento



RESUMEN REDES DE MONITOREO

FECHA: 2019-10-09

EVENTO N: 1776



(k) Boletín Precipitación

Elaborado por: Sebastián López-Andrés Bilbao  
Área Operacional  
Sistema de Alerta Temprana  
[www.siatamedellin.gov.co](http://www.siatamedellin.gov.co) / @siatamedellin  
Teléfono: 4341987 - 4341993