



REGISTRO DE EVENTOS DE PRECIPITACIÓN

FECHA: 2019-10-01	EVENTO N: 1768
-------------------	----------------

Caracterización de los eventos		Estaciones que registraron el evento		
Fecha inicio: 2019-10-01	Hora inicio: 16:50:00	Nº	Nombre de la estación	Acumulado (mm)
Fecha fin: 2019-10-01	Hora fin: 20:40:00	324	E.R Jamundi - Pluviografica	28.96
Duración evento	3 horas 50 min	88	CUIDA Juan Cojo	26.16
Mayor intensidad de lluvia		389	El Tesoro - Pluviografica	15.75
Magnitud	51.82 mm/hora Hora: 17:13:00	31	Colegio Jose Manuel Sierra	9.14
Estación	44. I.E Villa Turbay	44	I.E Villa Turbay	6.1
Municipio	Medellin, 08 Villa Hermosa	211	La Ladera	5.84
Mayor registro de lluvia acumulado		35	I.E Joaquin Vallejo Arbelaez	5.59
Magnitud	28.96 mm			
Estación	324. E.R Jamundi - Pluviografica			
Municipio	Girardota, Jamundi			

Descripción del evento de precipitación

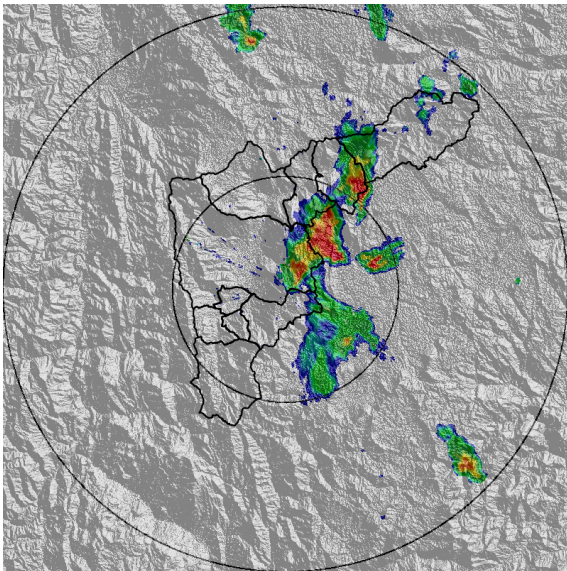
Sistemas de precipitación formados en el oriente Antioqueño desarrollan rápidamente altas intensidades al acercarse a la ladera oriental del valle, ingresando inicialmente a las 16:50 a los municipios de Barbosa y Girardota, y al corregimiento de Santa Elena, oriente de Medellín. Finalizando la tarde, las lluvias avanzan hacia los cascos urbanos de Medellín, Bello, Copacabana y Girardota; las lluvias más intensas se concentraron en las zonas rurales del sur de Copacabana y Girardota. El sistema empieza a desplazarse hacia el nor-occidente abandonando el municipio de Medellín y manteniendo las precipitaciones en los municipios de Bello y Copacabana con bajas intensidades y los municipios de Girardota y Barbosa con altas intensidades. Para las 18:34 no se registraban lluvias en Bello, Copacabana y Girardota, sin embargo persistían las lluvias con altas intensidades en Barbosa. Finalmente para las 20:40 las lluvias continúan con su desplazamiento y dejan libre todos los municipios del Valle de Aburrá.



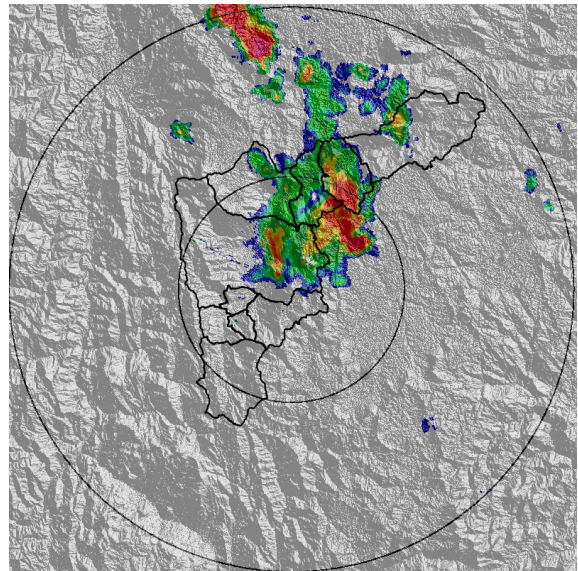
IMÁGENES DEL RADAR METEOROLÓGICO

FECHA: 2019-10-01

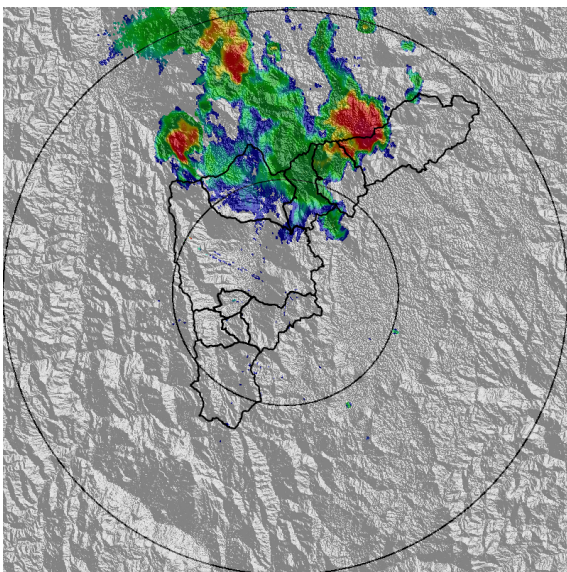
EVENTO N: 1768



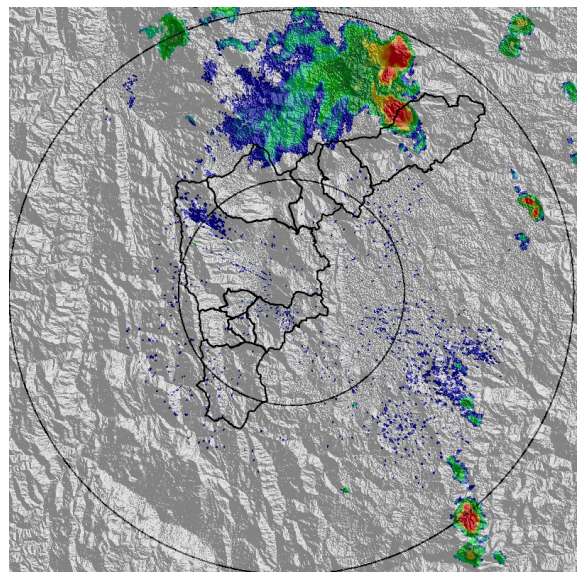
(a) 2019-10-01 16:55



(b) 2019-10-01 17:27



(c) 2019-10-01 18:19



(d) 2019-10-01 19:05

Teléfono: (+57 4) 4341987 | Dirección Calle 50 71 - 147 Medellín - Colombia



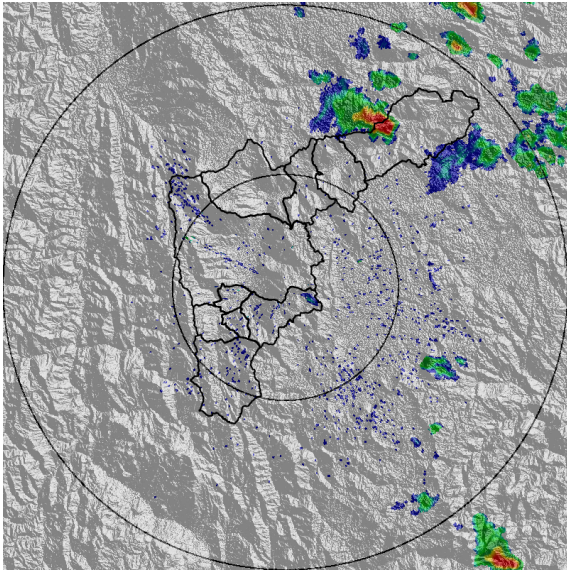
Con el apoyo de:



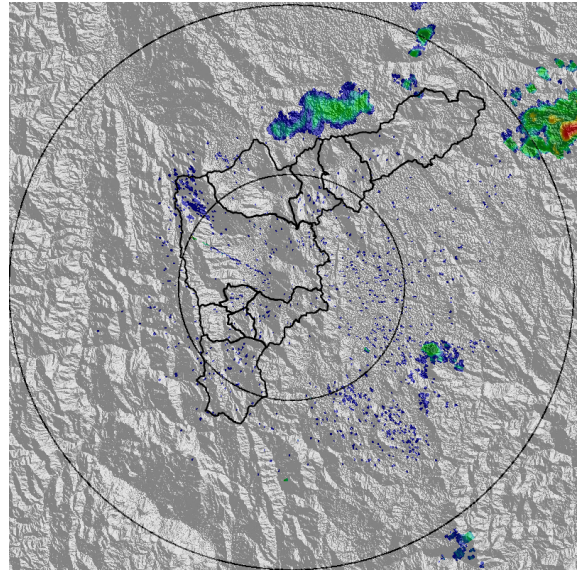
Un proyecto de:



Alcaldía de Medellín



(e) 2019-10-01 20:13



(f) 2019-10-01 20:39

Teléfono: (+57 4) 4341987 | Dirección Calle 50 71 - 147 Medellín - Colombia



Con el apoyo de:



Un proyecto de:



Alcaldía de Medellín

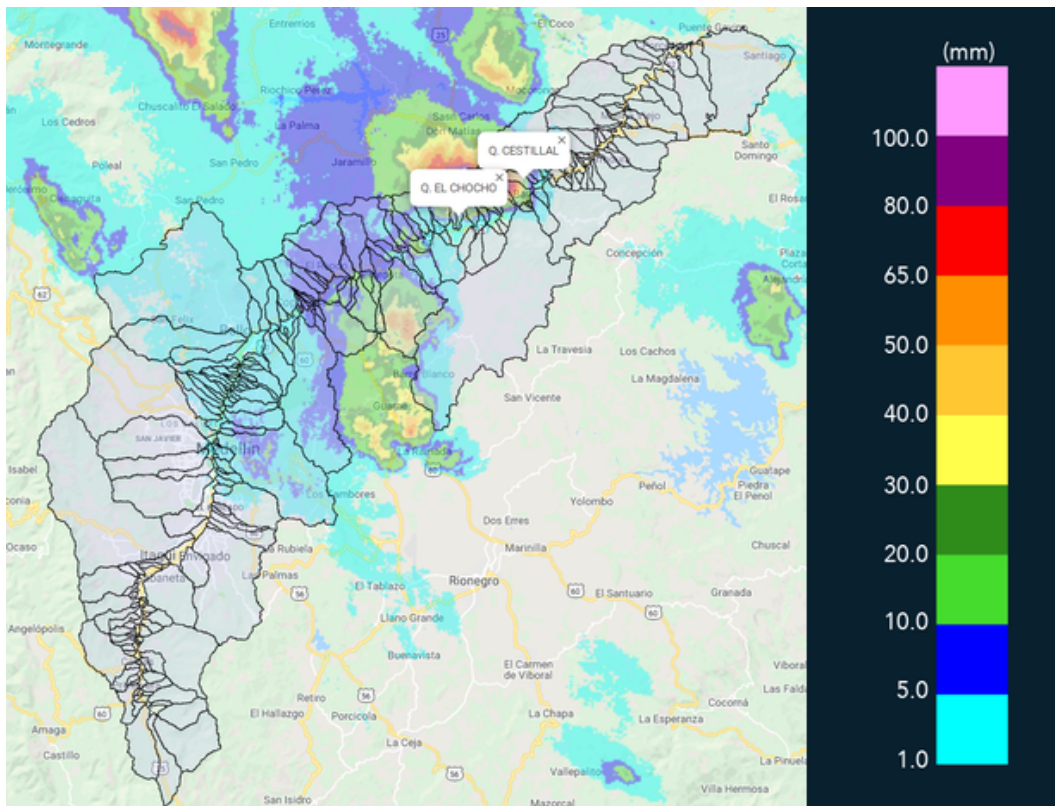


MAPA ACUMULADO RADAR

FECHA: 2019-10-01

EVENTO N: 1768

Los máximos acumulados de precipitación de radar se concentraron sobre las cuencas de las quebradas El Chocho y Cestillal, con valores máximos de 80 mm.



(g) Mapa de acumulados de lluvia radar durante el evento

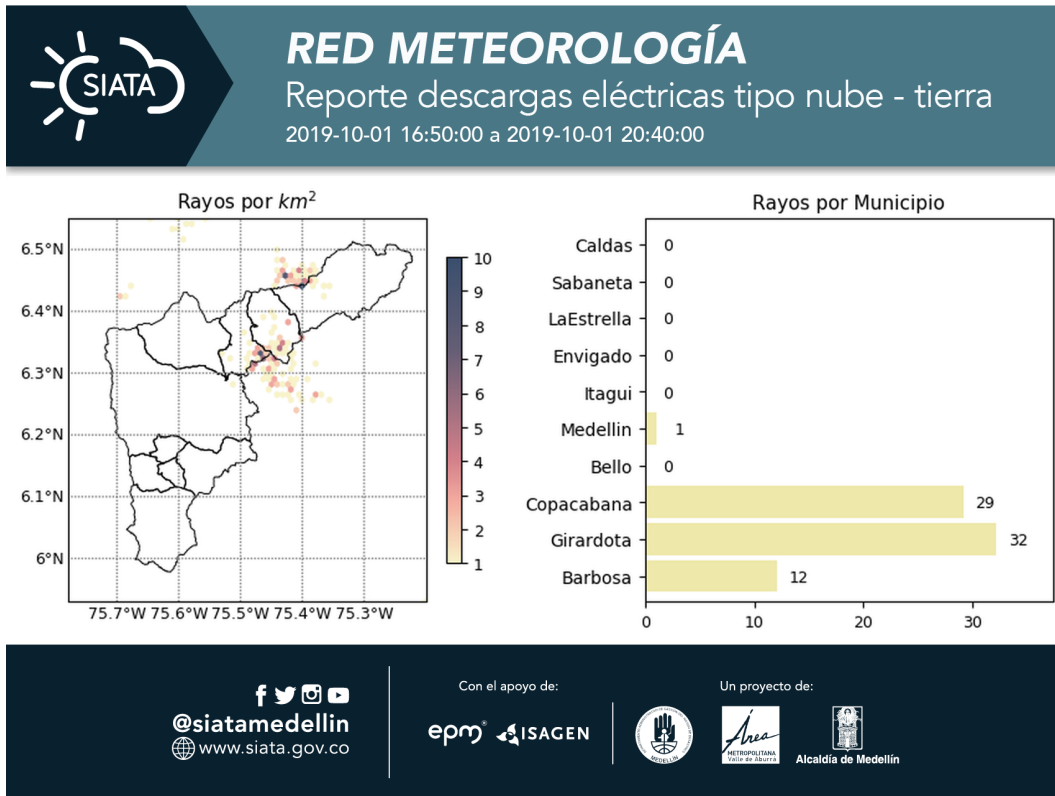


MAPA DESCARGAS ELÉCTRICAS

FECHA: 2019-10-01

EVENTO N: 1768

Se registraron 74 descargas eléctricas de tipo nube tierra dentro del Valle, 32 de ellas en Girardota, 29 en Copacabana, 12 en Barbosa y 1 en Medellín.



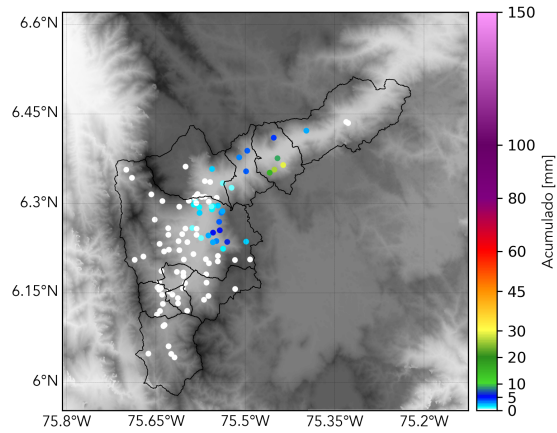
(h) Mapa de descargas eléctricas durante el evento



RESUMEN REDES DE MONITOREO

FECHA: 2019-10-01

EVENTO N: 1768



(i) Boletín Precipitación

Elaborado por: Luisa Goetz - Monica Acosta
Área Operacional
Sistema de Alerta Temprana
www.siatamedellin.gov.co / @siatamedellin
Teléfono: 4341987 - 4341993

Teléfono: (+57 4) 4341987 | Dirección Calle 50 71 - 147 Medellín - Colombia



Con el apoyo de:



Un proyecto de:



Alcaldía de Medellín