

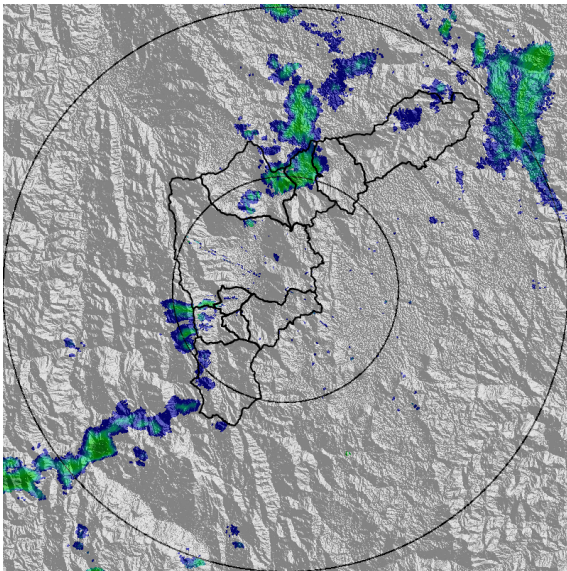




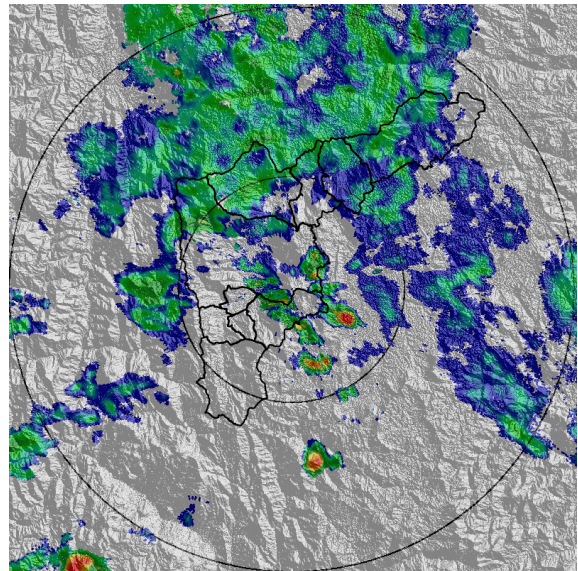
IMÁGENES DEL RADAR METEOROLÓGICO

FECHA: 2019-09-21

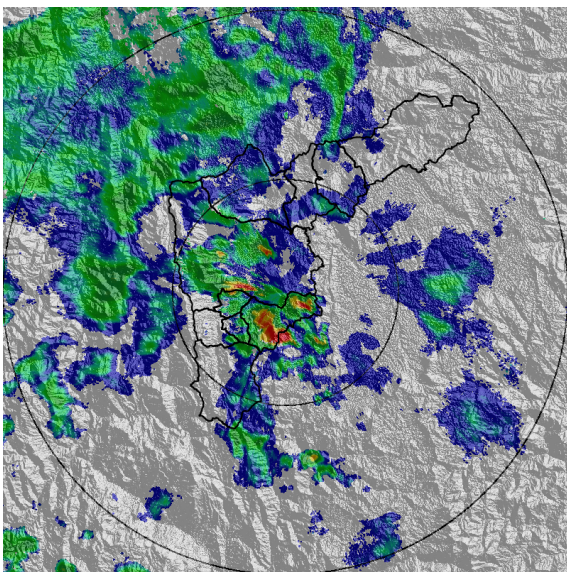
EVENTO N: 1757



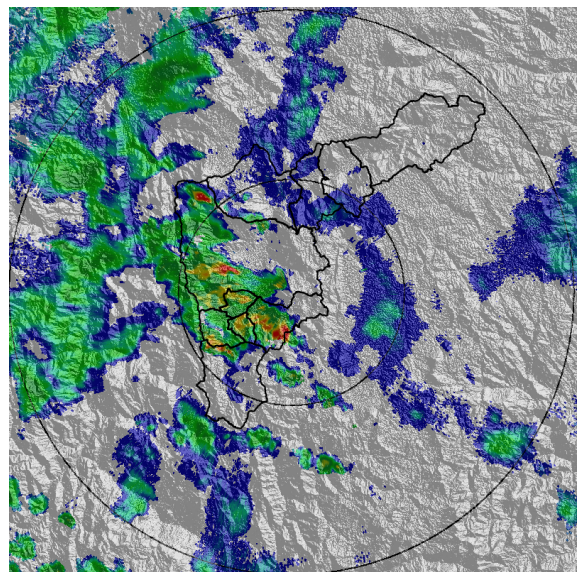
(a) 2019-09-21 11:46



(b) 2019-09-21 12:22



(c) 2019-09-21 12:48



(d) 2019-09-21 13:09

Teléfono: (+57 4) 4341987 | Dirección Calle 50 71 - 147 Medellín - Colombia



Con el apoyo de:

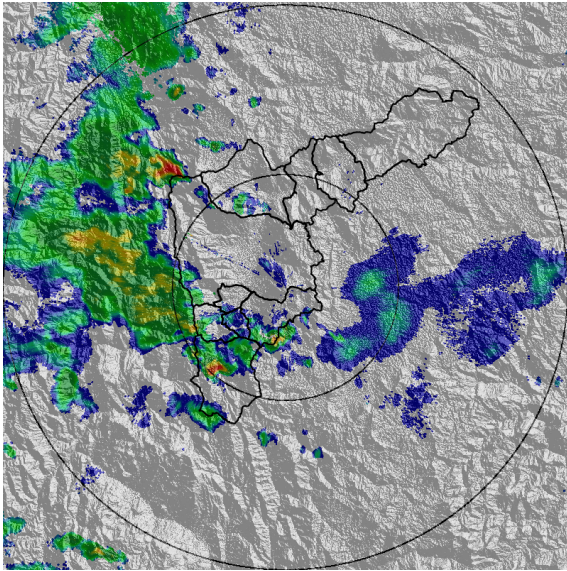


Un proyecto de:

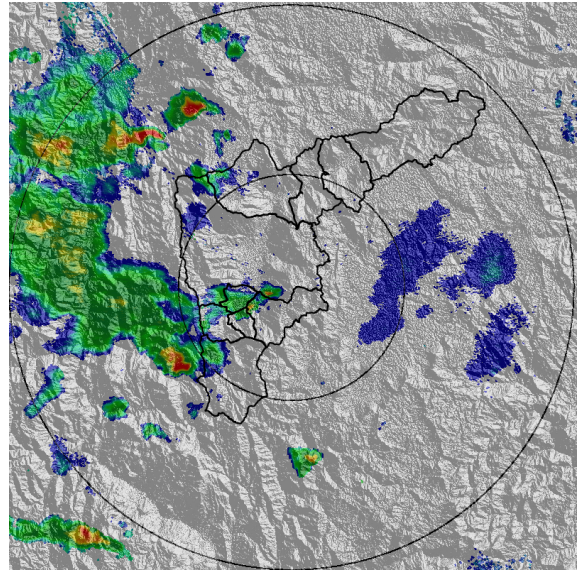


Alcaldía de Medellín

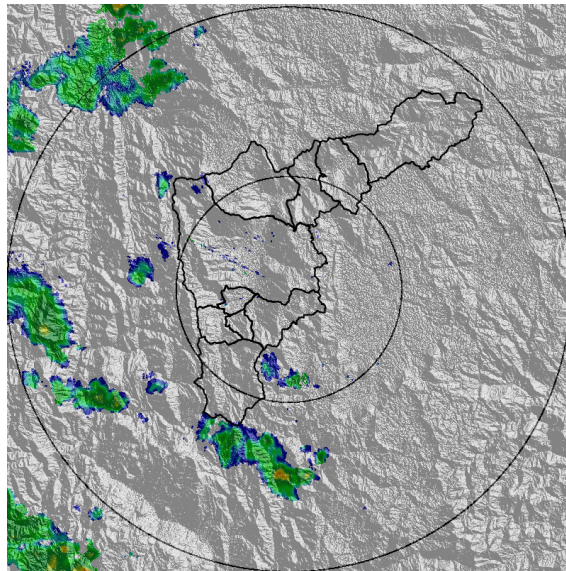




(e) 2019-09-21 13:51



(f) 2019-09-21 14:17



(g) 2019-09-21 15:03

Teléfono: (+57 4) 4341987 | Dirección Calle 50 71 - 147 Medellín - Colombia



Con el apoyo de:



Un proyecto de:



Alcaldía de Medellín

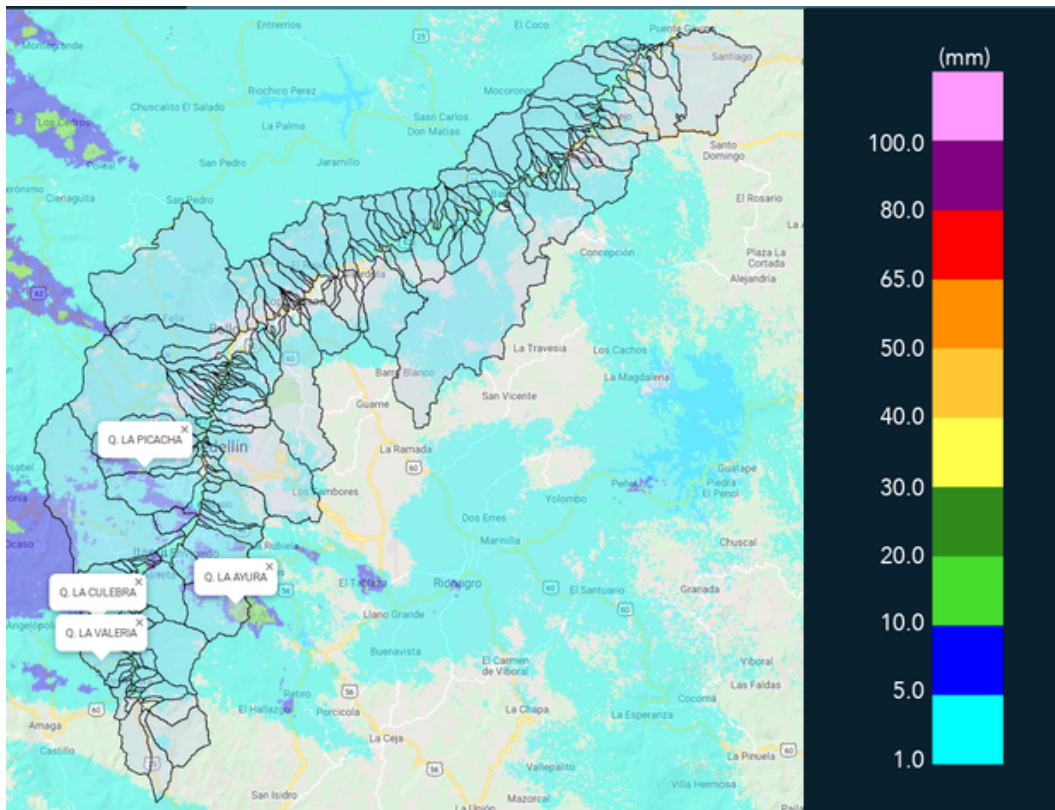


MAPA ACUMULADO RADAR

FECHA: 2019-09-21

EVENTO N: 1757

Las cuencas que registraron los mayores acumulados según el mapa de precipitación de radar son las cuencas de Quebrada La Picacha, Quebrada La Ayura, Quebrada La Culebra y Quebrada La Valeria con acumulados de hasta 20 mm

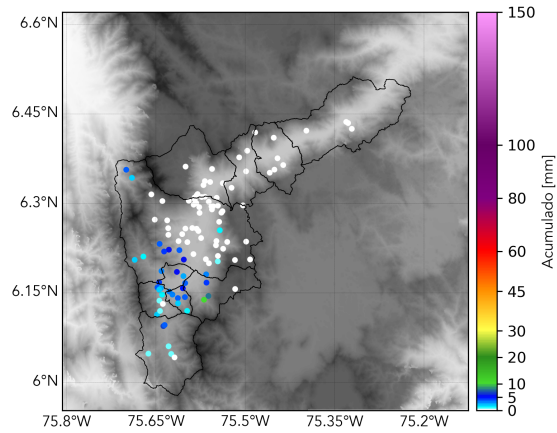


(h) Mapa de acumulados de lluvia radar durante el evento





RESUMEN REDES DE MONITOREO	
FECHA: 2019-09-21	EVENTO N: 1757



(i) Boletín Precipitación

Elaborado por: Juan Diego Mantilla - Estefanía López  
Área Operacional  
Sistema de Alerta Temprana  
[www.siatamedellin.gov.co](http://www.siatamedellin.gov.co) / @siatamedellin  
Teléfono: 4341987 - 4341993