



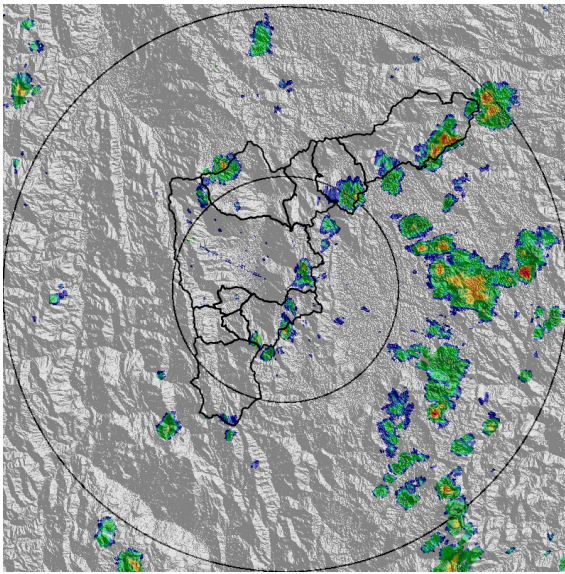
REGISTRO DE EVENTOS DE PRECIPITACIÓN					
FECHA: 2019-09-20			EVENTO N: 1755		
Caracterización de los eventos		Estaciones que registraron el evento			
Fecha inicio: 2019-09-20	Hora inicio: 11:21:00	N°	Nombre de la estación	Acumulado (mm)	
Fecha fin: 2019-09-20	Hora fin: 21:15:00	201	Torre SIATA	26.99	
Duración evento	9 horas 54 min	205	Santa Elena-Radar	21.2	
Mayor intensidad de lluvia		28	Liceo Salazar y Herrera	19.56	
Magnitud	57.48 mm/hora Hora: 12:28:00	5	I.E Santa Elena	17.78	
Estación	201. Torre SIATA	54	I.E Juan Maria Cespedes	17.78	
Municipio	Medellin, 11 Laureles - Estadio	12	I.E Concejo de Medellin	17.78	
Mayor registro de lluvia acumulada		60	Torre SIATA	17.27	
Magnitud	26.99 mm	39	I.E Pedro Octavio Amado	16.76	
Estación	201. Torre SIATA	23	Instituto Jorge Robledo	15.24	
Municipio	Medellin, 11 Laureles - Estadio	42	Escuela Rural Piedras Gordas	13.46	
Descripción del evento de precipitación		202	AMVA	12.74	
<p>El evento inició a las 11:21 con la formación de varios sistemas aislados de pequeña extensión en la ladera oriental del Valle de Aburrá, con intensidad moderada en Barbosa y baja en Envigado y Medellín. Hacia las 11:47 se intensificaron las precipitaciones en el municipio de Medellín. Alrededor de las 12:08 en los municipios Caldas, Envigado, Itagüí, Medellín, Girardota y Barbosa. Para las 12:34 las lluvias se desplazaron hacia el nor-orienté, abandonando lentamente los municipios del sur del valle, mientras se formaban lluvias de alta intensidad sobre el casco urbano del municipio de Medellín. Alrededor de las 13:11 se registraban precipitaciones de moderada – alta intensidad sobre los municipios Medellín y Envigado. Hacia las 14:28 se disiparon las lluvias en el casco urbano de Medellín y se formaron nuevos núcleos de precipitación en la ladera occidental de este municipio, también en Bello, Caldas y La Estrella. Alrededor de las 15:36 continuaban fuertes precipitaciones en Caldas que se extendían al municipio de Envigado y de intensidad moderada en el corregimiento de Palmitas (Medellín). A las 16:17 cesaron las lluvias en los municipios del sur del valle, a su vez, se formaron núcleos aislados con alta intensidad en los municipios Girardota y Barbosa. Hacia las 19:30 se genera un núcleo convectivo sobre el municipio de Bello con intensidad moderada – alta y uno aislado en el centro de Medellín con la misma intensidad que se desplazó hacia el sur occidente del municipio durante la siguiente hora. Sobre las 21:15 las lluvias cesan por completo.</p>		378	Edificio camacol - Pluviografica	11.94	
		278	Vereda Potrerito - Pluviografica	11.43	
		355	Escuela Piedras Gordas - Meteorologica	11.09	
		26	Escuela Rural El Plan	11.09	
		203	UNAL-Sede Agronomia	8.54	
		9	Instituto Pedro Justo Berrio	7.37	
		197	Universidad de Medellin - Meteorologia	7.2	
		324	E.R Jamundi - Pluviografica	7.11	
		57	Escuela la Clara	6.35	
		45	AMVA	6.1	
		53	Colegio Eduardo Santos	6.1	
		88	CUIDA Juan Cojo	5.84	



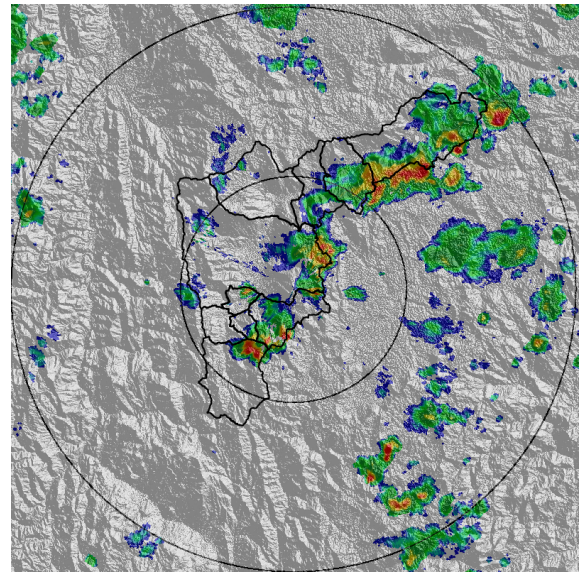
IMÁGENES DEL RADAR METEOROLÓGICO

FECHA: 2019-09-20

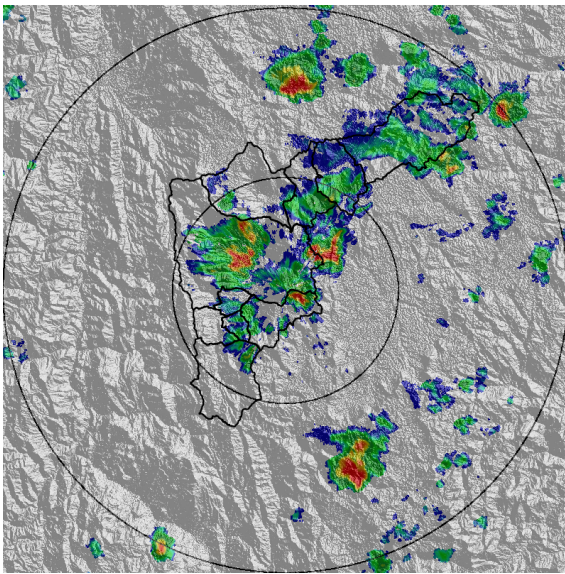
EVENTO N: 1755



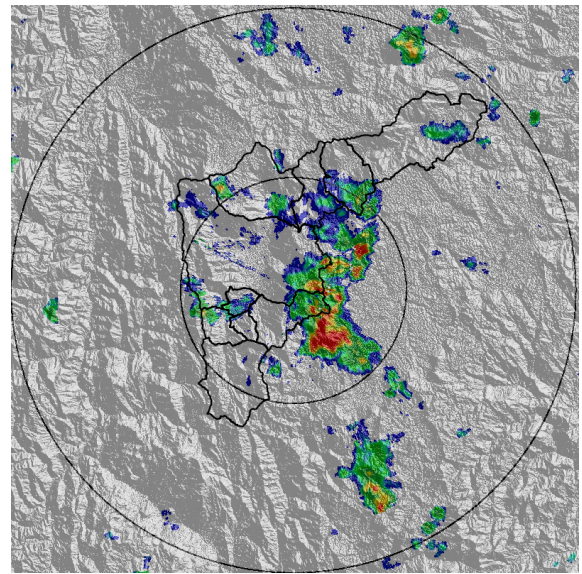
(a) 2019-09-20 11:21



(b) 2019-09-20 12:08



(c) 2019-09-20 12:50



(d) 2019-09-20 13:36

Teléfono: (+57 4) 4341987 | Dirección Calle 50 71 - 147 Medellín - Colombia



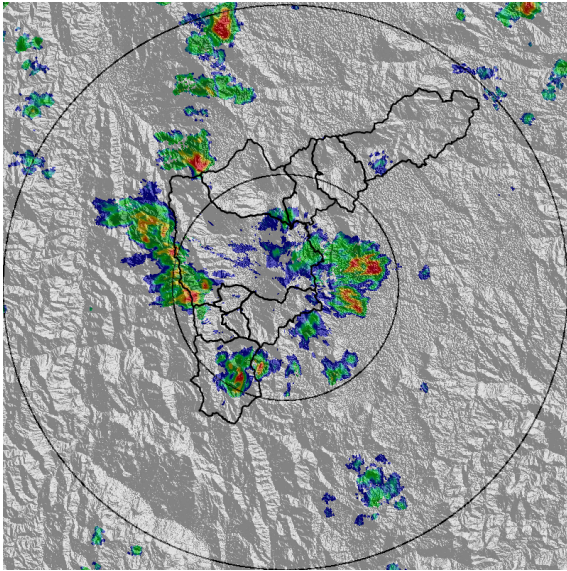
Con el apoyo de:



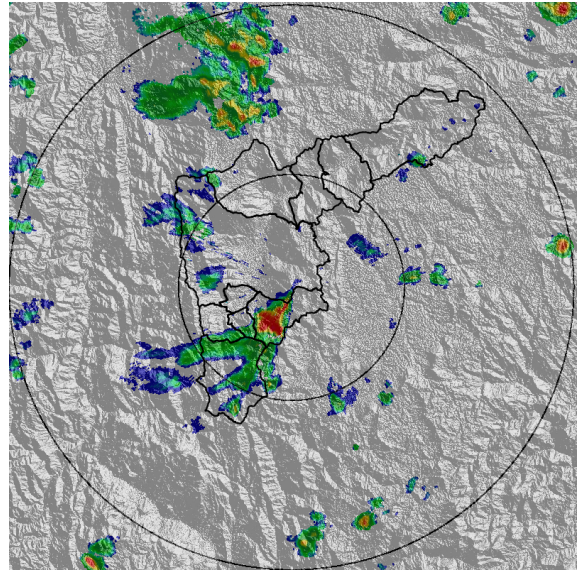
Un proyecto de:



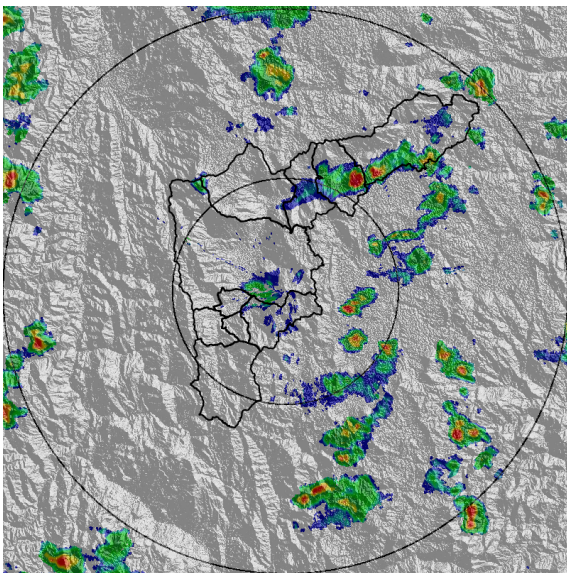
Alcaldía de Medellín



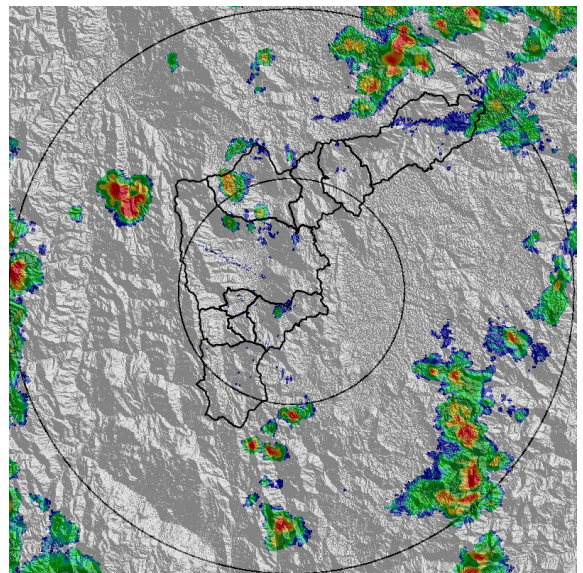
(e) 2019-09-20 14:44



(f) 2019-09-20 15:41



(g) 2019-09-20 16:54



(h) 2019-09-20 18:27

Teléfono: (+57 4) 4341987 | Dirección Calle 50 71 - 147 Medellín - Colombia



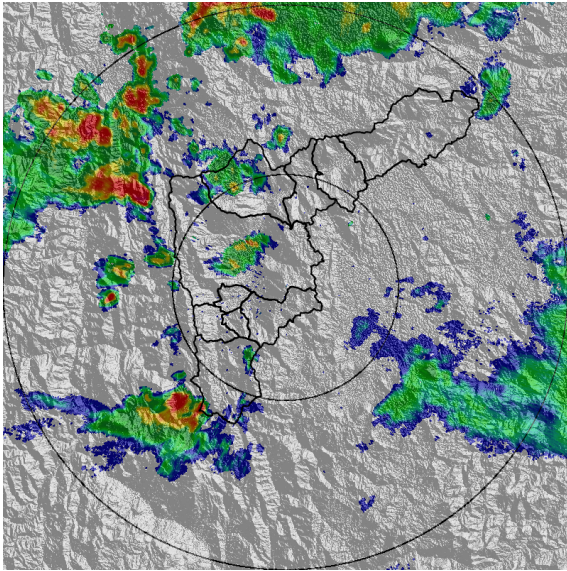
Con el apoyo de:



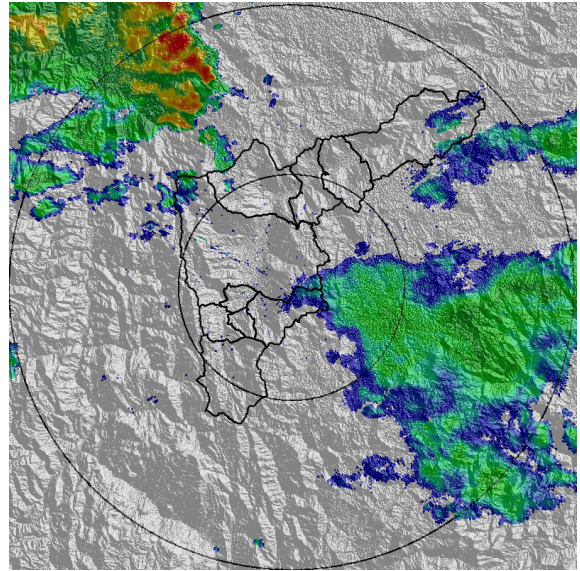
Un proyecto de:



Alcaldía de Medellín



(i) 2019-09-20 19:50



(j) 2019-09-20 21:14

Teléfono: (+57 4) 4341987 | Dirección Calle 50 71 - 147 Medellín - Colombia



Con el apoyo de:



Un proyecto de:



Alcaldía de Medellín

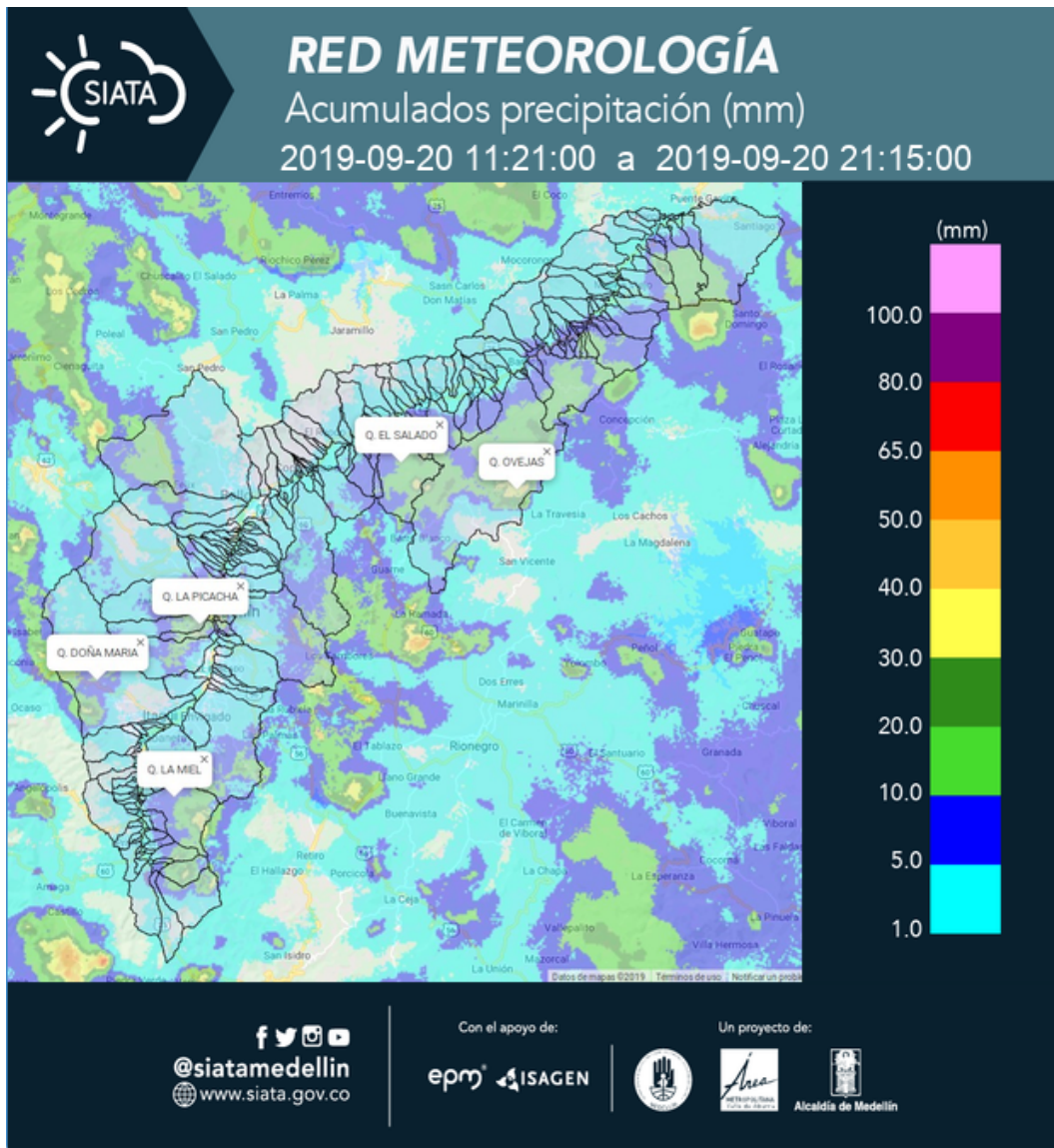


MAPA ACUMULADO RADAR

FECHA: 2019-09-20

EVENTO N: 1755

Los mayores acumulados de precipitación de radar se registraron sobre las cuencas de las quebradas Ovejas, El salado, La picacha, Doña María y la Miel con valores máximos de 40 mm.



(k) Mapa de acumulados de lluvia radar durante el evento

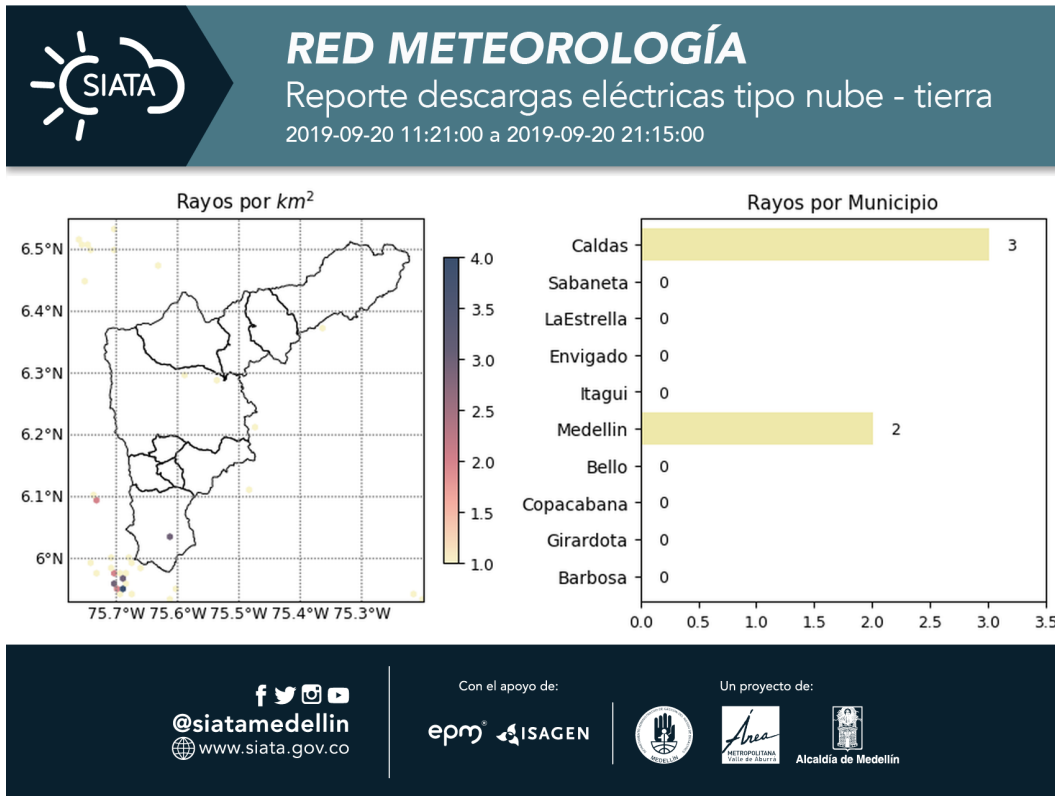


MAPA DESCARGAS ELÉCTRICAS

FECHA: 2019-09-20

EVENTO N: 1755

Durante el evento se registraron 5 descargas eléctricas de tipo nube tierra, 2 en el municipio de Medellín y 3 en el municipio de Caldas.



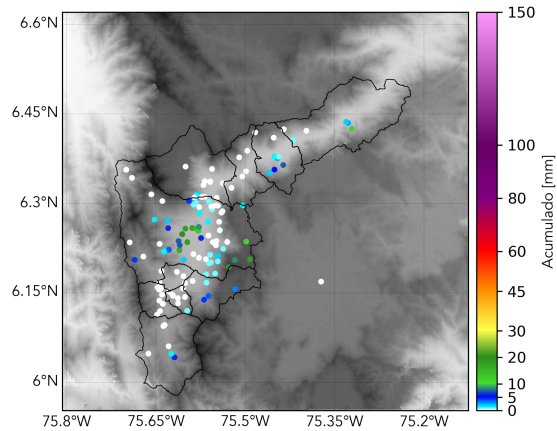
(I) Mapa de descargas eléctricas durante el evento



RESUMEN REDES DE MONITOREO

FECHA: 2019-09-20

EVENTO N: 1755



(m) Boletín Precipitación

Elaborado por: Valentina Ramírez - Monica Acosta
Área Operacional
Sistema de Alerta Temprana
www.siatamedellin.gov.co / @siatamedellin
Teléfono: 4341987 - 4341993

Teléfono: (+57 4) 4341987 | Dirección Calle 50 71 - 147 Medellín - Colombia



Con el apoyo de:



Un proyecto de:



Alcaldía de Medellín