



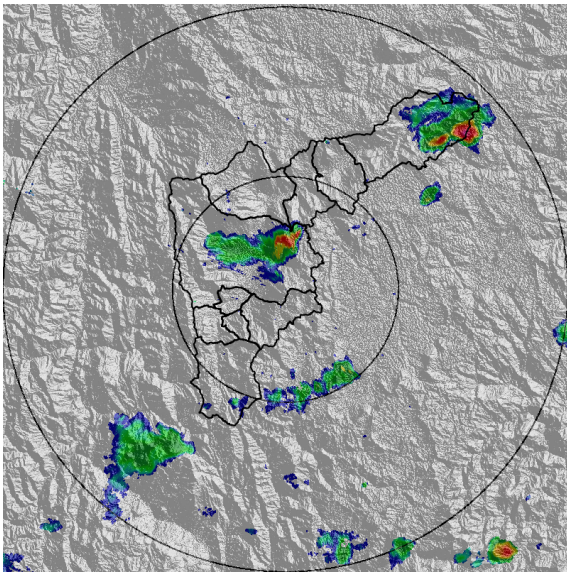
REGISTRO DE EVENTOS DE PRECIPITACIÓN					
FECHA: 2019-04-26		EVENTO N: 1672			
<b>Caracterización de los eventos</b>		<b>Estaciones que registraron el evento</b>			
Fecha inicio: 2019-04-26	Hora inicio: 14:55:00	N°	Nombre de la estación		
Fecha fin: 2019-04-26	Hora fin: 20:49:00	26	Escuela Rural El Plan		
Duración evento	5 horas 54 min	328	Escuela Ingenieros Envigado - Pluviografica		
<b>Mayor intensidad de lluvia</b>		56	I.E Inem Jose Felix de Restrepo Sede Santa Catalina		
Magnitud	103.63 mm/hora Hora: 18:24:00	261	Deslizamiento La raya - Pluviografica		
Estación	62. Gimnasio Cantabria	189	Pluviografica La Sanin		
Municipio	La Estrella, None	61	Planta de Agua Bocatoma		
<b>Mayor registro de lluvia acumulada</b>		41	Comisaria El Poblado		
Magnitud	33.02 mm	62	Gimnasio Cantabria		
Estación	26. Escuela Rural El Plan	46	I.E La Milagrosa		
Municipio	Medellin, None	49	Colegio Latino (Av. Las Palmas)		
<b>Descripción del evento de precipitación</b>		54	I.E Juan Maria Cespedes		
<p>El evento inicia a las 14:55 con la formación de un núcleo de baja intensidad al norte de Barbosa, el cual gana extensión e intensidad sobre el municipio, simultáneamente se forma un sistema con núcleos de alta intensidad en el corregimiento de Santa Elena en Medellín occidente, este se expande hacia las comunas del centro de Medellín. Nuevos sistemas de alta intensidad se forman fuera del valle y se unen con el sistema de Barbosa, ingresando con altas intensidades a los municipios del norte y otro sistema con características iguales se presenta en Caldas, todos se dirigen hacia el nor-occidente. Hacia las 17:00 ingresa un nuevo sistema al corregimiento de Santa Elena, este se une a otro sistema presente es La Estrella e Itagüí y genera precipitaciones de alta intensidad sobre El Poblado y Envigado, las cuales se desplazaron hacia Sabaneta y La Estrella mientras el sistema se desplazaba hacia el sur-occidente y sale por la Estrella a las 19:00. Sobre Medellín persisten lluvias de baja intensidad sobre El Poblado mientras que a las 19:30 ingresaba un núcleo de alta intensidad por el sur de Barbosa, este sistema se desplaza hacia Girardota, luego a Copacabana, en donde finalmente se disipa a las 20:49.</p>		50	Universidad CES (Sabaneta)		
		23	Instituto Jorge Robledo		
		19	Tecnologico Antioquia		
		184	Miraflores		
		146	Club del adulto mayor - Sabaneta		
		45	AMVA		
		15	Colegio San Lucas		
		289	Seminario Redemptoris - Pluviografica		
		253	Parque 3 Aguas - Pluvio		
		267	Colegio Canadiense - Pluviografica		
		60	Torre SIATA		
		12	I.E Concejo de Medellin		
		369	Metro la estrella - Pluviografica		
		88	CUIDA Juan Cojo		
		334	Manuel Mejia Vallejo - pluviografica		
		33	Santa Maria Goretti		
		42	Escuela Rural Piedras Gordas		
		193	Fuente Clara - Pluviometro		



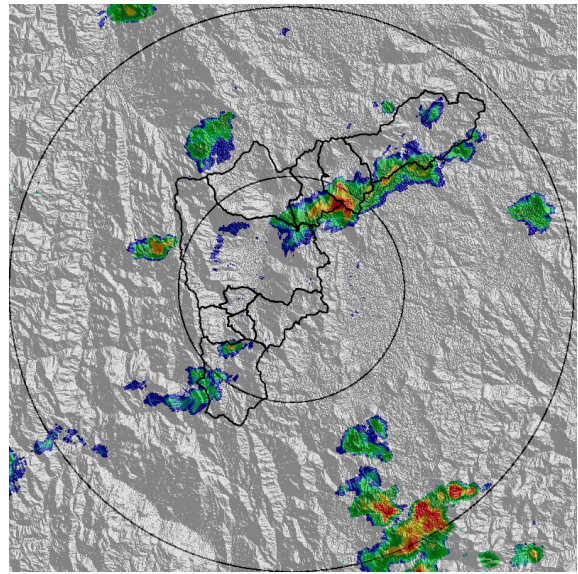
IMÁGENES DEL RADAR METEOROLÓGICO

FECHA: 2019-04-26

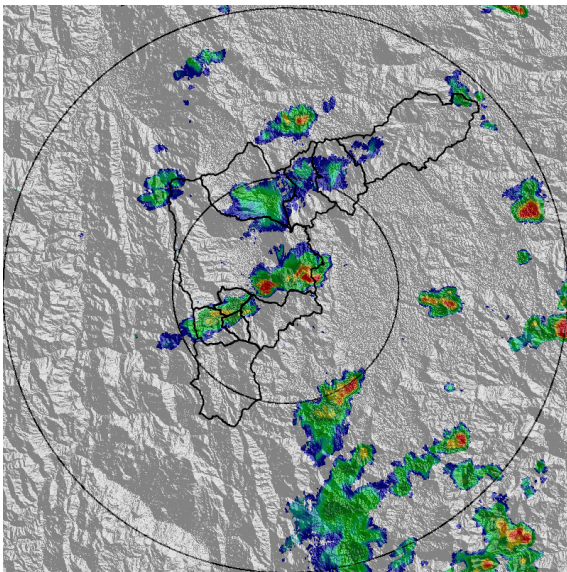
EVENTO N: 1672



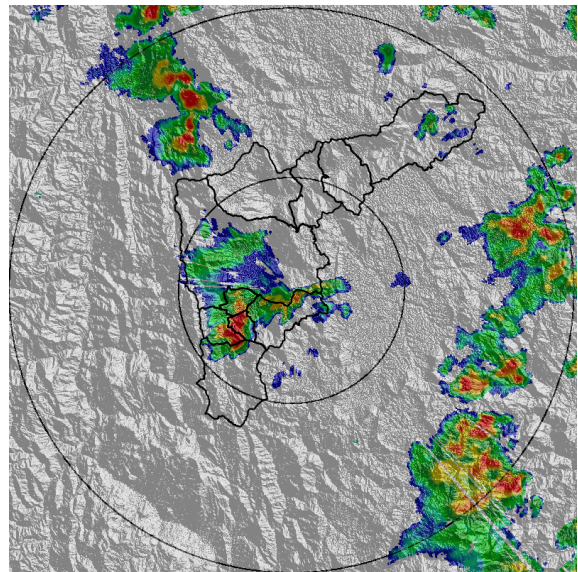
(a) 2019-04-26 15:32



(b) 2019-04-26 16:24

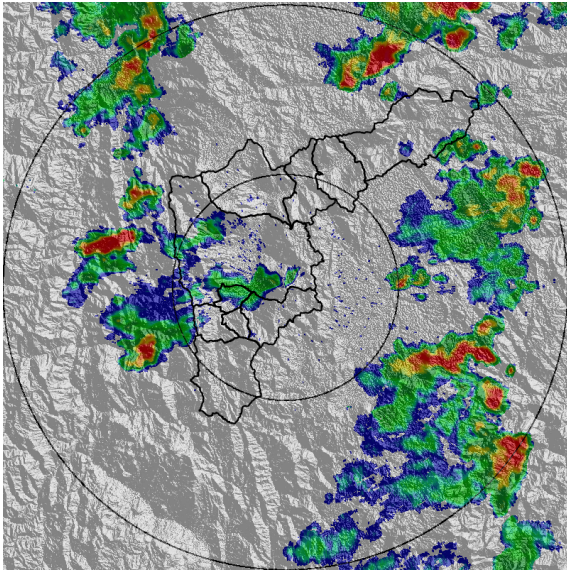


(c) 2019-04-26 17:11

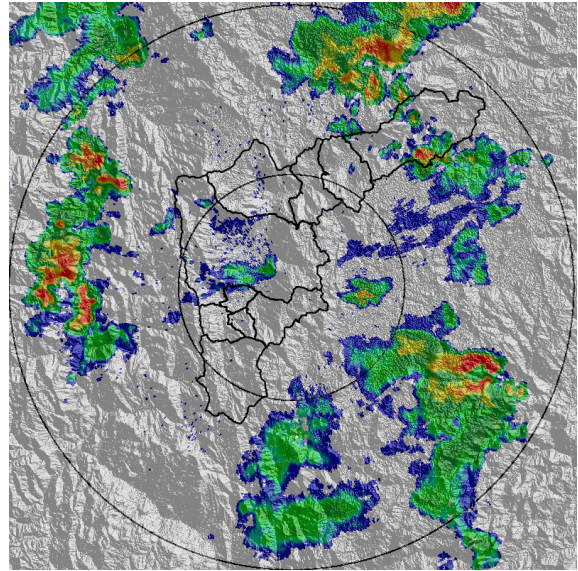


(d) 2019-04-26 18:13

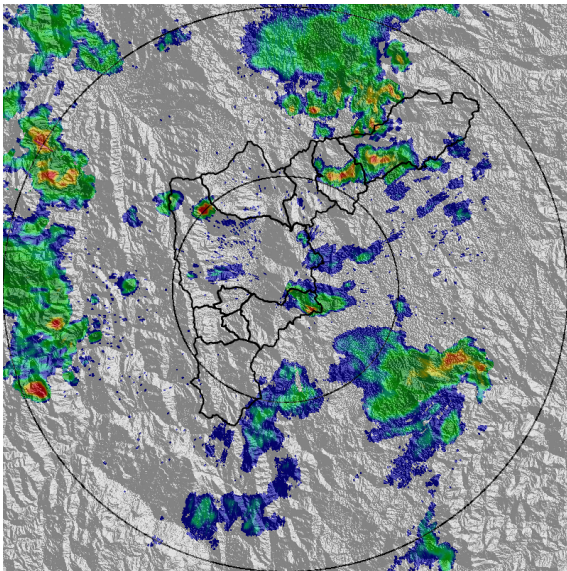
Teléfono: (+57 4) 4341987 | Dirección Calle 50 71 - 147 Medellín - Colombia



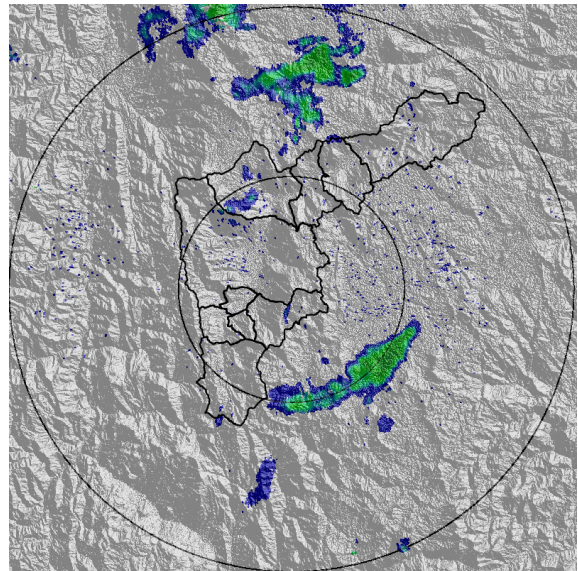
(e) 2019-04-26 19:00



(f) 2019-04-26 19:31



(g) 2019-04-26 19:52



(h) 2019-04-26 20:49

Teléfono: (+57 4) 4341987 | Dirección Calle 50 71 - 147 Medellín - Colombia



Con el apoyo de:



Un proyecto de:



Alcaldía de Medellín

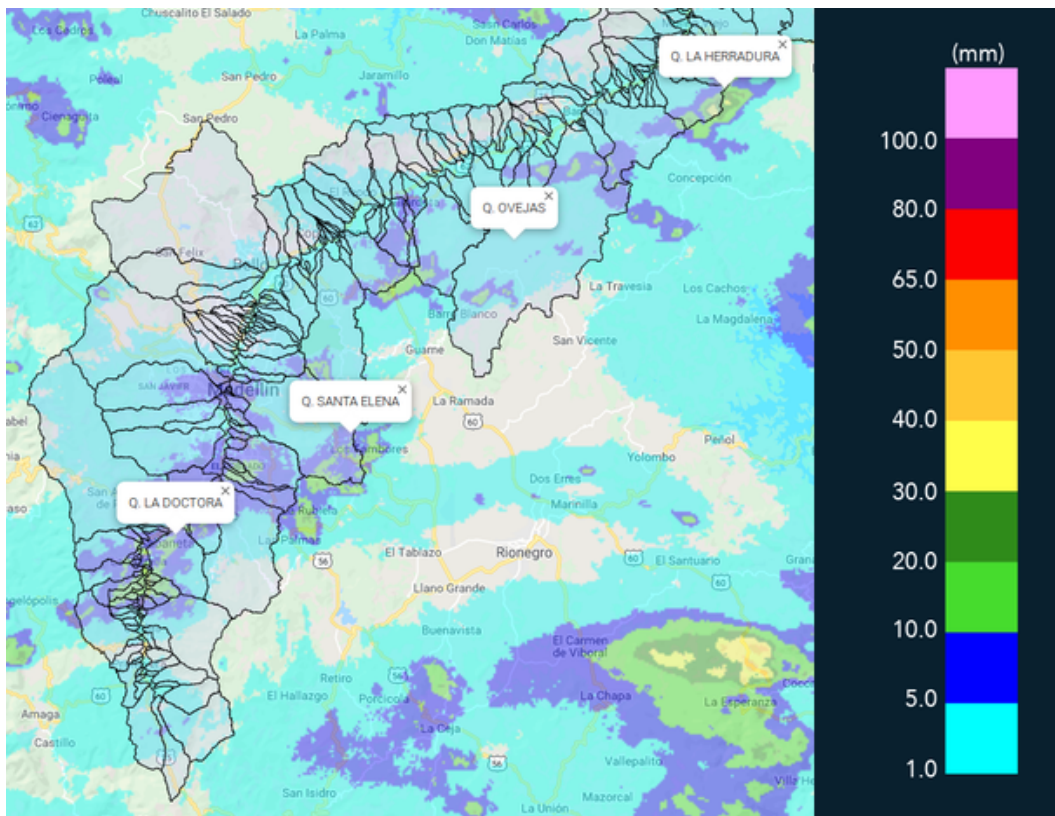


MAPA ACUMULADO RADAR

FECHA: 2019-04-26

EVENTO N: 1672

Se registraron acumulados máximos de radar entre los 20 y 30 mm sobre las cuencas de las quebradas La Herradura y Ovejas en Barbosa, Santa Elena y Piedras Blancas al oriente de Medellín, y las cuencas de las quebradas La Doctora en Sabaneta y cuencas cercanas del municipio de La Estrella, como La Bermejala y La Raya.



(i) Mapa de acumulados de lluvia radar durante el evento

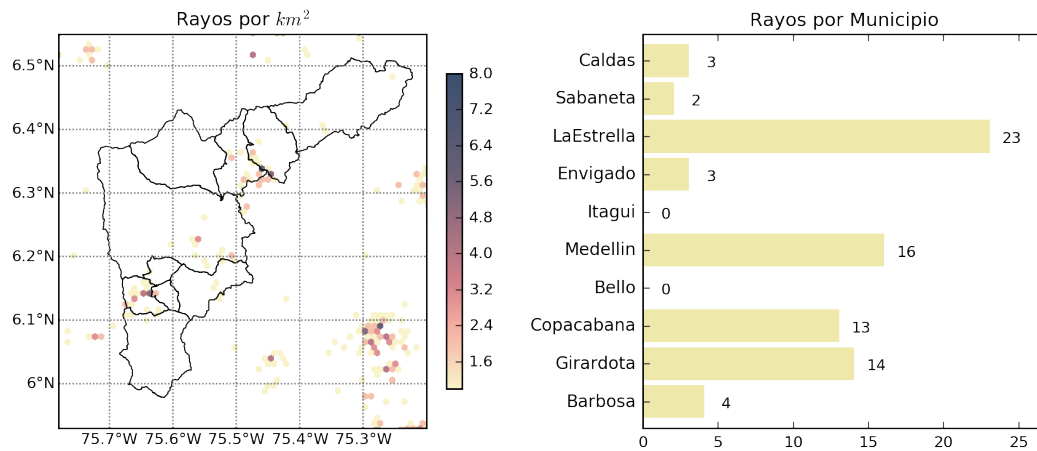


MAPA DESCARGAS ELÉCTRICAS

FECHA: 2019-04-26

EVENTO N: 1672

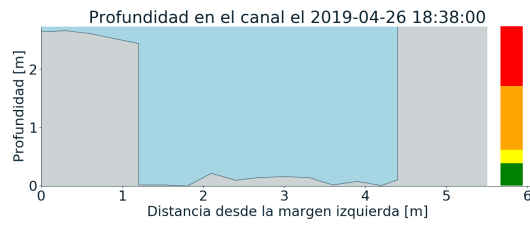
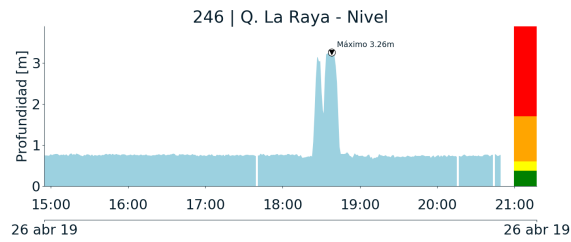
Se registraron 73 descargas eléctricas tipo nube tierra dentro del Valle; 23 de ellas en La Estrella, 15 en Medellín y 13 en Copacabana y 13 Girardota.



(j) Mapa de descargas eléctricas durante el evento



RESUMEN DE REGISTROS DE NIVEL				
Estación	Ubicación	Pico de la hidrografa [m]	Fecha y Hora	Máximo nivel de riesgo alcanzado
246. Q. La Raya - Nivel	La Estrella	3.26	2019-04-26 18:04:00	Rojo



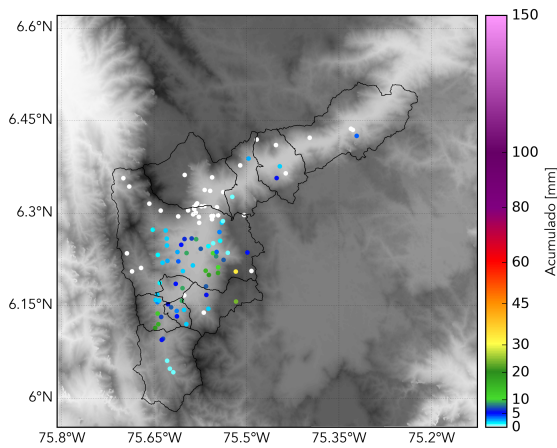
(k)



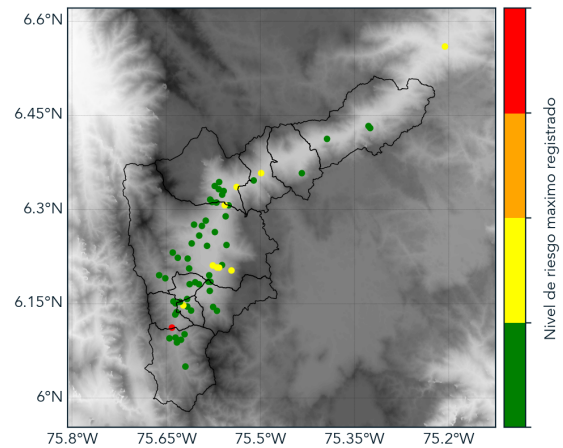
RESUMEN REDES DE MONITOREO

FECHA: 2019-04-26

EVENTO N: 1672



(l) Boletín Precipitación



(m) Boletín Nivel

Elaborado por: Andrés Felipe Bilbao - Sebastián López  
 Área Operacional  
 Sistema de Alerta Temprana  
[www.siatamedellin.gov.co](http://www.siatamedellin.gov.co) / @siatamedellin  
 Teléfono: 4341987 - 4341993