



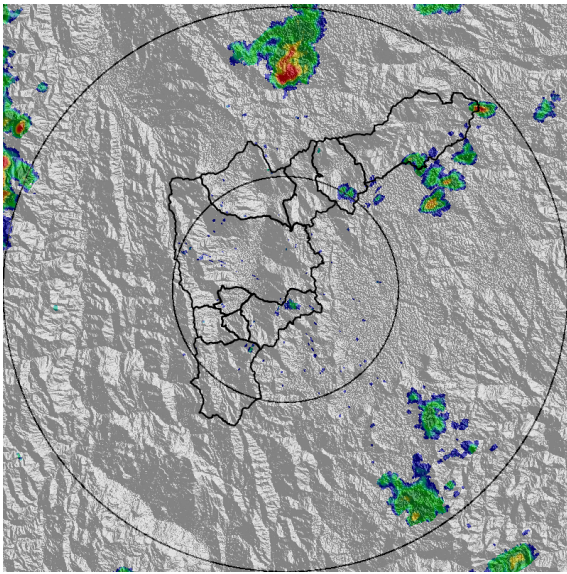
REGISTRO DE EVENTOS DE PRECIPITACIÓN				
FECHA: 2019-04-23			EVENTO N: 1669	
Caracterización de los eventos		Estaciones que registraron el evento		
Fecha inicio: 2019-04-23	Hora inicio: 13:35:00	N°	Nombre de la estación	Acumulado (mm)
Fecha fin: 2019-04-23	Hora fin: 21:59:00	324	E.R Jamundi - Pluviografica	50.8
Duración evento	8 horas 24 min	31	Colegio Jose Manuel Sierra	50.55
Mayor intensidad de lluvia		5	I.E Santa Elena	46.48
Magnitud	167.64 mm/hora Hora: 15:38:00	88	CUIDA Juan Cojo	29.21
Estación	5. I.E Santa Elena	66	I.E San Andres (Sede El Socorro)	28.19
Municipio	Medellin, None	189	Pluviografica La Sanin	26.92
Mayor registro de lluvia acumulada		50	Universidad CES (Sabaneta)	24.13
Magnitud	50.8 mm	146	Club del adulto mayor - Sabaneta	23.37
Estación	324. E.R Jamundi - Pluviografica	323	Acueducto Hatillo - Pluviografica	21.84
Municipio	Girardota, None	44	I.E Villa Turbay	20.07
Descripción del evento de precipitación		234	I.E Manuel Jose Caicedo - Pluviometro	17.78
<p>El evento inicia a las 13:35 con núcleos de poca extensión pero alta intensidad en Girardota y Barbosa. Posteriormente (14:27) se desarrollaban otros sistemas en el occidente de Medellín y Bello y al oriente de Envigado y Caldas. Minutos más tarde, sobre la ladera oriental, ingresaba un sistema de altas intensidades y extensión, proveniente del oriente Antioqueño, el cual generó lluvias por más de dos horas en el oriente de Medellín. A las 17:44, el sistema lentamente fue desplazándose hacia el norte y se une a lluvias de alta intensidad ya presentes en el municipio de Girardota y Barbosa. A su vez, un núcleo de alta intensidad se desprende del sistema que se mantenía en las cuencas Santa Elena y Piedras Blancas y en su desplazamiento hacia el occidente ocasiona lluvias en el casco urbano de Envigado, Sabaneta, Itagüí y La Estrella. Para las 19:27 el sistema en Envigado se ha disipado y las lluvias en el norte han disminuido su extensión e intensidad a baja, localizándose entre los municipios de Barbosa y Girardota. Finalmente las precipitaciones se disipan a las 21:58.</p>		65	I.E Las Lomitas	17.02
		30	Salon Social Barbosa	17.02
		334	Manuel Mejia Vallejo - pluviografica	16.51
		34	I.E La Doctora	16.51
		369	Metro la estrella - Pluviografica	15.75
		184	Miraflores	15.49
		278	Vereda Potrerito - Pluviografica	13.97
		127	I.E. Manuel Jose Sierra - Sede la Holanda	13.46
		47	Villa Nueva Sede La Luz	12.7
		193	Fuente Clara - Pluviometro	11.43
		244	Bomberos Envigado - Pluvio	10.16
		55	I.E Reino de Belgica	9.08
		49	Colegio Latino (Av. Las Palmas)	7.11
		26	Escuela Rural El Plan	6.6
		287	Represa piedras blancas - Pluvio	6.35
		64	Ecoparque La Romera	6.1
289	Seminario Redemptoris - Pluviografica	5.08		
328	Escuela Ingenieros Envigado - Pluviografica	5.08		



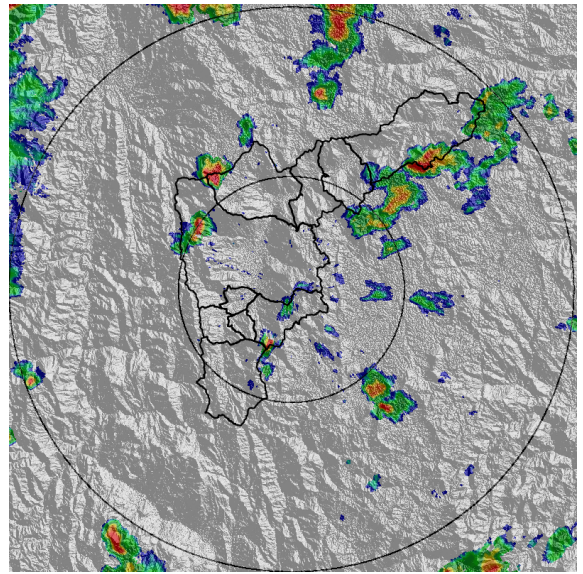
IMÁGENES DEL RADAR METEOROLÓGICO

FECHA: 2019-04-23

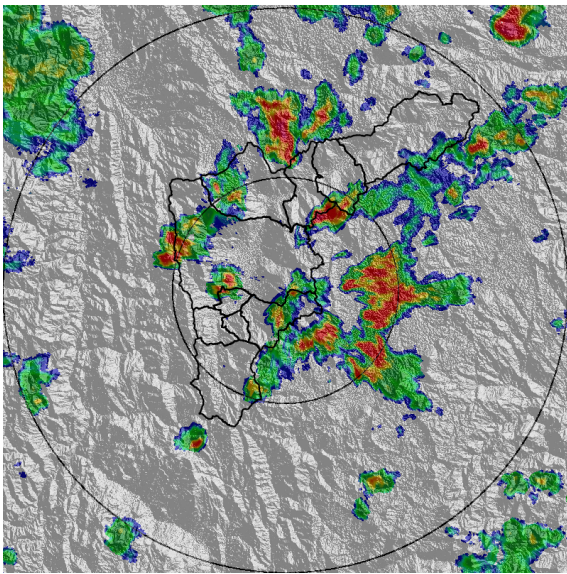
EVENTO N: 1669



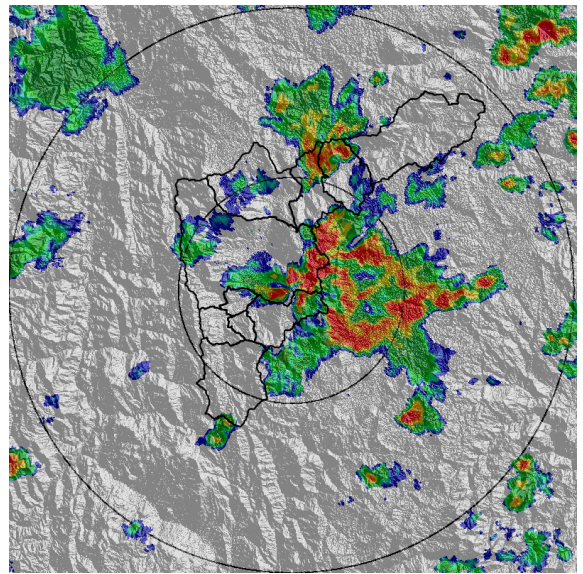
(a) 2019-04-23 13:35



(b) 2019-04-23 14:22



(c) 2019-04-23 15:03



(d) 2019-04-23 15:29

Teléfono: (+57 4) 4341987 | Dirección Calle 50 71 - 147 Medellín - Colombia



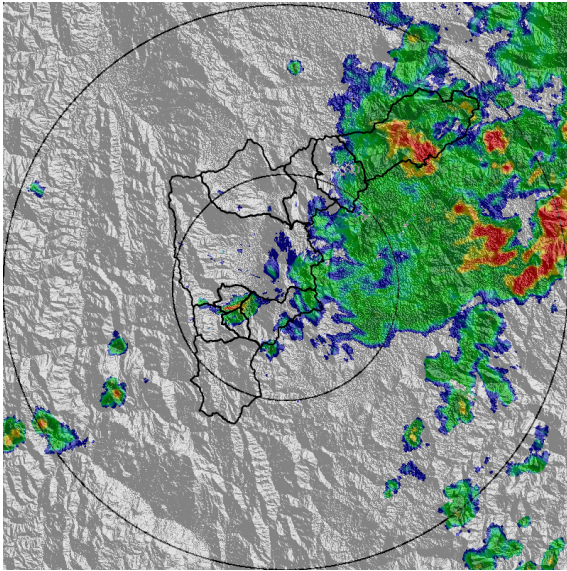
Con el apoyo de:



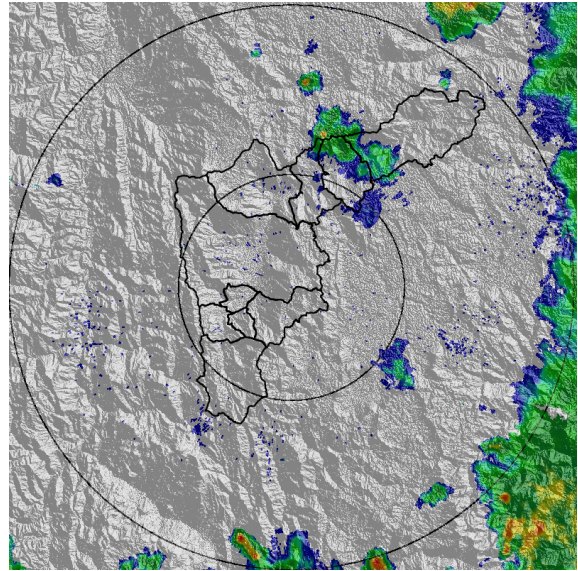
Un proyecto de:



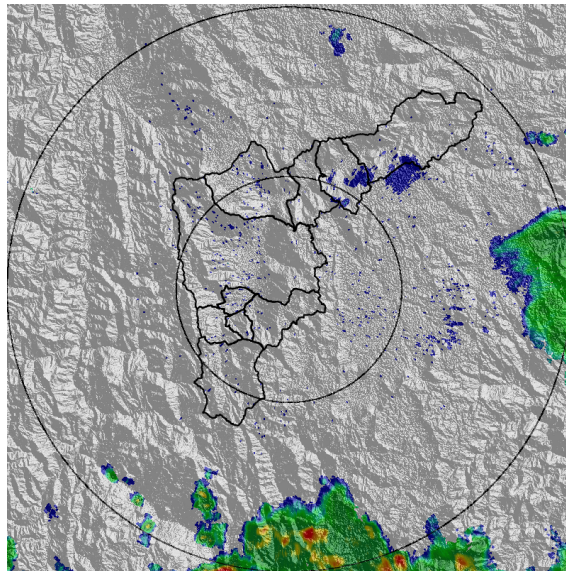
Alcaldía de Medellín



(e) 2019-04-23 17:08



(f) 2019-04-23 20:03



(g) 2019-04-23 21:53

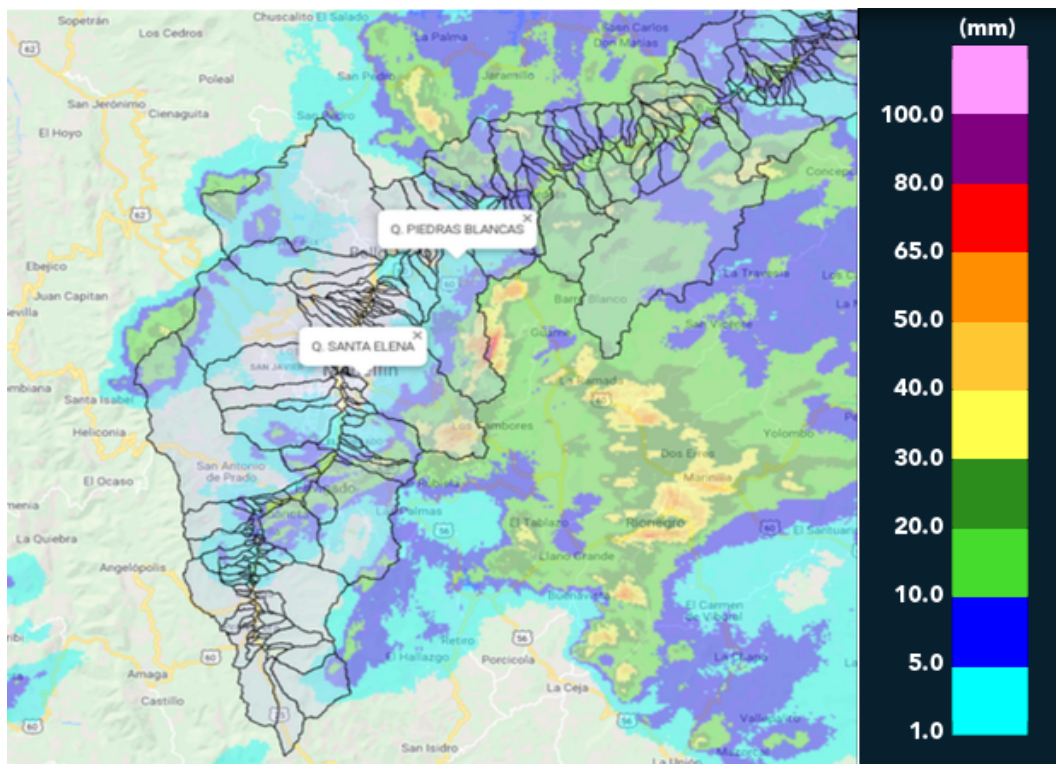


MAPA ACUMULADO RADAR

FECHA: 2019-04-23

EVENTO N: 1669

Los mayores acumulados de precipitación de radar se registraron sobre las cuencas de las quebradas Piedras Blancas y Santa Elena, en el corregimiento de Santa Elena - Medellín, con valores entre los 40 y menos de 65 mm. Otras cuencas al norte del Valle como la de la quebrada Ovejas y algunas aledañas registran acumulados máximos entre 20 y menos de 40 mm.



(h) Mapa de acumulados de lluvia radar durante el evento

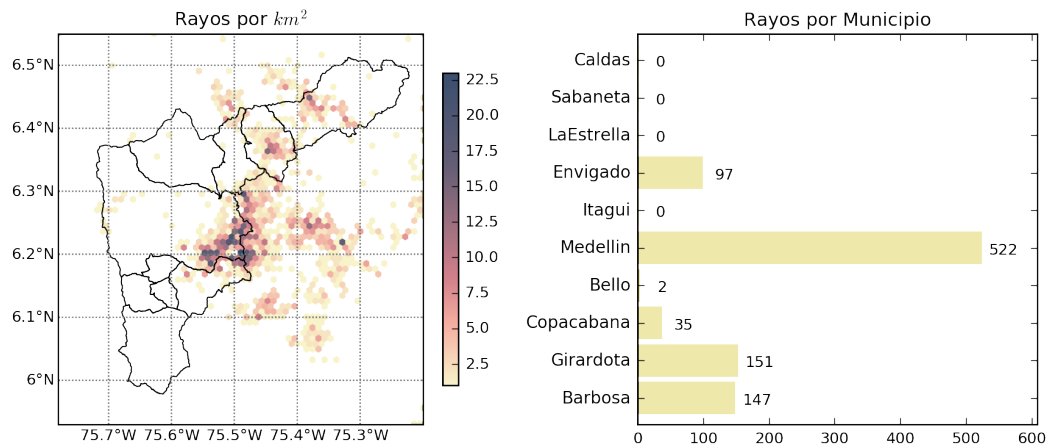


MAPA DESCARGAS ELÉCTRICAS

FECHA: 2019-04-23

EVENTO N: 1669

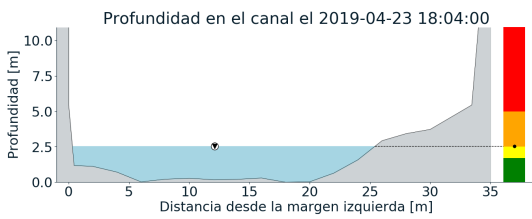
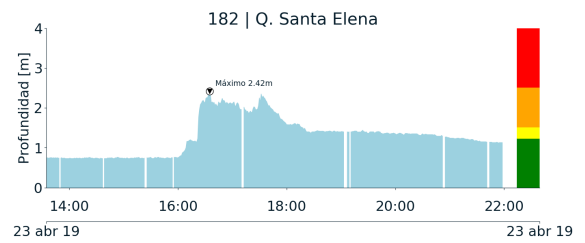
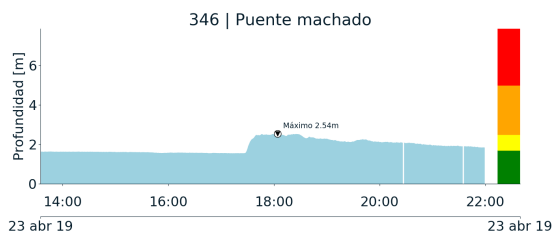
Se registraron 954 dentro del Valle, 522 se presentaron en el municipio de Medellín, principalmente en el corregimiento de Santa Elena.



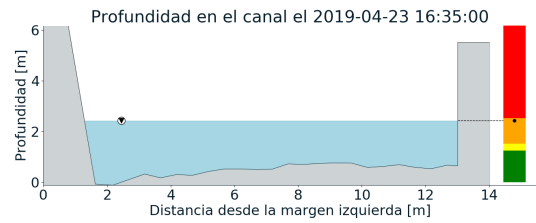
(i) Mapa de descargas eléctricas durante el evento



RESUMEN DE REGISTROS DE NIVEL				
Estación	Ubicación	Pico de la hidrografa [m]	Fecha y Hora	Máximo nivel de riesgo alcanzado
346. Puente machado	Copacabana - Comuna 10	2.54	2019-04-23 18:04:00	Naranja
182. Q. Santa Elena	Medellin - 08 Villa Hermosa	2.42	2019-04-23 16:04:00	Naranja



(j)



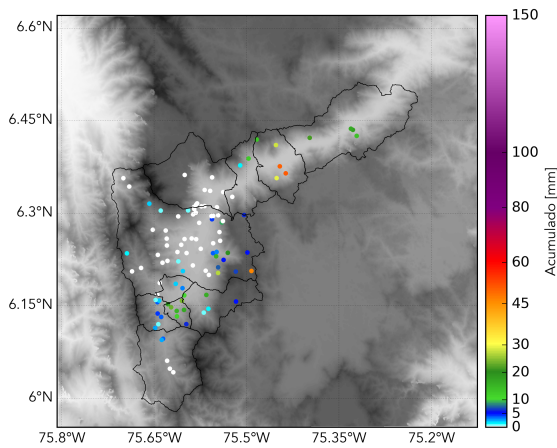
(k)



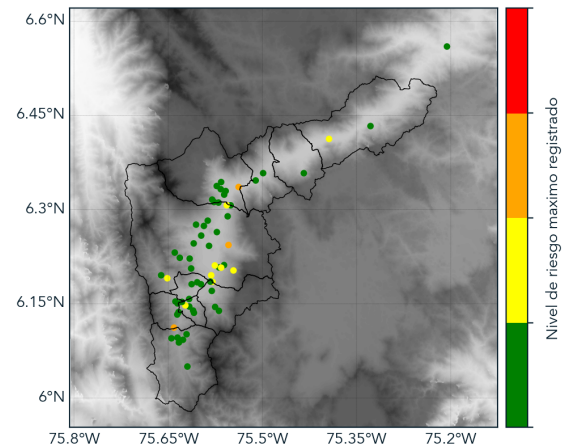
RESUMEN REDES DE MONITOREO

FECHA: 2019-04-23

EVENTO N: 1669



(l) Boletín Precipitación



(m) Boletín Nivel

Elaborado por: Rosa Giraldo - Estafanía López
Área Operacional
Sistema de Alerta Temprana
www.siatamedellin.gov.co / @siatamedellin
Teléfono: 4341987 - 4341993

Teléfono: (+57 4) 4341987 | Dirección Calle 50 71 - 147 Medellín - Colombia



Con el apoyo de:



Un proyecto de:



Alcaldía de Medellín