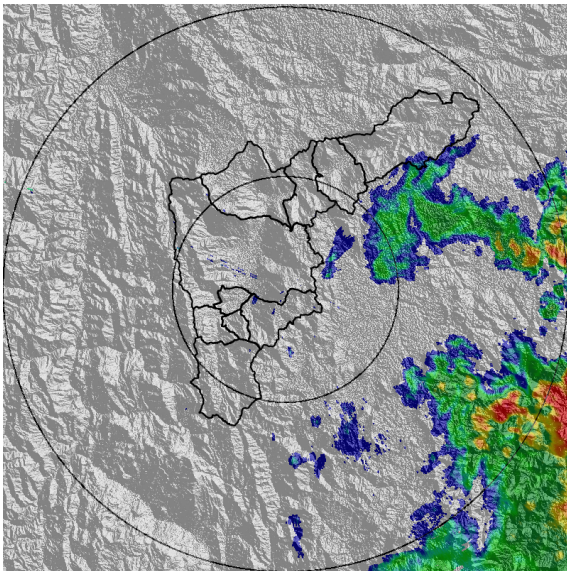




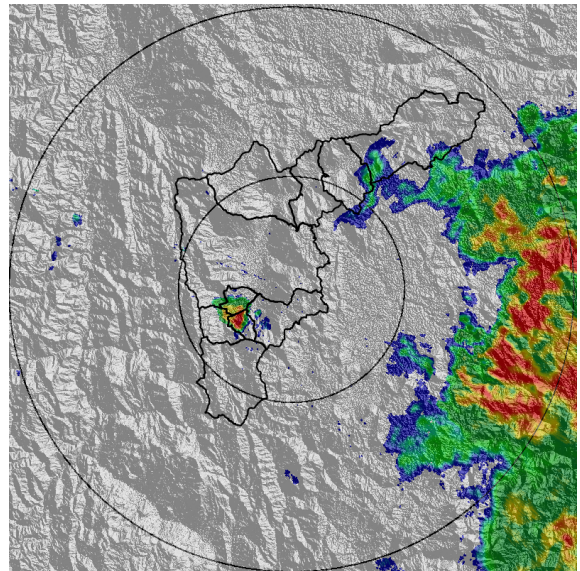
IMÁGENES DEL RADAR METEOROLÓGICO

FECHA: 2019-02-14

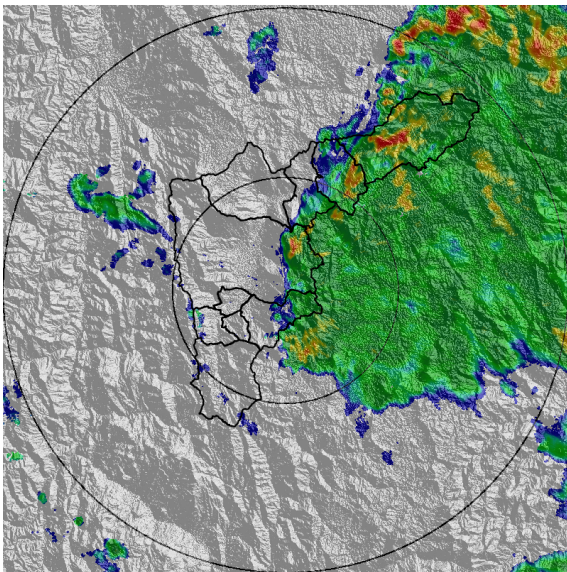
EVENTO N: 1606



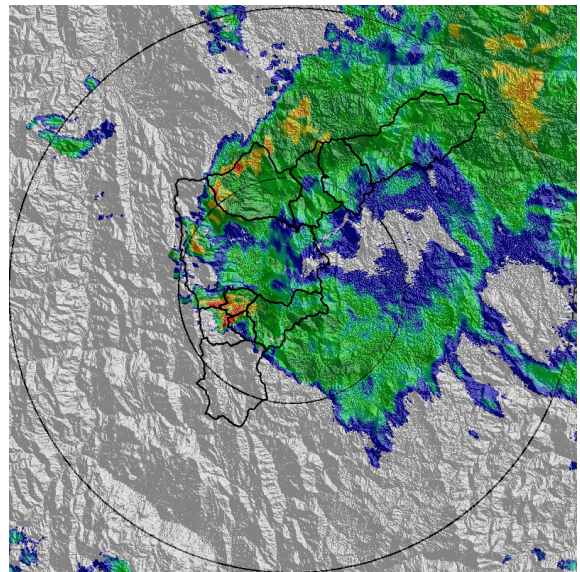
(a) 2019-02-14 02:45



(b) 2019-02-14 03:16



(c) 2019-02-14 04:45



(d) 2019-02-14 05:26

Teléfono: (+57 4) 4341987 | Dirección Calle 50 71 - 147 Medellín - Colombia



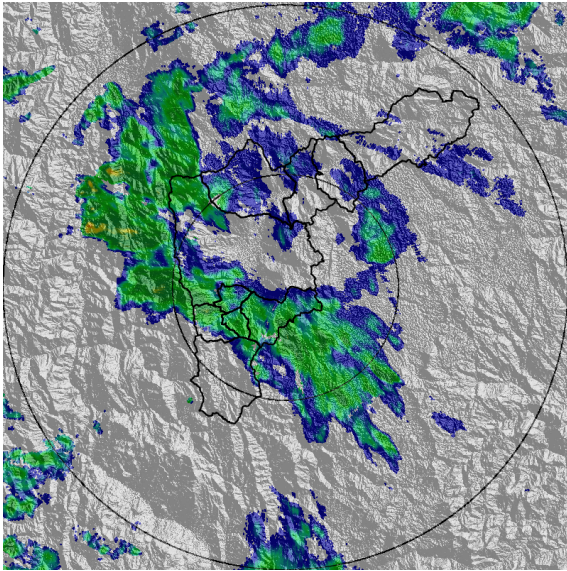
Con el apoyo de:



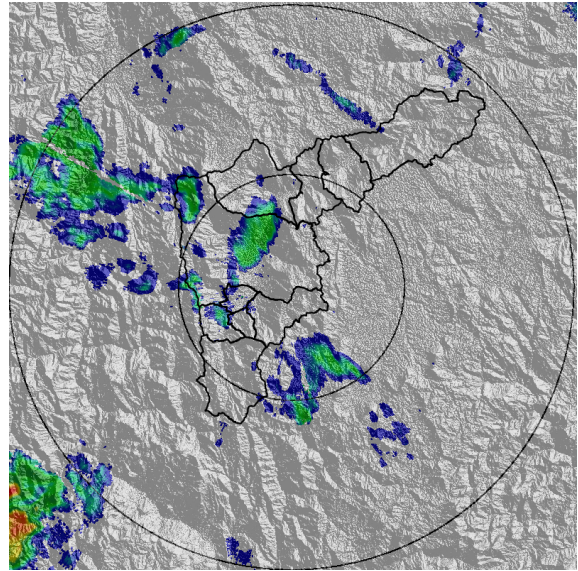
Un proyecto de:



Alcaldía de Medellín



(e) 2019-02-14 06:18



(f) 2019-02-14 07:10

Teléfono: (+57 4) 4341987 | Dirección Calle 50 71 - 147 Medellín - Colombia



Con el apoyo de:



Un proyecto de:



Alcaldía de Medellín

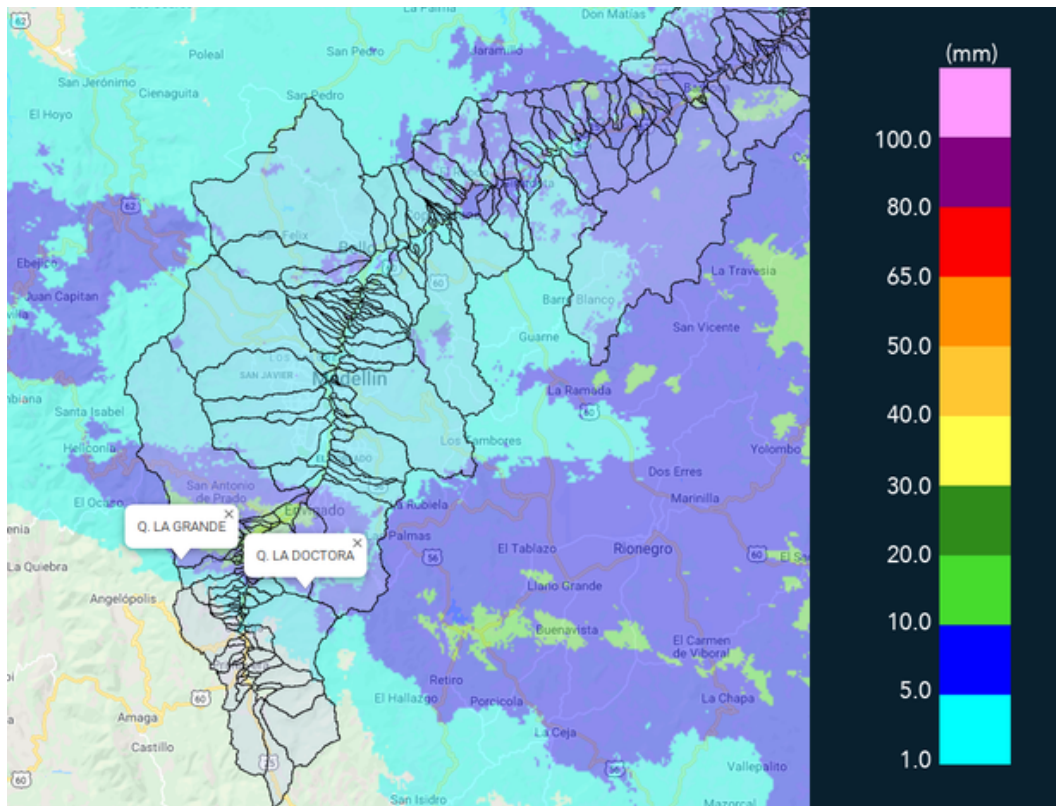


MAPA ACUMULADO RADAR

FECHA: 2019-02-14

EVENTO N: 1606

Los mayores acumulados se presentaron en las quebradas La Doctora y La Grande, con valores entre 10 y 30 mm.



(g) Mapa de acumulados de lluvia radar durante el evento

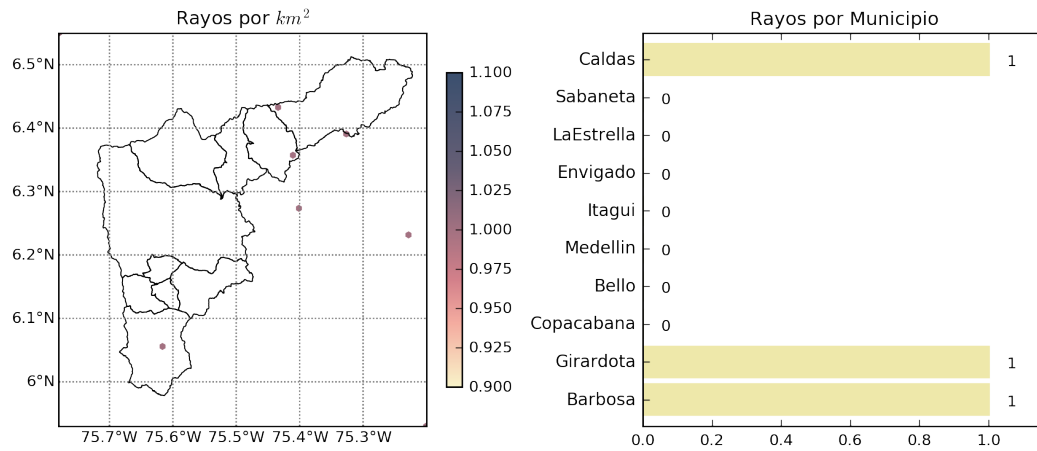


MAPA DESCARGAS ELÉCTRICAS

FECHA: 2019-02-14

EVENTO N: 1606

Durante el evento se presentaron 3 descargas eléctricas, una en Girardota, Barbosa y Caldas.



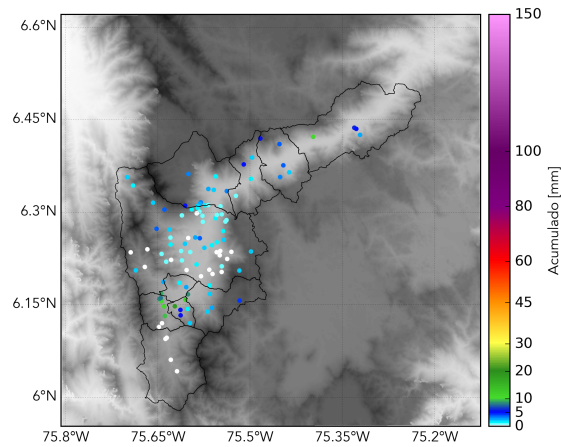
(h) Mapa de descargas eléctricas durante el evento



RESUMEN REDES DE MONITOREO

FECHA: 2019-02-14

EVENTO N: 1606



(i) Boletín Precipitación

Elaborado por: Jorge Andres Mayo-Estefania Lopez Uribe
Área Operacional
Sistema de Alerta Temprana
www.siat.gov.co / @siatamedellin
Teléfono: 4341987 - 4341993