



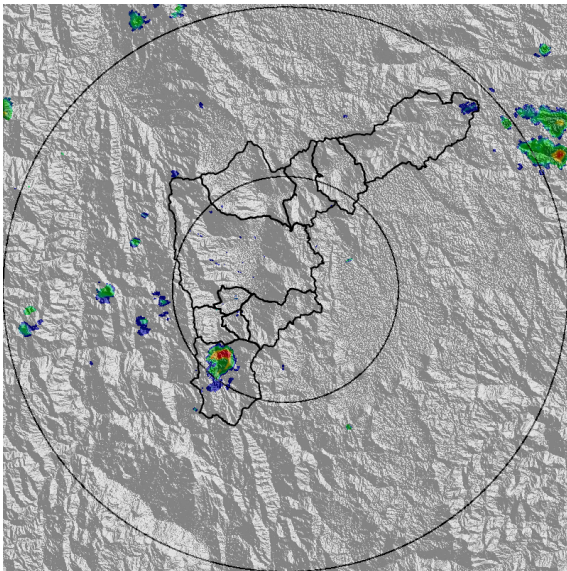
REGISTRO DE EVENTOS DE PRECIPITACIÓN					
FECHA: 2018-11-21		EVENTO N: 1570			
<b>Caracterización de los eventos</b>		<b>Estaciones que registraron el evento</b>			
Fecha inicio: 2018-11-21	Hora inicio: 10:20:00	N°	Nombre de la estación		
Fecha fin: 2018-11-21	Hora fin: 18:40:00	43	Escuela Rural Quebrada Larga		
Duración evento	8 horas 20 min	49	Colegio Latino (Av. Las Palmas)		
<b>Mayor intensidad de lluvia</b>		33	Santa Maria Goretti		
Magnitud	115.82 mm/hora Hora: 13:57:00	5	I.E Santa Elena		
Estación	5. I.E Santa Elena	3	Escuela Rural Yarumalito		
Municipio	Medellin,	253	Parque 3 Aguas - Pluvio		
<b>Mayor registro de lluvia acumulada</b>		65	I.E Las Lomitas		
Magnitud	31.24 mm	193	Fuente Clara - Pluviometro		
Estación	43. Escuela Rural Quebrada Larga	171	Escombrera Mocatan - Pluvio		
Municipio	Medellin,	26	Escuela Rural El Plan		
<b>Descripción del evento de precipitación</b>		41	Comisaria El Poblado		
<p>Inicia con la formación de sistemas de poca extensión en el centro de Caldas, los cuales alcanzan altas intensidades rápidamente en la zona urbana a medida que se desplazan hacia el nor-occidente. Antes de que estos sistemas salieran del Valle, ingresan desde el oriente sistemas con intensidades bajas a moderadas a Barbosa y Girardota, los cuales se desplazaron hacia el sur-occidente ingresando a la ladera oriental de Copacabana, Bello y Medellín con bajas intensidades. Desde el oriente, ingresa un sistema a Envigado que se extiende hacia Medellín, uniéndose con los sistemas existentes y alcanzando altas intensidades al sur de Santa Elena, en El Poblado y Guayabal. Estos sistemas se extienden hacia el sur-occidente, alcanzando altas intensidades en los corregimientos de Altavista, San Antonio de Prado y Palmitas en Medellín; y al sur de Envigado y Sabaneta, donde se une a un sistema formado en Caldas, alcanzando altas intensidades en la zona urbana de este municipio y en La Estrella. Estos sistemas de disiparon a medida que salían del Valle por el occidente; mientras que ingresaron sistemas de intensidades bajas a moderadas a los municipios del norte del Valle los cuales se disiparon a las 18:40 en la zona urbana de Bello.</p>		184	Miraflores		
		44	I.E Villa Turbay		
		38	Casa Cultura La Estrella		
		56	I.E Inem Jose Felix de Restrepo Sede Santa Catalina		
		320	Palmitas potrera - Pluvio		
		261	Deslizamiento La raya - Pluviografica		
		34	I.E La Doctora		
		230	Alcaldia La Estrella - Pluvio		
		289	Seminario Redemptoris - Pluviografica		
		288	Colegio Waldorf - Pluviografica		
		81	Bomberos Guayabal		
		334	Manuel Mejia Vallejo - pluviografica		
		4	I.E Hector Rogelio Montoya		
		46	I.E La Milagrosa		
		229	Alcaldia La Estrella - Thies		
		61	Planta de Agua Bocatoma		
		36	Colegio Concejo de Itagui		



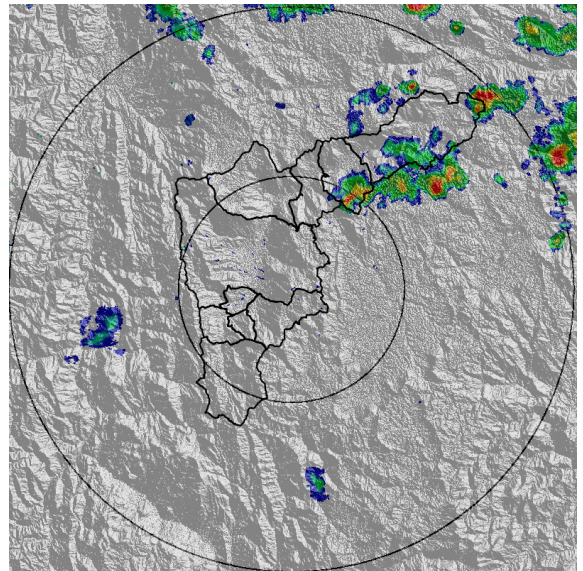
IMÁGENES DEL RADAR METEOROLÓGICO

FECHA: 2018-11-21

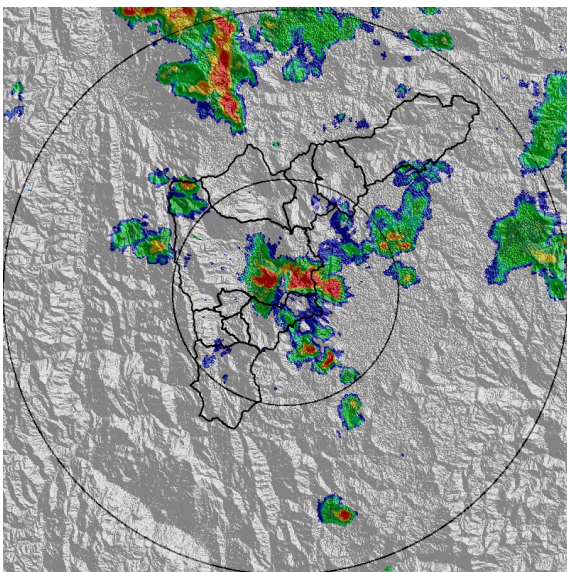
EVENTO N: 1570



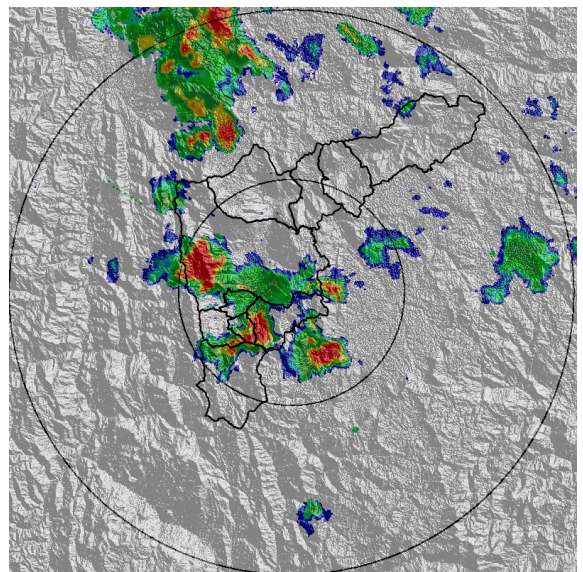
(a) 2018-11-21 10:32



(b) 2018-11-21 12:21



(c) 2018-11-21 14:00



(d) 2018-11-21 14:31

Teléfono: (+57 4) 4341987 | Dirección Calle 50 71 - 147 Medellín - Colombia



Con el apoyo de:

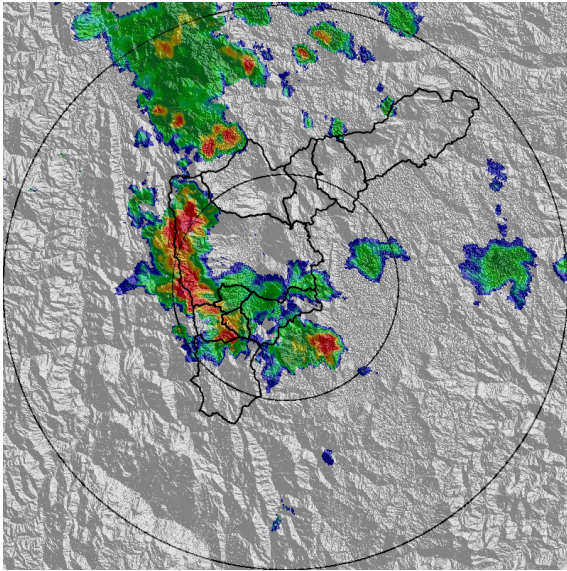


Un proyecto de:

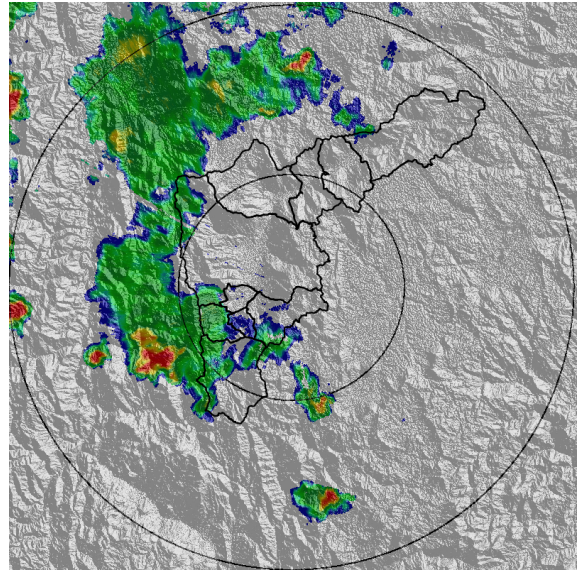


Alcaldía de Medellín

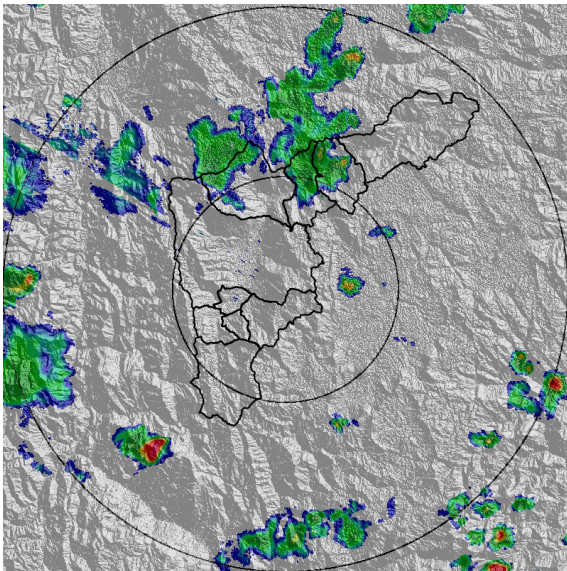




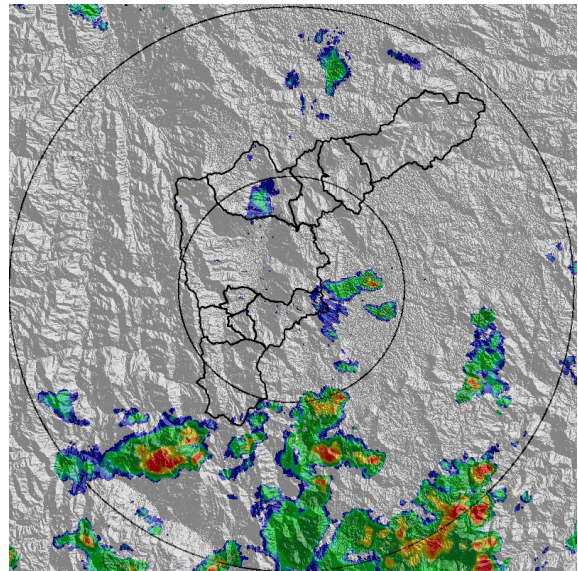
(e) 2018-11-21 14:52



(f) 2018-11-21 15:49



(g) 2018-11-21 17:33



(h) 2018-11-21 18:31

Teléfono: (+57 4) 4341987 | Dirección Calle 50 71 - 147 Medellín - Colombia



Con el apoyo de:



Un proyecto de:



Alcaldía de Medellín

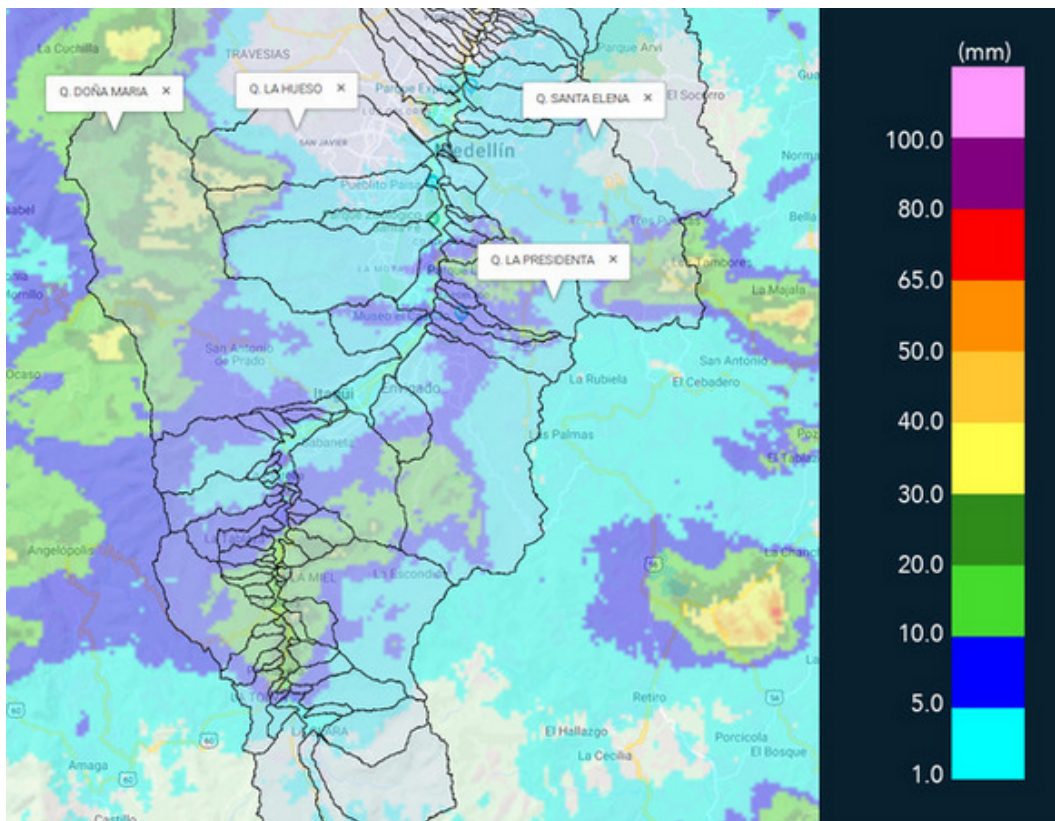


MAPA ACUMULADO RADAR

FECHA: 2018-11-21

EVENTO N: 1570

Los máximos acumulados de precipitación registrados por el radar ocurrieron en las cuencas de las quebradas Doña María (San Antonio de Prado), La Hueso (Medellín), Santa Elena (Medellín) y La Presidenta (El Poblado) con valores entre 20 y 50 mm.



(i) Mapa de acumulados de lluvia radar durante el evento



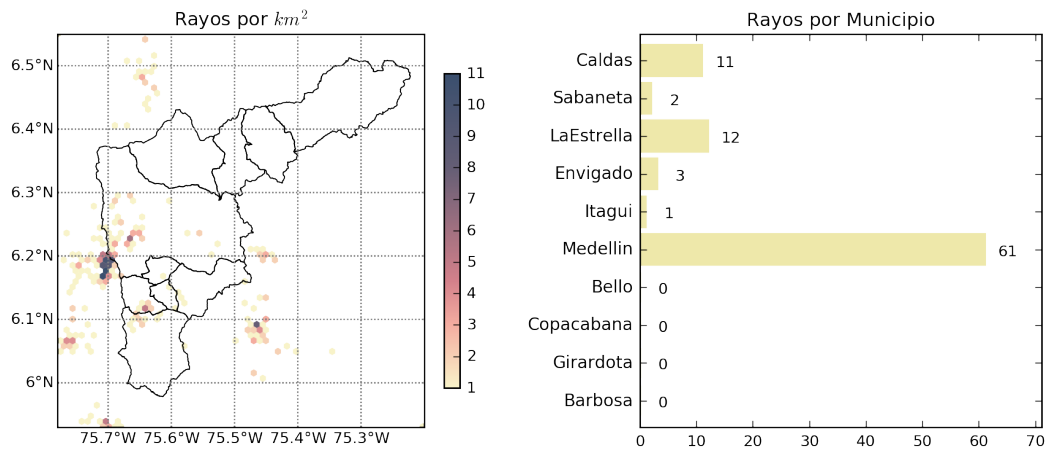


MAPA DESCARGAS ELÉCTRICAS

FECHA: 2018-11-21

EVENTO N: 1570

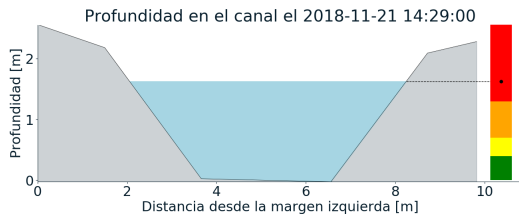
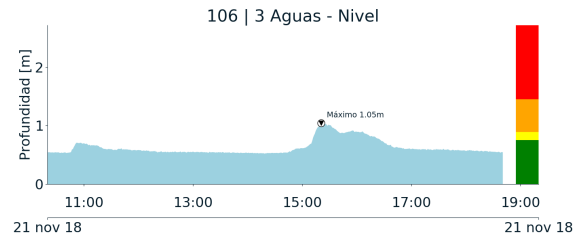
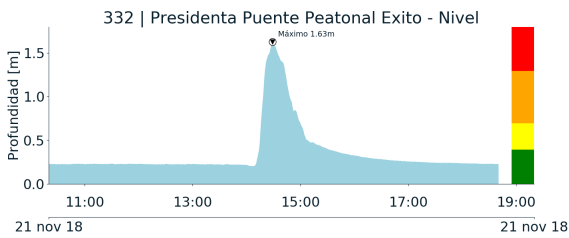
Se registraron 90 descargas eléctricas tipo nube tierra, concentradas principalmente en el occidente de Medellín, en Caldas y La Estrella.



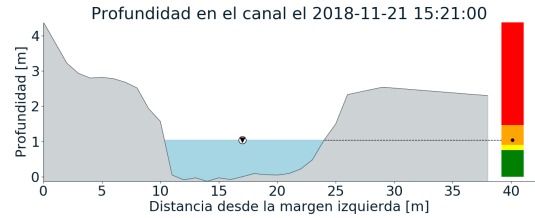
(j) Mapa de descargas eléctricas durante el evento



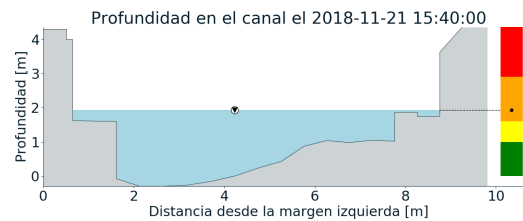
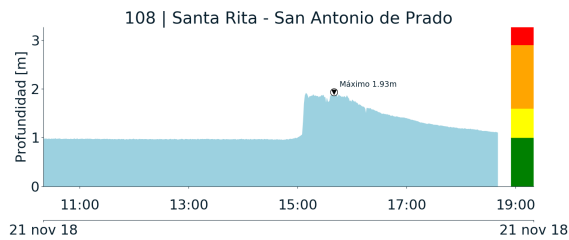
RESUMEN DE REGISTROS DE NIVEL				
Estación	Ubicación	Pico de la hidrografa [m]	Fecha y Hora	Máximo nivel de riesgo alcanzado
332. Presidenta Puentes Peatonal Exito - Nivel	Medellín - 14 El Poblado	1.63	2018-11-21 14:11:00	Rojo
108. Santa Rita - San Antonio de Prado	Medellín	1.93	2018-11-21 15:11:00	Naranja
106. 3 Aguas - Nivel	Caldas	1.05	2018-11-21 15:11:00	Naranja



(k)



(l)



(m)

Teléfono: (+57 4) 4341987 | Dirección Calle 50 71 - 147 Medellín - Colombia



Con el apoyo de:



Un proyecto de:



Alcaldía de Medellín

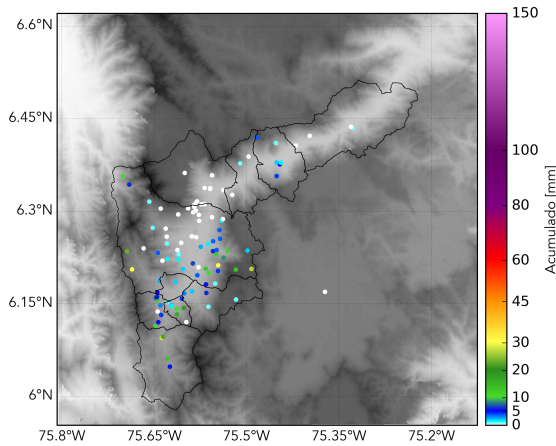




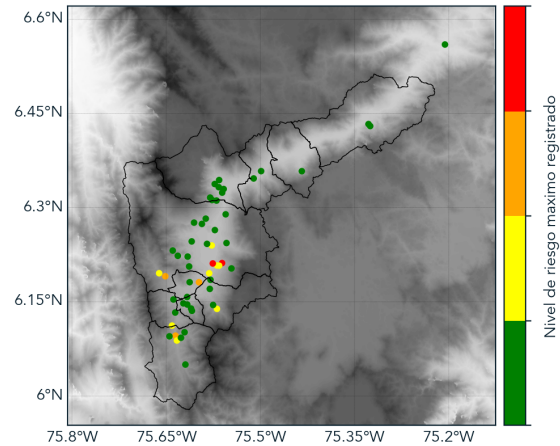
RESUMEN REDES DE MONITOREO

FECHA: 2018-11-21

EVENTO N: 1570



(n) Boletín Precipitación



(o) Boletín Nivel

Elaborado por: Andrés Felipe Bilbao - Jorge Andrés Mayo  
 Área Operacional  
 Sistema de Alerta Temprana  
[www.siatamedellin.gov.co](http://www.siatamedellin.gov.co) / @siatamedellin  
 Teléfono: 4341987 - 4341993