



REGISTRO DE EVENTOS DE PRECIPITACIÓN

FECHA: 2018-11-10	EVENTO N: 1554
-------------------	----------------

Caracterización de los eventos		Estaciones que registraron el evento		
Fecha inicio: 2018-11-10	Hora inicio: 11:13:00	Nº	Nombre de la estación	Acumulado (mm)
Fecha fin: 2018-11-10	Hora fin: 17:27:00	57	Escuela la Clara	14.22
Duración evento	6 horas 14 min	35	I.E Joaquin Vallejo Arbelaez	13.97
Mayor intensidad de lluvia		16	I.E Ramon Munera Lopera	12.95
Magnitud	51.82 mm/hora Hora: 15:11:00	58	Escuela Luis Javier Garcia Isaza	10.41
Estación	16. I.E Ramon Munera Lopera	46	I.E La Milagrosa	9.4
Municipio	Medellin, 03 Manrique	211	La Ladera	8.89
Mayor registro de lluvia acumulada		129	Colegio Divino Salvador	7.62
Magnitud	14.22 mm	22	Escuela La Capilla del Rosario	7.37
Estación	57. Escuela la Clara	171	Escombrera Mocatan - Pluvio	6.86
Municipio	Caldas,			

**Descripción del evento de precipitación**

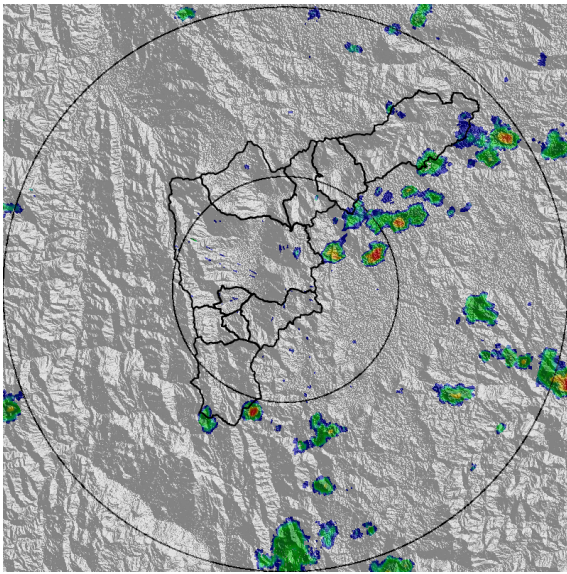
El evento inició con el ingreso de varios sistemas de precipitación de poca extensión y baja intensidad a Santa Elena (Medellín), provenientes del Oriente cercano; estos sistemas se fueron expandiendo y aumentando de intensidad a medida que se desplazaban hacia el Sur-occidente, afectando también a Barbosa y a los demás municipios del Sur del Valle con bajas a moderadas intensidades. Al mismo tiempo, sistemas formados en El Retiro y Santa Bárbara, ingresaron a Caldas y posteriormente se unificaron con los demás sistemas dentro del Valle. Estos sistemas desarrollaron núcleos de alta intensidad en Envigado (Sur), Caldas y Medellín. Durante las primeras horas de la tarde, continuaron ingresando por las laderas del Valle numerosos sistemas de poca extensión y baja intensidad, solo algunos de estos aumentaron de extensión e intensidad afectando principalmente con altas intensidades a Bello, el costado Occidental de Medellín y a la zona Norte de Santa Elena (Medellín); el núcleo de alta intensidad que afectó a este corregimiento incrementó rápidamente de extensión e ingresó parcialmente a la zona urbana del municipio, las altas intensidades persistieron por más de media hora en el sitio y asociadas a estas se presentaron algunas descargas eléctricas. Los sistemas dentro de Valle fueron perdiendo extensión e intensidad a medida que se propagaban hacia el Sur-occidente. Finalmente, el Valle de Aburrá quedó libre de precipitaciones a las 17:27.



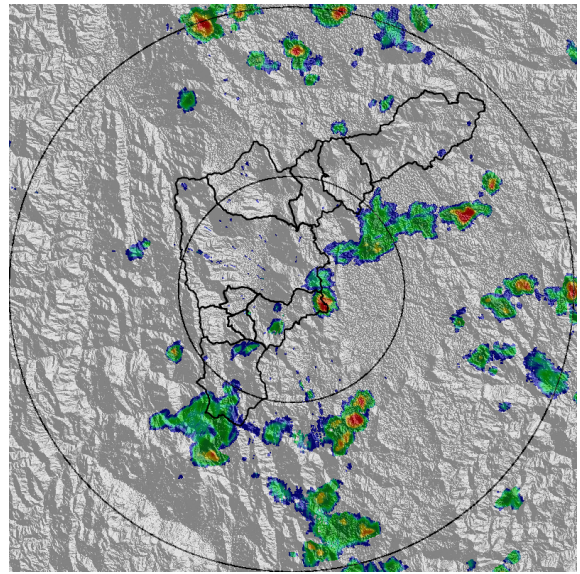
IMÁGENES DEL RADAR METEOROLÓGICO

FECHA: 2018-11-10

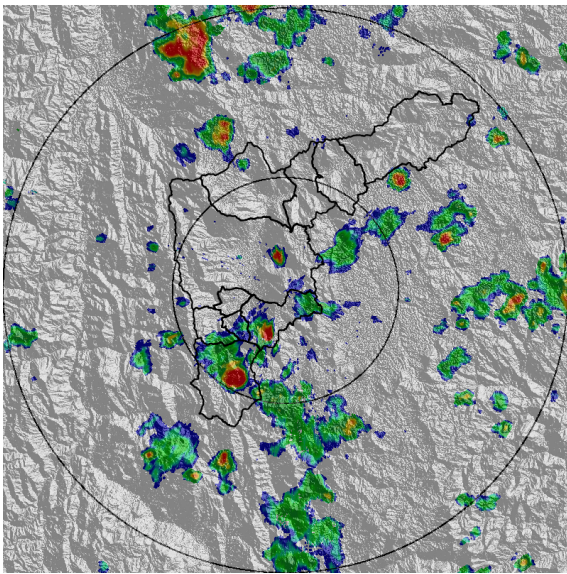
EVENTO N: 1554



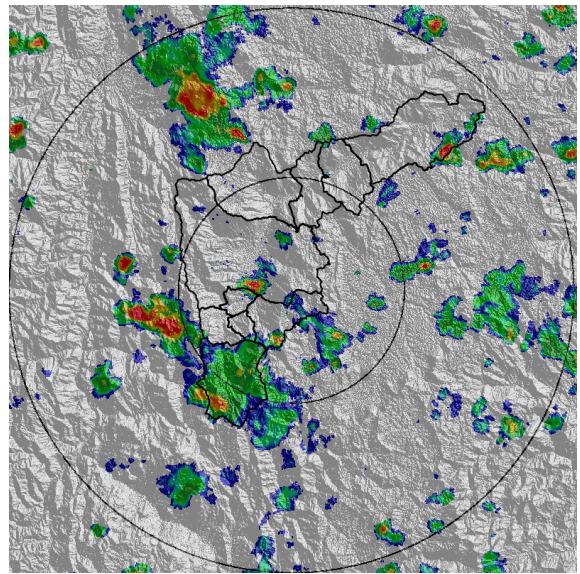
(a) 2018-11-10 11:39



(b) 2018-11-10 12:36

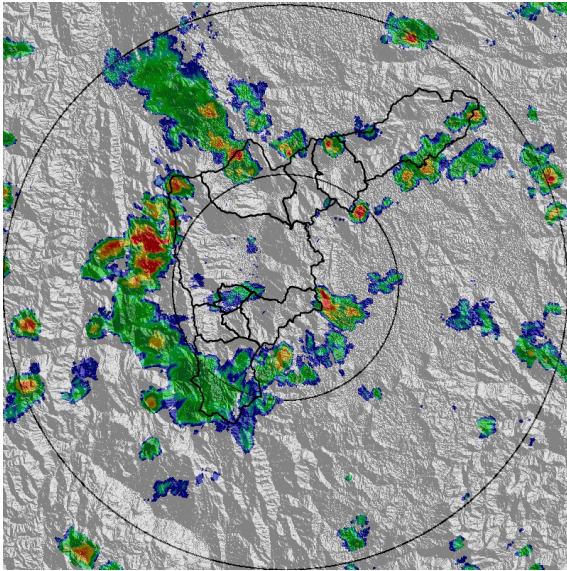


(c) 2018-11-10 13:07

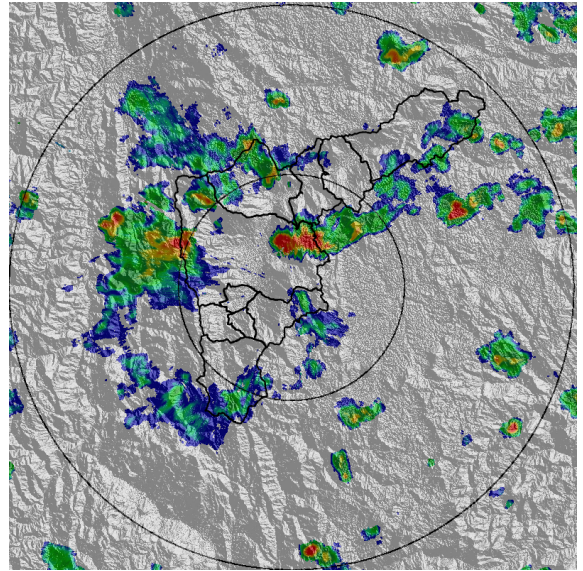


(d) 2018-11-10 13:54

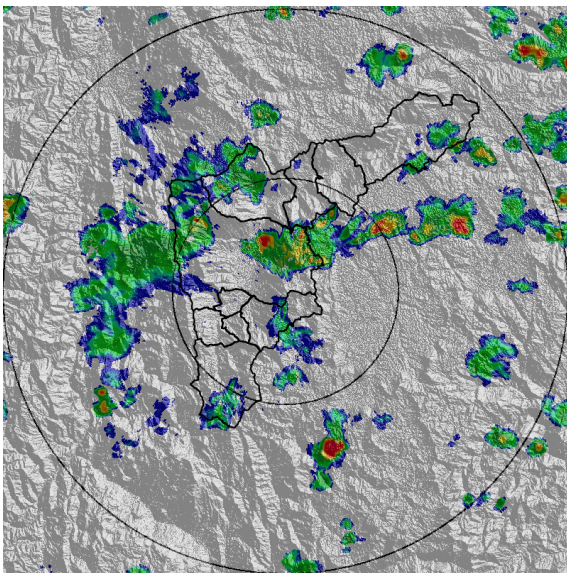
Teléfono: (+57 4) 4341987 | Dirección Calle 50 71 - 147 Medellín - Colombia



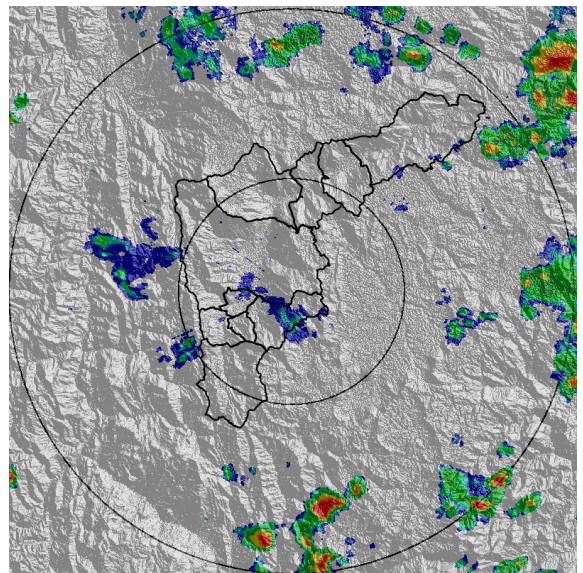
(e) 2018-11-10 14:25



(f) 2018-11-10 15:07



(g) 2018-11-10 15:27



(h) 2018-11-10 17:22

Teléfono: (+57 4) 4341987 | Dirección Calle 50 71 - 147 Medellín - Colombia



Con el apoyo de:



Un proyecto de:



Alcaldía de Medellín

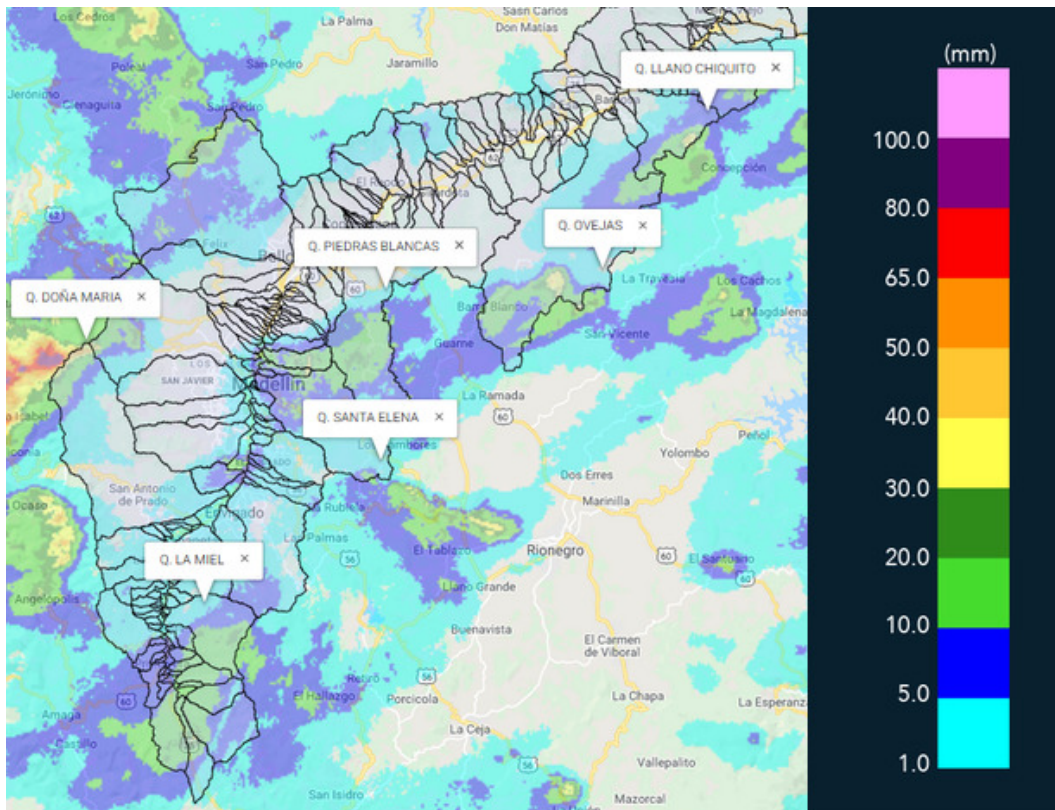


MAPA ACUMULADO RADAR

FECHA: 2018-11-10

EVENTO N: 1554

Los máximos acumulados de precipitación registrados por el radar se encuentran sobre las cuencas de las quebradas Doña María (Parte alta de San Antonio de Prado - Medellín) y Ovejas (entre Barbosa y San Vicente), con valores entre los 30 mm y 50 mm. Otras cuencas donde se registraron acumulados importantes corresponden a las quebradas Piedras Blancas y Santa Elena (Oriente de Medellín); además, de La Miel y las cuencas al Sur de ésta en el municipio de Caldas, con valores entre los 20 y 30 mm.



(i) Mapa de acumulados de lluvia radar durante el evento

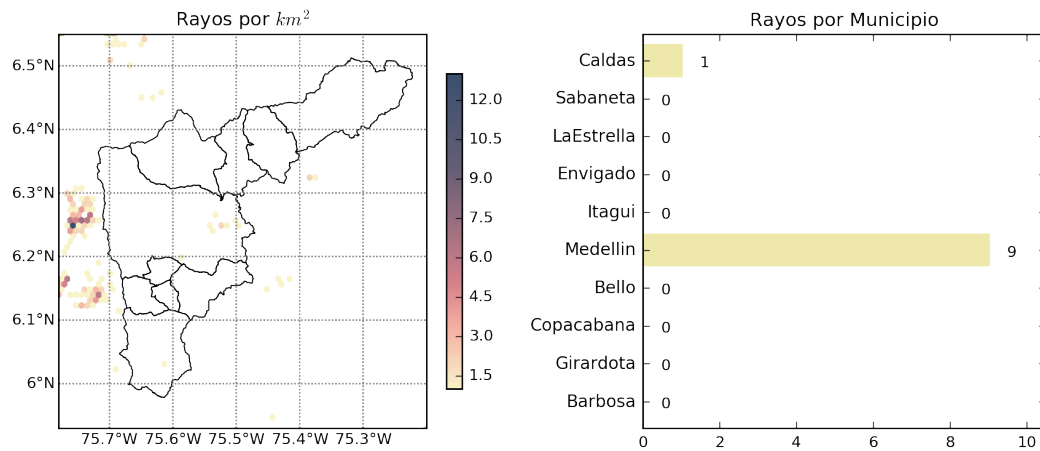


MAPA DESCARGAS ELÉCTRICAS

FECHA: 2018-11-10

EVENTO N: 1554

Se registraron 10 descargas eléctricas tipo nube tierra de las cuales 9 fueron en el Oriente de Medellín y 1 en el municipio de Caldas



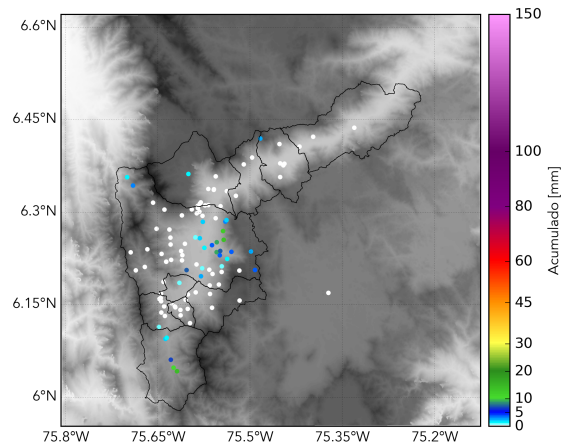
(j) Mapa de descargas eléctricas durante el evento



RESUMEN REDES DE MONITOREO

FECHA: 2018-11-10

EVENTO N: 1554



(k) Boletín Precipitación

Elaborado por: Andrés Felipe Bilbao - Jessica Velasco  
Área Operacional  
Sistema de Alerta Temprana  
[www.siatamedellin.gov.co](http://www.siatamedellin.gov.co) / @siatamedellin  
Teléfono: 4341987 - 4341993

Teléfono: (+57 4) 4341987 | Dirección Calle 50 71 - 147 Medellín - Colombia



Con el apoyo de:



Un proyecto de:



Alcaldía de Medellín