



Alcaldía de Medellín

Fecha

2013-01-30

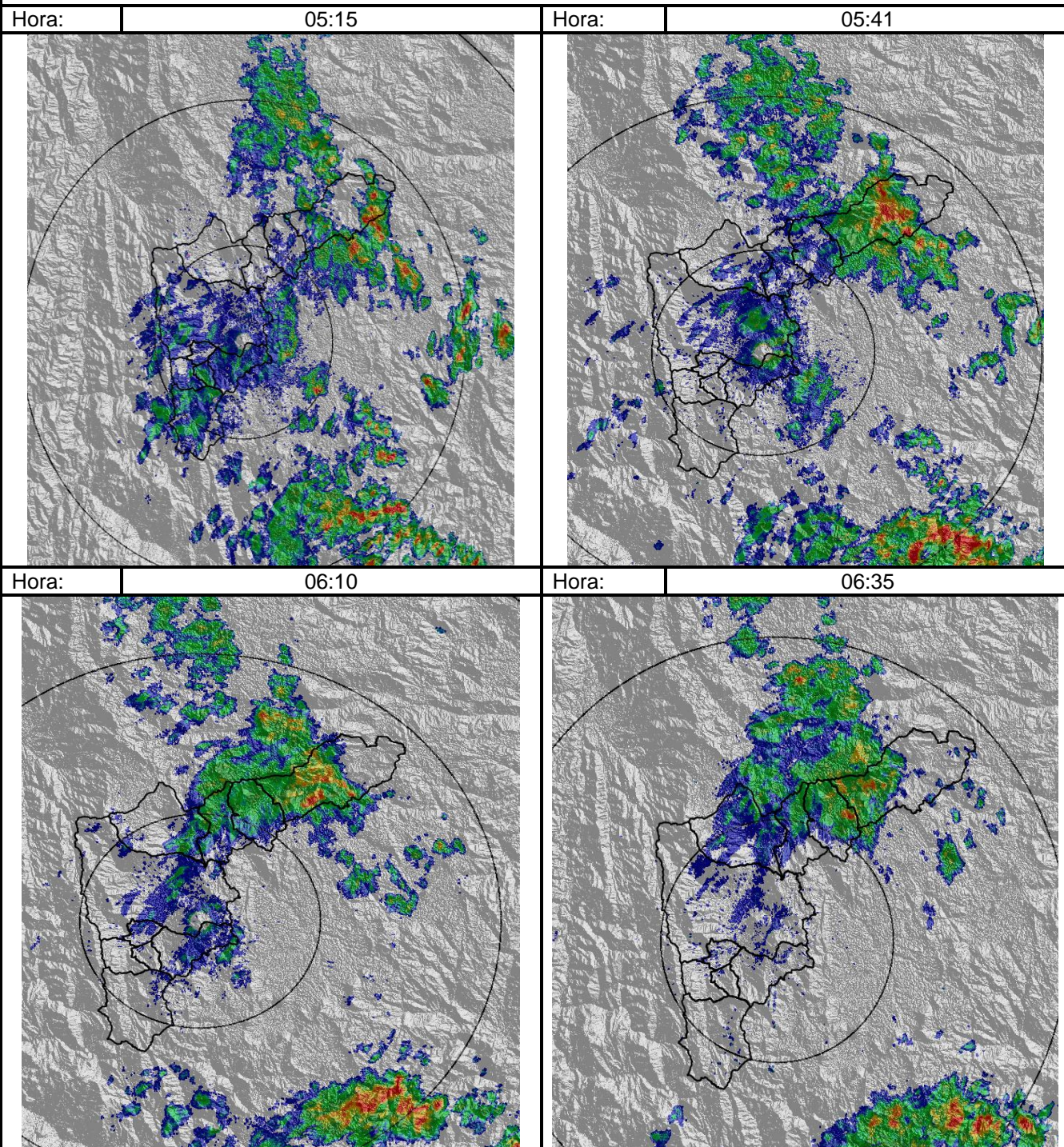
Evento N°

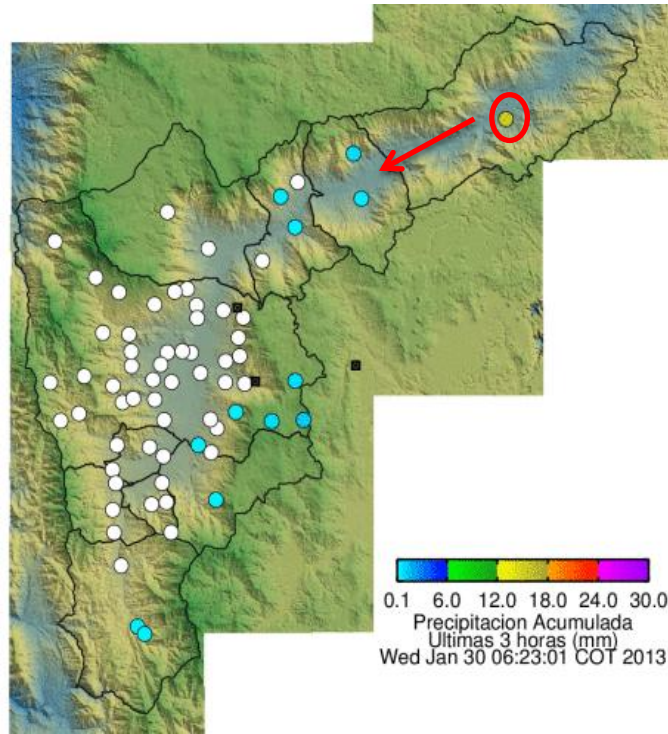
154 - 2013

REGISTRO DE EVENTOS DE PRECIPITACIÓN

Caracterización de los eventos				Estaciones que registraron el evento		
Fecha Inicio	2013-01-30	Hora Inicio	05:25	N°		Acumulado
Fecha Fin	2013-01-30	Hora Fin	06:45	30	Salón Social Barbosa	15.5 mm
Duración Evento	1 hora 20 min					
Mayor intensidad puntual de lluvia						
Magnitud	41 mm/h	Hora	05:35			
Estación	30.Salón Social Barbosa					
Comuna	Municipio de Barbosa					
Mayor registro de lluvia acumulada						
Magnitud	15.5 mm					
Estación	30.Salón Social Barbosa					
Comuna	Municipio de Barbosa					
Descripción acerca de la formación del evento						
<p>El evento de precipitación fue provocado por un sistema que ingreso por el norte del valle de aburrá, en el municipio de Barbosa, luego de desplazarse en dirección oriente-occidente desde el municipio de Concepción.</p>						
Descripción del comportamiento						
<p>Luego de ingresar por el municipio de Barbosa, el sistema se desplazó hacia el centro del valle generando precipitaciones leves en los municipios de Girardota y Copacabana.</p>						

Evolución del evento: Imágenes Reflectividad Filtrada





Elaborado por: Esneider Zapata Atehortúa.
 Área Operacional
 Sistema de Alerta Temprana
www.siat.gov.co / @siatamedellin
 Teléfono: 4341987 - 4341993

SIATA SISTEMA DE ALERTA TEMPRANA DE MEDELLÍN
ALERTAS AMBIENTALES PARA LA PREVENCIÓN DE DESASTRES

Contrato de Ciencia y Tecnología No. CD 239 de 2012 ejecutado por la Universidad Eafit para el Área Metropolitana del Valle de Aburrá y la Alcaldía de Medellín, con el apoyo de EPM e ISAGEN.