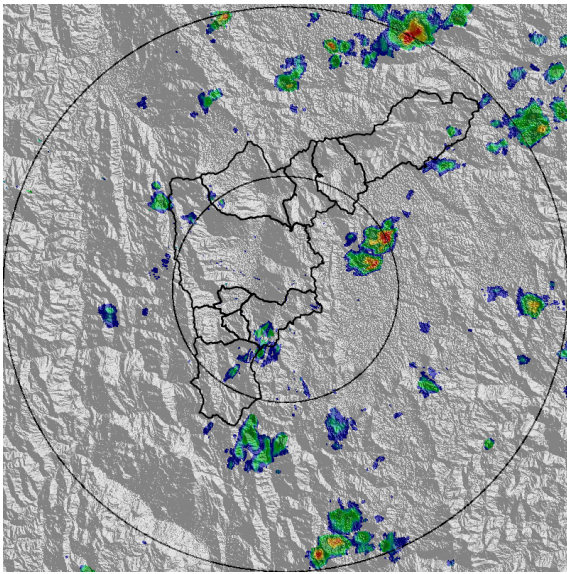




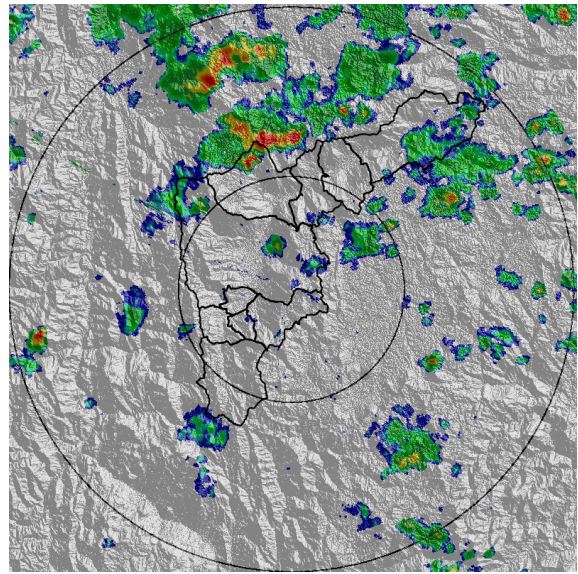
IMÁGENES DEL RADAR METEOROLÓGICO

FECHA: 2018-10-25

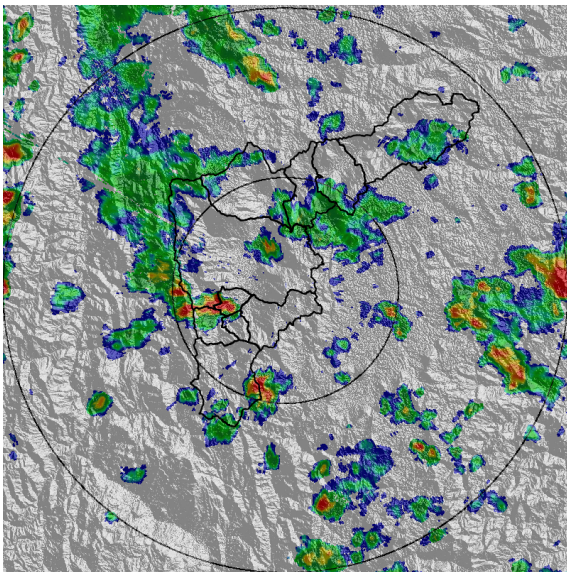
EVENTO N: 1536



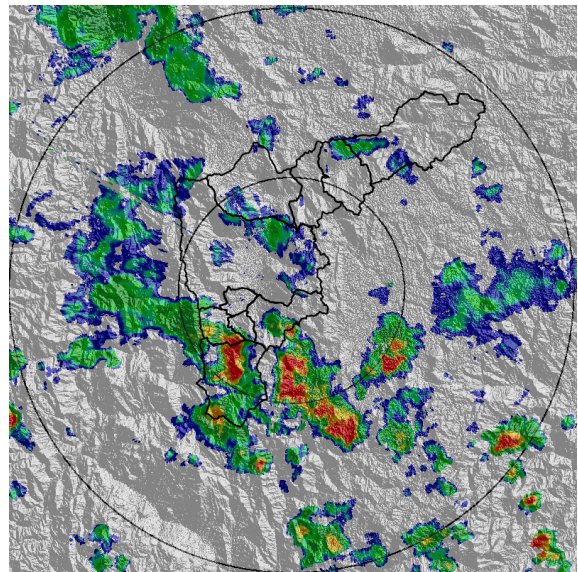
(a) 2018-10-25 11:45



(b) 2018-10-25 13:03



(c) 2018-10-25 14:32



(d) 2018-10-25 15:18

Teléfono: (+57 4) 4341987 | Dirección Calle 50 71 - 147 Medellín - Colombia



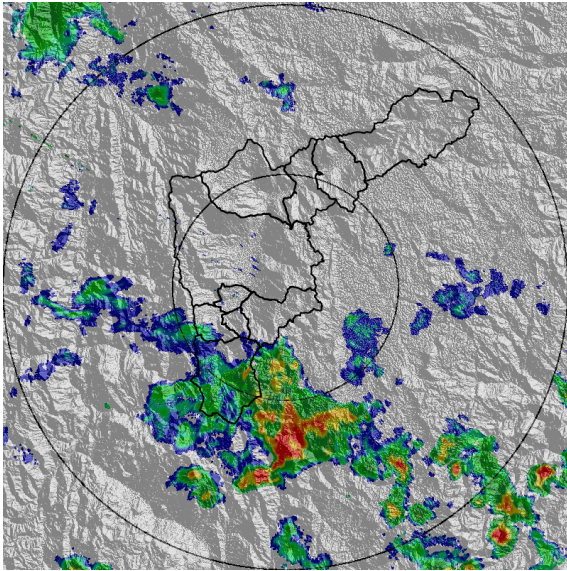
Con el apoyo de:



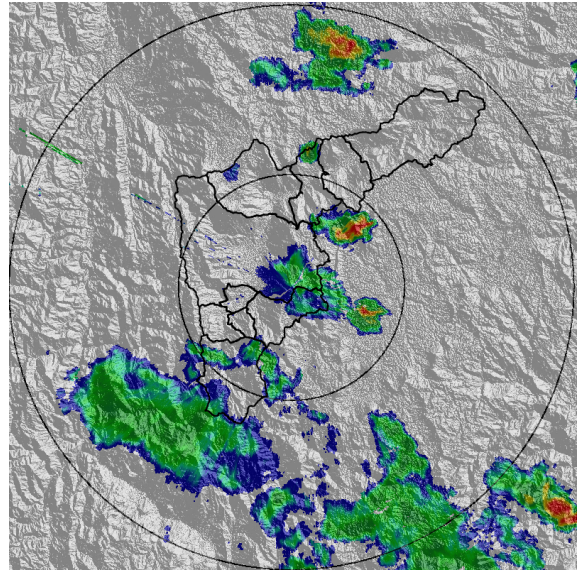
Un proyecto de:



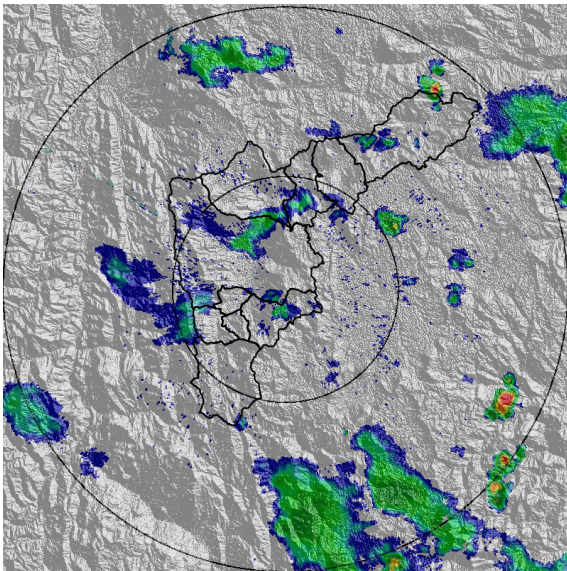
Alcaldía de Medellín



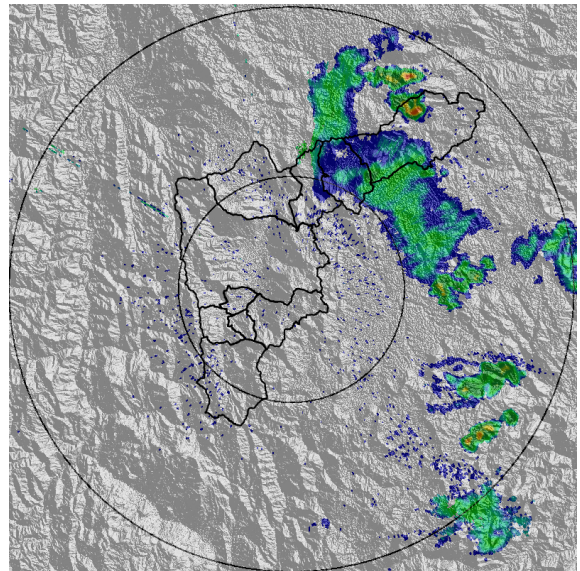
(e) 2018-10-25 16:00



(f) 2018-10-25 17:54



(g) 2018-10-25 19:07



(h) 2018-10-25 20:40

Teléfono: (+57 4) 4341987 | Dirección Calle 50 71 - 147 Medellín - Colombia



Con el apoyo de:



Un proyecto de:



Alcaldía de Medellín

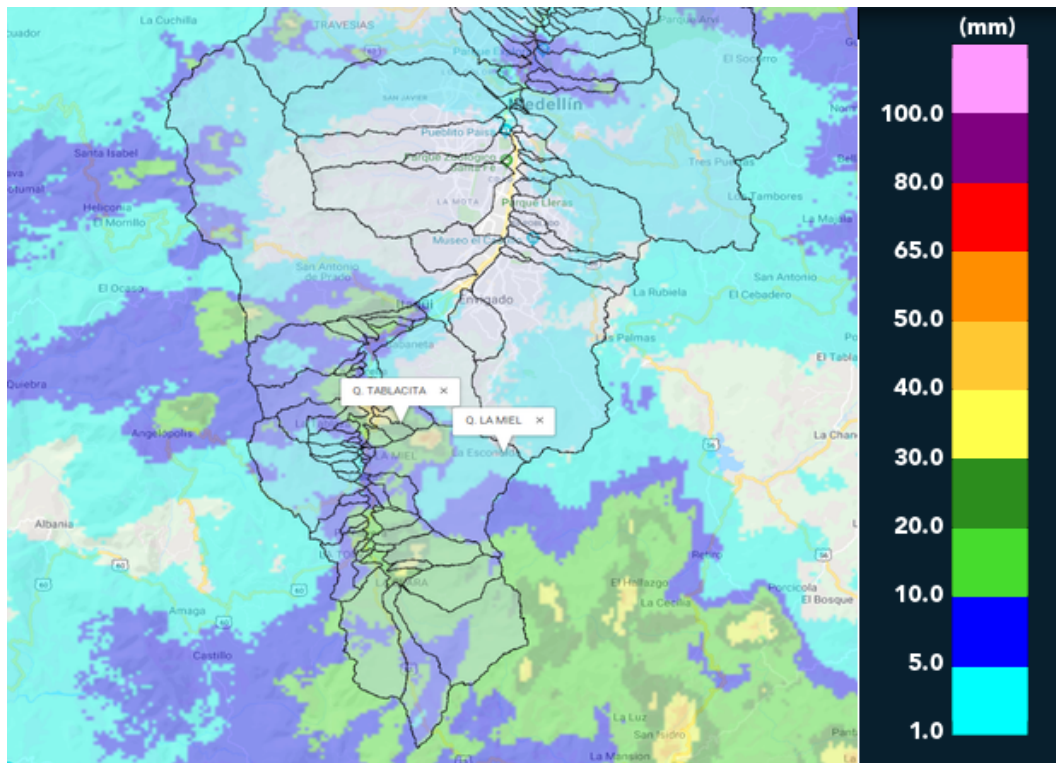


MAPA ACUMULADO RADAR

FECHA: 2018-10-25

EVENTO N: 1536

Los mayores acumulados de radar se presentaron en las cuencas Q. La Miel (Caldas) y Q. Tablacita (La Estrella), con valores entre los 40 mm y 65 mm.



(i) Mapa de acumulados de lluvia radar durante el evento

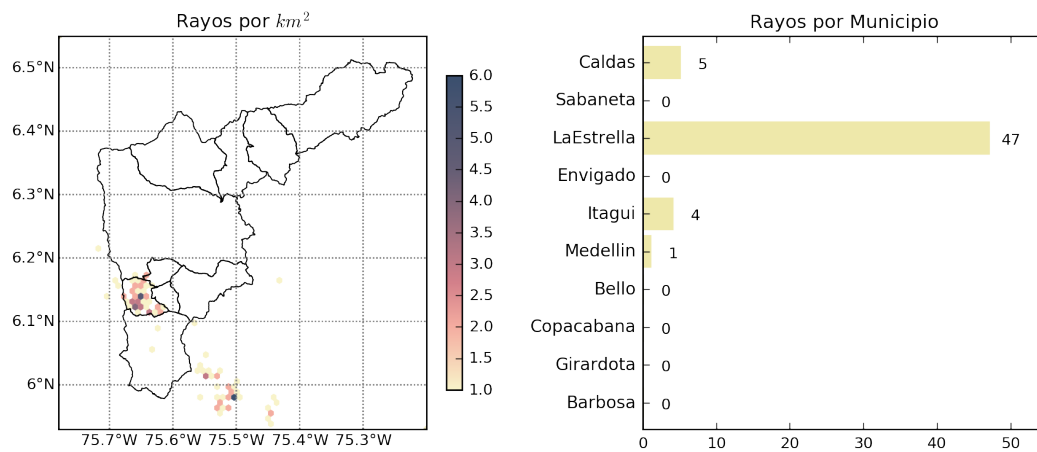


MAPA DESCARGAS ELÉCTRICAS

FECHA: 2018-10-25

EVENTO N: 1536

Se registraron 57 descargas eléctricas tipo nube tierra en el Valle, 47 de ellas en La Estrella.



(j) Mapa de descargas eléctricas durante el evento

Teléfono: (+57 4) 4341987 | Dirección Calle 50 71 - 147 Medellín - Colombia



Con el apoyo de:



Un proyecto de:



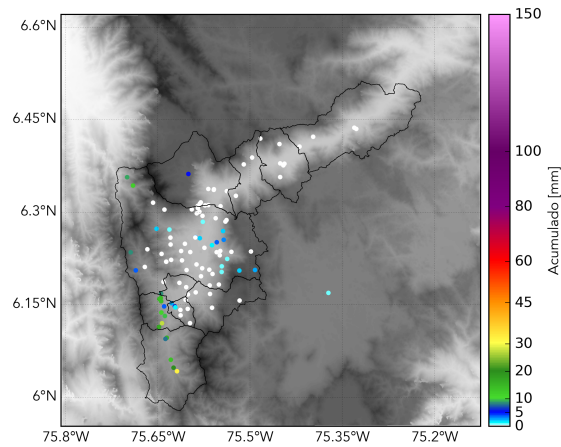
Alcaldía de Medellín



RESUMEN REDES DE MONITOREO

FECHA: 2018-10-25

EVENTO N: 1536



(k) Boletín Precipitación

Elaborado por: Maria Fernanda Bustos - Jessica Velasco
Área Operacional
Sistema de Alerta Temprana
www.siat.gov.co / @siatamedellin
Teléfono: 4341987 - 4341993