



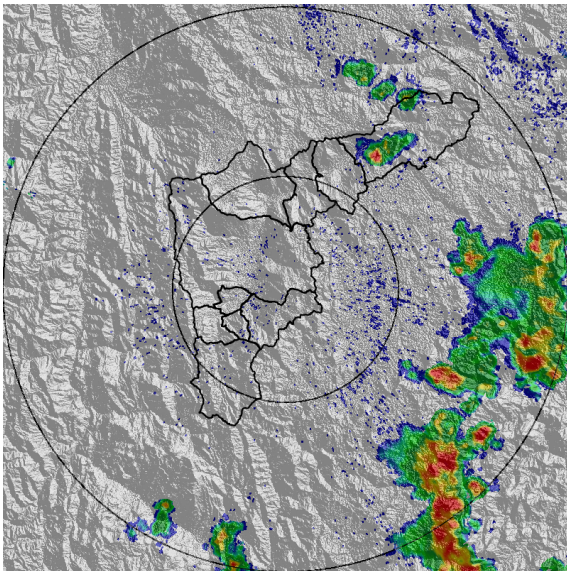
REGISTRO DE EVENTOS DE PRECIPITACIÓN			
FECHA: 2018-10-14		EVENTO N: 1522	
Caracterización de los eventos		Estaciones que registraron el evento	
Fecha inicio: 2018-10-14	Hora inicio: 20:07:00	Nº	Nombre de la estación
Fecha fin: 2018-10-15	Hora fin: 02:47:00	261	Deslizamiento La raya - Pluviografica
Duración evento	6 horas 40 min	61	Planta de Agua Bocatoma
Mayor intensidad de lluvia		267	Colegio Canadiense - Pluviografica
Magnitud	33.53 mm/hora Hora: 02:02:00	5	I.E Santa Elena
Estación	61. Planta de Agua Bocatoma	62	Gimnasio Cantabria
Municipio	La Estrella,	193	Fuente Clara - Pluviometro
Mayor registro de lluvia acumulada		334	Manuel Mejia Vallejo - pluviografica
Magnitud	20.83 mm	42	Escuela Rural Piedras Gordas
Estación	261. Deslizamiento La raya - Pluviografica		
Municipio	La Estrella,		
Descripción del evento de precipitación			
<p>El evento inicia con la formación de un sistema de precipitación de poca extensión e intensidad baja a moderada en Barbosa, el cual desarrolló pequeños núcleos de alta intensidad pero de corta duración a medida que se desplazaba hacia el Suroccidente, generando también precipitaciones en Girardota, Copacabana y Bello, disipándose por completo en la zona Norte de este último municipio. Cerca de las 22:00 empezaron a ingresar por la ladera oriental del Valle, varios sistemas de extensión media e intensidad baja a moderada formados en el Suroriente antioqueño, los cuales a medida que se desplazaban hacia el Occidente, generaron precipitaciones en la mayoría de los municipios del Valle; algunos de estos sistemas desarrollaron núcleos de moderada a alta intensidad en Envigado, Caldas y La Estrella. Finalmente, los sistemas se fueron disipando y saliendo por el costado occidental del Valle.</p>			



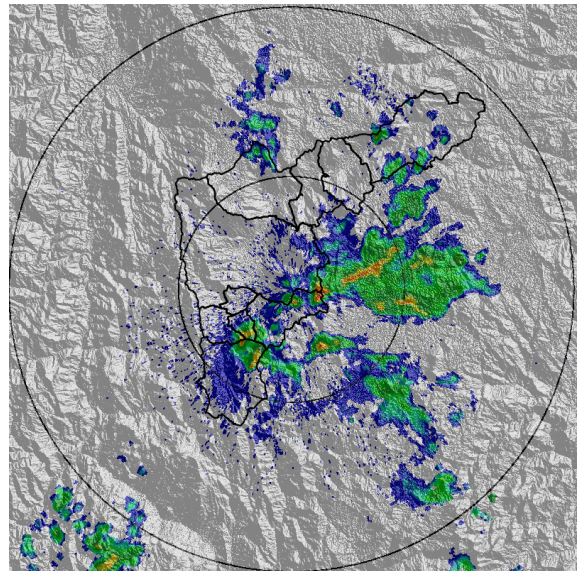
IMÁGENES DEL RADAR METEOROLÓGICO

FECHA: 2018-10-14

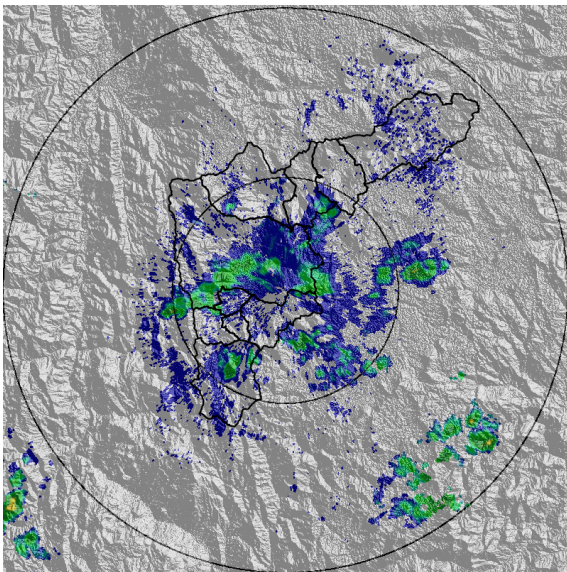
EVENTO N: 1522



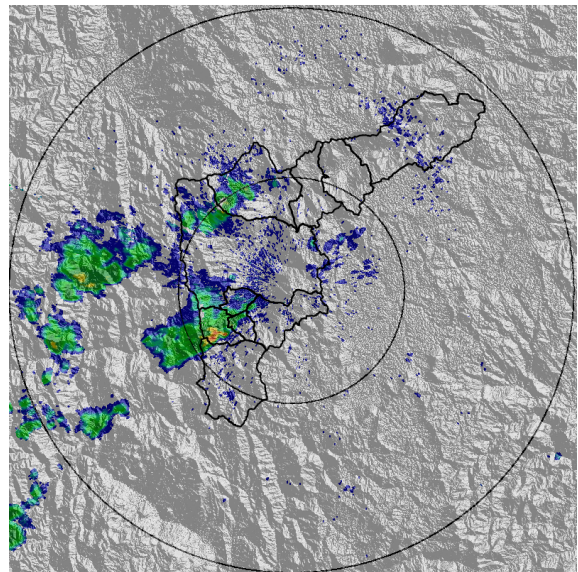
(a) 2018-10-14 20:27



(b) 2018-10-14 22:32



(c) 2018-10-14 23:40



(d) 2018-10-15 01:24

Teléfono: (+57 4) 4341987 | Dirección Calle 50 71 - 147 Medellín - Colombia

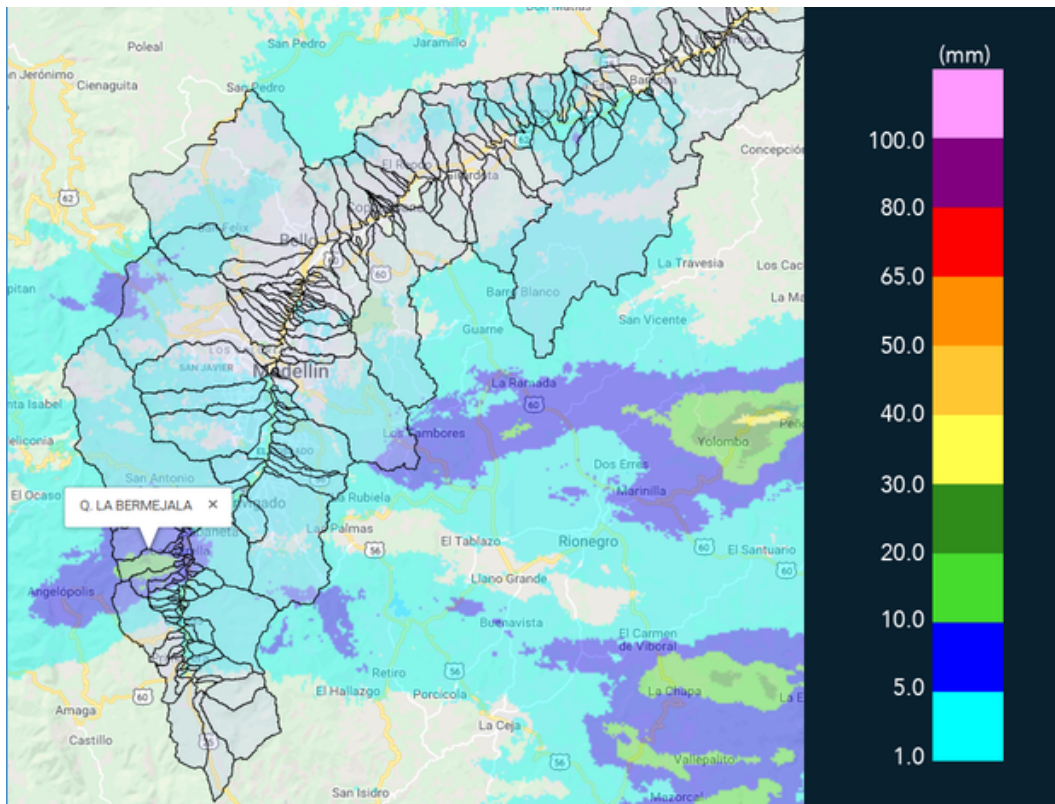


MAPA ACUMULADO RADAR

FECHA: 2018-10-14

EVENTO N: 1522

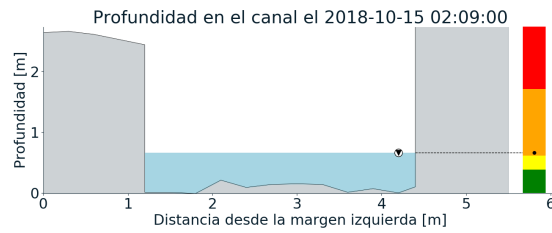
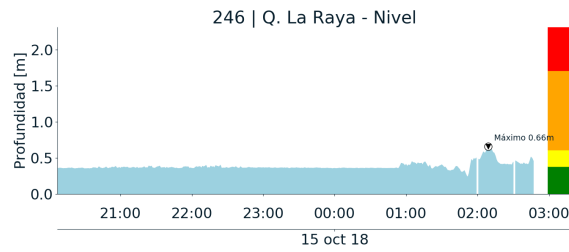
Los acumulados de radar no muestran valores superiores a 30mm (cuenca Q. La Bermejala), siendo en la mayoría de las cuencas de 5mm.



(e) Mapa de acumulados de lluvia radar durante el evento



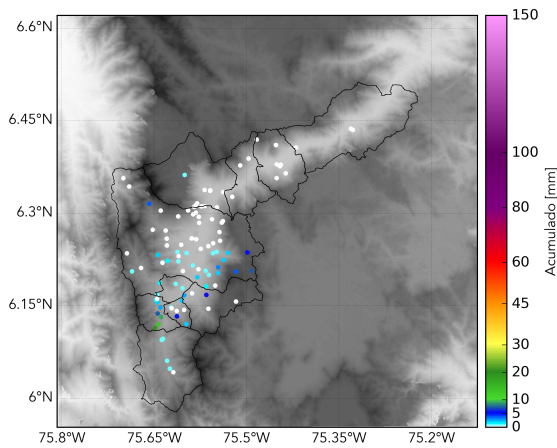
RESUMEN DE REGISTROS DE NIVEL				
Estación	Ubicación	Pico de la hidrografa [m]	Fecha y Hora	Máximo nivel de riesgo alcanzado
246. Q. La Raya - Nivel	La Estrella	0.66	2018-10-15 02:09:00	Naranja



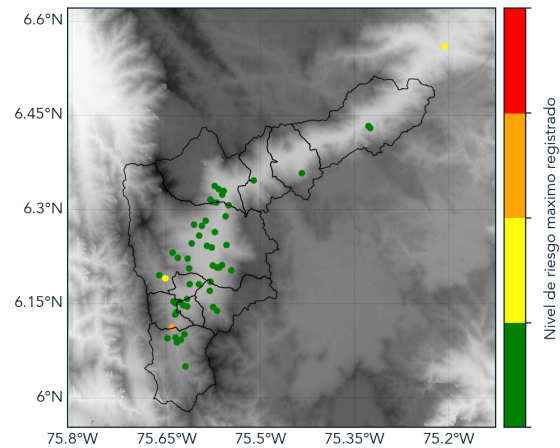
(f)



RESUMEN REDES DE MONITOREO	
FECHA: 2018-10-14	EVENTO N: 1522



(g) Boletín Precipitación



(h) Boletín Nivel

Elaborado por: Mayra Larios - Jessica Velasco
Área Operacional
Sistema de Alerta Temprana
www.siatamedellin.gov.co / @siatamedellin
Teléfono: 4341987 - 4341993