



Alcaldía de Medellín

Fecha

2012-12-16

Evento N°

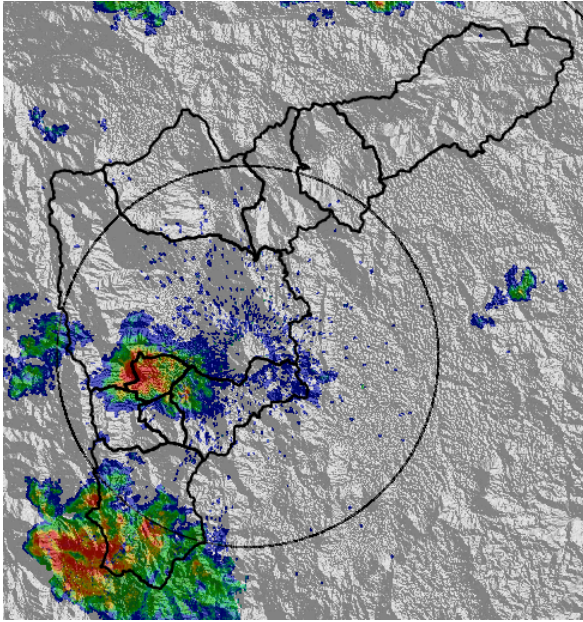
145 - 2012

REGISTRO DE EVENTOS DE PRECIPITACIÓN

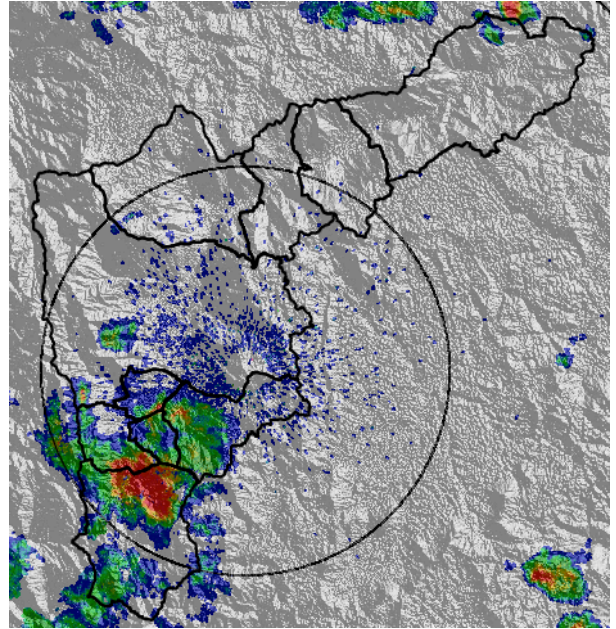
Caracterización de los eventos				Estaciones que registraron el evento		
Fecha Inicio	2012-12-16	Hora Inicio	18:30	N°		Acumulado
Fecha Fin	2012-12-16	Hora Fin	21:00	34	I.E. La Doctora	30.0 mm
Duración Evento	2 horas 30 minutos			10	E. rural El Boquerón	22.9 mm
Mayor intensidad de lluvia				64	Ecoparque La Romera	18.3 mm
Magnitud	54 mm/h	Hora	20:00	50	Universidad CES (Sabaneta)	18.3 mm
Estación	33. Santa María Goretti			33	Santa María Goretti	18.0 mm
Comuna	Caldas			65	I.E. Las Lomitas	16.3 mm
Mayor registro de lluvia acumulada				67	I.E. Juan Echeverry Abad	12.4 mm
Magnitud	30.0 mm			60	Planta de agua Bocatoma	6.6 mm
Estación	34. I.E. La Doctora			39	I.E. Pedro Octavio Amado	6.6 mm
Comuna	Sabaneta			19	Tecnológico de Antioquia	6.1 mm
Descripción acerca de la formación del evento						
<p>El evento de precipitación es producto de la formación de dos sistemas de carácter local en el sur del área metropolitana y sur del Valle de Aburrá, estos confluyen luego en un solo sistema generando las mayores precipitaciones en el sur del área metropolitana.</p>						
Descripción del comportamiento						
<p>Se observó en la tarde que el movimiento de los sistemas de nubes iba desde el noroccidente hacia el sur. Es posible concluir que las formaciones locales son producto de la advección que se presentó en esta dirección preferente, de esta manera el sistema al interior del valle también se rige por este patrón de movimiento. Dado lo anterior se forma también un pequeño sistema en el noroccidente que genera precipitaciones en la localidad de San Cristobal.</p>						

Evolución del evento: Imágenes Reflectividad Filtrada

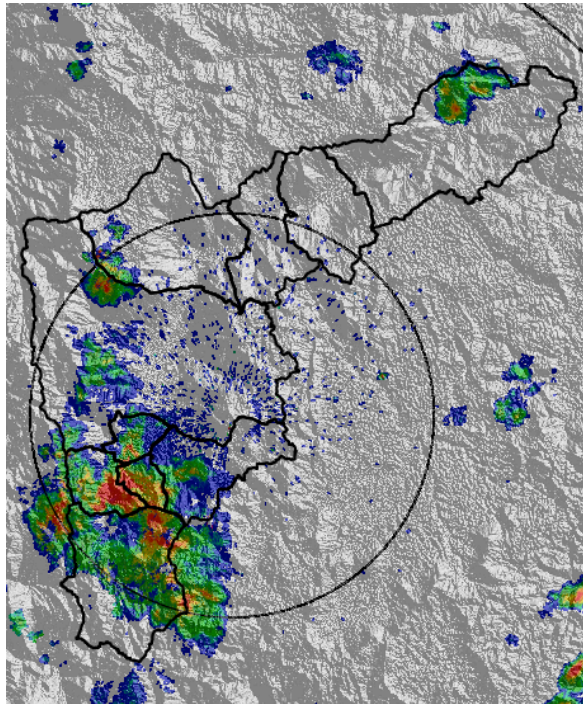
Hora: 18:30



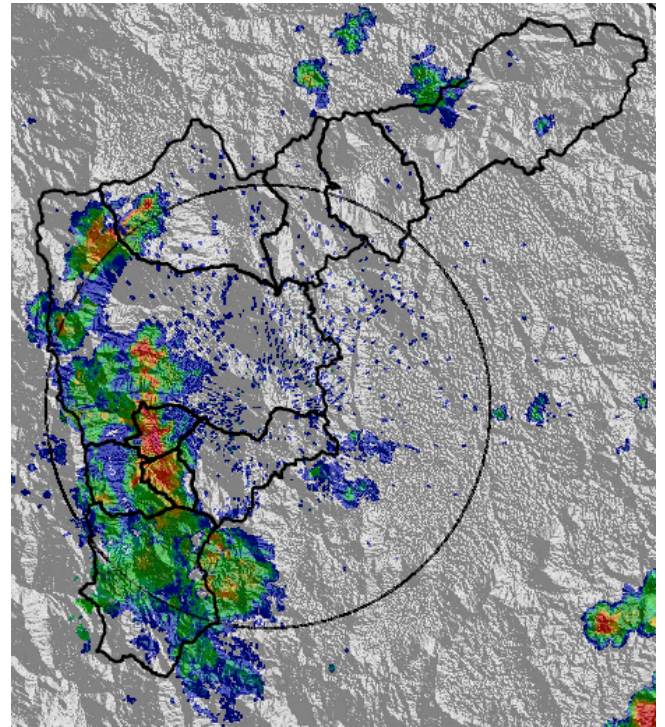
Hora: 19:15



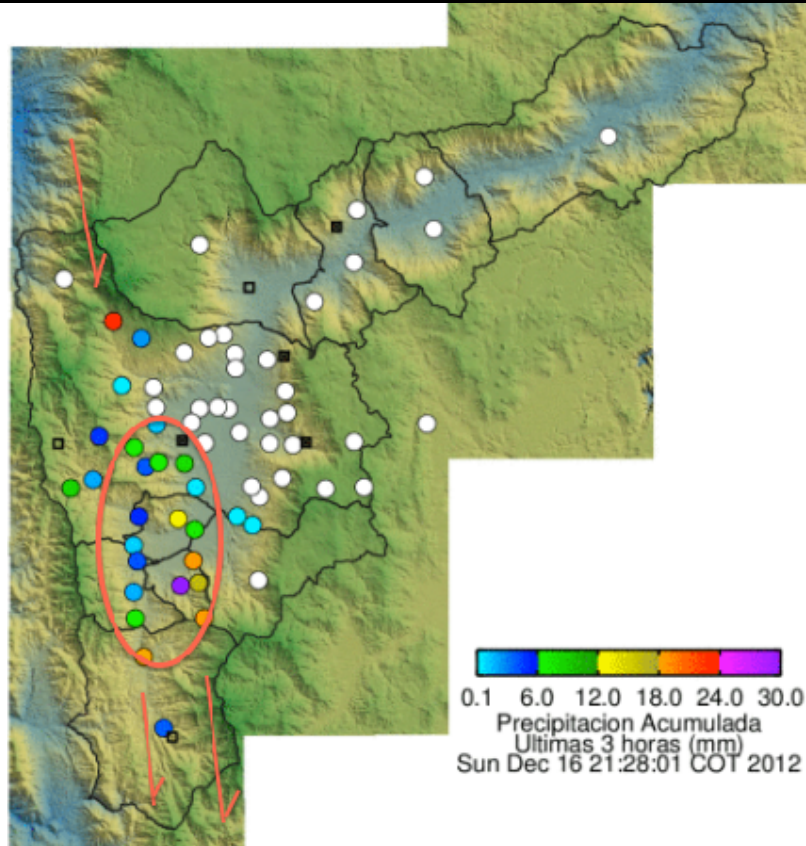
Hora: 19:45



Hora: 20:30



Recorrido del evento en el Valle de Aburrá



Elaborado por: Julián Sepúlveda
Área Operacional
Sistema de Alerta Temprana
www.siat.gov.co / @siatamedellin
Teléfono: 4341987 - 4341993

SIATA SISTEMA DE ALERTA TEMPRANA DE MEDELLÍN
ALERTAS AMBIENTALES PARA LA PREVENCIÓN DE DESASTRES

Contrato de Ciencia y Tecnología No. CD 239 de 2012 ejecutado por la Universidad Eafit para el Área Metropolitana del Valle de Aburrá y la Alcaldía de Medellín, con el apoyo de EPM e ISAGEN.