

REGISTRO DE EVENTOS DE PRECIPITACIÓN				
FECHA: 2018-07-02			EVENTO N: 1442	
Caracterización de los eventos		Estaciones que registraron el evento		
Fecha inicio: 2018-07-02	Hora inicio: 10:07:00	Nº	Nombre de la estación	Acumulado (mm)
Fecha fin: 2018-07-02	Hora fin: 16:58:00	30	Salon Social Barbosa	12.45
Duración evento	6 horas 51 min	234	I.E Manuel Jose Caicedo - Pluviometro	12.45
Mayor intensidad de lluvia		31	Colegio Jose Manuel Sierra	6.60
Magnitud	51.82 mm/hora Hora: 15:16:00	88	CUIDA Juan Cojo	6.60
Estación	88. CUIDA Juan Cojo			
Municipio	Girardota, Girardota			
Mayor registro de lluvia acumulada				
Magnitud	12.45 mm			
Estación	30. Salon Social Barbosa			
Municipio	Barbosa, Centro			
Descripción acerca de la formación del evento				
<p>El evento inició aproximadamente a las 10:07, con la formación de pequeños sistemas de baja intensidad sobre Sabaneta, Itagüí y Envigado; los cuales se disiparon mientras se desplazaban hacia el noroccidente, en conjunto con otros sistemas que ingresaron por el costado oriental a la altura de Medellín, Girardota y Barbosa. Mientras estos abandonaban el Valle, nuevos sistemas se forman en el norte de Caldas, ingresan otros por el oriente de Envigado, generando lluvias de baja intensidad en el sur por un corto tiempo.</p>				
Descripción del comportamiento				
<p>Alrededor de las 13:30, un nuevo sistema con núcleo de alta intensidad, ingresa por el sur de Copacabana y más tarde otro ingresa sobre Girardota, Barbosa y al sur, en Envigado. El sistema del sur pierde fuerza rápidamente, mientras que en los municipios del norte se desarrollan precipitaciones de baja a alta intensidad. El sistema se desplaza hacia el noroccidente de la región, abandonando el Valle y dejándolo libre de precipitaciones aproximadamente a las 16:58.</p>				

Con el apoyo de:



Un proyecto de:

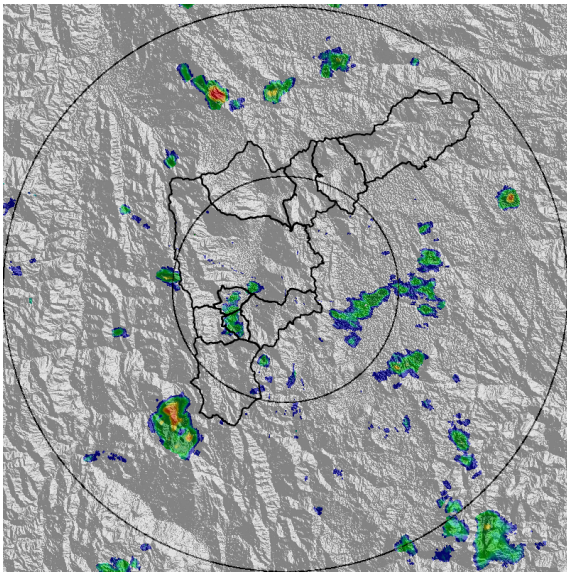


Alcaldía de Medellín

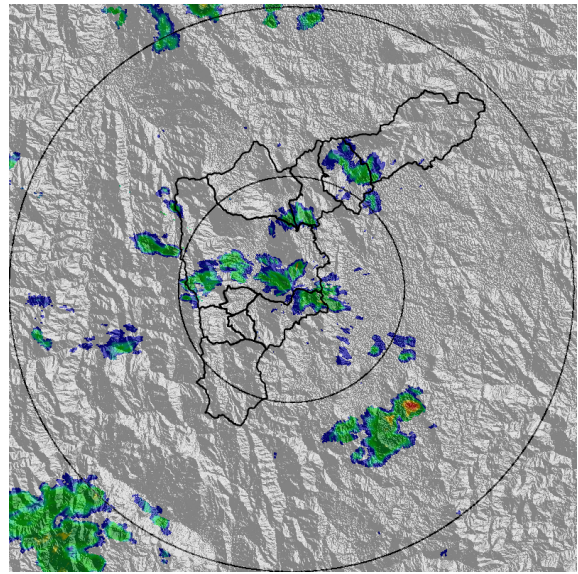
IMÁGENES DEL RADAR METEOROLÓGICO

FECHA: 2018-07-02

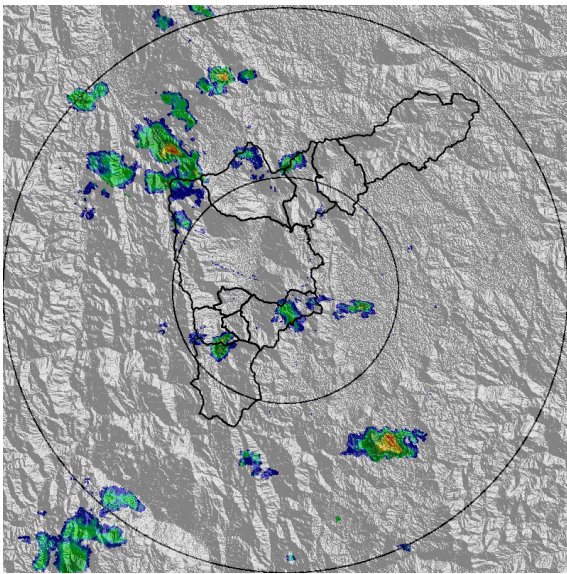
EVENTO N: 1442



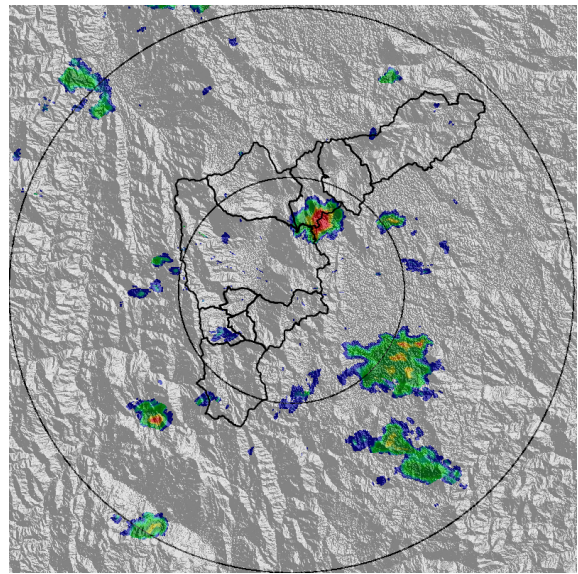
(a) 2018-07-02 10:23



(b) 2018-07-02 11:30



(c) 2018-07-02 12:43



(d) 2018-07-02 13:40

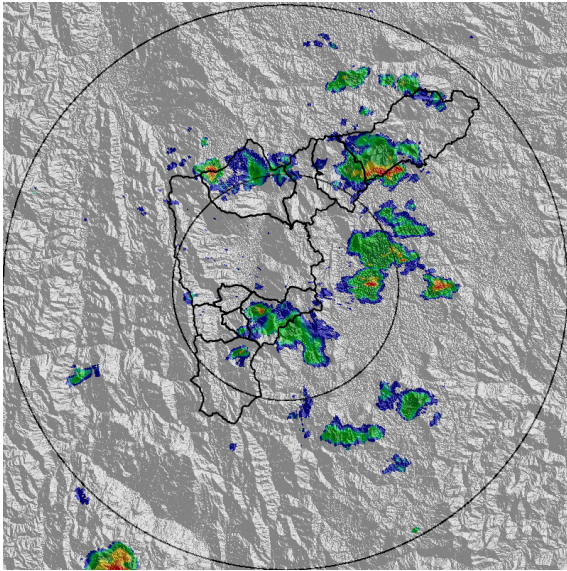
Con el apoyo de:



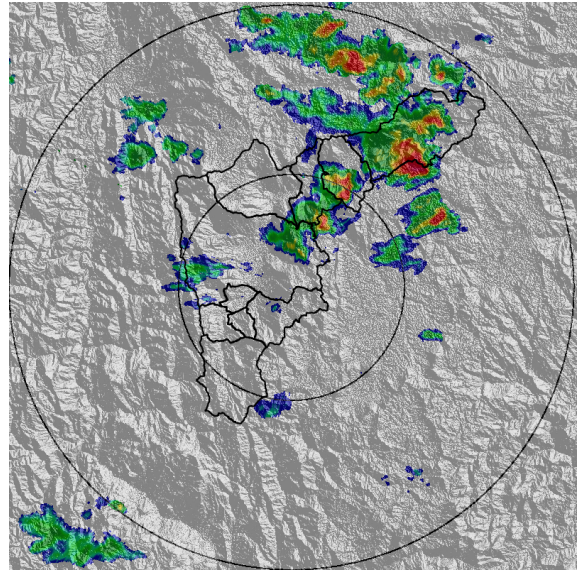
Un proyecto de:



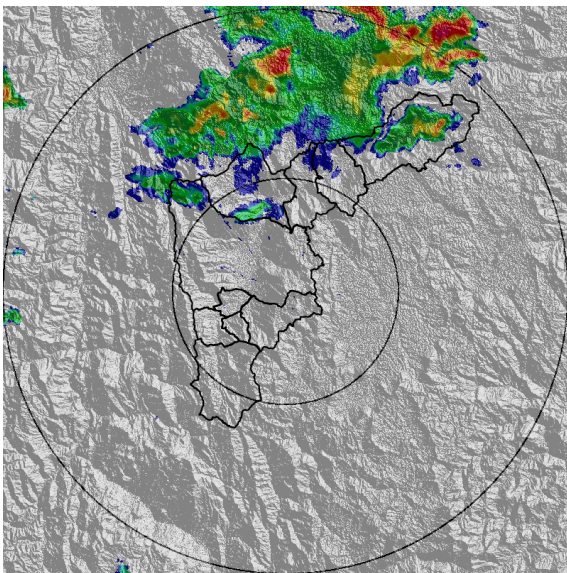
Alcaldía de Medellín



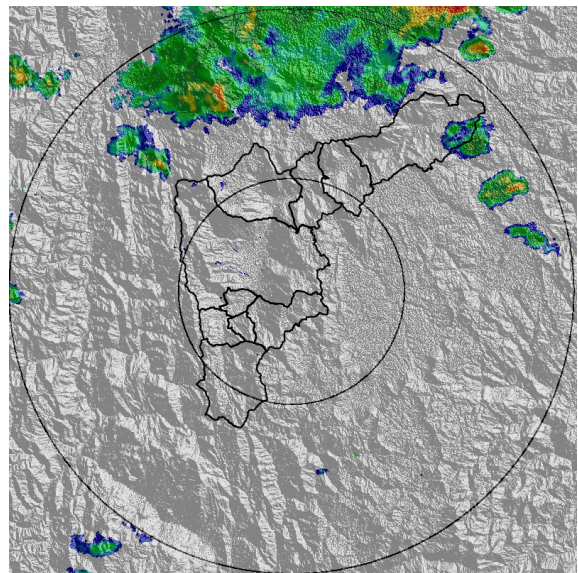
(e) 2018-07-02 14:22



(f) 2018-07-02 15:03



(g) 2018-07-02 16:00



(h) 2018-07-02 16:26

Con el apoyo de:



Un proyecto de:



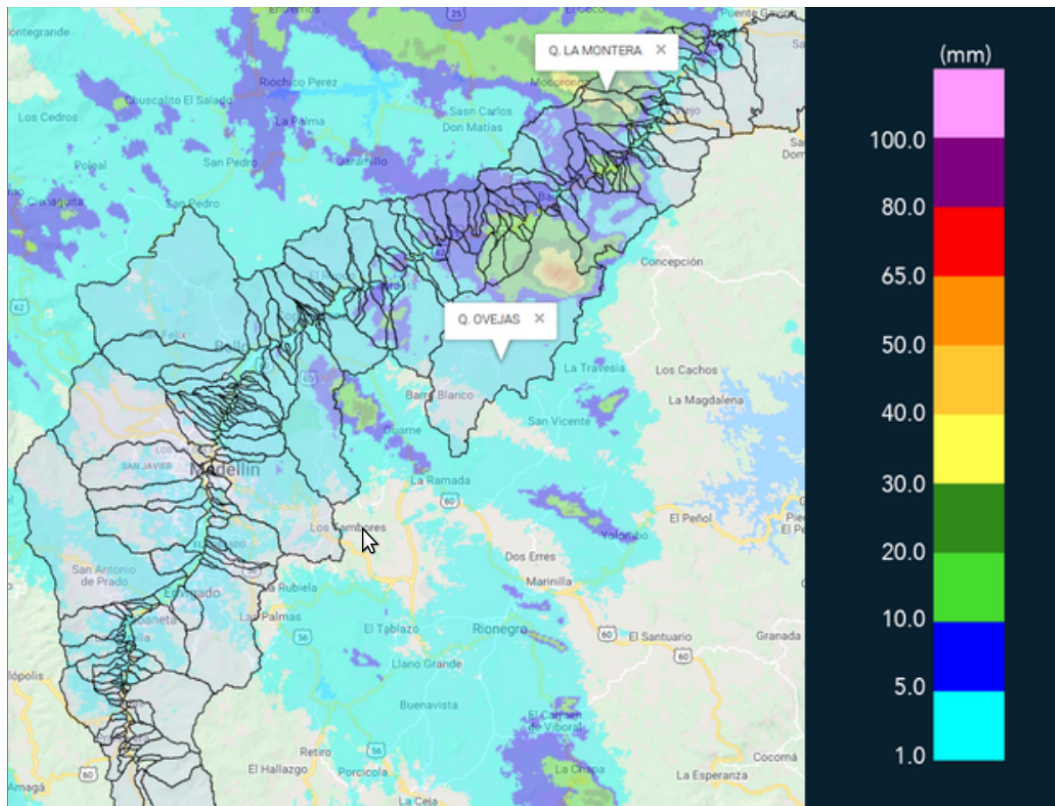
Alcaldía de Medellín

MAPA ACUMULADO RADAR

FECHA: 2018-07-02

EVENTO N: 1442

Los mayores acumulados de precipitación de radar se presentaron sobre las cuencas de las quebradas: La Montera, y Ovejas, localizadas en Barbosa; alcanzando valores máximos entre 40 y 50 mm.



(i) Mapa de acumulados de lluvia radar durante el evento

Con el apoyo de:



Un proyecto de:



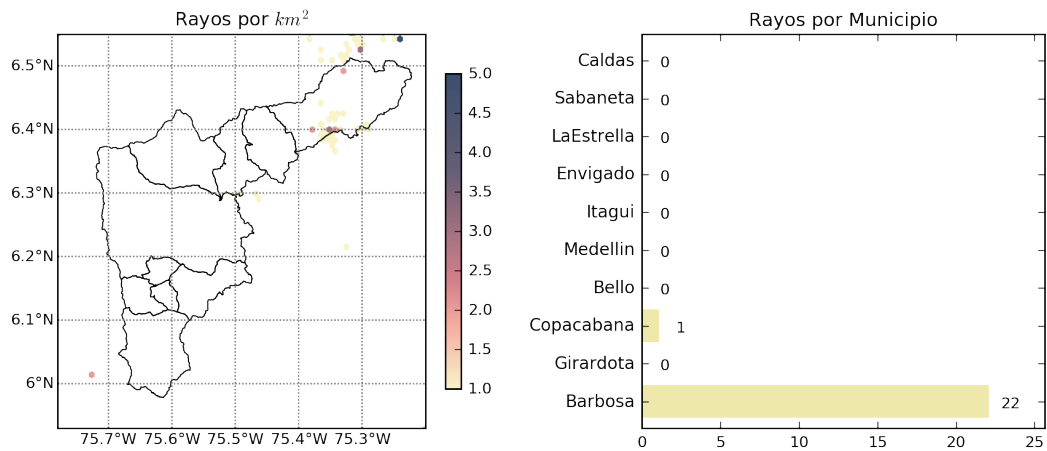
Alcaldía de Medellín

MAPA DESCARGAS ELÉCTRICAS

FECHA: 2018-07-02

EVENTO N: 1442

En total, se registraron 23 descargas eléctricas tipo nube-tierra, de las cuales 22 se registraron en Barbosa y 1 en Copacabana.



(j) Mapa de descargas eléctricas durante el evento

Con el apoyo de:



Un proyecto de:

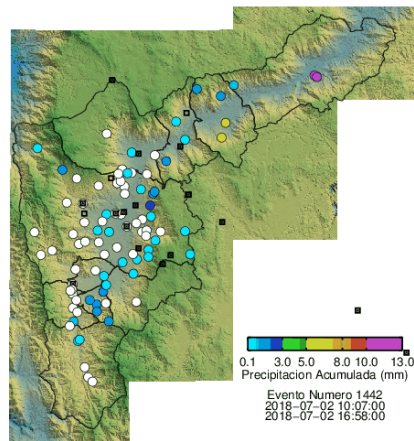


Alcaldía de Medellín

RESUMEN REDES DE MONITOREO

FECHA: 2018-07-02

EVENTO N: 1442



(k) Boletín Precipitación

Elaborado por: Simón Isaza - Juan Esteban Rincón
Área Operacional
Sistema de Alerta Temprana
www.siat.gov.co / @siatamedellin
Teléfono: 4341987 - 4341993

Con el apoyo de:



Un proyecto de:

