

REGISTRO DE EVENTOS DE PRECIPITACIÓN

FECHA: 2018-06-27

EVENTO N: 1437

Caracterización de los eventos		Estaciones que registraron el evento		
Fecha inicio: 2018-06-27	Hora inicio: 16:35:00	Nº	Nombre de la estación	Acumulado (mm)
Fecha fin: 2018-06-28	Hora fin: 02:01:00	61	Planta de Agua Bocatoma	30.48
Duración evento	9 horas 26 min	30	Salon Social Barbosa	29.97
Mayor intensidad de lluvia		193	Fuente Clara - Pluviometro	26.67
Magnitud	79.25 mm/hora Hora: 18:09:00	65	I.E Las Lomitas	25.65
Estación	8. Escuela CEDEPRO	171	Escombrera Mocatan - Pluvio	25.40
Municipio	Medellin, 70 Altavista	38	Casa Cultura La Estrella	24.64
Mayor registro de lluvia acumulada		34	I.E La Doctora	24.38
Magnitud	30.48 mm	8	Escuela CEDEPRO	23.62
Estación	61. Planta de Agua Bocatoma	29	Escuela Marina Orth	22.10
Municipio	La Estrella, La Tablaza	244	Bomberos Envigado - Pluvio	22.10
Descripción acerca de la formación del evento		62	Gimnasio Cantabria	21.34
<p>El evento inició con el ingreso de un sistema de baja intensidad al norte de Barbosa, seguido de la formación al interior del municipio de otros sistemas con similar extensión, los cuales luego se unificaron y lo cubrieron en gran parte, formando núcleos de alta intensidad en el sur y en la cabecera municipal. Posteriormente, se formaron sistemas al nor-occidente y sur de Medellín; mientras continuaban las precipitaciones de alta intensidad en Barbosa y el mismo sistema comenzaba a extenderse hacia Girardota. Todos estos sistemas se desplazaron hacia el nor-occidente.</p>				
Descripción del comportamiento		234	I.E Manuel Jose Caicedo - Pluviometro	21.08
<p>Rápidamente, los sistemas en Medellín aumentaron su extensión y uno de estos se intensificó sobre Altavista y luego salió por el occidente, mientras las altas intensidades en Barbosa persistían. Simultáneamente, empezó a ingresar a Caldas un sistema de baja intensidad que rápidamente salió del municipio, mientras que los sistemas formados en los límites entre algunos municipios del sur del Valle, alcanzaron altas intensidades en Caldas y La Estrella. Continuaron ingresando a lo largo de la noche sistemas de gran extensión e intensidad baja a moderada por la ladera oriental del Valle, generando precipitaciones en todos los municipios; los sistemas desarrollaron intensidades moderadas a altas en Barbosa, Girardota y algunos municipios del sur. El sistema continuó desplazándose hacia el occidente y salió del Valle de norte a sur.</p>				
		230	Alcaldía La Estrella - Pluvio	20.83
		288	Colegio Waldorf - Pluviografica	20.83
		31	Colegio Jose Manuel Sierra	20.83
		3	Escuela Rural Yarumalito	20.32
		267	Colegio Canadiense - Pluviografica	20.32
		146	Club del adulto mayor - Sabaneta	19.05
		64	Ecoparque La Romera	18.54
		18	Escuela El Salado	18.29
		58	Escuela Luis Javier Garcia Isaza	18.29
		253	Parque 3 Aguas - Pluvio	18.29
		266	Himalaya - Pluvio	17.53
		36	Colegio Concejo de Itagui	17.27
		57	Escuela la Clara	16.76
		43	Escuela Rural Quebrada Larga	16.51
		33	Santa Maria Goretti	16.26
		52	Centro Veterinario y de Zootecnia CES	16.26
		88	CUIDA Juan Cojo	14.73
		1	Casa de Gobierno Altavista	14.22
		50	Universidad CES (Sabaneta)	13.72
		15	Colegio San Lucas	12.70
		2	Escuela Rural La Verde	12.19
		67	I.E Juan Echeverry Abad	10.67
		19	Tecnologico Antioquia	9.91

Con el apoyo de:



Un proyecto de:

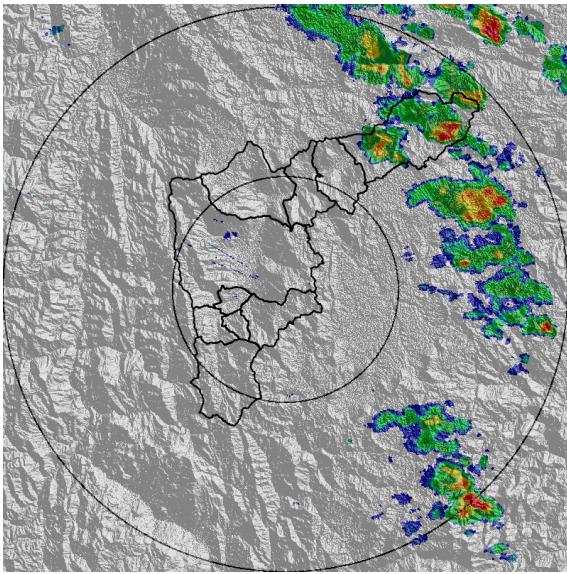


Alcaldía de Medellín

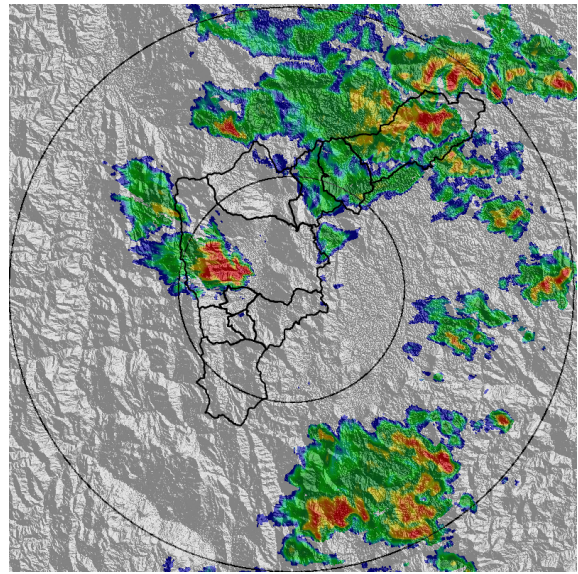
IMÁGENES DEL RADAR METEOROLÓGICO

FECHA: 2018-06-27

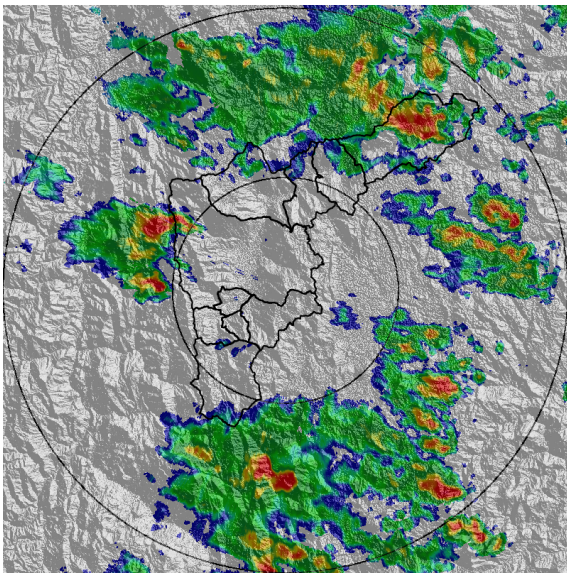
EVENTO N: 1437



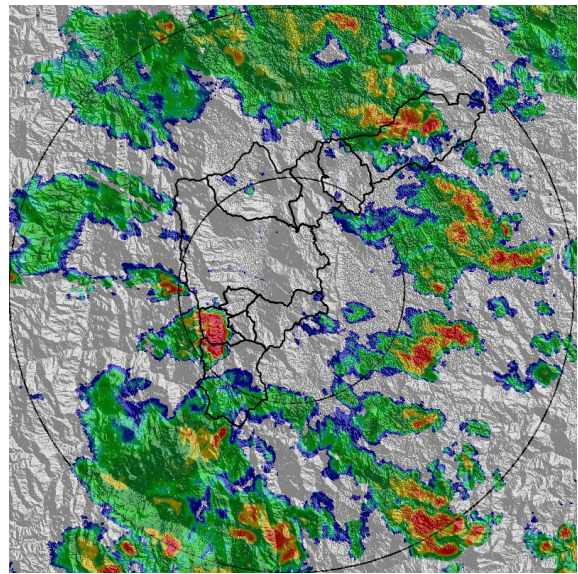
(a) 2018-06-27 17:12



(b) 2018-06-27 18:03



(c) 2018-06-27 18:40



(d) 2018-06-27 19:11

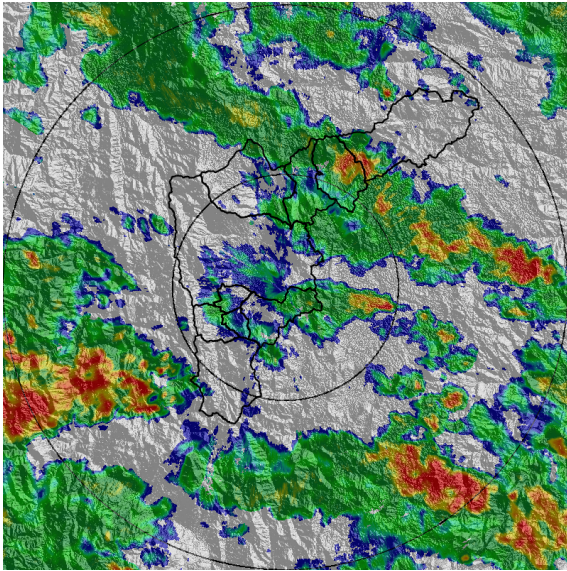
Con el apoyo de:



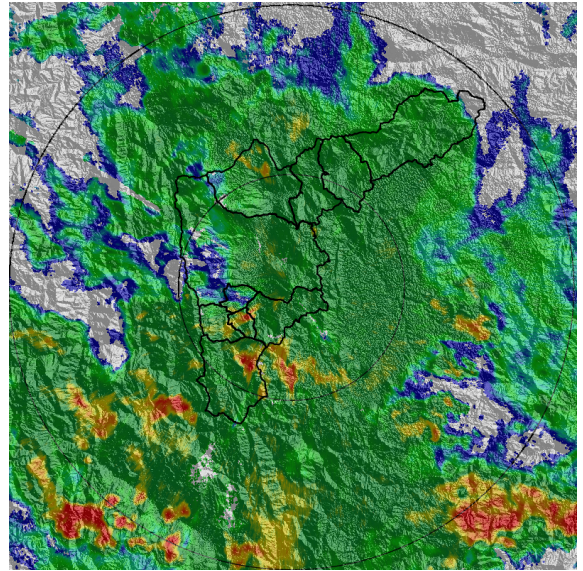
Un proyecto de:



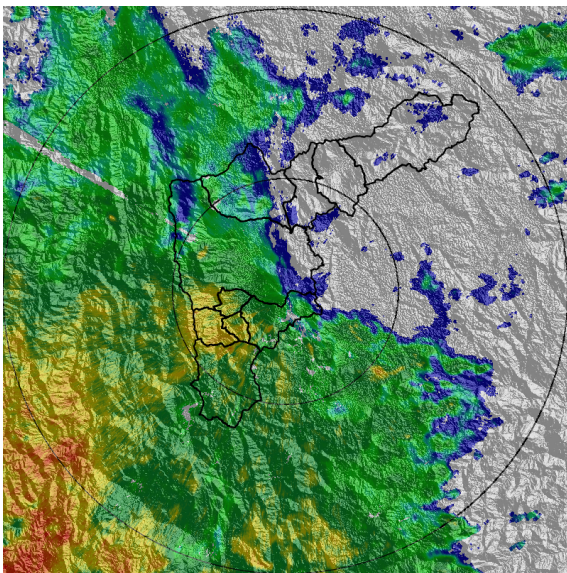
Alcaldía de Medellín



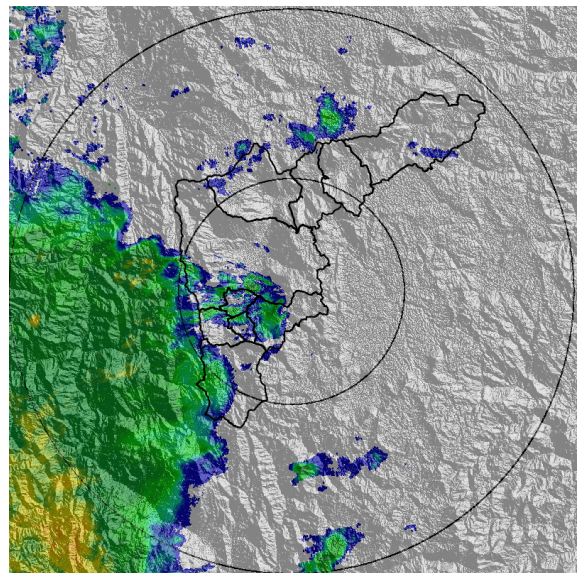
(e) 2018-06-27 20:19



(f) 2018-06-27 21:57



(g) 2018-06-27 23:36



(h) 2018-06-28 01:10

Con el apoyo de:



Un proyecto de:



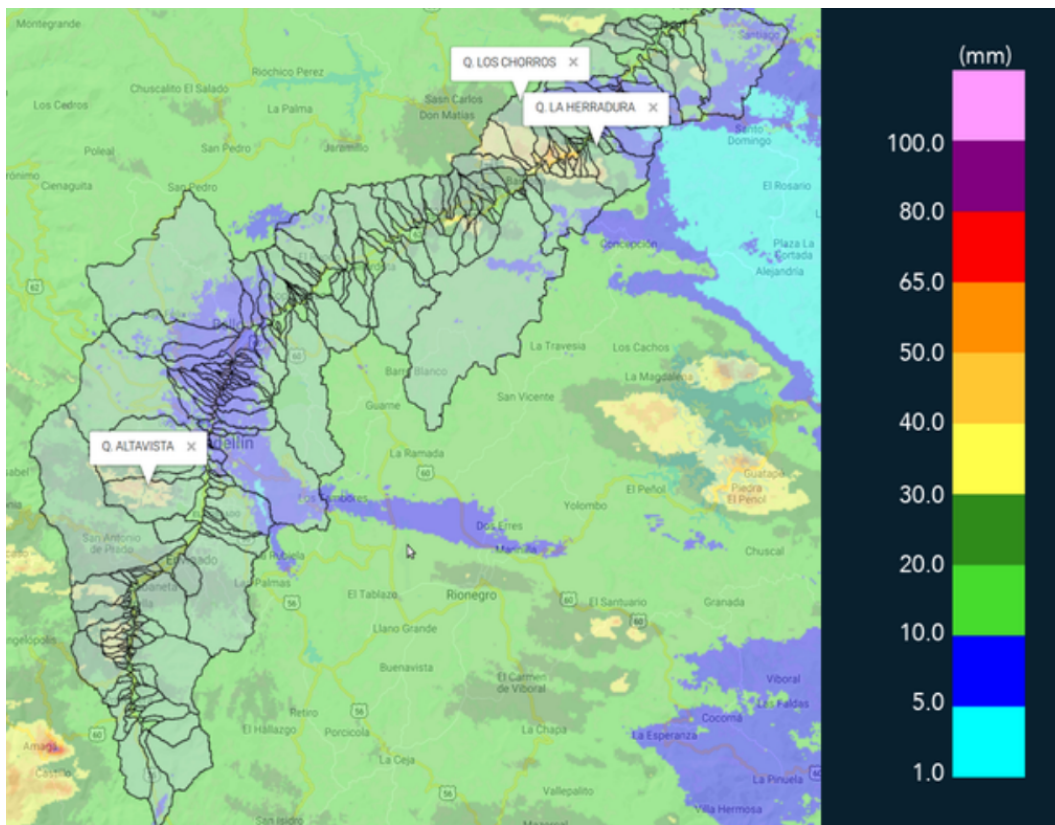
Alcaldía de Medellín

MAPA ACUMULADO RADAR

FECHA: 2018-06-27

EVENTO N: 1437

Los mayores acumulados de precipitación de radar se presentaron en las cuencas de las quebradas Los Chorros, La Herradura, El Hoyo y Cinconales en Barbosa, y en la cuenca de la quebrada Altavista en Medellín; con valores que no superaron los 50 mm.



(i) Mapa de acumulados de lluvia radar durante el evento

Con el apoyo de:



Un proyecto de:



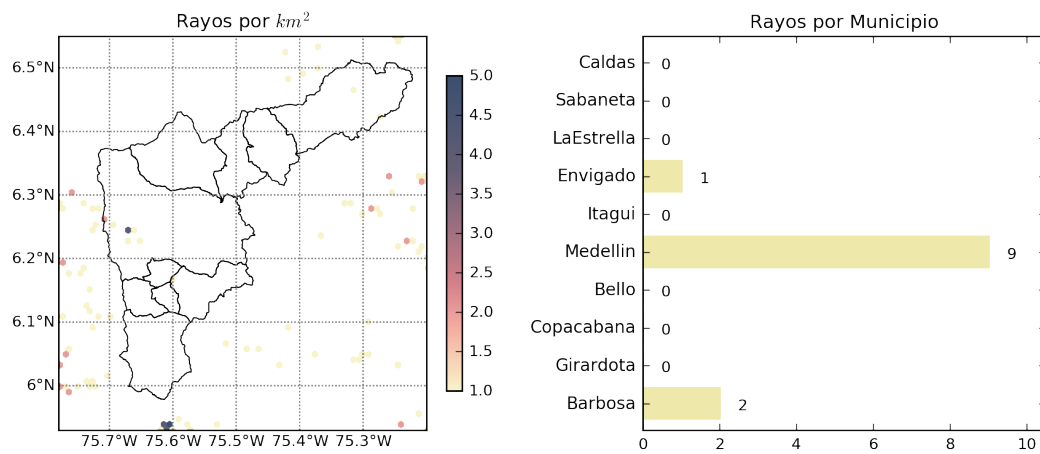
Alcaldía de Medellín

MAPA DESCARGAS ELÉCTRICAS

FECHA: 2018-06-27

EVENTO N: 1437

Se registraron en total 12 descargas eléctricas tipo nube-tierra, de las cuales 9 se presentaron sobre Medellín.



(j) Mapa de descargas eléctricas durante el evento

Con el apoyo de:



Un proyecto de:

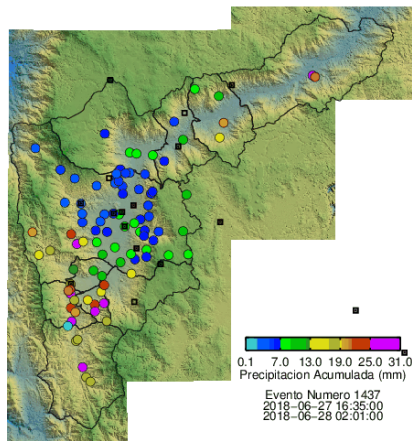


Alcaldía de Medellín

RESUMEN REDES DE MONITOREO

FECHA: 2018-06-27

EVENTO N: 1437



(k) Boletín Precipitación

Elaborado por: Juan Esteban Rincon - Jessica Velasco
 Área Operacional
 Sistema de Alerta Temprana
www.siat.gov.co / @siatamedellin
 Teléfono: 4341987 - 4341993

Con el apoyo de:



Un proyecto de:



Alcaldía de Medellín