

REGISTRO DE EVENTOS DE PRECIPITACIÓN			
FECHA: 2018-06-26		EVENTO N: 1436	
Caracterización de los eventos		Estaciones que registraron el evento	
Fecha inicio: 2018-06-26	Hora inicio: 13:44:00	Nº	Nombre de la estación
Fecha fin: 2018-06-26	Hora fin: 18:35:00		Acumulado (mm)
Duración evento: 4 horas 51 min		61	Planta de Agua Bocatoma
Mayor intensidad de lluvia		33	Santa Maria Goretti
Magnitud	70.10 mm/hora Hora: 16:43:00	58	Escuela Luis Javier Garcia Isaza
Estación	61. Planta de Agua Bocatoma	253	Parque 3 Aguas - Pluvio
Municipio	La Estrella, La Tablaza	43	Escuela Rural Quebrada Larga
Mayor registro de lluvia acumulada		62	Gimnasio Cantabria
Magnitud	13.97 mm	261	Deslizamiento La raya - Pluviografica
Estación	61. Planta de Agua Bocatoma	127	I.E. Manuel Jose Sierra - Sede la Holanda
Municipio	La Estrella, La Tablaza	66	I.E San Andres (Sede El Socorro)
Descripción acerca de la formación del evento			
<p>El evento inició con la formación de sistemas de baja intensidad y poca extensión en los límites entre algunos municipios del sur del Valle, los cuales rápidamente se expandieron e incrementaron de intensidad, cubriendo parcialmente estos municipios. Simultáneamente, sistemas de características similares empezaron a ingresar por la ladera oriental de Barbosa, y durante su desplazamiento hacia el occidente generaron precipitaciones sobre los municipios del norte, para luego salir del Valle.</p>			
Descripción del comportamiento			
<p>Posteriormente, sistemas de precipitación de moderada a alta intensidad provenientes del sur-orientado de Antioquia empezaron a ingresar al Valle, generando precipitaciones inicialmente sobre los municipios del norte, con núcleos de alta intensidad en Barbosa y Girardota. Cerca de las 15:49, el sistema ingresó a Caldas y desarrolló núcleos de alta intensidad en la zona sur, y continuó ingresando a los demás municipios del Valle, con altas intensidades en Envigado y La Estrella. El sistema se fue disipando paulatinamente a medida que se desplazaba hacia el occidente, dejando el Valle cubierto con bajas intensidades de precipitación por varios minutos. Finalmente, el sistema salió del Valle por la ladera occidental.</p>			

Con el apoyo de:



Un proyecto de:

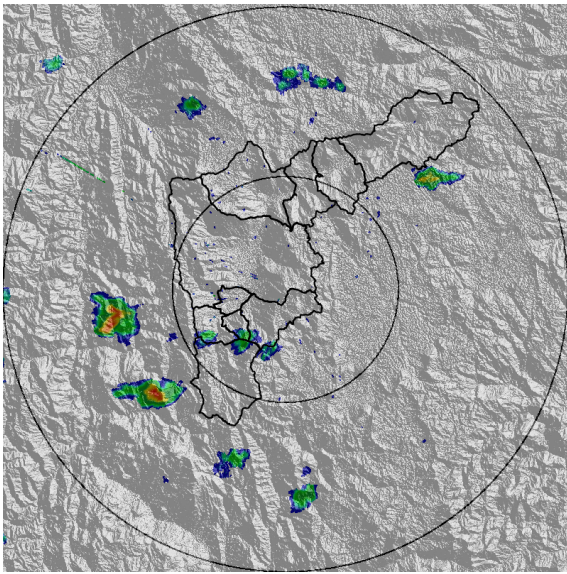


Alcaldía de Medellín

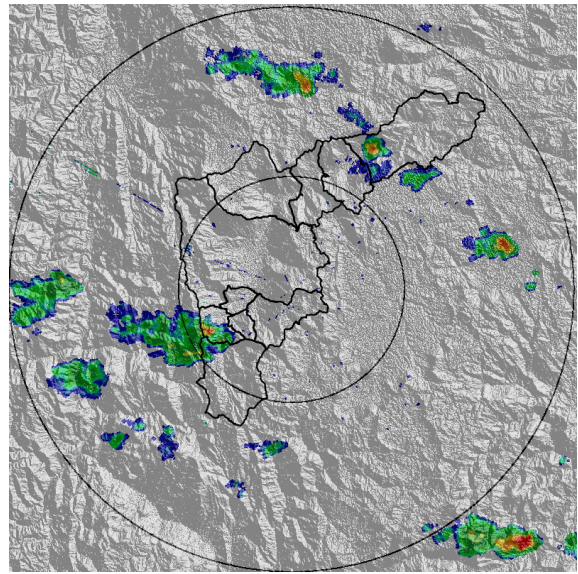
IMÁGENES DEL RADAR METEOROLÓGICO

FECHA: 2018-06-26

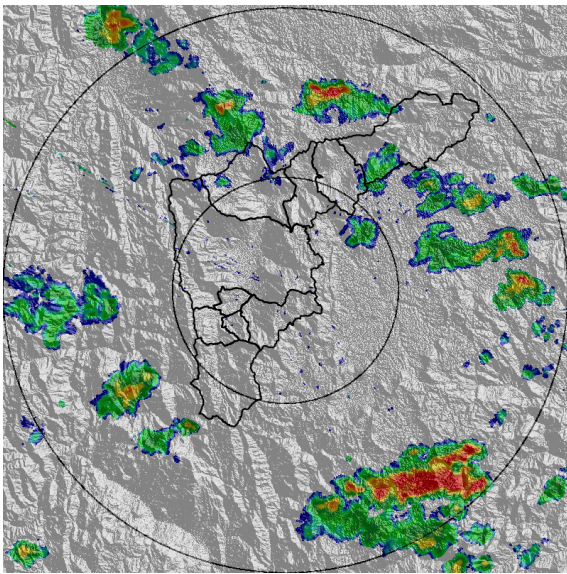
EVENTO N: 1436



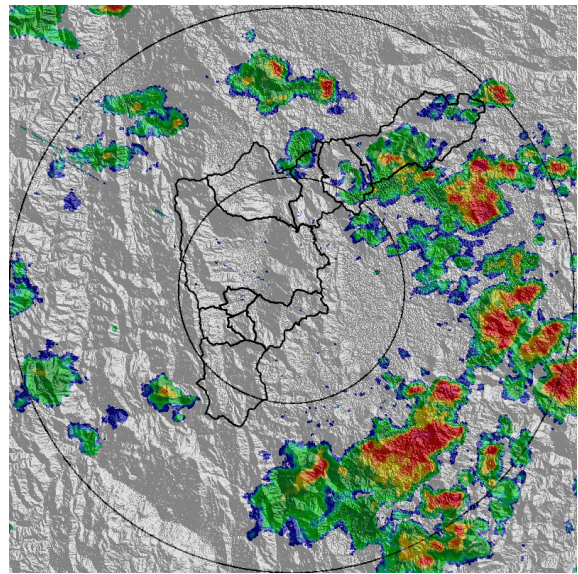
(a) 2018-06-26 13:50



(b) 2018-06-26 14:16



(c) 2018-06-26 14:57



(d) 2018-06-26 15:23

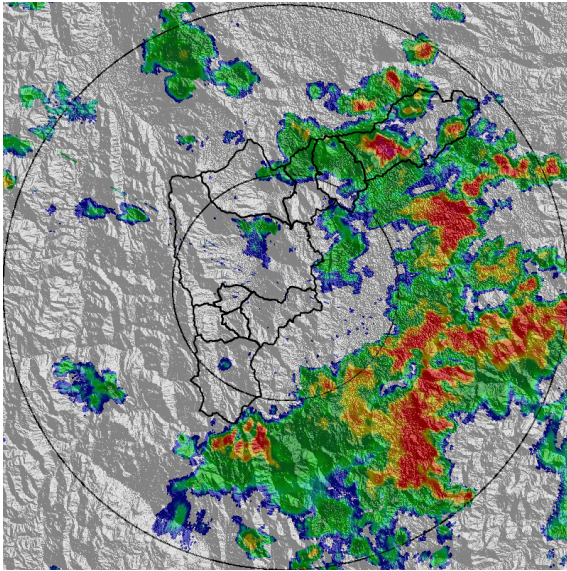
Con el apoyo de:



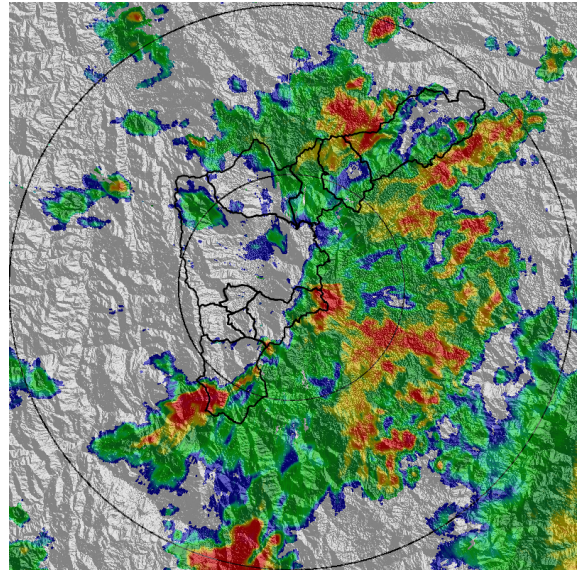
Un proyecto de:



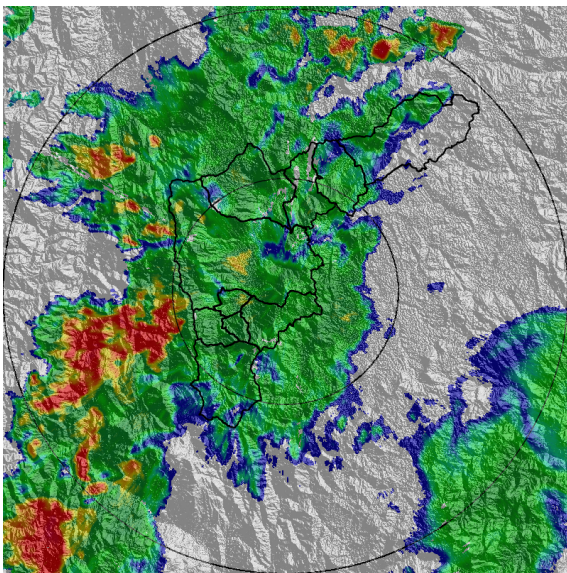
Alcaldía de Medellín



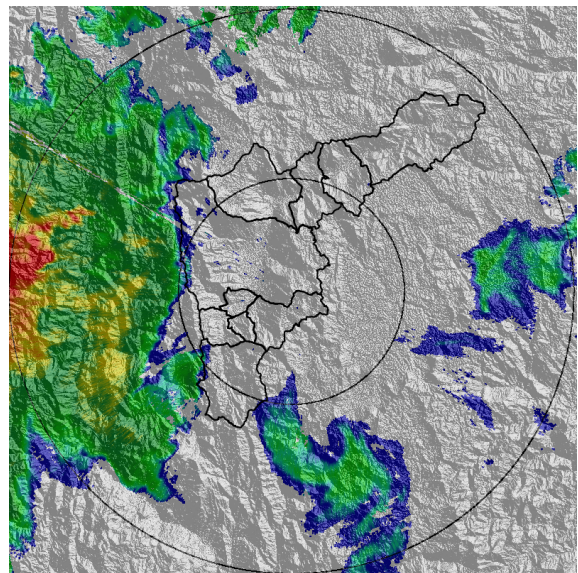
(e) 2018-06-26 15:49



(f) 2018-06-26 16:15



(g) 2018-06-26 16:57



(h) 2018-06-26 17:43

Con el apoyo de:



Un proyecto de:



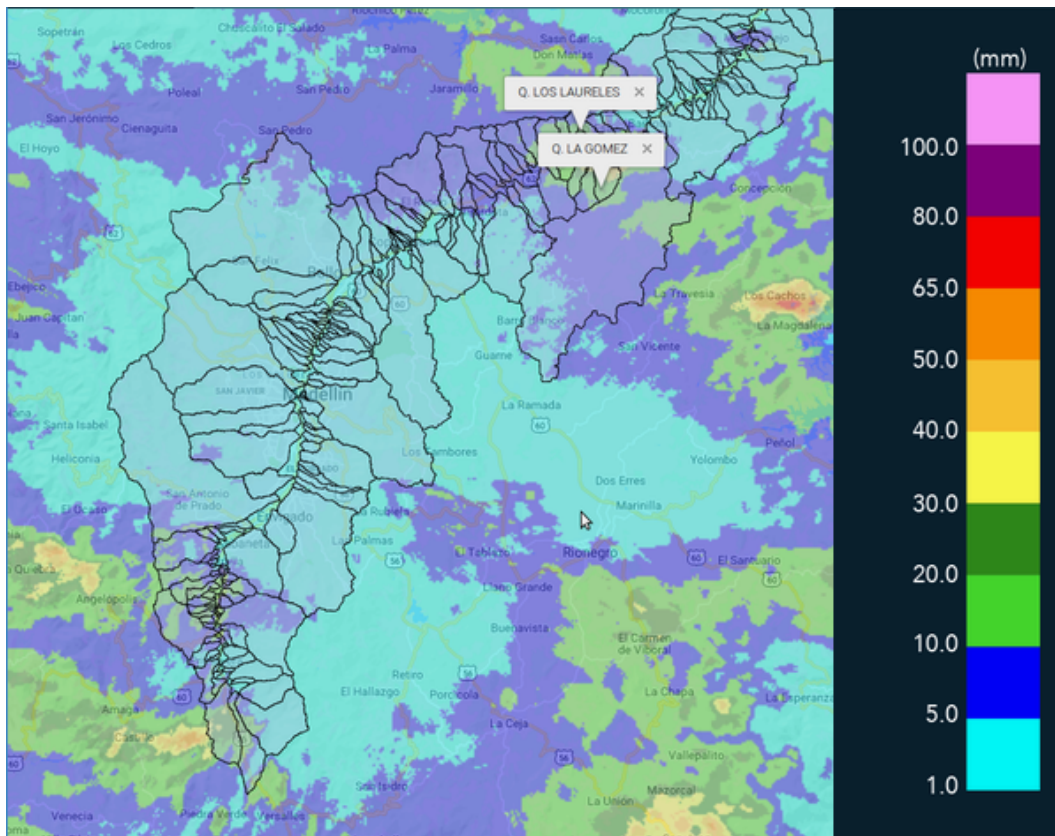
Alcaldía de Medellín

MAPA ACUMULADO RADAR

FECHA: 2018-06-26

EVENTO N: 1436

Los mayores acumulados de precipitación de radar se presentaron en las cuencas de las quebradas: Los Laureles, La Gómez y Don Juan en Girardota, con valores inferiores a 50 mm.



(i) Mapa de acumulados de lluvia radar durante el evento

Con el apoyo de:



Un proyecto de:



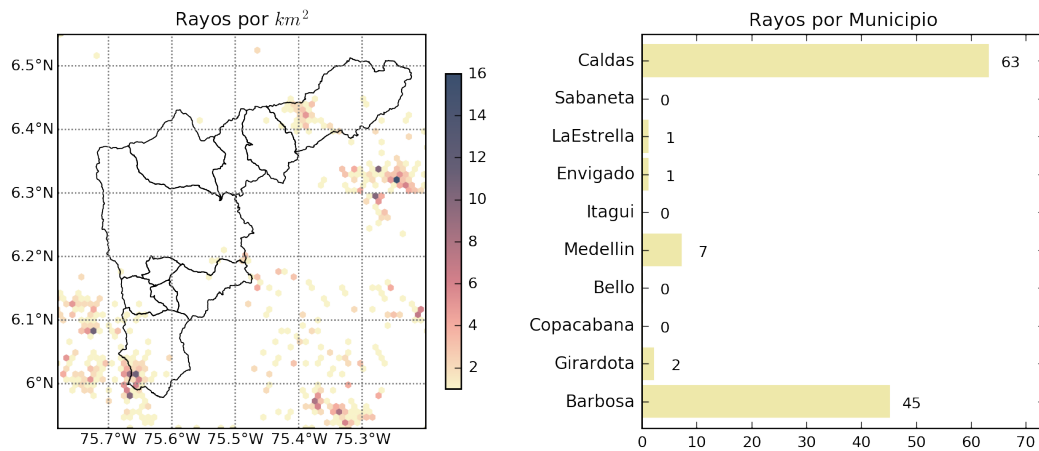
Alcaldía de Medellín

MAPA DESCARGAS ELÉCTRICAS

FECHA: 2018-06-26

EVENTO N: 1436

Se registraron en total 119 descargas eléctricas tipo nube-tierra, de las cuales 63 se presentaron sobre Caldas y 45 en Barbosa.



(j) Mapa de descargas eléctricas durante el evento

Con el apoyo de:



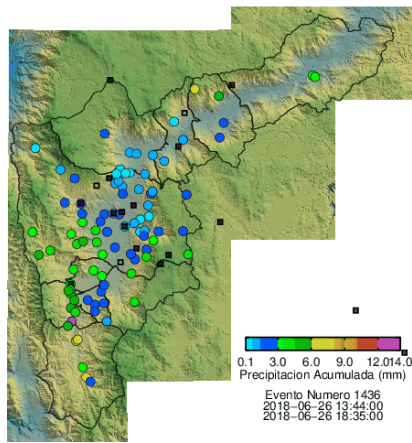
Un proyecto de:



Alcaldía de Medellín

RESUMEN REDES DE MONITOREO

FECHA: 2018-06-26	EVENTO N: 1436
-------------------	----------------



(k) Boletín Precipitación

Elaborado por: Jaime Tavera - Jessica Velasco
 Área Operacional
 Sistema de Alerta Temprana
www.siat.gov.co / @siatamedellin
 Teléfono: 4341987 - 4341993

Con el apoyo de:



Un proyecto de:



Alcaldía de Medellín