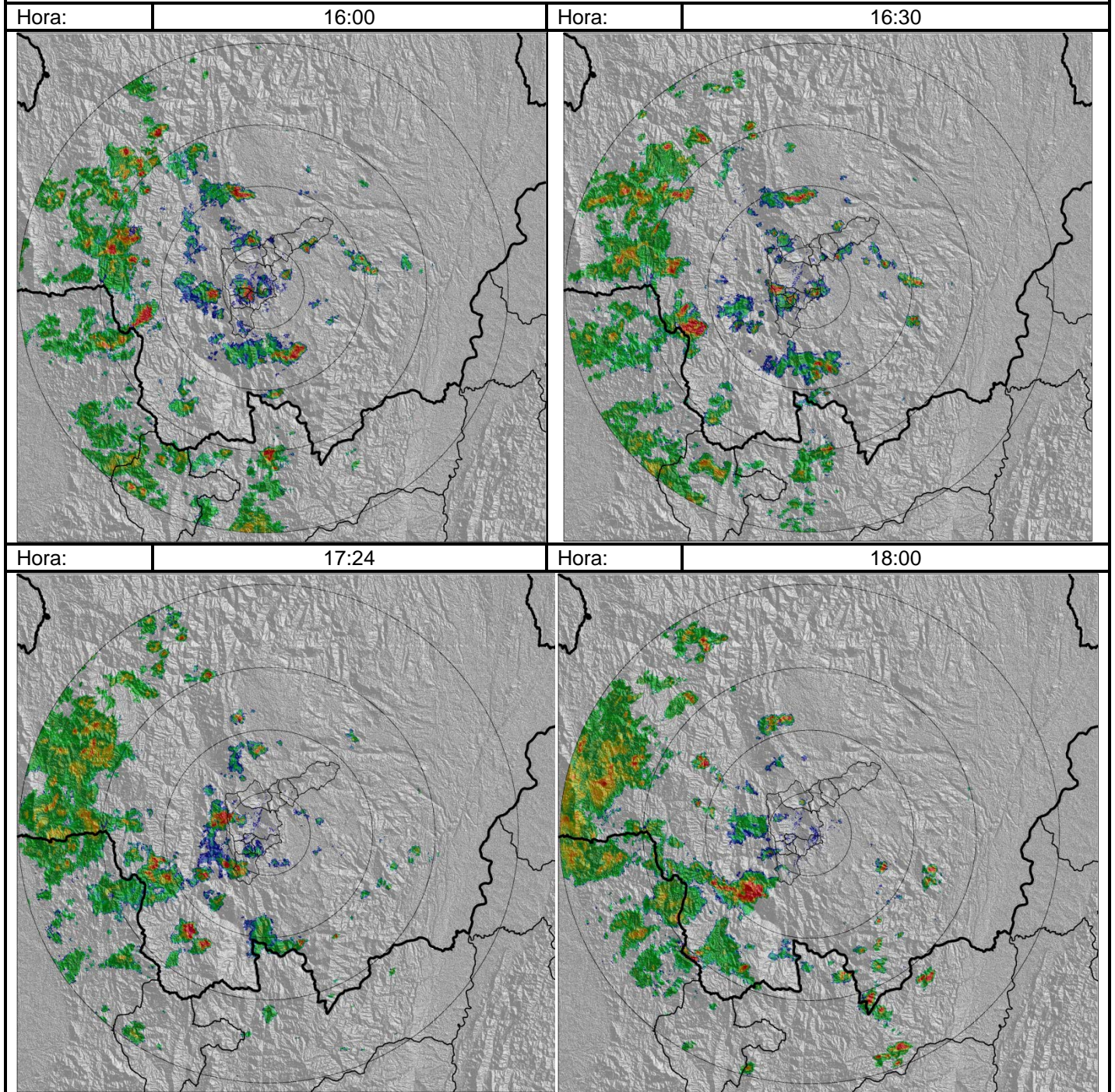




### Evolución del evento: Imágenes Reflectividad Filtrada



### Recorrido del evento en el Valle de Aburrá

--

### RESUMEN REGISTROS DE NIVEL

Estación	Banca llena	Nivel base medio	Pico de la hidrógrafa	Hora	% Banca llena
92. Altavista	126 cm				
93. Puente la 33	170 cm				
94. Puente La Aguacatala	235 cm				
95. Parque Lleras (Inmobiliaria Lleras)	250 cm				
98. Estación Metro floresta.	430 cm				
99. Aula Ambiental	330 cm				

Elaborado por: Mauricio Zapata Henao

Área Operacional

Sistema de Alerta Temprana

[www.siat.gov.co](http://www.siat.gov.co) / @siatamedellin

Teléfono: 4341987 - 4341993



**SISTEMA DE ALERTA TEMPRANA DE MEDELLÍN**  
**ALERTAS AMBIENTALES PARA LA PREVENCIÓN DE DESASTRES**

Contrato de Ciencia y Tecnología No. CD 239 de 2012 ejecutado por la Universidad Eafit para el Área Metropolitana del Valle de Aburrá y la Alcaldía de Medellín, con el apoyo de EPM e ISAGEN.