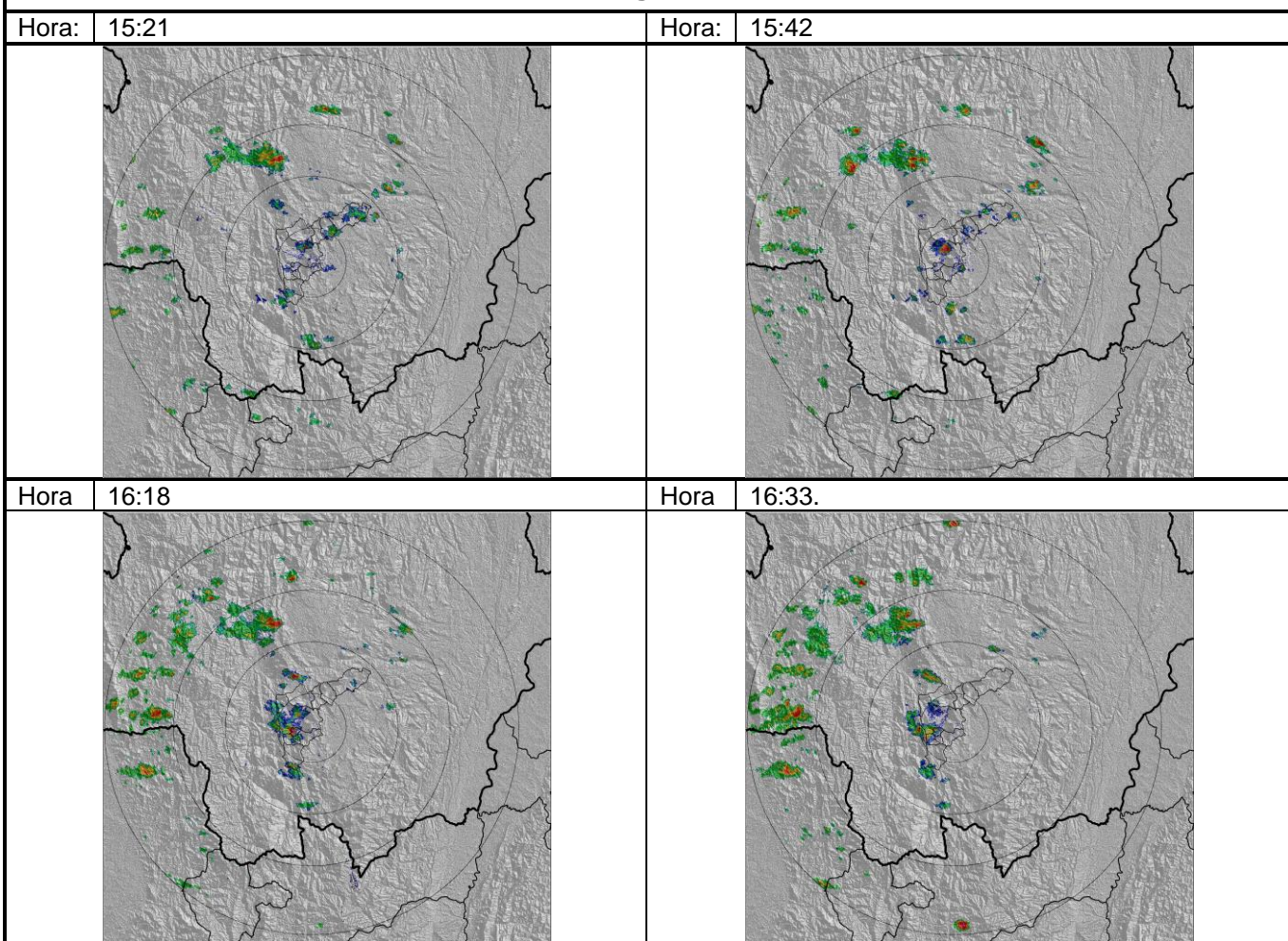


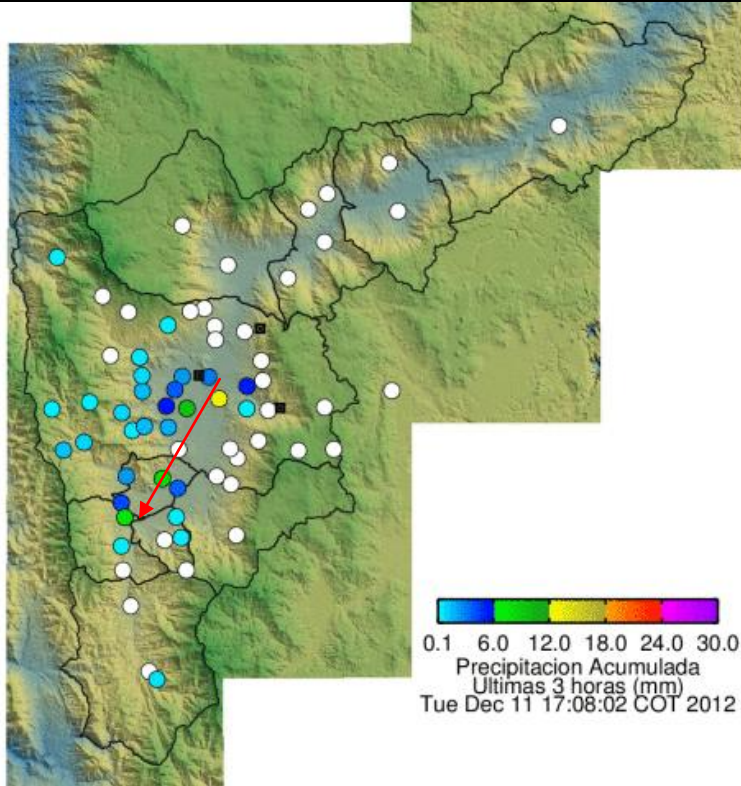
		 	
Fecha	2012-12-11	Evento N°	140-2012
REGISTRO DE EVENTOS DE PRECIPITACIÓN			

Caracterización de los eventos				Estaciones que registraron el evento		
Fecha Inicio	11-12-2012	Hora Inicio	15:30	N°		Acumulado
Fecha Fin	11-12-2012	Hora Fin	17:00	45	AMVA	12.4 mm
Duración Evento	1 hora 30 minutos			54	I.E. Juan María Cespedes	9.4 mm
Mayor intensidad de lluvia				67	I.E. Juan Echeverry Abad	8.4 mm
Magnitud	51.6mm/hora	Hora	15:50	38	Alcaldía La Estrella	7.6 mm
Estación	54. I.E. Juan María Cespedes			09	I. Pedro Justo Berrio	5.6 mm
Comuna	16. Belén			211	La Pradera	5.3 mm
Mayor registro de lluvia acumulado						
Magnitud	12 mm					
Estación	45. AMVA					
Comuna	10. La Candelaria					
Descripción acerca de la formación del evento						
El evento corresponde a una formación local. En el noroccidente de Medellín						
Descripción del comportamiento						
La formación local a las 15:35 logro las mayores reflectividades, conforme se muestra en las imágenes de radar. Se desplazaron posteriormente hacia el sur occidente, donde también se registraron algunas precipitaciones.						

Evolución del evento: Imágenes Reflectividad Filtrada



Recorrido del evento en el Valle de Aburrá



Elaborado por: María Alejandra Ochoa Isaza