

REGISTRO DE EVENTOS DE PRECIPITACIÓN				
FECHA: 2018-04-28			EVENTO N: 1381	
Caracterización de los eventos			Estaciones que registraron el evento	
Fecha inicio: 2018-04-28	Hora inicio: 13:56:00	Nº	Nombre de la estación	Acumulado (mm)
Fecha fin: 2018-04-29	Hora fin: 12:03:00	82	I.E Manuel Jose Caicedo	57.18
Duración evento	22 horas 07 min	202	AMVA	51.91
Mayor intensidad de lluvia			206	Colegio Concejo de Itagui
Magnitud	91.32 mm/hora Hora: 02:58:00	234	I.E Manuel Jose Caicedo - Pluviometro	43.59
Estación	202. AMVA	105	Parque 3 Aguas	40.39
Municipio	Medellin, 10 La Candelaria	261	Deslizamiento La raya - Pluviografica	39.96
Mayor registro de lluvia acumulada			65	I.E Las Lomitas
Magnitud	57.18 mm	61	Planta de Agua Bocatoma	39.62
Estación	82. I.E Manuel Jose Caicedo	205	Santa Elena-Radar	38.35
Municipio	Barbosa, Aguas Calientes	43	Escuela Rural Quebrada Larga	37.34
Descripción acerca de la formación del evento			18	Escuela El Salado
<p>Inicia con el ingreso de sistemas desde el oriente a los municipios de Envigado y Caldas, los cuales presentan núcleos de alta intensidad al nor-oriente de este último; y en su desplazamiento hacia el nor-occidente, ingresan con bajas intensidades a los demás municipios del sur del Valle y sur-occidente de Medellín. Posteriormente, se forman e ingresan sistemas desde el oriente a los municipios de Barbosa, Girardota, Copacabana y Medellín (Santa Elena) con núcleos de alta intensidad sobre Babosa y Santa Elena; estos sistemas se desplazaron hacia el nor-occidente, causando bajas intensidades en Medellín y todos los municipios del norte del Valle.</p>			1	Casa de Gobierno Altavista
			29	Escuela Marina Orth
			32	Colegio Presbitero Bernardo Montoya
			288	Colegio Waldorf - Pluviografica
			267	Colegio Canadiense - Pluviografica
			207	Vivero EPM Piedras Blancas
			64	Ecoparque La Romera
			68	Jardin Botanico
			38	Casa Cultura La Estrella
			274	Carpinelo amapolita - Pluvio
			266	Himalaya - Pluvio
			34	I.E La Doctora
			40	I.E Ciro Mendia
			67	I.E Juan Echeverry Abad
			81	Bomberos Guayabal
			33	Santa Maria Goretti
			8	Escuela CEDEPRO
			46	I.E La Milagrosa
			253	Parque 3 Aguas - Pluvio
			31	Colegio Jose Manuel Sierra
193	Fuente Clara - Pluviometro			
50	Universidad CES (Sabaneta)			
230	Alcaldia La Estrella - Pluvio			
203	UNAL-Sede Agronomia			
Descripción del comportamiento			203	UNAL-Sede Agronomia
<p>Alrededor de las 17:30, sistemas formados en Caldas y Envigado aumentan su extensión con núcleos de alta intensidad, y en su desplazamiento, ingresan a los municipios del sur del Valle y sur de Medellín con bajas intensidades. Aproximadamente a las 20:41, ingresa desde el nor-oriente un sistema de gran extensión a Barbosa, que se desplaza hacia el sur-occidente, y para las 2:00 cubre todos los municipios del Valle de Aburrá, presentando predominantemente intensidades bajas y algunos núcleos de alta intensidad y poca duración en todos los municipios durante la madrugada. Durante la mañana, este sistema continúa su desplazamiento antes mencionado, dejando libre de lluvias a los municipios del norte del Valle, hasta disiparse finalmente en Caldas</p>				

Con el apoyo de:



Un proyecto de:

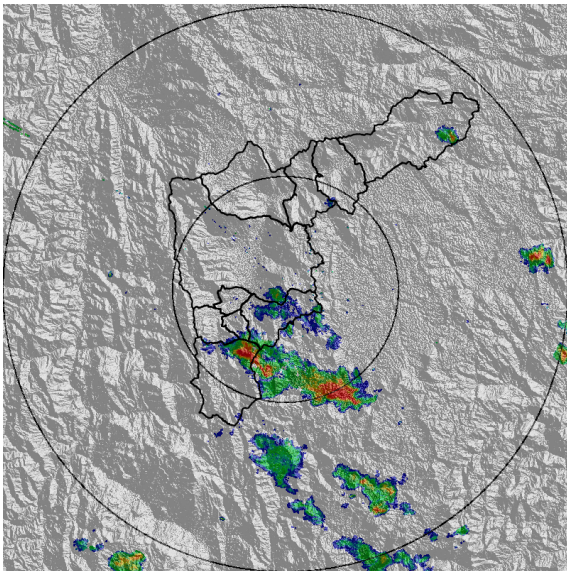


Alcaldía de Medellín

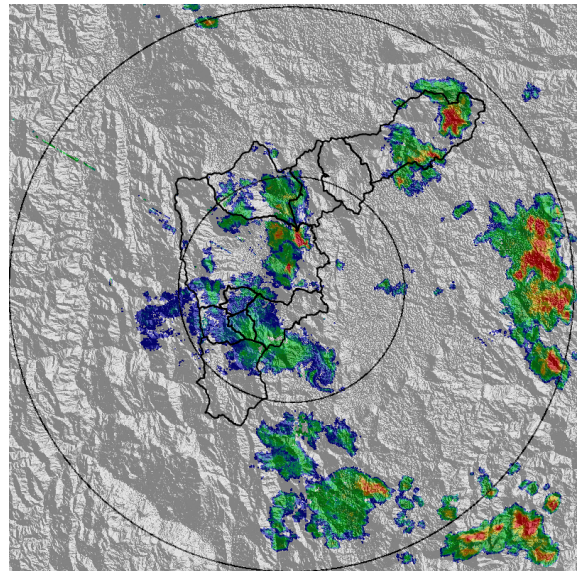
IMÁGENES DEL RADAR METEOROLÓGICO

FECHA: 2018-04-28

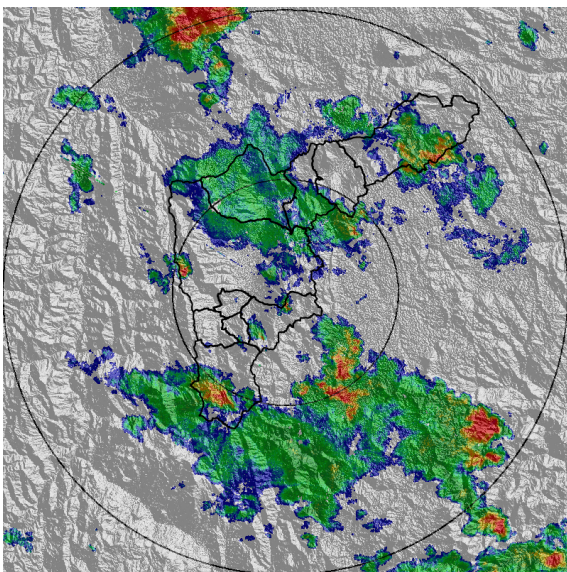
EVENTO N: 1381



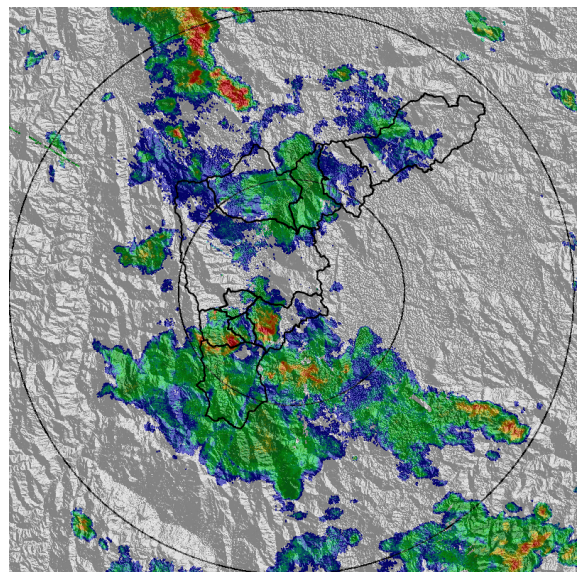
(a) 2018-04-28 14:30



(b) 2018-04-28 15:30



(c) 2018-04-28 17:30



(d) 2018-04-28 17:56

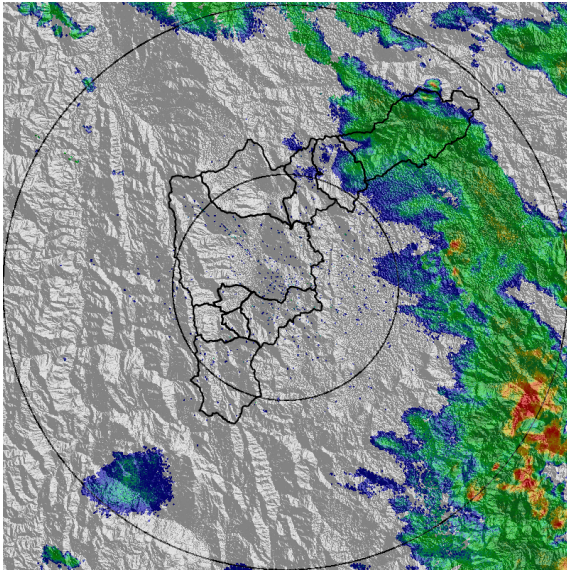
Con el apoyo de:



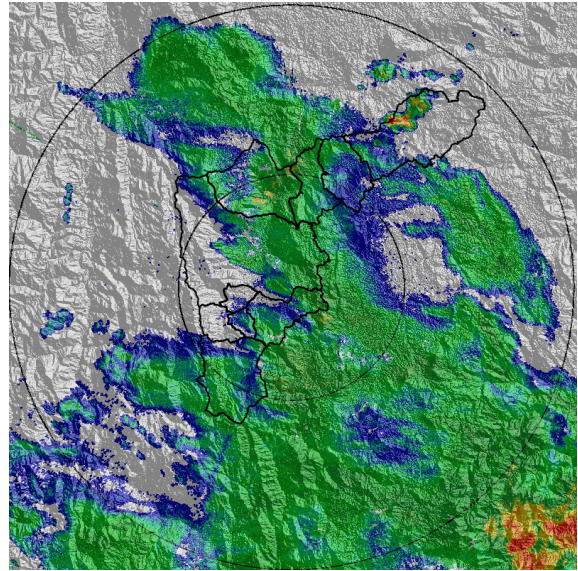
Un proyecto de:



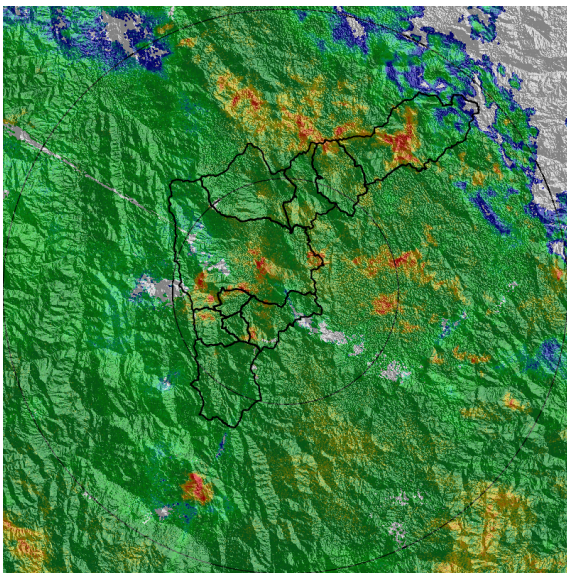
Alcaldía de Medellín



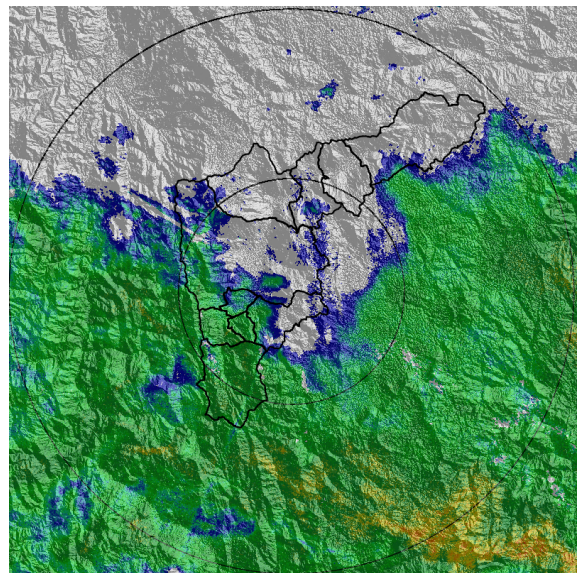
(e) 2018-04-28 21:30



(f) 2018-04-28 22:30



(g) 2018-04-29 02:56



(h) 2018-04-29 07:30

Con el apoyo de:



Un proyecto de:



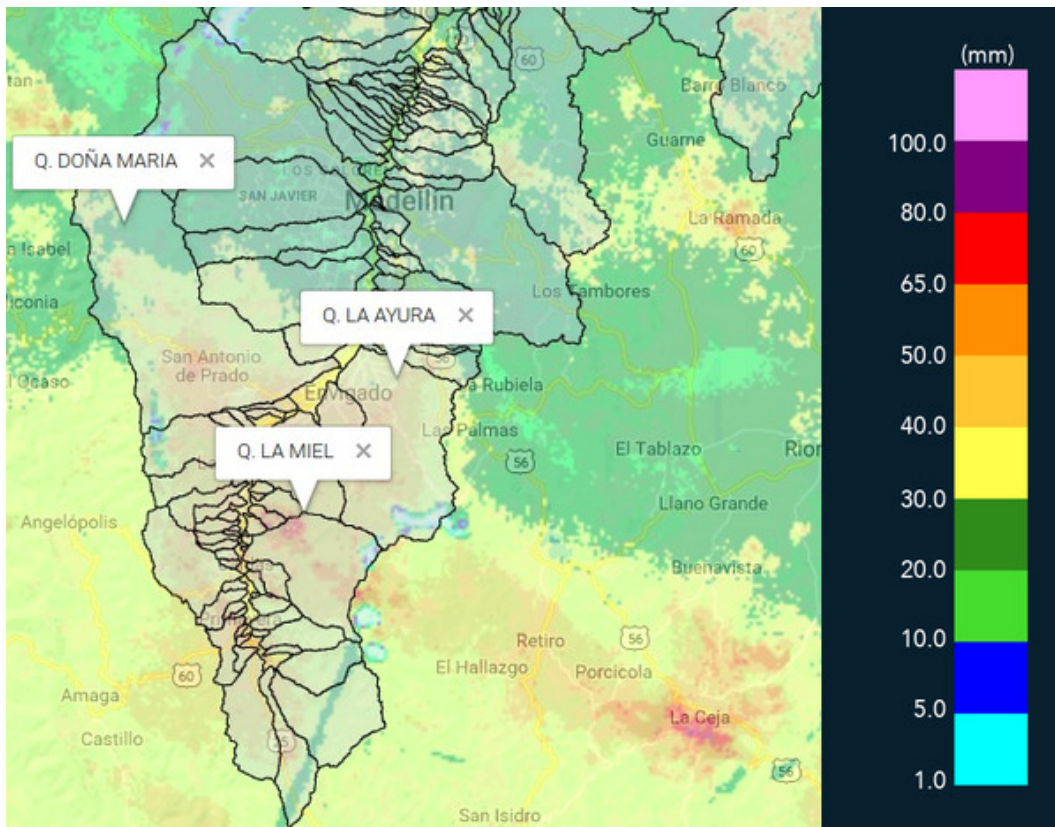
Alcaldía de Medellín

MAPA ACUMULADO RADAR

FECHA: 2018-04-28

EVENTO N: 1381

Los mayores acumulados se presentaron al sur del Valle de Aburrá, principalmente sobre las cuencas de las quebradas La Miel, La Ayurá y Doña María. Los valores máximos se encuentran entre 50 y 80 mm.



(i) Mapa de acumulados de lluvia radar durante el evento

Con el apoyo de:



Un proyecto de:



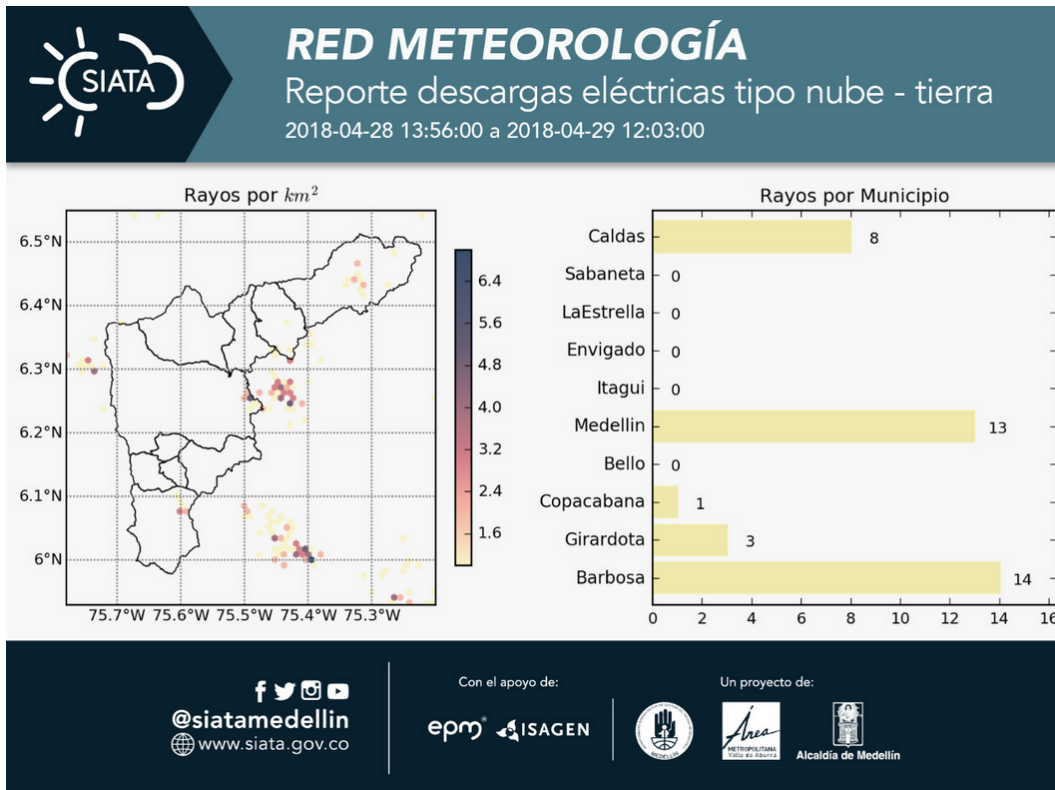
Alcaldía de Medellín

MAPA DESCARGAS ELÉCTRICAS

FECHA: 2018-04-28

EVENTO N: 1381

Se registraron 39 descargas eléctricas, concentradas en Barbosa y Medellín.



(j) Mapa de descargas eléctricas durante el evento

Con el apoyo de:



Un proyecto de:





RESUMEN DE REGISTROS DE NIVEL

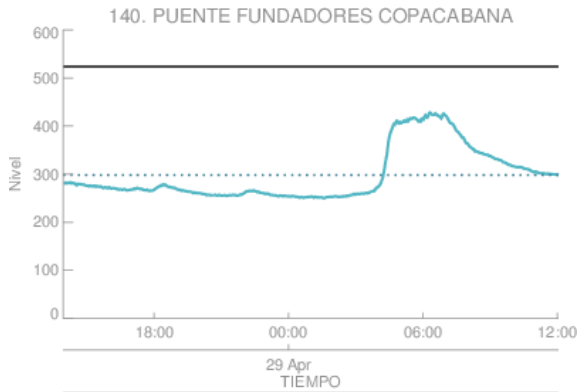
Estación	Ubicación	Banca llena (cm)	Nivel base medio (cm)	Pico de la hidrografa (cm)	Hora	% de banca llena
93. Puente 33	Medellin - 10 La Candelaria	170	49.6	170.8	05:00:00	100.49
94. Puente de la Aguacatala	Medellin - 14 El Poblado	235	72.0	209.0	04:43:34	88.94
108. Santa Rita - San Antonio de Prado	Medellin - La Verde	265	158.9	1484.0	03:28:00	560.00
140. Puente Fundadores Copacabana	Copacabana - Copacabana	524	248.5	429.5	06:35:00	81.97
236. Q. Dona Maria	Itagui - Santa Maria No. 2	250	66.4	176.1	04:56:00	70.46

Con el apoyo de:



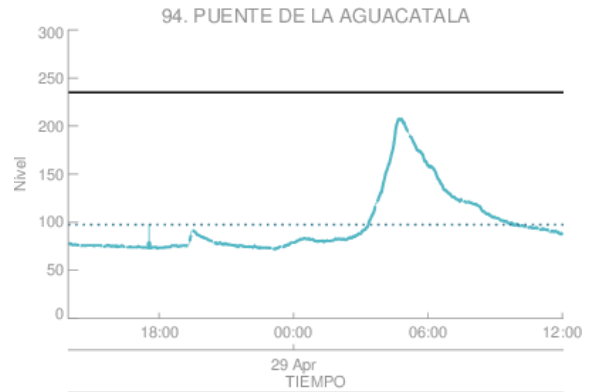
Un proyecto de:





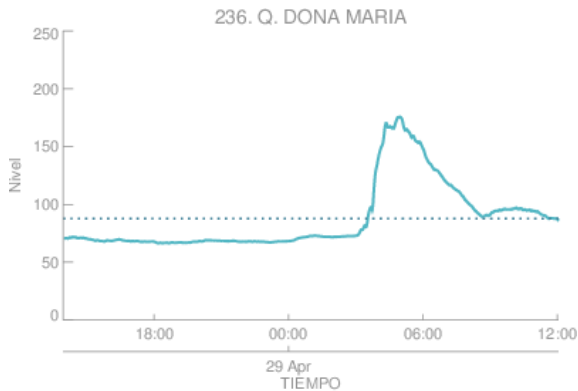
Estacion de Nivel tipo Radar. Nivel de Banca Llena: 56.9 %
 Resolucion temporal: 1 minutos
 % Datos transmitidos*: N1-100.0
 Nivel Promedio en datos disponibles : N1-297.9 (cm)
 *Calidad de datos aun sin verificar exhaustivamente
 — Nivel Sensor Nivel 1
 Promedio Sensor Nivel 1

(k)



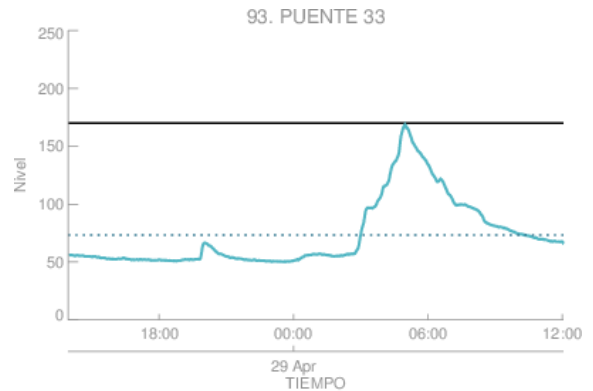
Estacion de Nivel tipo Radar. Nivel de Banca Llena: 41.5 %
 Resolucion temporal: 1 minutos
 % Datos transmitidos*: N1- 98.9
 Nivel Promedio en datos disponibles : N1- 97.5 (cm)
 *Calidad de datos aun sin verificar exhaustivamente
 — Nivel Sensor Nivel 1
 Promedio Sensor Nivel 1

(l) Puente de la Aguacatala



Estacion de Nivel tipo Radar. Nivel de Banca Llena: 35.1 %
 Resolucion temporal: 1 minutos
 % Datos transmitidos*: N1-100.0
 Nivel Promedio en datos disponibles : N1- 87.8 (cm)
 *Calidad de datos aun sin verificar exhaustivamente
 — Nivel Sensor Nivel 1
 Promedio Sensor Nivel 1

(m)



Estacion de Nivel tipo Radar. Nivel de Banca Llena: 43.1 %
 Resolucion temporal: 1 minutos
 % Datos transmitidos*: N1-100.0
 Nivel Promedio en datos disponibles : N1- 73.3 (cm)
 *Calidad de datos aun sin verificar exhaustivamente
 — Nivel Sensor Nivel 1
 Promedio Sensor Nivel 1

(n) Puente 33

Con el apoyo de:

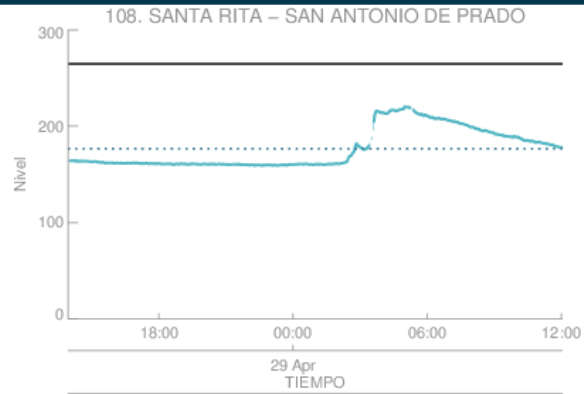


Un proyecto de:



Alcaldía de Medellín

SISTEMA DE ALERTA TEMPRANA DE MEDELLÍN Y EL VALLE DE ABURRÁ



Estacion de Nivel tipo Radar. Nivel de Banca Llena: 66.7 %
 Resolucion temporal: 1 minutos
 % Datos transmitidos*: N1 – 99.5
 Nivel Promedio en datos disponibles : N1 – 176.7 (cm)
 *Calidad de datos aun sin verificar exhaustivamente
 — Nivel Sensor Nivel 1
 Promedio Sensor Nivel 1

(o)

Con el apoyo de:



Un proyecto de:

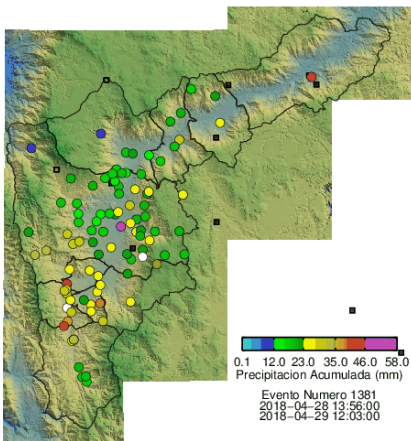


Alcaldía de Medellín

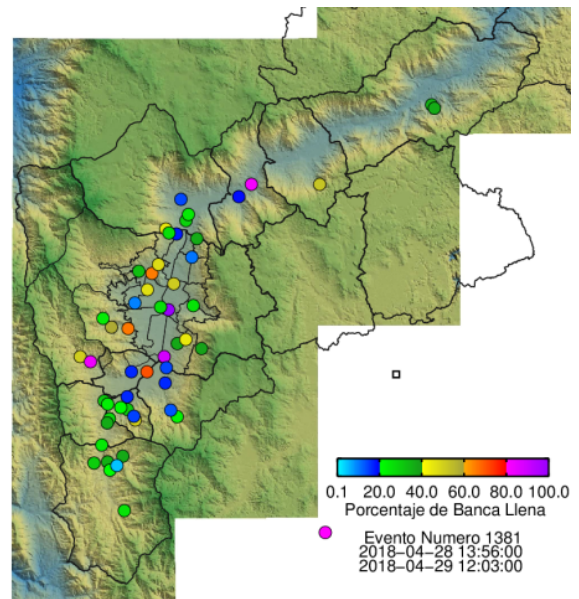
RESUMEN REDES DE MONITOREO

FECHA: 2018-04-28

EVENTO N: 1381



(p) Boletín Precipitación



(q) Boletín Nivel

Elaborado por: Jorge Andrés Mayo - Jaime Andrés Tavera
 Área Operacional
 Sistema de Alerta Temprana
www.siat.gov.co / @siatamedellin
 Teléfono: 4341987 - 4341993

Con el apoyo de:



Un proyecto de:

