

REGISTRO DE EVENTOS DE PRECIPITACIÓN

FECHA: 2018-03-27

EVENTO N: 1349

Caracterización de los eventos		Estaciones que registraron el evento		
Fecha inicio: 2018-03-27	Hora inicio: 14:30:00	Nº	Nombre de la estación	Acumulado (mm)
Fecha fin: 2018-03-27	Hora fin: 20:12:00	2	Escuela Rural La Verde	37.08
Duración evento	5 horas 42 min	206	Colegio Concejo de Itagui	35.79
Mayor intensidad de lluvia		205	Santa Elena-Radar	34.68
Magnitud	152.28 mm/hora Hora: 16:44:00	230	Alcaldía La Estrella - Pluvio	32.26
Estación	205. Santa Elena-Radar	67	I.E Juan Echeverry Abad	29.72
Municipio	Medellin, 90 Santa Elena	105	Parque 3 Aguas	23.51
Mayor registro de lluvia acumulada		189	Pluviografica La Sanin	22.61
Magnitud	37.08 mm	38	Casa Cultura La Estrella	17.53
Estación	2. Escuela Rural La Verde	29	Escuela Marina Orth	17.02
Municipio	Medellin, 80 San Antonio de Prado	146	Club del adulto mayor - Sabaneta	16.76
Descripción acerca de la formación del evento		207	Vivero EPM Piedras Blancas	15.81
<p>El evento inicia con la formación de un sistema de precipitación en Caldas el cual se va expandiendo e intensificando sobre todo el municipio; mientras tanto, ingresan sistemas con intensidades bajas y altas de precipitación por el norte de Bello y noroccidente de Medellín. Adicionalmente, en el sur de Barbosa, Copacabana y Envigado se desarrollaron sistemas que alcanzaron intensidades moderadas y altas de precipitación. El sistema del sur del Valle se expande hacia La Estrella, Sabaneta, Itagüi y Envigado (donde se fusiona con el sistema mencionado anteriormente) generando precipitaciones de alta intensidad concentradas principalmente sobre el noroccidente de Caldas y La Estrella.</p>				
Descripción del comportamiento		253	Parque 3 Aguas - Pluvio	15.24
<p>Los sistemas sobre Medellín, Bello y Copacabana se desplazaron hacia el suroccidente hasta mezclarse con el sistema que cubría los municipios del sur del Valle, generando un gran núcleo de alta intensidad de precipitación sobre San Antonio de Prado (Medellín), Itagüi, Sabaneta y La Estrella, y otro en Santa Elena (Medellín). Las precipitaciones de alta intensidad se extendieron por aproximadamente una hora, luego el sistema empezó a disiparse lentamente. Al mismo tiempo, el sistema que había sobre Barbosa se desplazó hacia el suroccidente provocando precipitaciones de baja intensidad en Girardota, Copacabana y Bello. Finalmente los sistemas se disipan lentamente empezando por los del norte hasta dejar el Valle libre de precipitaciones.</p>				
		56	I.E Inem Jose Felix de Restrepo Sede Santa Catalina	14.48
		267	Colegio Canadience - Pluviografica	14.22
		171	Escombrera Mocatan - Pluvio	14.22
		49	Colegio Latino (Av. Las Palmas)	13.21
		8	Escuela CEDEPRO	13.21
		34	I.E La Doctora	12.70
		1	Casa de Gobierno Altavista	12.45
		248	Vivero EPM Piedras Blancas - Pluvio	12.19
		26	Escuela Rural El Plan	12.19
		288	Colegio Waldorf - Pluviografica	11.94
		41	Comisaria El Poblado	11.68
		33	Santa Maria Goretti	11.43
		61	Planta de Agua Bocatoma	11.18
		15	Colegio San Lucas	10.67
		65	I.E Las Lomitas	10.67
		211	La Ladera	10.41
		22	Escuela La Capilla del Rosario	10.41
		244	Bomberos Envigado - Pluvio	9.65
		19	Tecnologico Antioquia	9.40
		50	Universidad CES (Sabaneta)	9.14
		16	I.E Ramon Munera Lopera	8.38
		35	I.E Joaquin Vallejo Arbelaez	7.87
		76	I.E. Fontidueno	7.87

Con el apoyo de:



Un proyecto de:

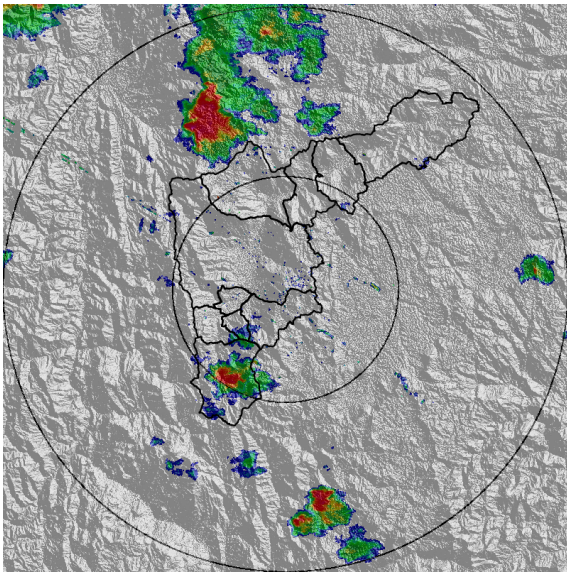


Alcaldía de Medellín

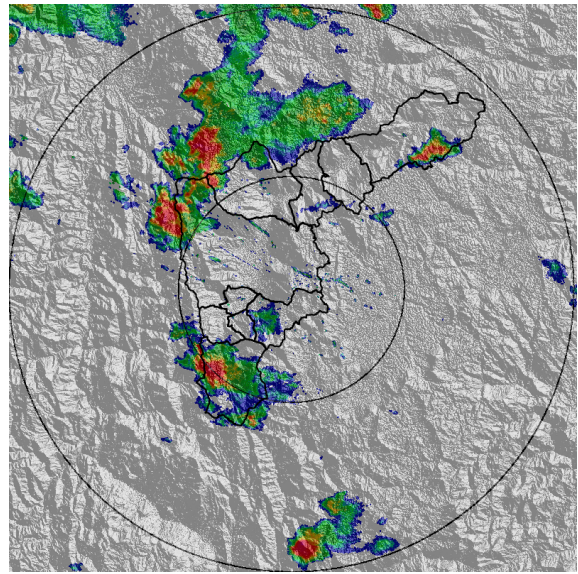
IMÁGENES DEL RADAR METEOROLÓGICO

FECHA: 2018-03-27

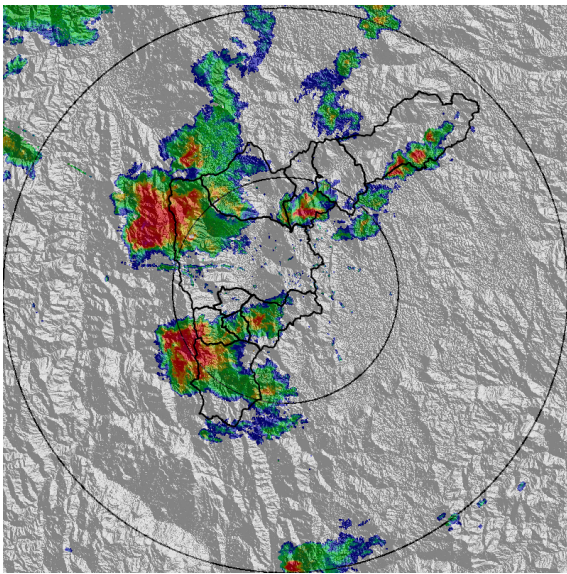
EVENTO N: 1349



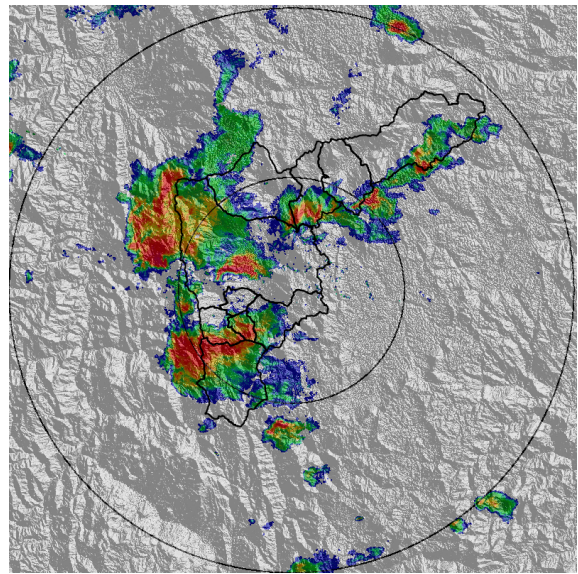
(a) 2018-03-27 14:52



(b) 2018-03-27 15:19



(c) 2018-03-27 15:38



(d) 2018-03-27 15:52

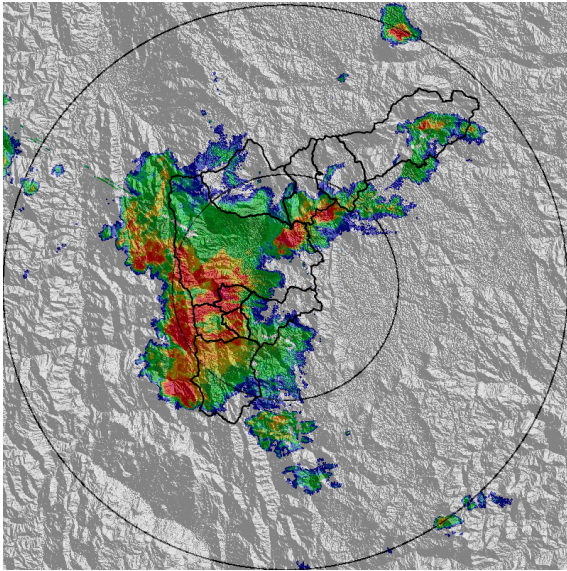
Con el apoyo de:



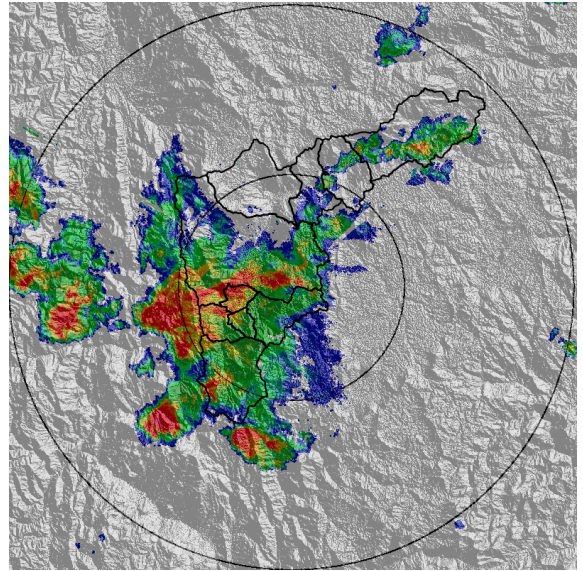
Un proyecto de:



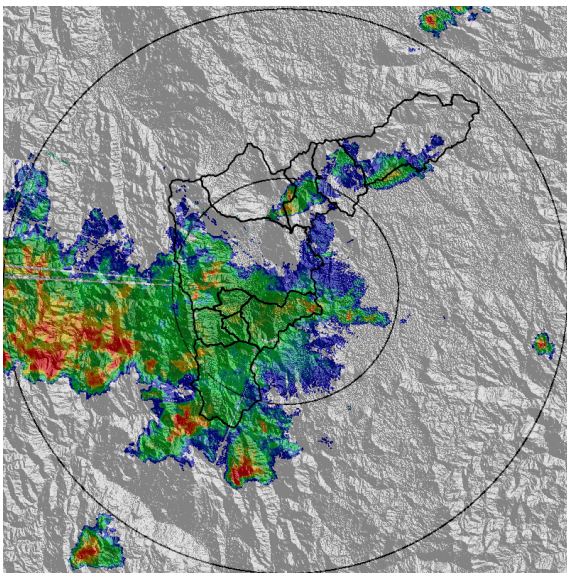
Alcaldía de Medellín



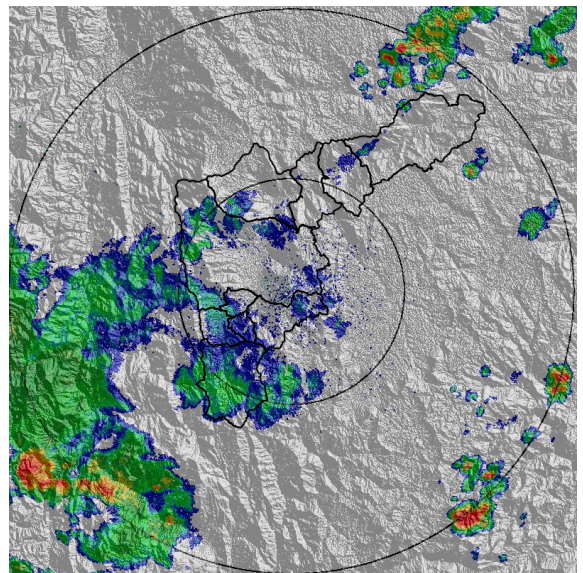
(e) 2018-03-27 16:05



(f) 2018-03-27 16:32



(g) 2018-03-27 17:05



(h) 2018-03-27 18:51

Con el apoyo de:



Un proyecto de:



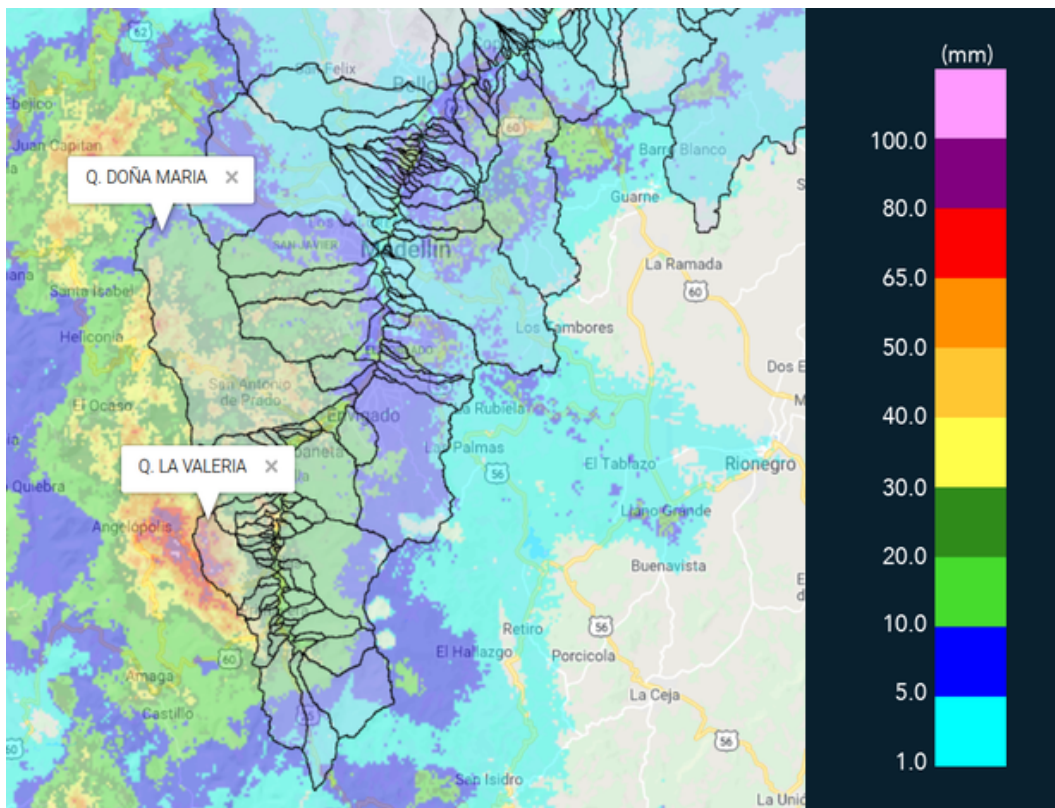
Alcaldía de Medellín

MAPA ACUMULADO RADAR

FECHA: 2018-03-27

EVENTO N: 1349

El mayor acumulado de radar se presentó en la cuenca de la quebrada La Valeria en Caldas con alrededor de 100 mm. También se registraron acumulados significativos en las cuencas de las quebradas Doña María en San Antonio de Prado y La Bermejala en La Estrella, con acumulados cercanos a los 80 mm.



(i) Mapa de acumulados de lluvia radar durante el evento

Con el apoyo de:



Un proyecto de:



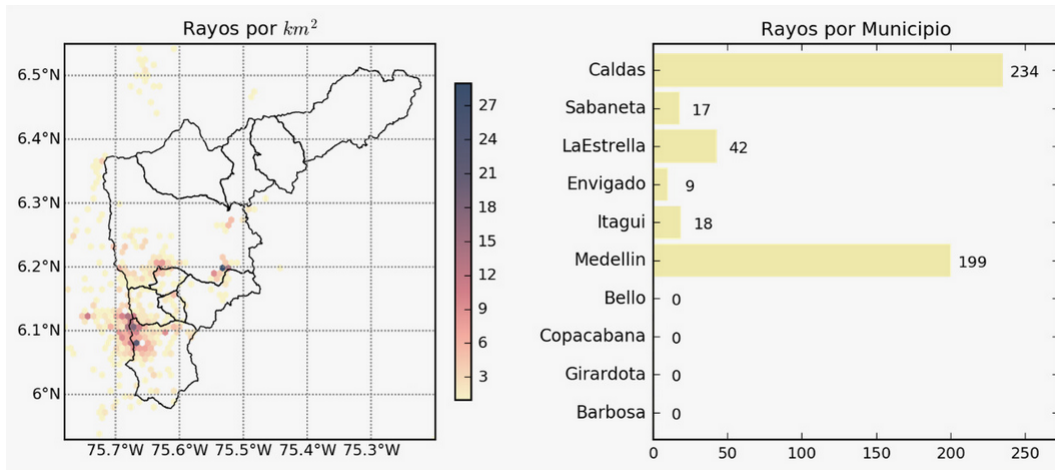
Alcaldía de Medellín

MAPA DESCARGAS ELÉCTRICAS

FECHA: 2018-03-27

EVENTO N: 1349

Se registraron 519 descargas eléctricas de tipo nube-tierra, de las cuales 234 se produjeron sobre Caldas y 199 sobre Medellín.



(j) Mapa de descargas eléctricas durante el evento

Con el apoyo de:



Un proyecto de:



Alcaldía de Medellín



RESUMEN DE REGISTROS DE NIVEL

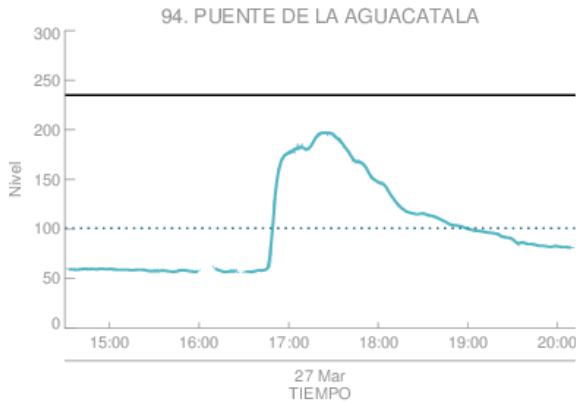
Estación	Ubicación	Banca llena (cm)	Nivel base medio (cm)	Pico de la hidrografa (cm)	Hora	% de banca llena
93. Puente 33	Medellín - 10 La Candelaria	170	38.5	158.0	17:19:00	92.92
94. Puente de la Aguacatala	Medellín - 14 El Poblado	235	56.0	198.0	17:23:48	84.26
236. Q. Dona Maria	Itagui - Santa Maria No. 2	250	54.2	218.6	17:18:00	87.46

Con el apoyo de:



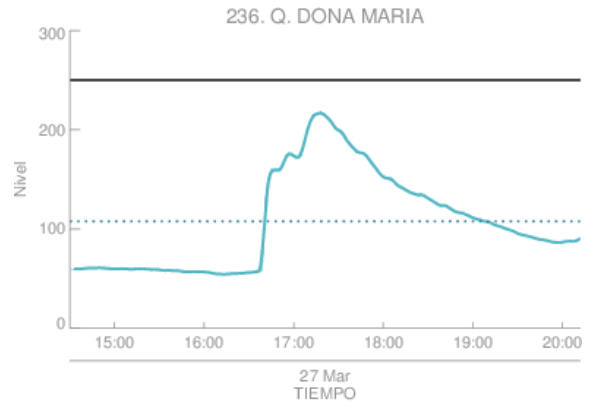
Un proyecto de:





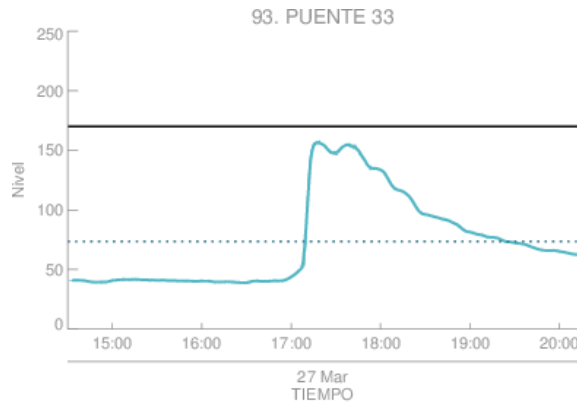
Estacion de Nivel tipo Radar. Nivel de Banca Llena: 42.8 %
 Resolucion temporal: 1 minutos
 % Datos transmitidos*: N1-97.4
 Nivel Promedio en datos disponibles : N1-100.7 (cm)
 *Calidad de datos aun sin verificar exhaustivamente
 — Nivel Sensor Nivel 1
 Promedio Sensor Nivel 1

(k) Puente de la Aguacatala



Estacion de Nivel tipo Radar. Nivel de Banca Llena: 43.1 %
 Resolucion temporal: 1 minutos
 % Datos transmitidos*: N1-100.0
 Nivel Promedio en datos disponibles : N1-107.8 (cm)
 *Calidad de datos aun sin verificar exhaustivamente
 — Nivel Sensor Nivel 1
 Promedio Sensor Nivel 1

(l)



Estacion de Nivel tipo Radar. Nivel de Banca Llena: 43.2 %
 Resolucion temporal: 1 minutos
 % Datos transmitidos*: N1-100.0
 Nivel Promedio en datos disponibles : N1-73.5 (cm)
 *Calidad de datos aun sin verificar exhaustivamente
 — Nivel Sensor Nivel 1
 Promedio Sensor Nivel 1

(m) Puente 33

Con el apoyo de:



Un proyecto de:

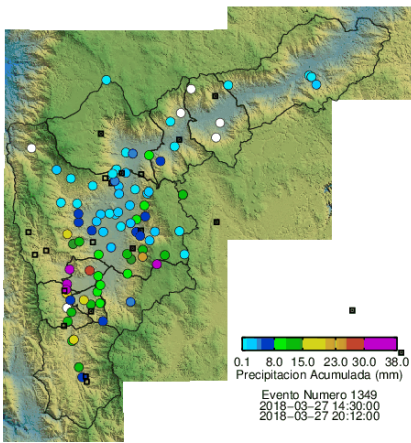


Alcaldía de Medellín

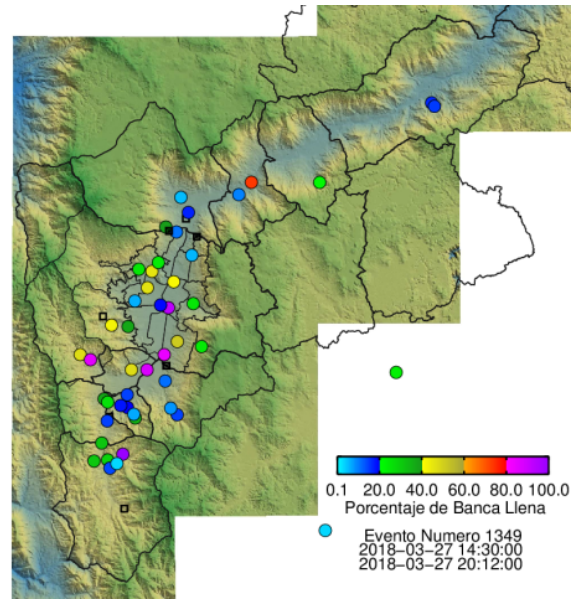
RESUMEN REDES DE MONITOREO

FECHA: 2018-03-27

EVENTO N: 1349



(n) Boletín Precipitación



(o) Boletín Nivel

Elaborado por: Luis Felipe Tejada - Kevin Andrés Torres
 Área Operacional
 Sistema de Alerta Temprana
www.siat.gov.co / @siatamedellin
 Teléfono: 4341987 - 4341993

Con el apoyo de:



Un proyecto de:



Alcaldía de Medellín