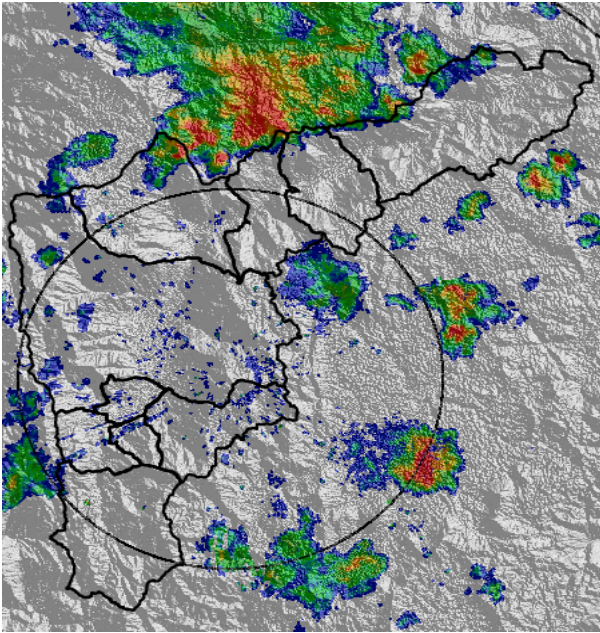


		 	
Fecha	2012-12-02	Evento N°	134-2012
REGISTRO DE EVENTOS DE PRECIPITACIÓN			

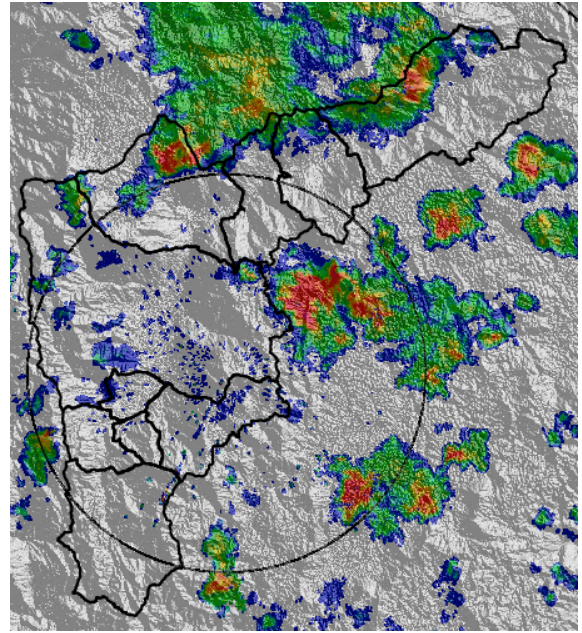
Caracterización de los eventos				Estaciones que registraron el evento		
Fecha Inicio	2012-12-02	Hora Inicio	14:40	N°		Acumulado
Fecha Fin	2012-12-02	Hora Fin	17:40	63	Las Flores	16,3 mm
Duración Evento	3 horas			56	Inem José Felix de Restrepo	15,7 mm
Mayor intensidad puntual de lluvia				65	IE Las Lomitas	13,2 mm
Intensidad	108 mm/h	Hora	15:00	15	Colegio San lucas	10,2 mm
Estación	56. Inem José Felix de Restrepo			62	Gimnasio Cantabria	8,4 mm
Comuna	14. El Poblado			41	Comisaria El Poblado	7,9 mm
Mayor registro de lluvia acumulado				61	Planta de agua Bocatoma	7,6 mm
Magnitud	16,3 mm			49	Colegio Latino	6,1 mm
Estación	63. Las Flores			33	Santa María Goretti	5,6 mm
Comuna	Guarne			34	IE La Doctora	5,6 mm
Descripción acerca de la formación del evento				67	IE Juan Echeverry Abad	4,3 mm
<p>El evento de precipitación es producto de un sistema que se formó localmente hacia el norte del Valle de Aburrá. Su proceso de formación comenzó alrededor de las 11:30 generando pocas precipitaciones en el norte del área metropolitana.</p>						
Descripción del comportamiento						
<p>Por advección el sistema fue transportado en dirección Norte-Sur, al momento de encontrarse con la ladera occidental del Valle se reintensificó generando lluvias en el municipio de Guarne registradas a las 14:40 por la estación las Flores ubicada en este mismo municipio.</p> <p>El evento siguió su avance hacia el sur generando las mayores intensidades en sector del Poblado. Las lluvias fueron registradas por estaciones ubicadas en el centro y sur del área metropolitana, hacia las 17:40 el evento se disipa.</p>						

Evolución del evento: Imágenes Reflectividad Filtrada

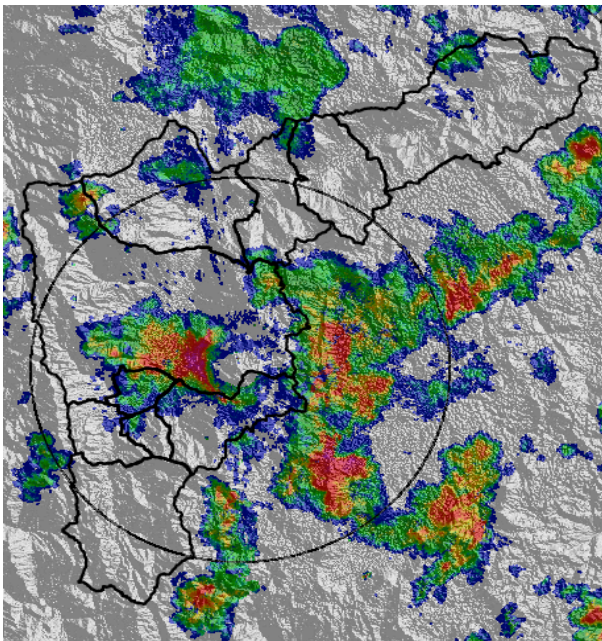
Hora: 14:40



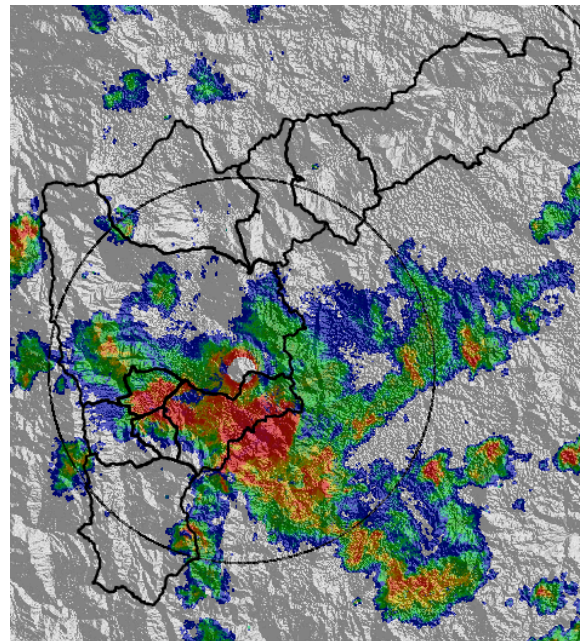
Hora: 15:00

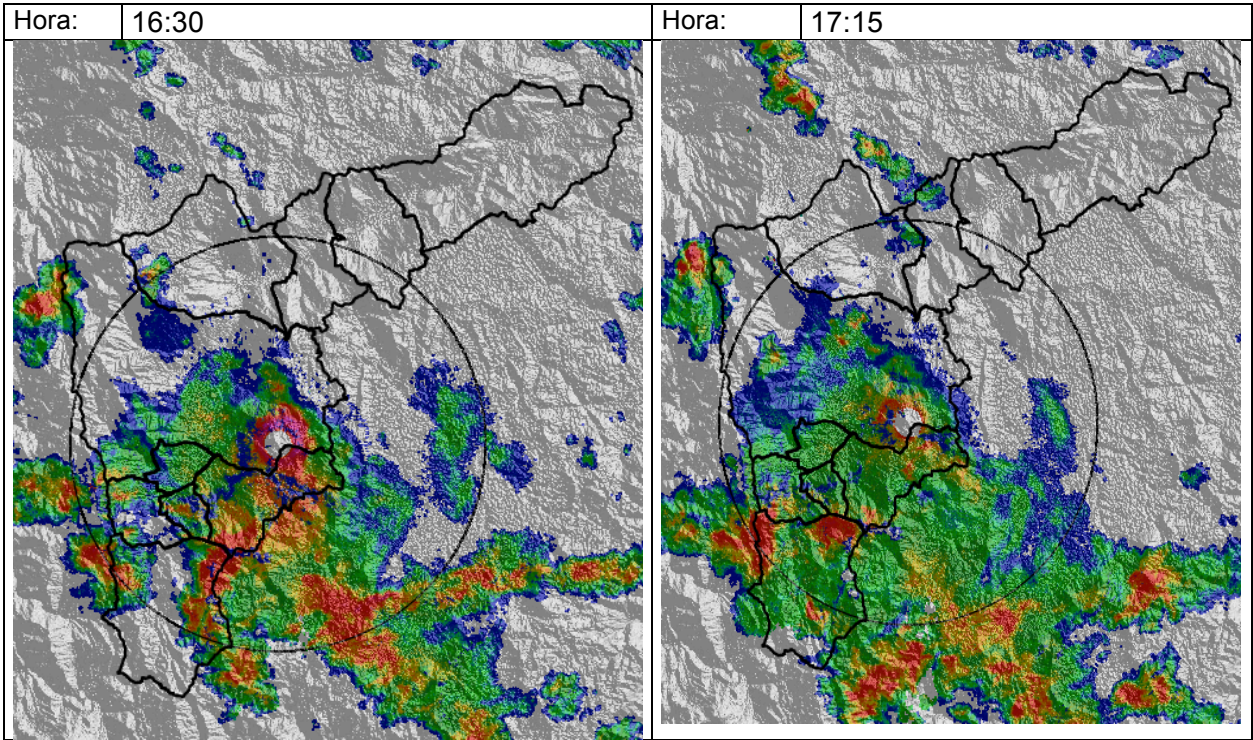


Hora: 15:30

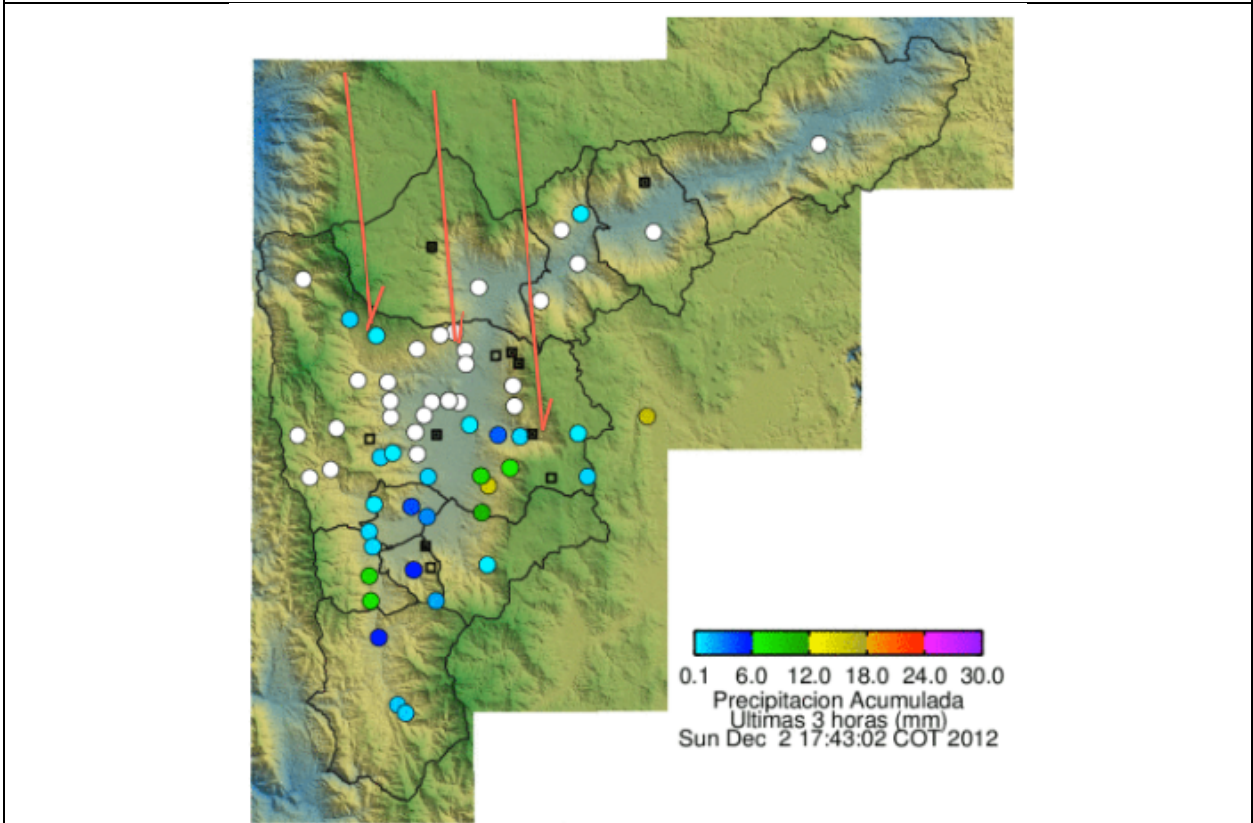


Hora: 16:00





Recorrido del evento en el Valle de Aburrá



Elaborado por: Julián Sepúlveda