



REGISTRO DE EVENTOS DE PRECIPITACIÓN				
FECHA: 2018-01-13			EVENTO N: 1310	
Caracterización de los eventos			Estaciones que registraron el evento	
Fecha inicio: 2018-01-13	Hora inicio: 12:15:00		Nº	Nombre de la estación
Fecha fin: 2018-01-13	Hora fin: 18:48:00		5	I.E Santa Elena
Duración evento	6 horas 33 min		105	Parque 3 Aguas
Mayor intensidad de lluvia			253	Parque 3 Aguas - Pluvio
Magnitud	45.72 mm/hora Hora: 16:47:00		16	I.E Ramon Munera Lopera
Estación	5. I.E Santa Elena			
Municipio	Medellin, 90 Santa Elena			
Mayor registro de lluvia acumulada				
Magnitud	10.92 mm			
Estación	5. I.E Santa Elena			
Municipio	Medellin, 90 Santa Elena			
Descripción acerca de la formación del evento				
<p>El evento inicia con el ingreso y formación de sistemas en Barbosa, Medellín y Caldas, respectivamente, los cuales generaron precipitaciones de baja intensidad en dicho sitio.</p>				
Descripción del comportamiento				
<p>Estos sistemas se disiparon rápidamente luego de ingresar al Valle; continuaron ingresando otros sistemas dispersos que se intensificaron en el borde oriental del Valle en Barbosa, Caldas y Medellín (Santa Elena). De esta forma, los sistemas en Caldas y Barbosa se desplazaron rápidamente hacia el occidente del departamento, mientras que el sistema que ingresó a Medellín por Santa Elena, ingresó a la ciudad con baja intensidad hasta que se disipó sin salir del casco urbano.</p>				

Con el apoyo de:



Un proyecto de:

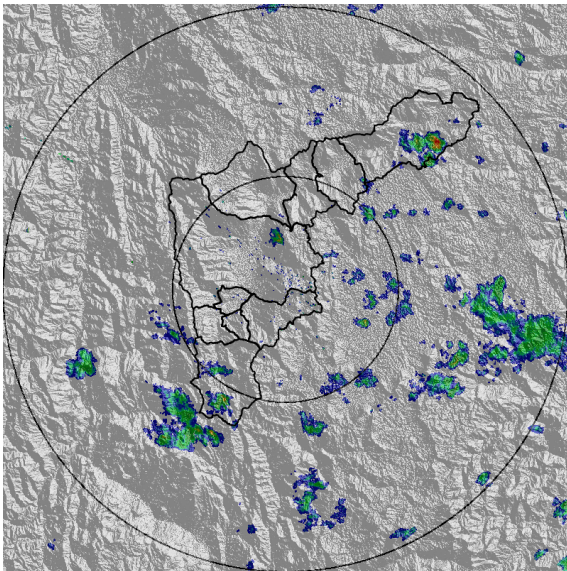


Alcaldía de Medellín

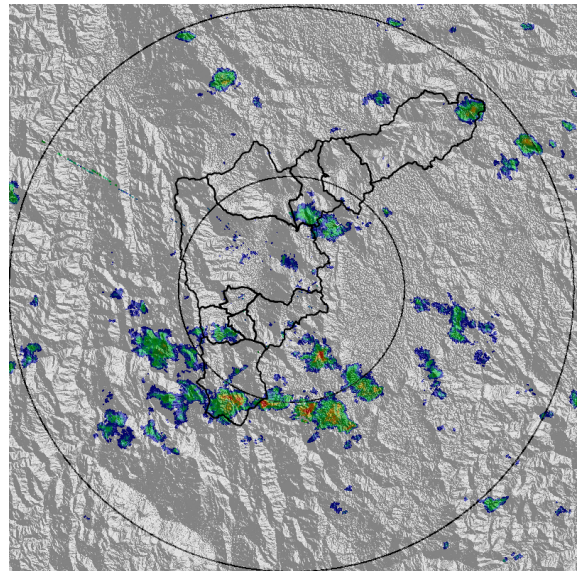
IMÁGENES DEL RADAR METEOROLÓGICO

FECHA: 2018-01-13

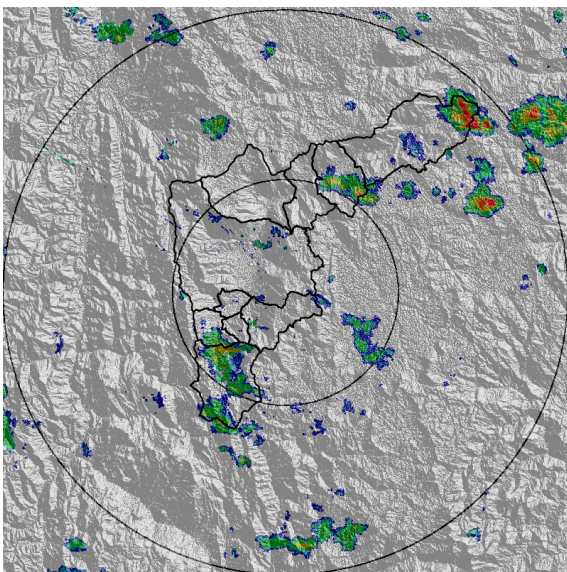
EVENTO N: 1310



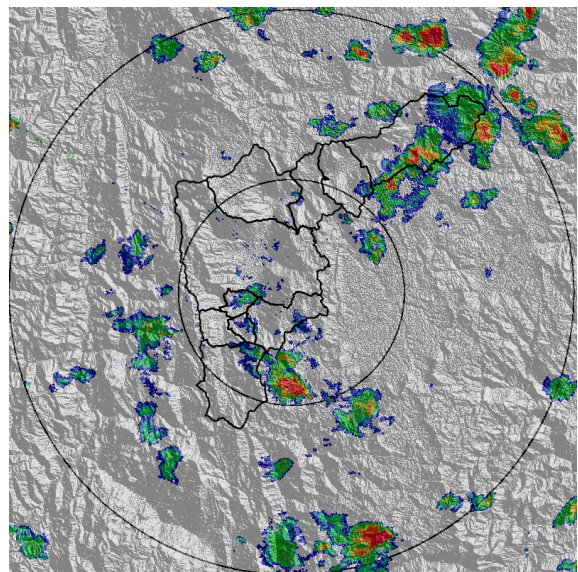
(a) 2018-01-13 12:57



(b) 2018-01-13 13:38



(c) 2018-01-13 14:39



(d) 2018-01-13 15:32

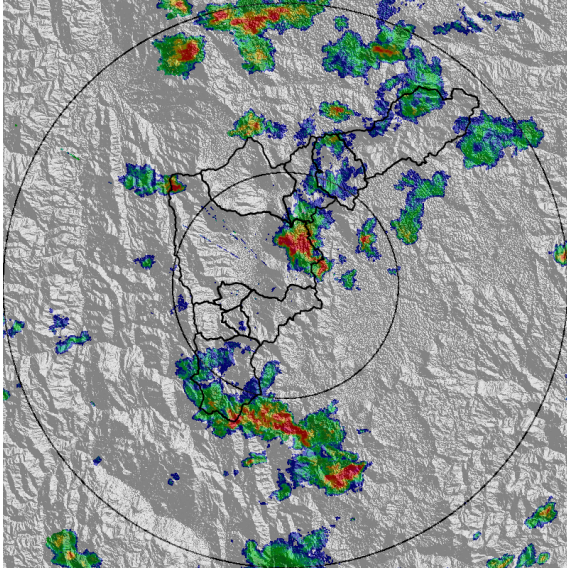
Con el apoyo de:



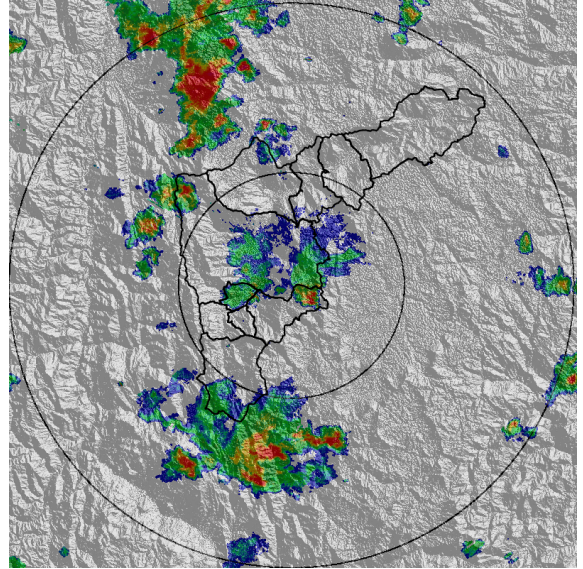
Un proyecto de:



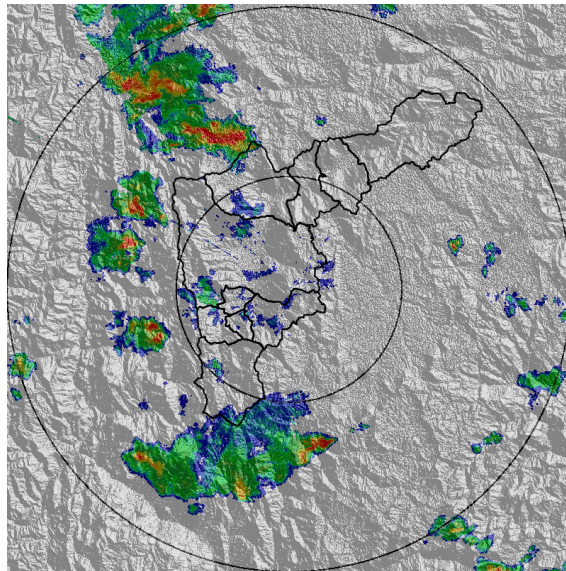
Alcaldía de Medellín



(e) 2018-01-13 16:20



(f) 2018-01-13 17:00



(g) 2018-01-13 17:28

Con el apoyo de:



Un proyecto de:



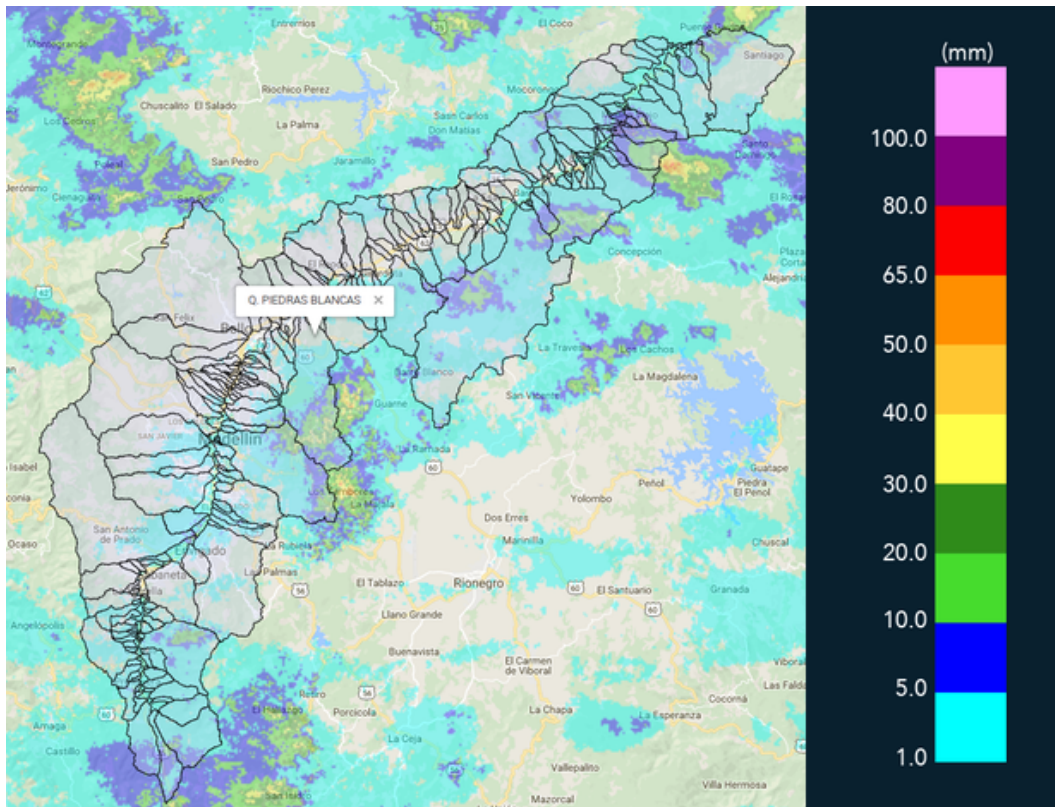
Alcaldía de Medellín

MAPA ACUMULADO RADAR

FECHA: 2018-01-13

EVENTO N: 1310

El mayor acumulado de radar se presentó en la cuenca de la quebrada Piedras Blancas.



(h) Mapa de acumulados de lluvia radar durante el evento

Con el apoyo de:



Un proyecto de:



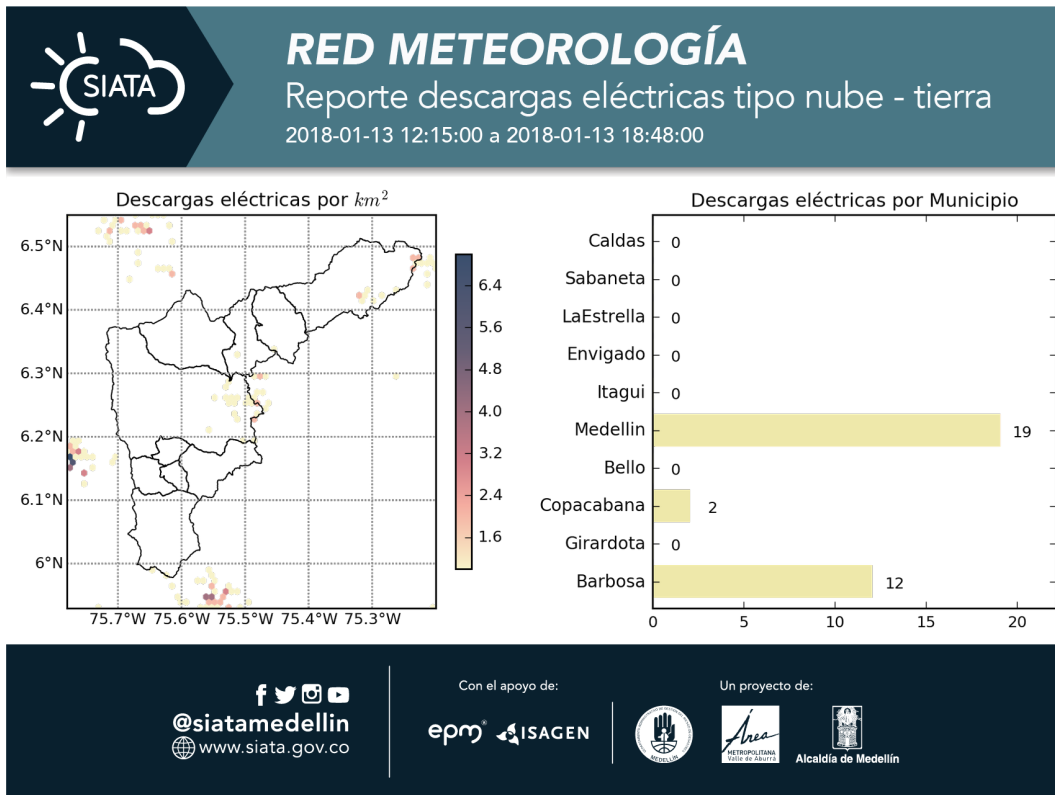
Alcaldía de Medellín

MAPA DESCARGAS ELÉCTRICAS

FECHA: 2018-01-13

EVENTO N: 1310

Se registraron 33 descargas eléctricas de tipo nube tierra.

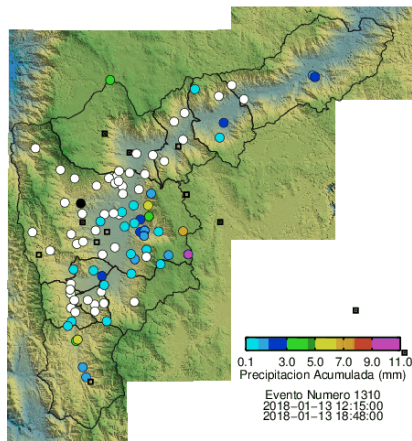


(i) Mapa de descargas eléctricas durante el evento

RESUMEN REDES DE MONITOREO

FECHA: 2018-01-13

EVENTO N: 1310



(j) Boletín Precipitación

Elaborado por: Mayra Alejandra Larios
 Área Operacional
 Sistema de Alerta Temprana
www.siat.gov.co / @siatamedellin
 Teléfono: 4341987 - 4341993

Con el apoyo de:



Un proyecto de:

