

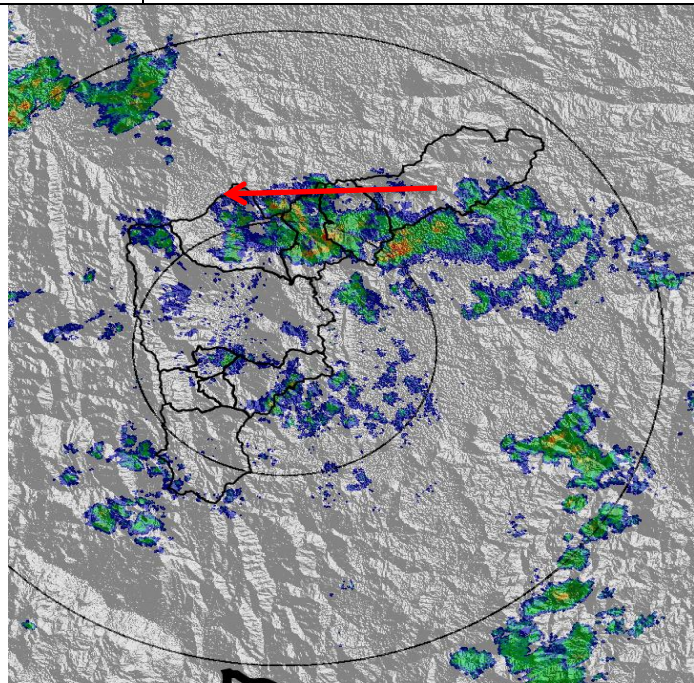
		 	
<b>Fecha</b>	2012-11-29	<b>Evento N°</b>	128-2012
<b>REGISTRO DE EVENTOS DE PRECIPITACIÓN</b>			

Caracterización de los eventos				Estaciones que registraron el evento		
Fecha Inicio	2012-11-29	Hora Inicio	06:30	N°		Acumulado
Fecha Fin	2012-11-29	Hora Fin	11:05	32	Colegio Presbítero Bernardo Montoya	17.5 mm
Duración Evento	4 hora 35 min			70	Autopista Medellín Bogotá Km 6.	17.0 mm
<b>Mayor intensidad puntual de lluvia</b>				51	Represa La García	16.8 mm
Magnitud	45.6 mm/h	Hora	10:35	72	José Miguel de Restrepo	15.2 mm
Estación	10. Escuela Rural El Boquerón			10	Escuela rural El Boquerón	12.4 mm
Comuna	60. San Cristóbal			31	Colegio José Manuel Sierra	11.9 mm
<b>Mayor registro de lluvia acumulado</b>				01	Casa de Gobierno Altavista	11.4 mm
Magnitud	17.5 mm			11	Escuela Rural Fabio Zuluaga	8.6 mm
Estación	32. Colegio Bernardo Montoya			08	Escuela Cedepro	8.4 mm
Comuna	Municipio de Copacabana					
<b>Descripción acerca de la formación del evento</b>						
El evento de precipitación ingreso por el municipio de Copacabana en el norte del Valle de Aburrá. El sistema que lo provoca se divide en dos frentes, el primero en dirección al occidente, hacia el municipio de Bello, y el segundo en dirección al suroccidente, hacia la ladera suroriental y centro del valle.						
<b>Descripción del comportamiento</b>						
El primer frente se dirigió hacia el municipio de Bello alcanzando los límites con Medellín y llegando hasta el corregimiento de San Cristóbal donde pierde fuerza y se disipa. El segundo frente ocasiono precipitaciones de mayor intensidad sobre la ladera suroccidental, comuna Belén, luego de cruzar el valle sin generar mayores intensidades de lluvia.						

### Evolución del evento: Imágenes Reflectividad Filtrada

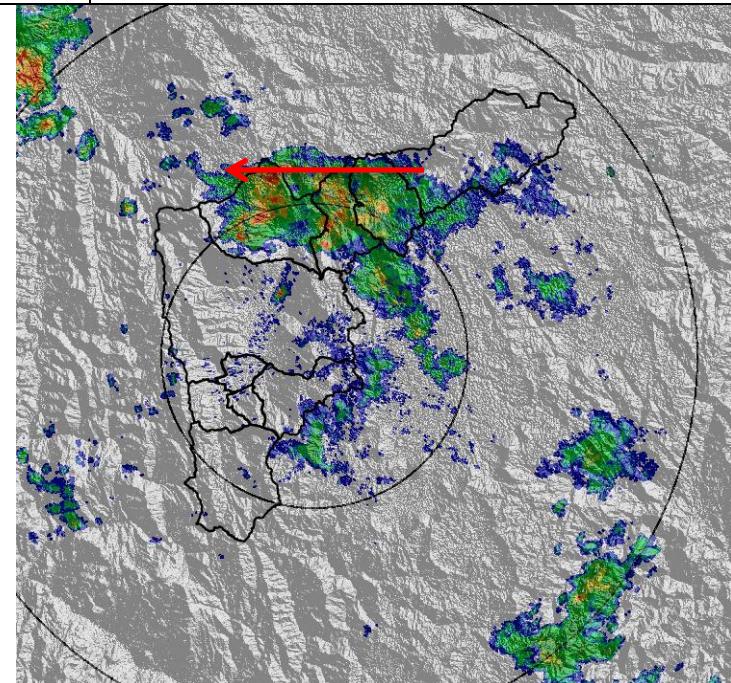
Hora:

06:50



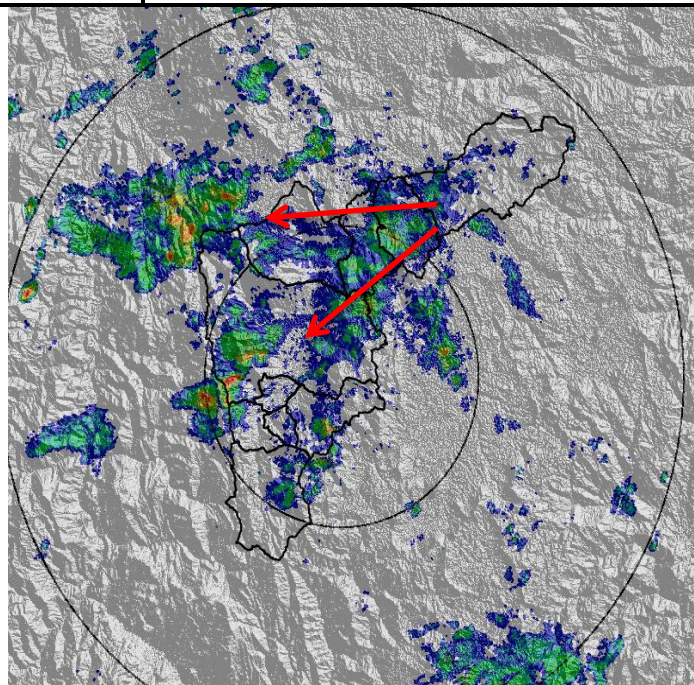
Hora:

07:52



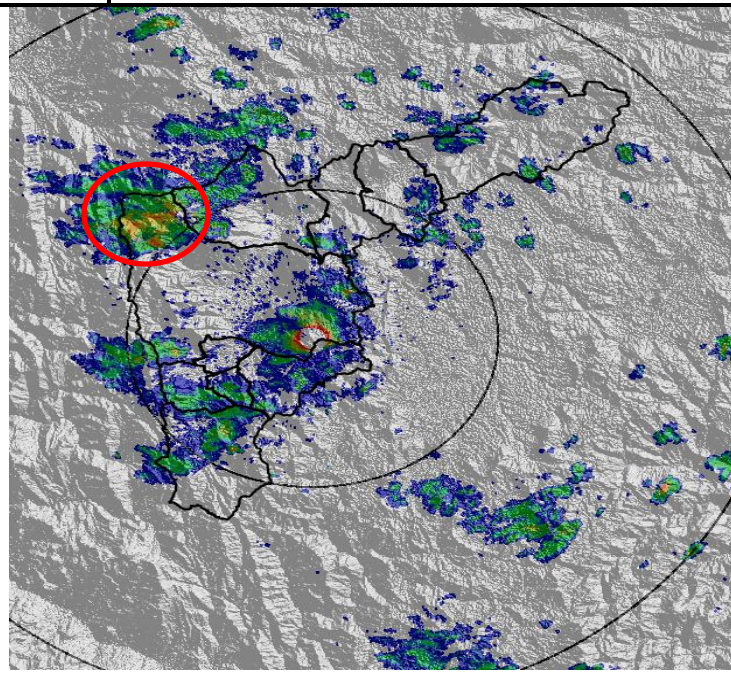
Hora:

09:25

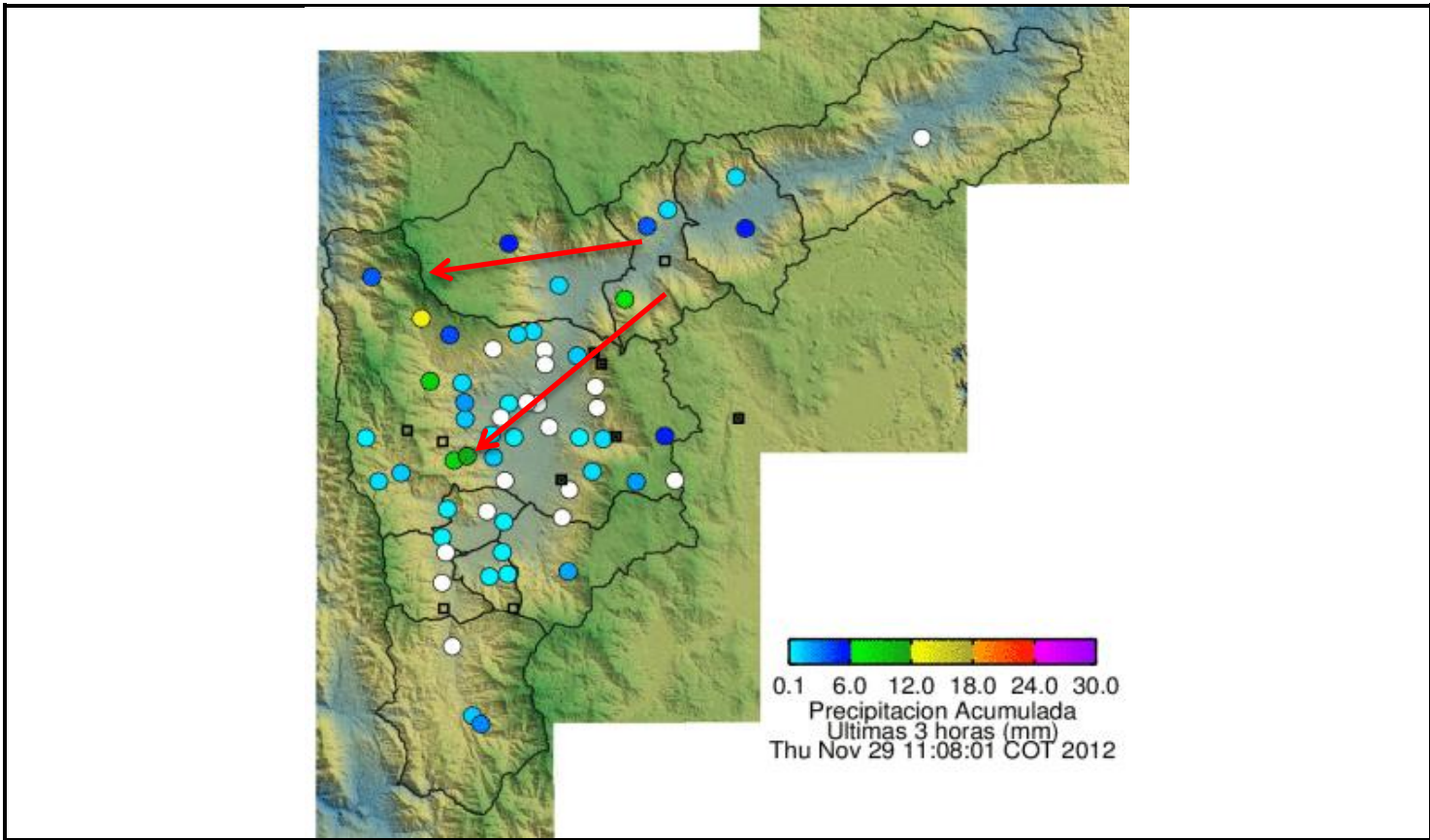


Hora:

10:47



Recorrido del evento en el Valle de Aburrá



Elaborado por: Esneider Zapata Atehortúa.



