

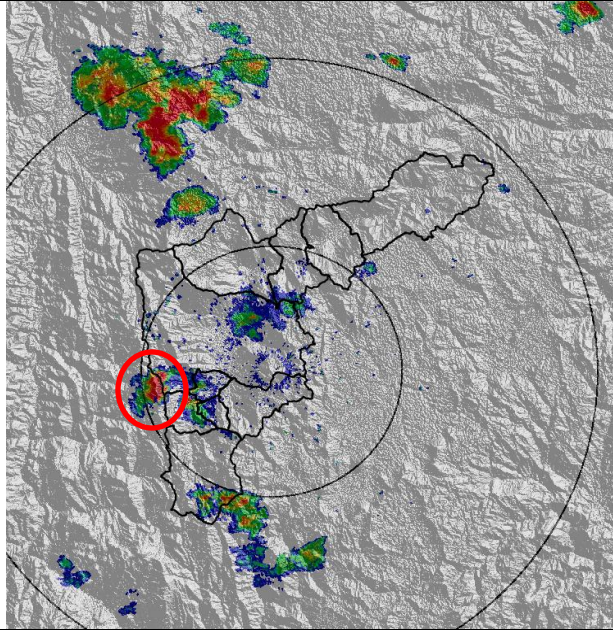
		 	
<b>Fecha</b>	2012-11-24	<b>Evento N°</b>	124-2012
<b>REGISTRO DE EVENTOS DE PRECIPITACIÓN</b>			

Caracterización de los eventos				Estaciones que registraron el evento		
Fecha Inicio	2012-11-24	Hora Inicio	15:20	N°		Acumulado
Fecha Fin	2012-11-24	Hora Fin	17:10	38	Alcaldía de La Estrella	19.8 mm
Duración Evento	1 hora 50 min			62	Gimnasio Cantabria	11.7 mm
<b>Mayor intensidad puntual de lluvia</b>				03	Escuela Rural Yarumalito	10.7 mm
Magnitud	100.8 mm/h	Hora	15:30	36	Colegio Concejo de Itagüí	9.9 mm
Estación	38. Alcaldía de La Estrella			43	Escuela Quebrada Larga	6.9 mm
Comuna	Municipio de La Estrella			19	Tecnológico de Antioquia	5.1 mm
<b>Mayor registro de lluvia acumulado</b>						
Magnitud	19.8 mm					
Estación	38. Alcaldía de La Estrella					
Comuna	Municipio de La Estrella					
<b>Descripción acerca de la formación del evento</b>						
El evento de precipitación se origino por formación local sobre el suroccidente del Valle de Aburrá en cercanías al municipio de La Estrella.						
<b>Descripción del comportamiento</b>						
El sistema se desplazo hacia el municipio de La Estrella, luego hacia el municipio de Itagüí y corregimiento de San Antonio de Prado. La mayor intensidad puntual, y mayor acumulado de precipitación se presento en la estación 38. Ubicada en el municipio de La Estrella.						

### Evolución del evento: Imágenes Reflectividad Filtrada

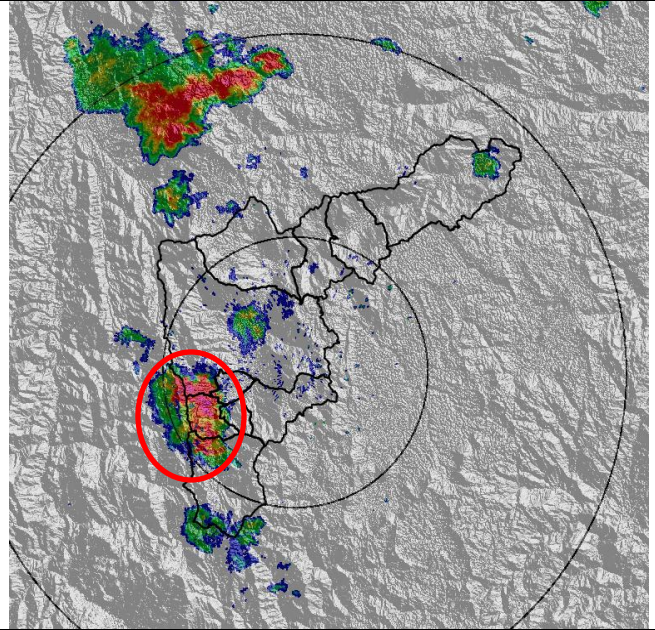
Hora:

15:20



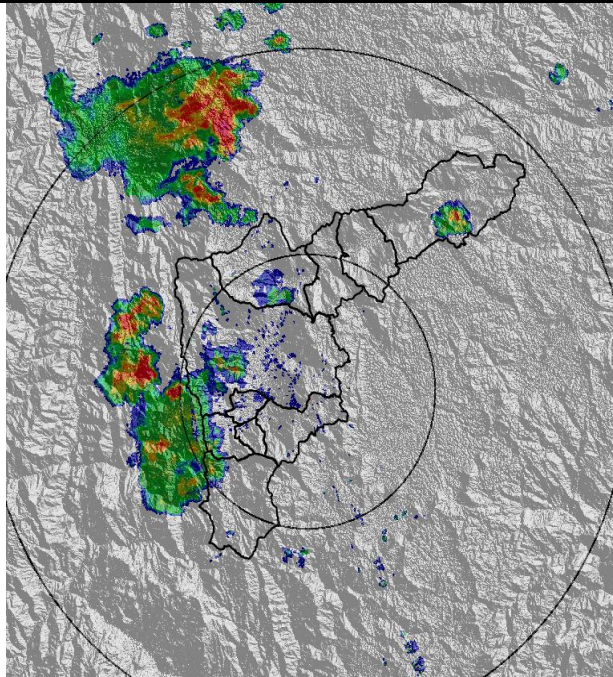
Hora:

15:50



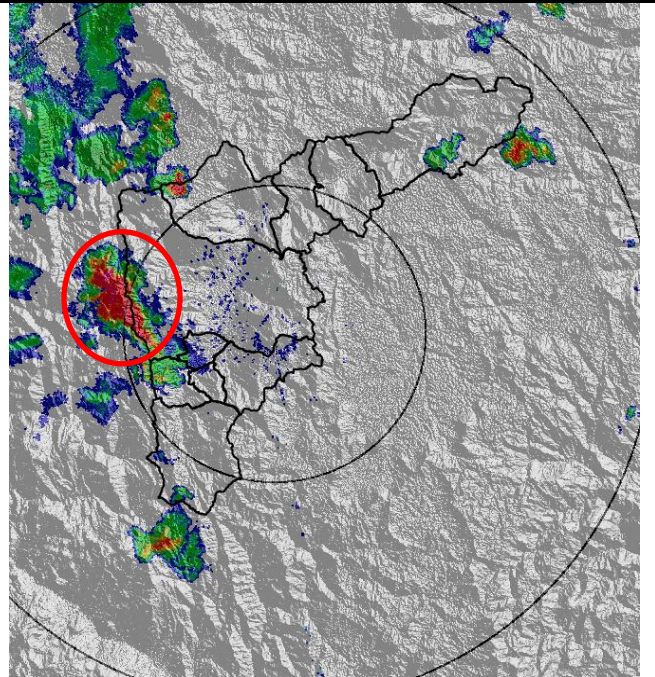
Hora:

16:15

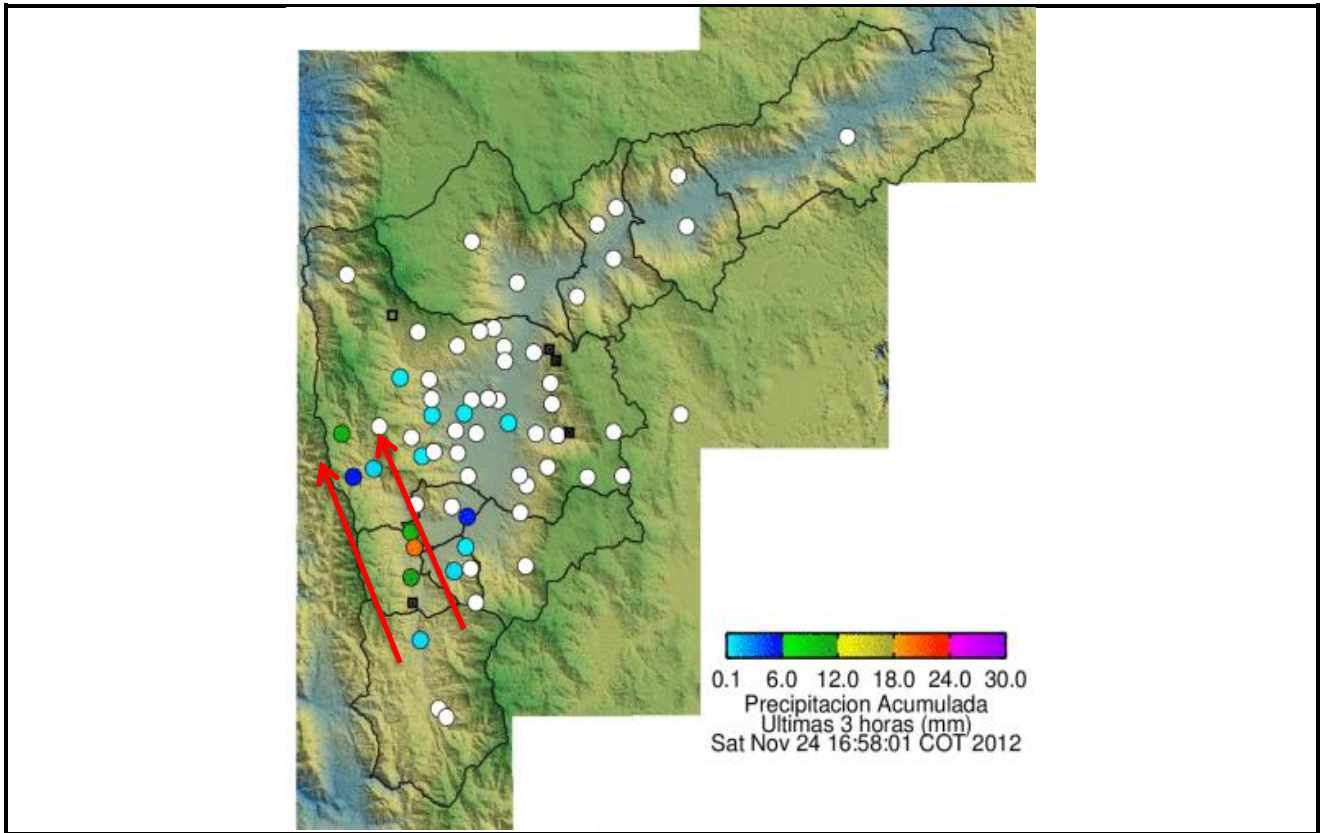


Hora:

17:00



Recorrido del evento en el Valle de Aburrá



Elaborado por: Esneider Zapata Atehortúa.



