



REGISTRO DE EVENTOS DE PRECIPITACIÓN			
FECHA: 2017-09-22		EVENTO N: 1222	
Caracterización de los eventos		Estaciones que registraron el evento	
Fecha inicio: 2017-09-22	Hora inicio: 12:15:00	Nº	Nombre de la estación
Fecha fin: 2017-09-22	Hora fin: 15:39:00	61	Planta de Agua Bocatoma
Duración evento	3 horas 24 min	146	Club del adulto mayor - Sabaneta
Mayor intensidad de lluvia		50	Universidad CES (Sabaneta)
Magnitud	65.40 mm/hora Hora: 14:21:00	206	Colegio Concejo de Itagui
Estación	206. Colegio Concejo de Itagui	34	I.E La Doctora
Municipio	Itagui, Ditaires	11	Escuela Rural Fabio Zuluaga
Mayor registro de lluvia acumulada		62	Gimnasio Cantabria
Magnitud	10.92 mm	193	Fuente Clara - Pluviometro
Estación	61. Planta de Agua Bocatoma		
Municipio	La Estrella, La Tablaza		
Descripción acerca de la formación del evento			
<p>Inició con la formación de un sistema de precipitación en el sur de Envigado el cual presentó un núcleo de alta intensidad. El sistema aumentó en extensión mientras se desplazaba hacia el occidente generando precipitaciones en su trayectoria sobre Sabaneta, norte de Caldas y La Estrella, donde finalmente abandono el Valle.</p>			
Descripción del comportamiento			
<p>Los sistemas que afectaron durante el evento al Valle fueron convectivos y presentaron un desplazamiento hacia el occidente. Posterior a los sucesos mencionados en el inicio, emergen 3 nuevos sistemas, el primero en Envigado; seguido de Caldas y La Estrella, los cuales se unificaron sobre el últ. municipio en mención donde se forma un núcleo de alta intensidad en límites con Caldas. Además, mientras estos están próximos a migrar fuera del Valle se forman 4 nuevos sistemas en la ladera occidental de Medellín (c. Altavista, c. Palmitas, y en las comunas de Robledo y Belén). Las mayores intensidades (muy altas) se presentaron sobre Palmitas y San Antonio de Prado donde los sistemas provenientes del casco urbano se potenciaron al unificarse. La máxima ráfaga de viento fue de 37.08 m/h hacia el Nor-occidente estación Santa Elena-Radar.</p>			

Con el apoyo de:



Un proyecto de:

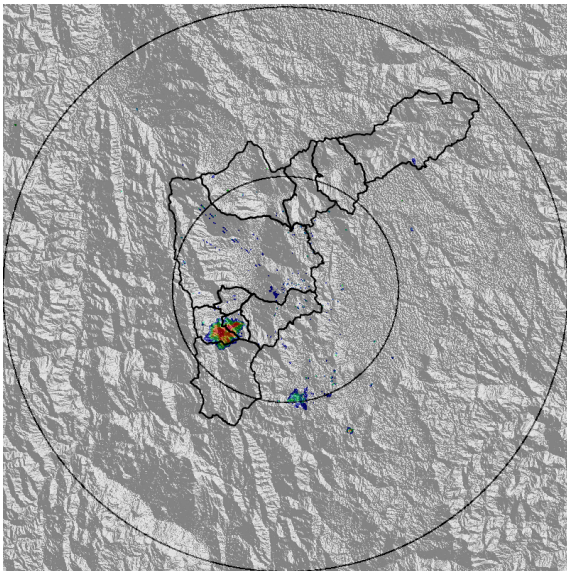


Alcaldía de Medellín

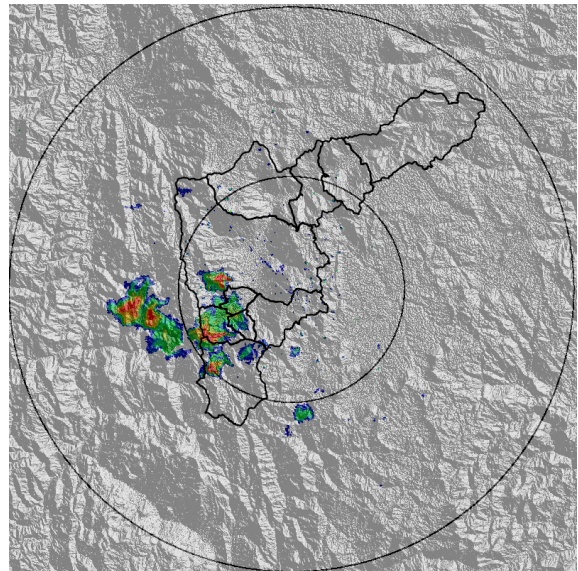
IMÁGENES DEL RADAR METEOROLÓGICO

FECHA: 2017-09-22

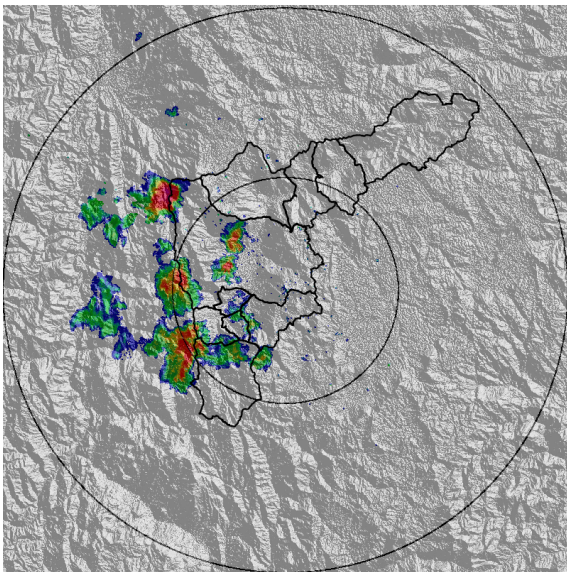
EVENTO N: 1222



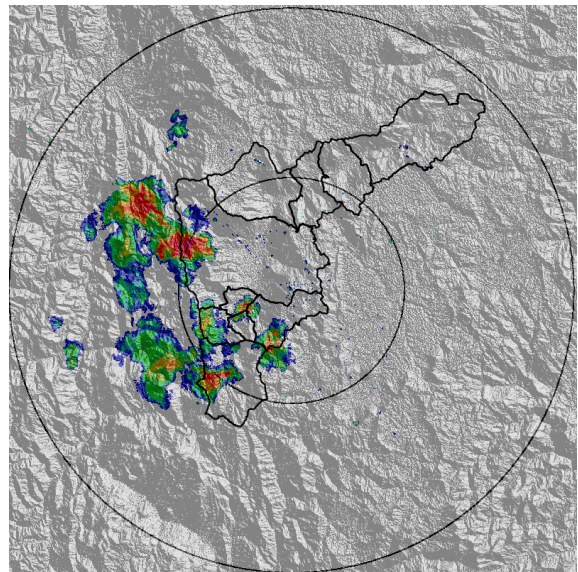
(a) 2017-09-22 12:27



(b) 2017-09-22 13:05



(c) 2017-09-22 13:24



(d) 2017-09-22 13:49

Con el apoyo de:



Un proyecto de:



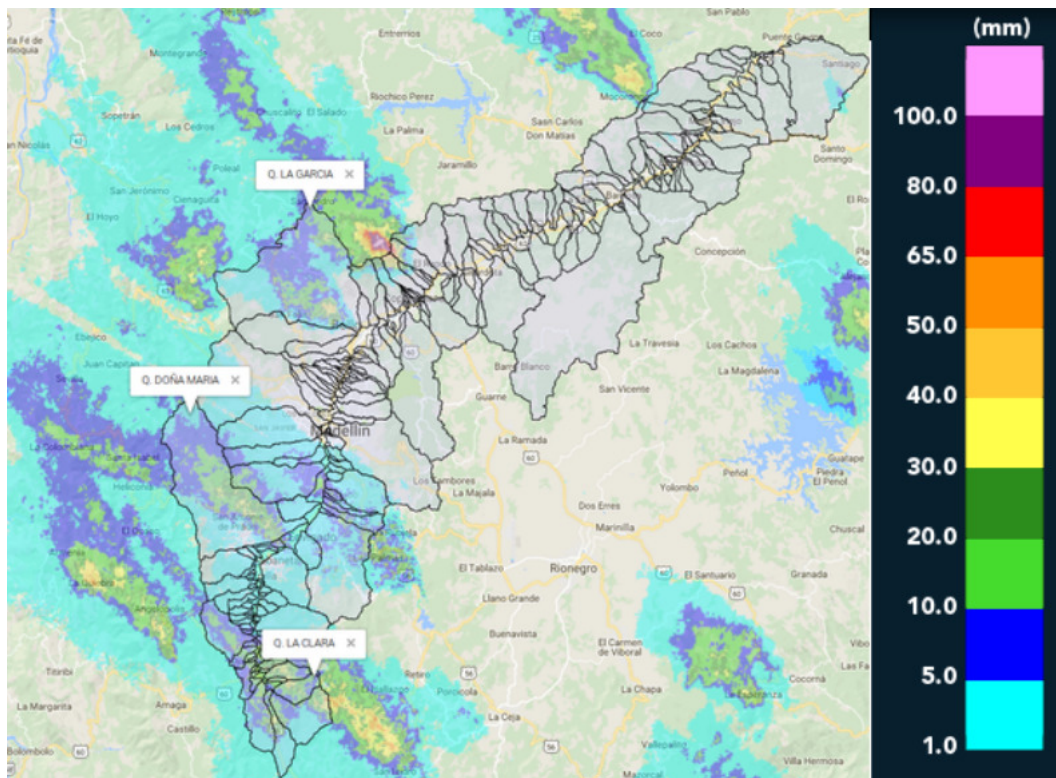
Alcaldía de Medellín

MAPA ACUMULADO RADAR

FECHA: 2017-09-22

EVENTO N: 1222

Los mayores acumulados de radar estuvieron en un rango de 30-40 mm y se registraron en las cuencas Q. La Mina (Envigado), Q. La Doctora (Sabaneta), Q. La Culebra (La Estrella) y Q. La Valeria (Caldas). Asociado a los bajos acumulados no se presentaron aumentos significativos en los niveles del río Aburrá y en las quebradas.



(e) Mapa de acumulados de lluvia radar durante el evento

Con el apoyo de:



Un proyecto de:

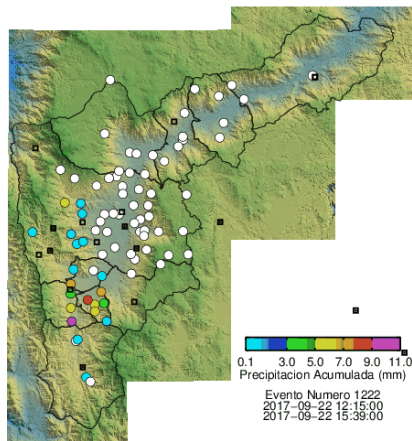


Alcaldía de Medellín

RESUMEN REDES DE MONITOREO

FECHA: 2017-09-22

EVENTO N: 1222



(f) Boletín Precipitación

Elaborado por: Eliana Restrepo - Jaime Tavera
Área Operacional
Sistema de Alerta Temprana
www.siat.gov.co / @siatamedellin
Teléfono: 4341987 - 4341993

Con el apoyo de:



Un proyecto de:

