



REGISTRO DE EVENTOS DE PRECIPITACIÓN					
FECHA: 2017-09-18			EVENTO N: 1216		
Caracterización de los eventos			Estaciones que registraron el evento		
Fecha inicio: 2017-09-18	Hora inicio: 12:30:00	Nº	Nombre de la estación	Acumulado (mm)	
Fecha fin: 2017-09-18	Hora fin: 17:49:00	205	Santa Elena-Radar	22.28	
Duración evento	5 horas 19 min	26	Escuela Rural El Plan	17.02	
Mayor intensidad de lluvia			64	Ecoparque La Romera	10.41
Magnitud	76.32 mm/hora Hora: 15:23:00	59	ISAGEN	9.76	
Estación	205. Santa Elena-Radar	230	Alcaldía La Estrella - Pluvio	8.13	
Municipio	Medellin, 90 Santa Elena	33	Santa Maria Goretti	7.62	
Mayor registro de lluvia acumulada			56	I.E Inem Jose Felix de Restrepo Sede Santa Catalina	7.62
Magnitud	22.28 mm	41	Comisaria El Poblado	7.62	
Estación	205. Santa Elena-Radar	58	Escuela Luis Javier Garcia Isaza	7.37	
Municipio	Medellin, 90 Santa Elena	184	Miraflores	6.35	
Descripción acerca de la formación del evento			49	Colegio Latino (Av. Las Palmas)	6.35
<p>El evento inicia a las 12:30 con el ingreso, por el oriente de Envigado y Caldas, de sistemas de baja intensidad formados en El Retiro, que se intensificaron a su paso por el Valle. Los sistemas se desplazaron en dirección al noroccidente, generando precipitaciones sobre Sabaneta, Itagüí, La Estrella y el occidente de Medellín.</p>			105	Parque 3 Aguas	5.87
			5	I.E Santa Elena	5.33
Descripción del comportamiento					
<p>Posteriormente ingresan más sistemas al Valles provenientes del oriente que se desplazaron hacia el occidente, generando lluvias entre baja y alta intensidad sobre los municipios mencionados anteriormente y Bello. Los sistemas se fueron disipando a medida que cruzaban el Valle y salían hacia el occidente.</p>					

Con el apoyo de:



Un proyecto de:

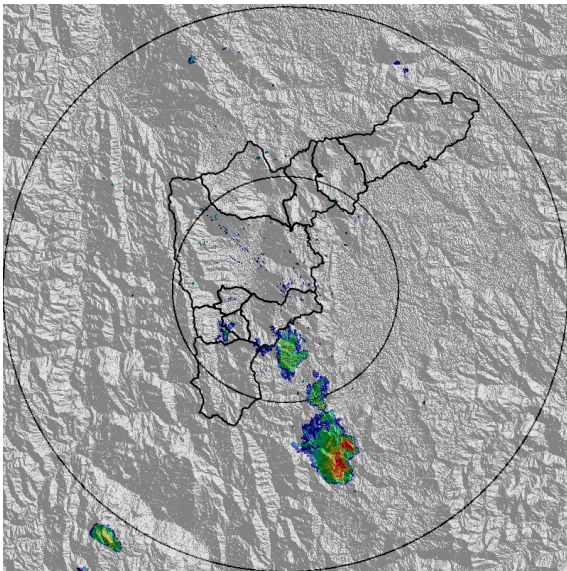


Alcaldía de Medellín

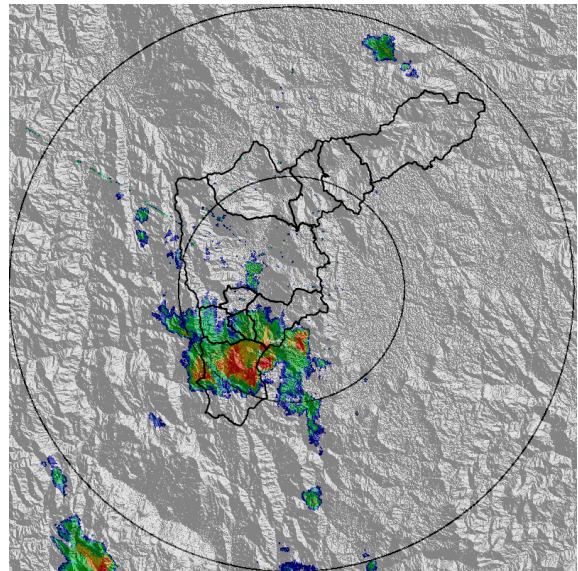
IMÁGENES DEL RADAR METEOROLÓGICO

FECHA: 2017-09-18

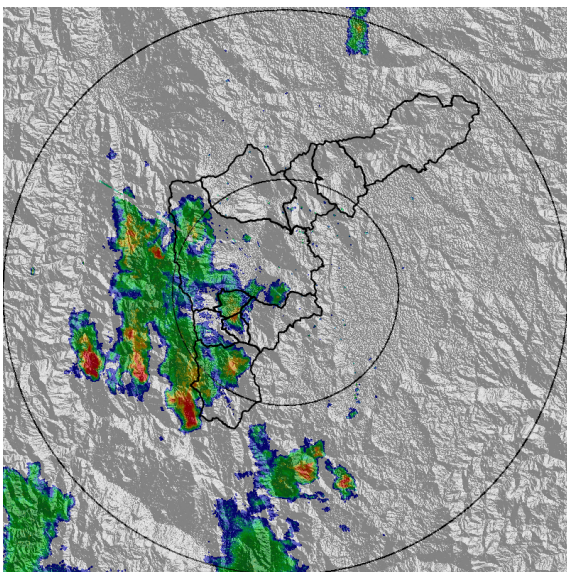
EVENTO N: 1216



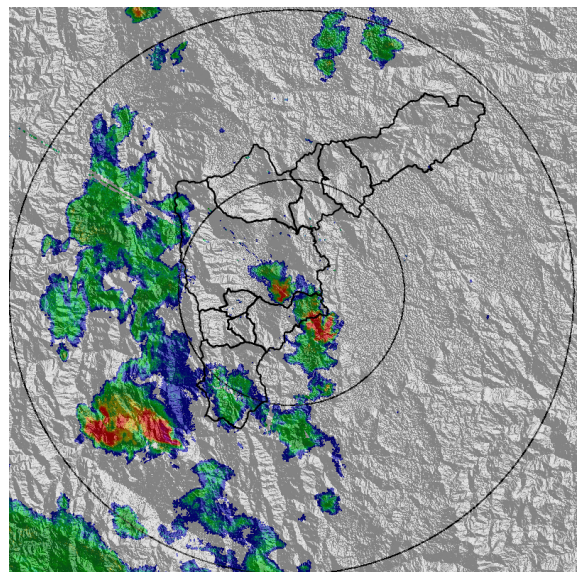
(a) 2017-09-18 12:30



(b) 2017-09-18 13:14



(c) 2017-09-18 14:11



(d) 2017-09-18 14:54

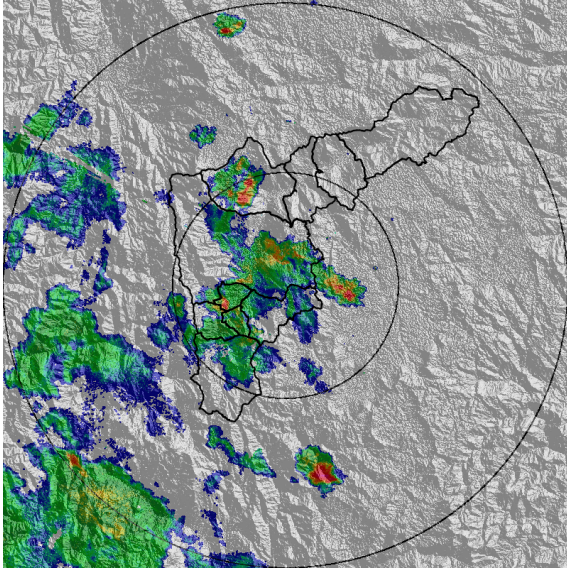
Con el apoyo de:



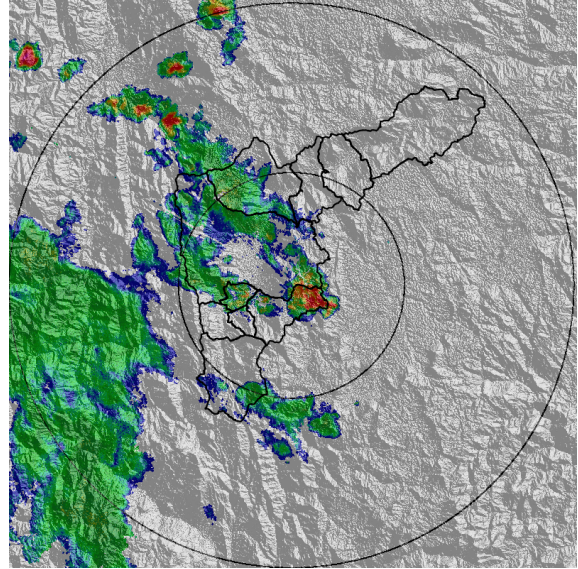
Un proyecto de:



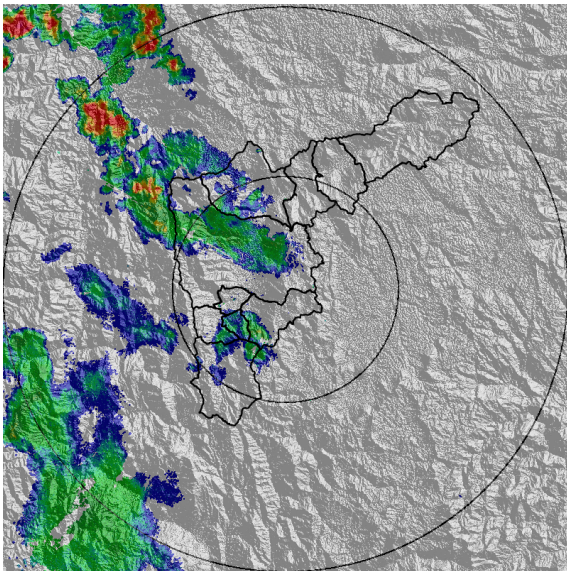
Alcaldía de Medellín



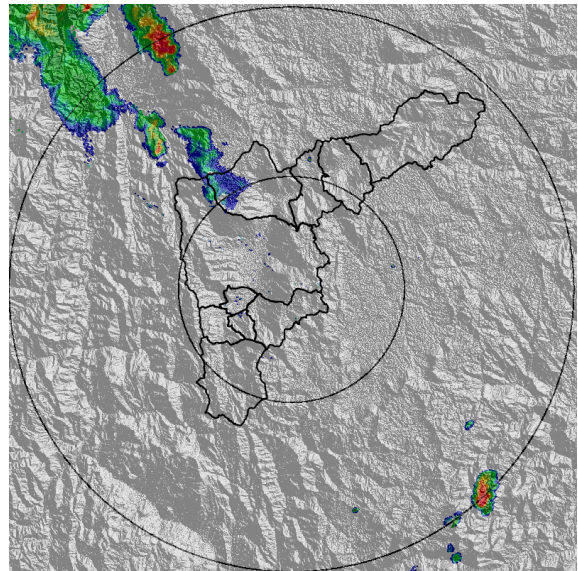
(e) 2017-09-18 15:38



(f) 2017-09-18 16:15



(g) 2017-09-18 16:53



(h) 2017-09-18 17:43

Con el apoyo de:



Un proyecto de:



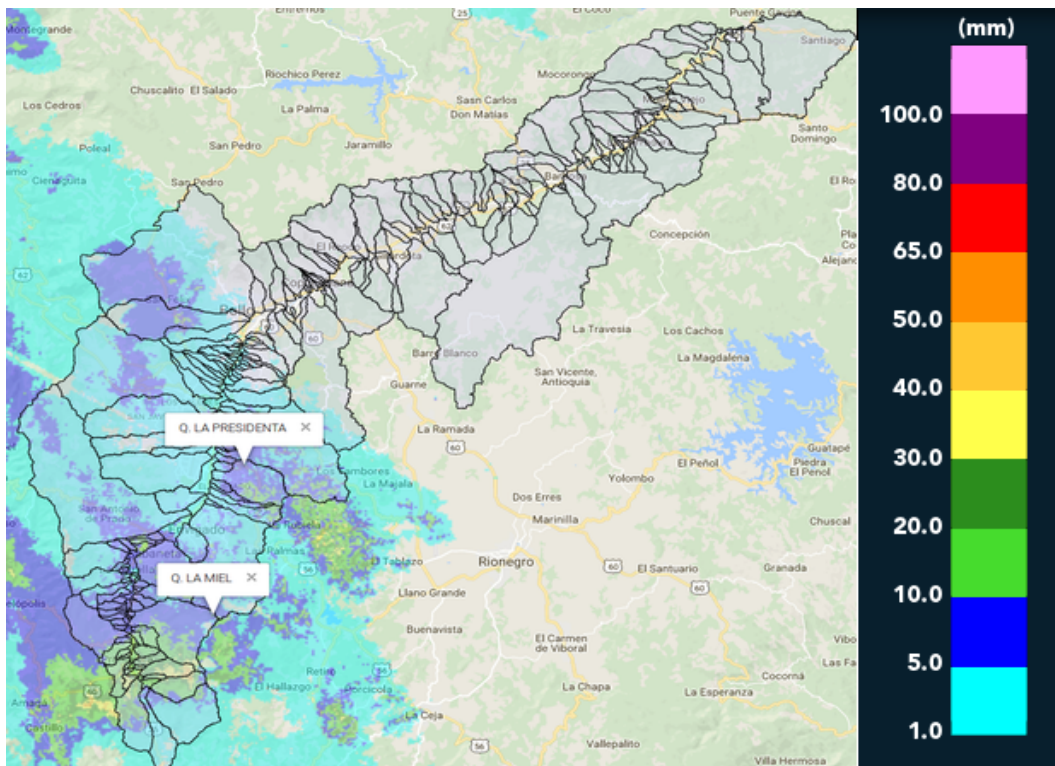
Alcaldía de Medellín

MAPA ACUMULADO RADAR

FECHA: 2017-09-18

EVENTO N: 1216

Se presentaron 54 del tipo nube tierra durante el evento, concentradas en Caldas (32) y Medellín (16) principalmente. No se presentaron aumentos significativos en los niveles de las quebradas ni el río Medellín. Los mayores valores de acumulado se presentaron en las quebradas La Presidenta y La Miel, con valores entre 10 y 40 mm aproximadamente.



(i) Mapa de acumulados de lluvia radar durante el evento

Con el apoyo de:



Un proyecto de:

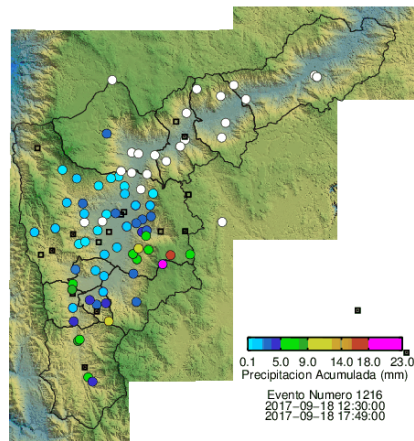


Alcaldía de Medellín

RESUMEN REDES DE MONITOREO

FECHA: 2017-09-18

EVENTO N: 1216



(j) Boletín Precipitación

Elaborado por: Jaime Andrés Tavera Sánchez y Kevin Andrés Torres Valencia
Área Operacional
Sistema de Alerta Temprana
www.siat.gov.co / @siatamedellin
Teléfono: 4341987 - 4341993

Con el apoyo de:



Un proyecto de:

